

**UCHWAŁA NR 402.XLVI.2017  
RADY MIEJSKIEJ JELENIEJ GÓRY**

z dnia 28 grudnia 2017 r.

**w sprawie zaliczenia dróg wewnętrznych do kategorii dróg gminnych w Jeleniej Górze  
oraz nadania nazw tym drogom**

Na podstawie art. 18 ust. 2 pkt 13, 15 ustawy z dnia 8 marca 1990 r. o samorządzie gminnym (tekst jednolity: Dz. U. 2017 r. poz. 1875) oraz art. 7 ustawy z dnia 21 marca 1985 roku o drogach publicznych (tekst jednolity: Dz. U. 2017 r. poz. 2222) uchwała się, co następuje:

**§ 1.** Zalicza się do kategorii dróg gminnych niżej wymienione drogi wewnętrzne o znaczeniu lokalnym niezaliczone do innych kategorii, stanowiące uzupełniającą sieć dróg służących miejscowym potrzebom, będące własnością Gminy Jelenia Góra:

- 1) droga, oznaczona w ewidencji gruntów numerami działek 17 (AM-1 obręb 0006 Cieplice-VI) i 9/2 (AM-8 obręb 0002 Cieplice-II) o długości 0+083,0 km;
- 2) droga, oznaczona w ewidencji gruntów numerami działek 24 i 34 (AM-4 obręb 0013 Sobieszów-II) o długości 0+214,0 km;
- 3) droga, oznaczona w ewidencji gruntów numerami działek 210 i 263 (AM-9 obręb 0013 Sobieszów-II) o długości 0+165,0 km.

**§ 2. 1.** Nadaje się nazwę ulica Wojewódzka drodze gminnej oznaczonej w ewidencji gruntów numerami działek 17 (AM-1 obręb 0006 Cieplice-VI) i 9/2 (AM-8 obręb 0002 Cieplice-II) o długości 0+083,0 km.

2. Nadaje się nazwę ulica Cieplicka drodze gminnej oznaczonej w ewidencji gruntów numerami działek 24 i 34 (AM-4 obręb 0013 Sobieszów-II) o długości 0+214,0 km.

3. Nadaje się nazwę ulica Cieplicka drodze gminnej oznaczonej w ewidencji gruntów numerami działek 210 i 263 (AM-9 obręb 0013 Sobieszów-II) o długości 0+165,0 km.

**§ 3.** Położenie i przebiegi dróg, o których mowa w § 1, oznaczone są na mapach stanowiących załączniki nr 1, 2, 3 do niniejszej uchwały.

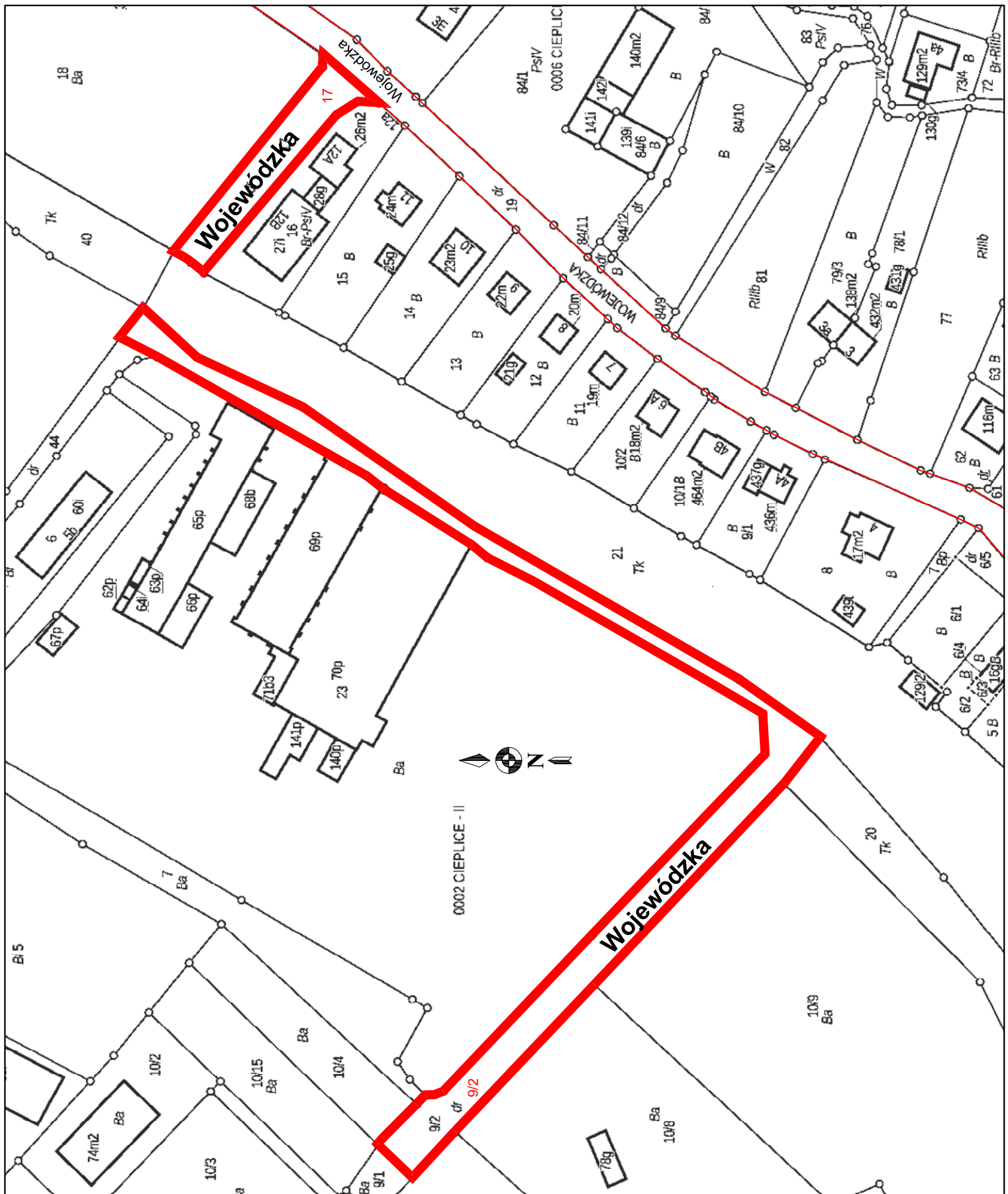
**§ 4.** Wykonanie Uchwały powierza się Prezydentowi Miasta Jeleniej Góry.

**§ 5.** Uchwała wchodzi w życie po upływie 14 dni od dnia jej ogłoszenia w Dzienniku Urzędowym Województwa Dolnośląskiego.

Przewodniczący Rady  
Miejskiej

**Leszek Wrotniewski**

Załącznik Nr 1 do uchwały Nr 402.XLVI.2017  
Rady Miejskiej Jeleniej Góry  
z dnia 28 grudnia 2017 r.



Załącznik Nr 2 do uchwały Nr 402.XLVI.2017  
Rady Miejskiej Jeleniej Góry  
z dnia 28 grudnia 2017 r.

