

Projekt

z dnia 11 marca 2015 r.

Zatwierdzony przez

**UCHWAŁA NR
PREZYDENTA MIASTA JELENIEJ GÓRY**

z dnia 2015 r.

w sprawie przystąpienia do sporządzenia miejscowego planu zagospodarowania przestrzennego w rejonie ulic Spółdzielcza - Meblowa w Jeleniej Górze

Na podstawie art. 14 ust. 1 ustawy z dnia 27 marca 2003 r. o planowaniu i zagospodarowaniu przestrzennym (tekst jednolity: Dz. U. z 2015 r., poz. 199) oraz art. 18 ust. 2 pkt 15 ustawy z dnia 8 marca 1990 r. o samorządzie gminnym (tekst jednolity: Dz. U. z 2013 r., poz. 594, ze zm.) uchwała się, co następuje:

§ 1. Przystępuje się do sporządzenia miejscowego planu zagospodarowania przestrzennego w rejonie ulic Spółdzielcza - Meblowa w Jeleniej Górze.

§ 2. Granicę obszaru objętego planem przedstawia mapa stanowiąca załącznik do niniejszej uchwały.

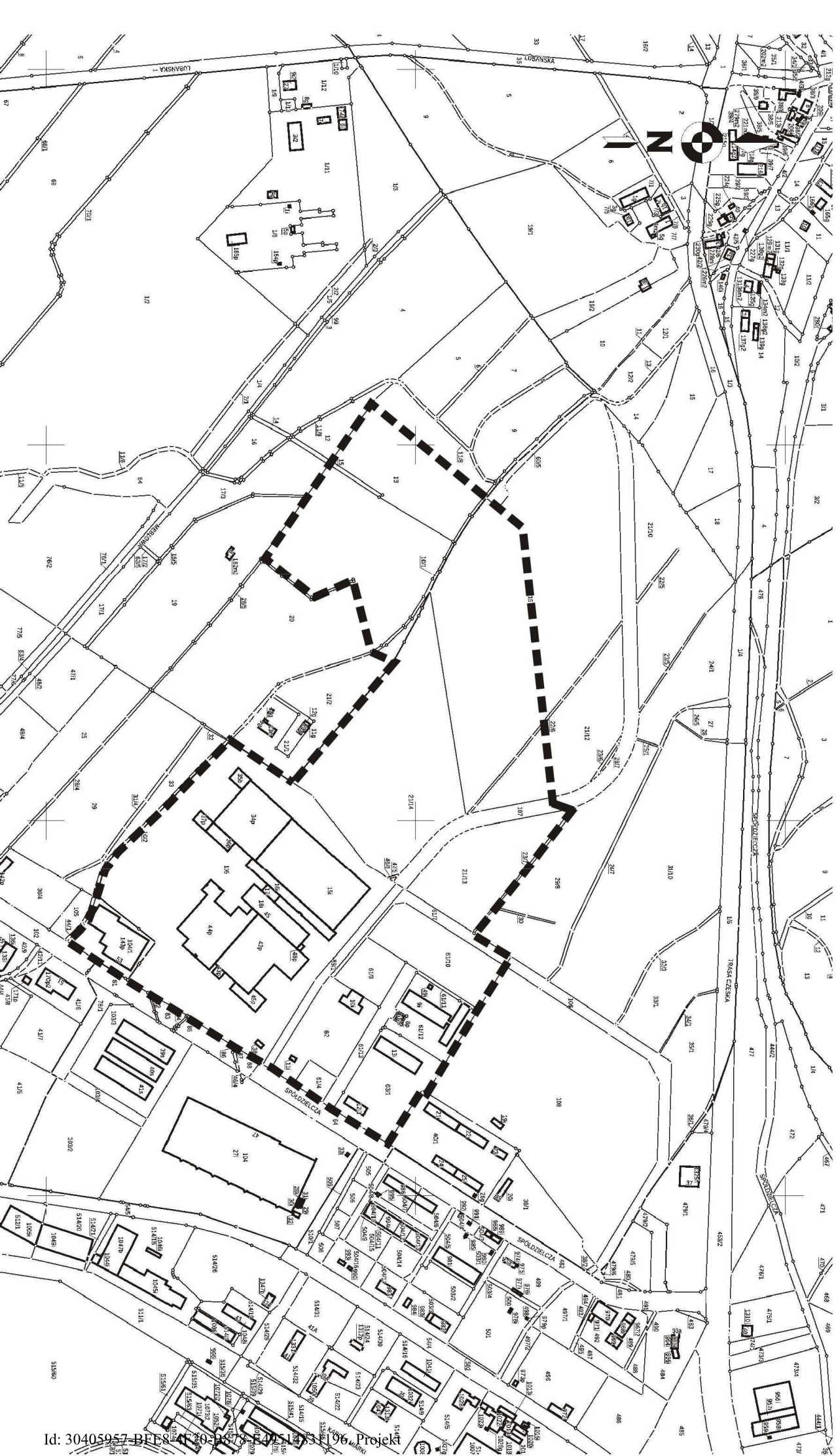
§ 3. Wykonanie niniejszej uchwały powierza się Prezydentowi Miasta Jeleniej Góry, zobowiązując do przeprowadzenia czynności określonych w art. 17 ustawy z dnia 27 marca 2003 r. o planowaniu i zagospodarowaniu przestrzennym.

§ 4. Uchwała wchodzi w życie z dniem podjęcia i podlega ogłoszeniu na tablicach ogłoszeń Urzędu Miasta w Jeleniej Górze.

ZAŁĄCZNIK DO UCHWAŁY NR Rady Miejskiej Jeleniej Górz dnia Z dnia

LEGENDA:

■ ■ ■ ■ ■ Granica obszaru objętego planem



UZASADNIENIE

Dla obszaru objętego niniejszą uchwałą obowiązują:

- miejscowy plan zagospodarowania przestrzennego dla obszaru Strefy Aktywności Gospodarczej w rejonie ul. K. Miarki – Spółdzielczej w Jeleniej Górze (Uchwała Nr 154.XIX.2011 Rady Miejskiej Jeleniej Góry z dnia 15 listopada 2011 roku, opublikowana w Dzienniku Urzędowym Województwa Dolnośląskiego dnia 8 grudnia 2011 r., Nr 253, poz. 4570),
- miejscowy plan zagospodarowania przestrzennego rejonu ulic Spółdzielcza – Lubańska w Jeleniej Górze (Uchwała Nr 157.XIX.2011 Rady Miejskiej Jeleniej Góry z dnia 22 listopada 2011 roku, opublikowana w Dzienniku Urzędowym Województwa Dolnośląskiego dnia 8 lutego 2012 r., poz. 537),
- miejscowy plan zagospodarowania przestrzennego terenów aktywności gospodarczej przy ulicy Trasa Czeska w Jeleniej Górze (Uchwała Nr 322.XXXII.2012 Rady Miejskiej Jeleniej Góry z dnia 3 grudnia 2012 roku, opublikowana w Dzienniku Urzędowym Województwa Dolnośląskiego dnia 23 stycznia 2013 r., poz. 465).

Wyznaczony obszar obejmuje, m.in. działki, w stosunku do których złożono wniosek o sporządzenie miejscowego planu zagospodarowania przestrzennego umożliwiającego realizację zabudowy przemysłowej oraz bazy logistycznej spełniających wymogi technologiczne wynikające z istniejącej i planowanej produkcji.

W związku z powyższym celowe jest podjęcie niniejszej uchwały, a następnie przeprowadzenie procedury ustawowej prowadzącej do uchwalenia ww. planu.

.....
(podpis Prezydenta Miasta)

Analiza Prezydenta Miasta poprzedzające podjęcie uchwały o przystąpieniu do sporządzenia miejscowego planu zagospodarowania przestrzennego w rejonie ulic Spółdzielcza – Meblowa w Jeleniej Górze.

1. Analiza dotycząca zasadności przystąpienia do sporządzenia planu.

Dla obszaru objętego niniejszą uchwałą obowiązują:

- miejscowy plan zagospodarowania przestrzennego dla obszaru Strefy Aktywności Gospodarczej w rejonie ul. K. Miarki – Spółdzielczej w Jeleniej Górze (Uchwała Nr 154.XIX.2011 Rady Miejskiej Jeleniej Góry z dnia 15 listopada 2011 roku, opublikowana w Dzienniku Urzędowym Województwa Dolnośląskiego dnia 8 grudnia 2011 r., Nr 253, poz. 4570),
- miejscowy plan zagospodarowania przestrzennego rejonu ulic Spółdzielcza – Lubańska w Jeleniej Górze (Uchwała Nr 157.XIX.2011 Rady Miejskiej Jeleniej Góry z dnia 22 listopada 2011 roku, opublikowana w Dzienniku Urzędowym Województwa Dolnośląskiego dnia 8 lutego 2012 r., poz. 537),
- miejscowy plan zagospodarowania przestrzennego terenów aktywności gospodarczej przy ulicy Trasa Czeska w Jeleniej Górze (Uchwała Nr 322.XXXII.2012 Rady Miejskiej Jeleniej Góry z dnia 3 grudnia 2012 roku, opublikowana w Dzienniku Urzędowym Województwa Dolnośląskiego dnia 23 stycznia 2013 r., poz. 465).

Wyznaczony obszar obejmuje, m.in. działki, w stosunku do których złożono wnioski o sporządzenie miejscowego planu zagospodarowania przestrzennego umożliwiającego realizację zabudowy przemysłowej oraz bazy logistycznej spełniających wymogi technologiczne wynikające z istniejącej i planowanej produkcji.

2. Analiza dotycząca stopnia zgodności przewidywanych rozwiązań z ustaleniami w studium.

W studium uwarunkowań i kierunków zagospodarowania przestrzennego Miasta Jeleniej Góry (uchwalonym Uchwałą Nr 482/XXXVII/2001 Rady Miejskiej Jeleniej Góry, z dnia 22 maja 2001 r., ze zm.) obszar objęty projektem uchwały znajduje się w liniach rozgraniczających jednostki terenowej oznaczonej symbolami:

- **P**, opisanej jako tereny preferowane dla skoncentrowanej działalności (zainwestowania) gospodarczej (zwłaszcza dla obiektów istotnych w skali miasta) bez prawa wznoszenia nowej zabudowy mieszkaniowej (w szczególności: większe zakłady produkcyjne, magazyny, składy, bazy, w tym bazy budowlane, większe zakłady naprawcze, usługi, obiekty i urządzenia obsługi technicznej miasta, w tym infrastruktury technicznej);
- **R(P)**, opisanej jako rezerwa pod zainwestowanie dla skoncentrowanej działalności gospodarczej (bez prawa wznoszenia nowej zabudowy mieszkaniowej).

Przewidywane zagospodarowanie terenu jest zgodne z ustaleniami studium.

W związku z powyższym celowe jest podjęcie niniejszej uchwały, a następnie przeprowadzenie procedury ustawowej prowadzącej do uchwalenia ww. planu.

2. Materiały geodezyjne

Materiały sytuacyjno – wysokościowe oraz mapy i dane ewidencyjne gruntów, dostępne w Miejskim Ośrodku Geodezyjno – Kartograficznym, zakupione na potrzeby sporządzenia planu.

3. Ustalenia niezbędnego zakresu prac planistycznych.

Prace planistyczne polegać będą na opracowaniu planu zgodnie z ustawą o planowaniu i zagospodarowaniu przestrzennym i rozporządzeniami wykonawczymi.

.....
(podpis Prezydenta Miasta)