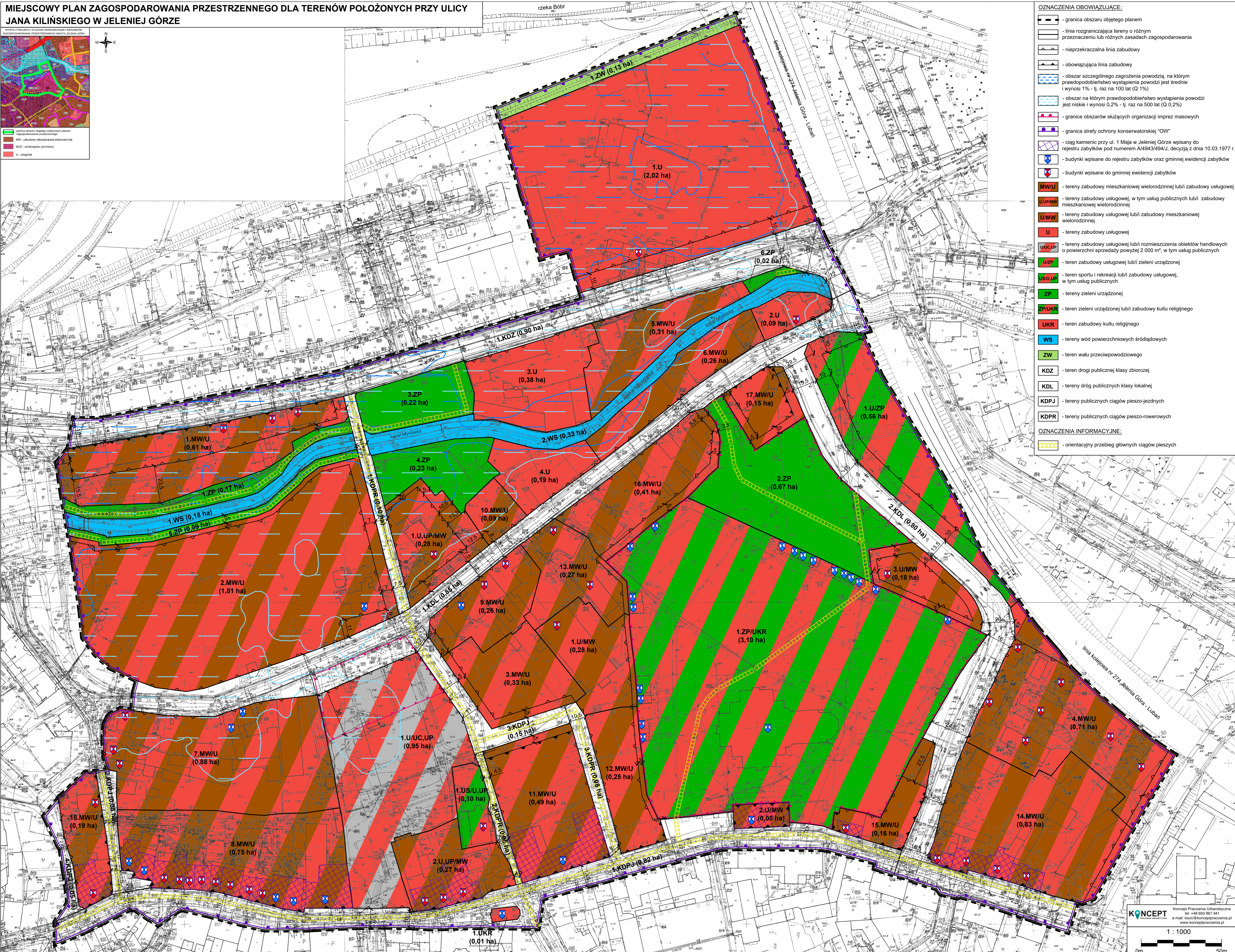
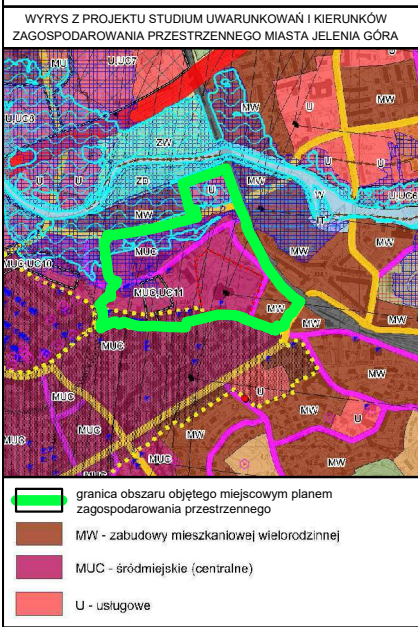


MIJSCOWY PLAN ZAGOSPODAROWANIA PRZESTRZENNEGO DLA TERENÓW POŁOŻONYCH PRZY ULICY JANA KILIŃSKIEGO W JELENIEJ GÓRZE



- OZNACZENIA OBOWIĄZUJĄCE:**
- granica obszaru objętego planem
 - linia rozgraniczająca tereny o różnym przeznaczeniu lub różnych zasadach zagospodarowania
 - nieprzekraczalna linia zabudowy
 - obowiązująca linia zabudowy
 - obszar szczególnego zagrożenia powodzią, na którym prawdopodobieństwo wystąpienia powodzi jest średnie i wynosi 1% - tj. raz na 100 lat (Q 1%)
 - obszar na którym prawdopodobieństwo wystąpienia powodzi jest niskie i wynosi 0,2% - tj. raz na 500 lat (Q 0,2%)
 - granice obszarów służących organizacji imprez masowych
 - granica strefy ochrony konserwatorskiej "OW"
 - ciąg kamienic przy ul. 1 Maja w Jeleniej Górze wpisany do rejestru zabytków pod numerem A/4943/494/J, decyzją z dnia 10.03.1977 r.
 - budynki wpisane do rejestru zabytków oraz gminnej ewidencji zabytków
 - budynki wpisane do gminnej ewidencji zabytków
 - tereny zabudowy mieszkaniowej wielorodzinnej lub zabudowy usługowej
 - tereny zabudowy usługowej, w tym usług publicznych lub zabudowy mieszkaniowej wielorodzinnej
 - tereny zabudowy usługowej lub zabudowy mieszkaniowej wielorodzinnej
 - tereny zabudowy usługowej
 - tereny zabudowy usługowej lub rozmieszczenia obiektów handlowych o powierzchni sprzedaży powyżej 2 000 m², w tym usług publicznych
 - teren zabudowy usługowej lub zieleni urządzonej
 - teren sportu i rekreacji lub zabudowy usługowej, w tym usług publicznych
 - tereny zieleni urządzonej
 - teren zieleni urządzonej lub zabudowy kultu religijnego
 - teren zabudowy kultu religijnego
 - tereny wód powierzchniowych śródlądowych
 - teren wału przeciwpowodziowego
 - teren drogi publicznej klasy zbiorczej
 - teren dróg publicznych klasy lokalnej
 - tereny publicznych ciągów pieszo-jednych
 - tereny publicznych ciągów pieszo-rowerowych
- OZNACZENIA INFORMACYJNE:**
- orientacyjny przebieg głównych ciągów pieszych