

**UCHWAŁA NR
RADY MIEJSKIEJ JELENIEJ GÓRY**

z dnia 2017 r.

**w sprawie przystąpienia do sporządzenia miejscowego planu zagospodarowania przestrzennego dla
wybranych terenów położonych w jednostce "Czarne" w Jeleniej Górze.**

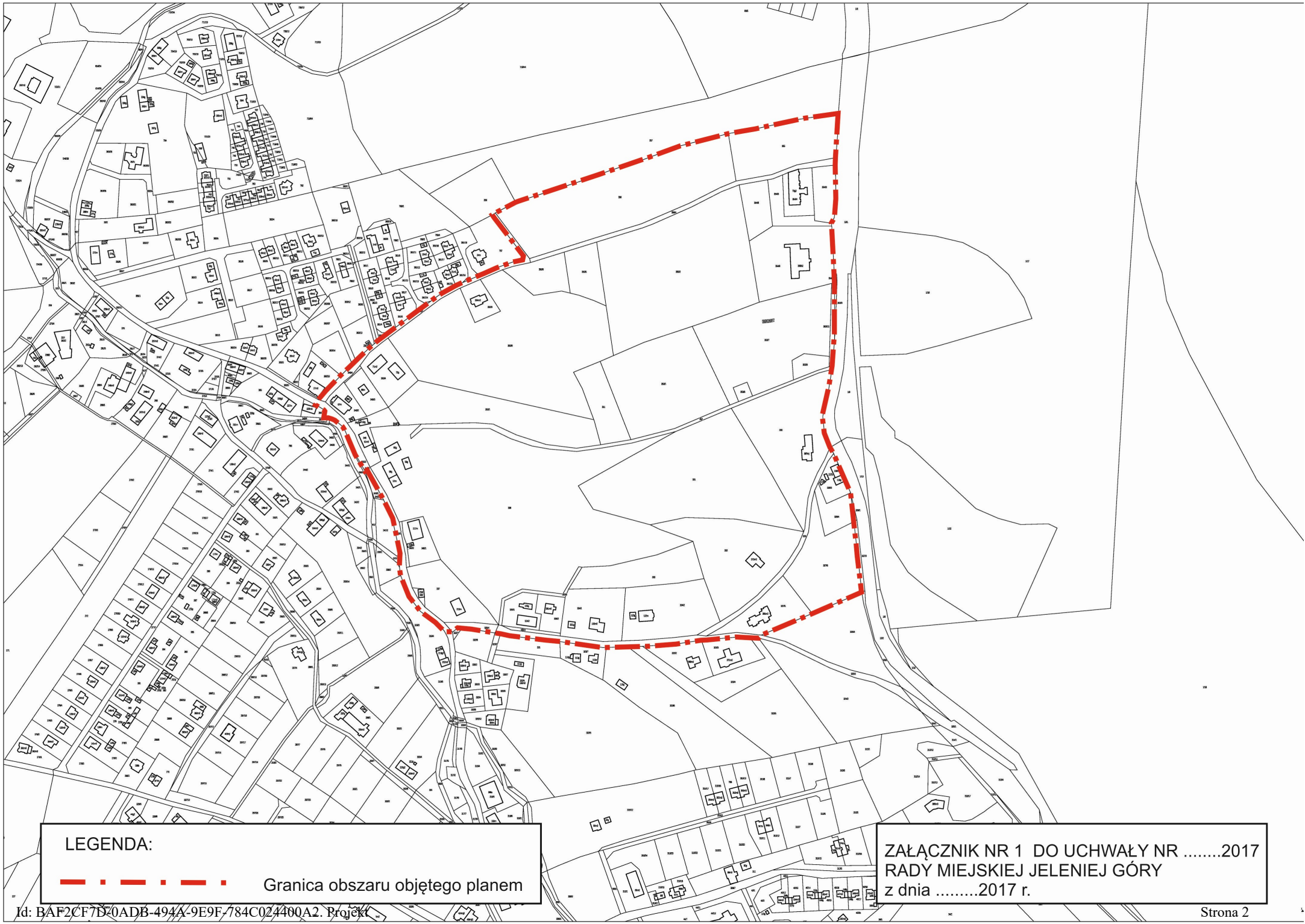
Na podstawie art. 14 ust. 1 ustawy z dnia 27 marca 2003 r. o planowaniu i zagospodarowaniu przestrzennym (tekst jednolity: Dz. U. z 2017 r., poz. 1073) oraz art. 18 ust. 2 pkt 15 ustawy z dnia 8 marca 1990 r. o samorządzie gminnym (tekst jednolity: Dz. U. 2016 r., poz. 446 z późn. zm.) uchwała się, co następuje:

§ 1. Przystępuje się do sporządzenia miejscowego planu zagospodarowania przestrzennego dla wybranych terenów położonych w jednostce "Czarne" w Jeleniej Górze.

§ 2. Granicę obszarów objętych planem przedstawiają mapy stanowiące załączniki nr 1 - 2 do niniejszej uchwały.

§ 3. Wykonanie niniejszej uchwały powierza się Prezydentowi Miasta Jeleniej Góry, zobowiązując do przeprowadzenia czynności określonych w art. 17 ustawy z dnia 27 marca 2003 r. o planowaniu i zagospodarowaniu przestrzennym.

§ 4. Uchwała wchodzi w życie z dniem podjęcia i podlega ogłoszeniu na tablicach ogłoszeń Urzędu Miasta Jelenia Góra.



LEGENDA:
- - - - - Granica obszaru objętego planem

ZAŁĄCZNIK NR 1 DO UCHWAŁY NR2017
RADY MIEJSKIEJ JELENIEJ GÓRY
z dnia2017 r.

Uzasadnienie Prezydenta Miasta

Dla obszaru objętego projektem *miejscowego planu zagospodarowania przestrzennego dla wybranych terenów położonych w jednostce „Czarne” w Jeleniej Górze*, obowiązują:

- *miejscowy plan zagospodarowania przestrzennego dla terenów położonych pomiędzy ulicą Strumykową i Czarnoleską w Jeleniej Górze*. (uchwalony uchwałą nr 522.LVII.2014 Rady Miejskiej Jeleniej Góry z dnia 30 czerwca 2014 r. / opublikowaną w Dzienniku Urzędowym Województwa Dolnośląskiego z dnia 11 lipca 2014 r., poz. 3172).

- *miejscowy plan zagospodarowania przestrzennego dla części działek nr 330 i 331 (AM-2, obręb: 0025) oraz części działek nr 332, 328/3, 328/4 i 12/2 (AM-3, obręb: 0025) położonych przy ul. Kalinowej w Jeleniej Górze*. (uchwalony uchwałą nr 215.XXIV.2012 Rady Miejskiej Jeleniej Góry z dnia 27 marca 2012 r. / opublikowaną w Dzienniku Urzędowym Województwa Dolnośląskiego z dnia 4 czerwca 2012 r., poz. 1972).

- *miejscowy plan zagospodarowania przestrzennego dla terenów po byłej jednostce wojskowej położonych przy ulicy Sudeckiej w Jeleniej Górze*. (uchwalony uchwałą nr 508/XLII/2006 Rady Miejskiej Jeleniej Góry z dnia 31 stycznia 2006 r. / opublikowaną w Dzienniku Urzędowym Województwa Dolnośląskiego z dnia 15 marca 2006 r., nr 56, poz. 908).

- *miejscowy plan zagospodarowania przestrzennego osiedli mieszkaniowych w jednostce „Czarne”*. (uchwalony uchwałą nr 693/L/2002 Rady Miejskiej Jeleniej Góry z dnia 14 maja 2002 r. / opublikowaną w Dzienniku Urzędowym Województwa Dolnośląskiego z dnia 1 lipca 2002 r., nr 139, poz. 1906).

Wyznaczony obszar obejmuje działki, dla których złożono wnioski o zmianę ustaleń w obowiązujących miejscowych planach zagospodarowania przestrzennego.

W związku z powyższym celowe jest podjęcie niniejszej uchwały, a następnie przeprowadzenie procedury ustawowej prowadzącej do uchwalenia ww. planu.

.....
(Podpis Prezydenta Miasta)