



Jelenia Góra, 30.06.2017 r.

IZP-Z.271.07.3879/3921.2017

WYJAŚNIENIA TREŚCI SIWZ

Dotyczy: postępowania o udzielenie zamówienia publicznego prowadzonego w trybie zapytania ofertowego pn.: „**Zakup, dostawa i montaż wiat na rowery zlokalizowanych na terenie szkół w Jeleniej Górze**”

Nr nadany przez Zamawiającego: MZDiM.271.07.2017

I. Zamawiający informuje, że wpłynęły zapytania o następującej treści:

PYTANIE NR 2

Czy możemy zastosować kształtowniki 100x60 mm grubość ścianki 3 mm

ODPOWIEDŹ NA PYTANIE NR 2

Zamawiający dopuszcza zastosowanie kształtowników 100x60 mm o grubości ścianki min. 3mm.

PYTANIE NR 3

W opisie wiaty typ I jest podany wymiar dachu 4,3-4,5 m taki wymiar wiaty przy zastosowaniu prawidłowej i funkcjonalnej odległości między stojakami która wynosi 70-80cm nie pomieści 10 stojaków do których można przymocować 20 rowerów, zalecana długość wiaty 8 m w dwóch segmentach.

ODPOWIEDŹ NA PYTANIE NR 3

Opis przedmiotu zamówienia zawiera błąd, wiaty na rowery typu I ma pomieścić 14 rowerów.

PYTANIE NR 4

Wiaty typ II przy założeniu odległości między stojakami 70-80 cm powinna mieć długość 10-11 m w czterech segmentach

ODPOWIEDŹ NA PYTANIE NR 4

Zamawiający wymaga, aby długość wiaty w przypadku wiaty rowerowej typu II mieściła się między od 8,7 do 9,0 m z podziałem na 4 segmenty

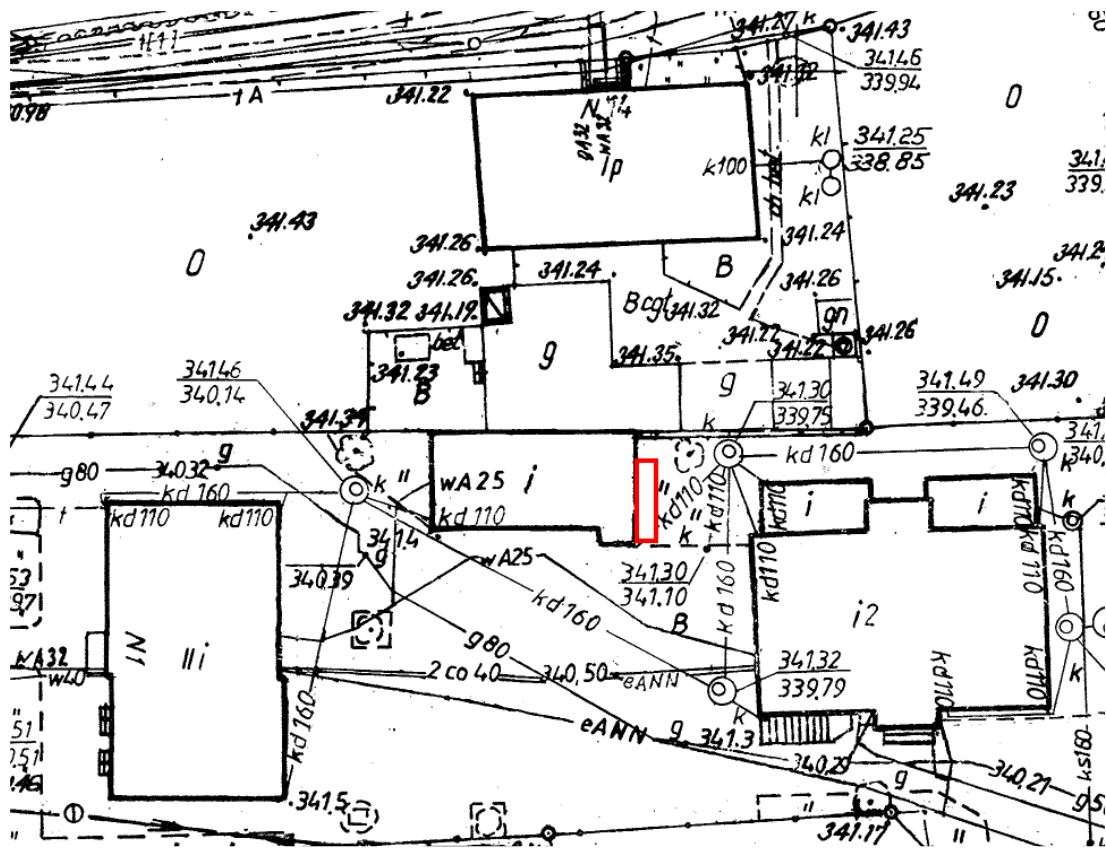
PYTANIE NR 5

Wiaty trapezowa która jest w opisie wymaga fundamentowania (wynikające ze statycznej analizy konstrukcji i warunkująca ich bezpieczne użytkowanie) proszę o informacje jakie podłoże jest na terenie montażu wiat jak również czy posiadacie Państwo mapy lokalizacyjne terenu na którym mają stać wiaty. Mapy są niezbędne w celu ustalenia braku kolizji z infrastrukturą podziemną.

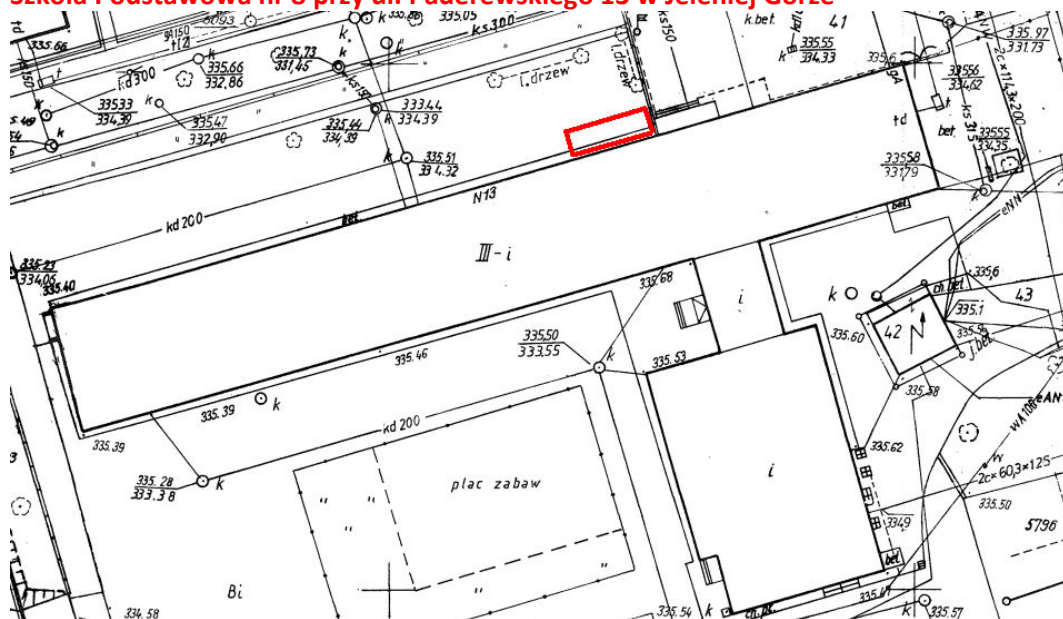
ODPOWIEDŹ NA PYTANIE NR 5

W załączeniu mapy lokalizacyjne.

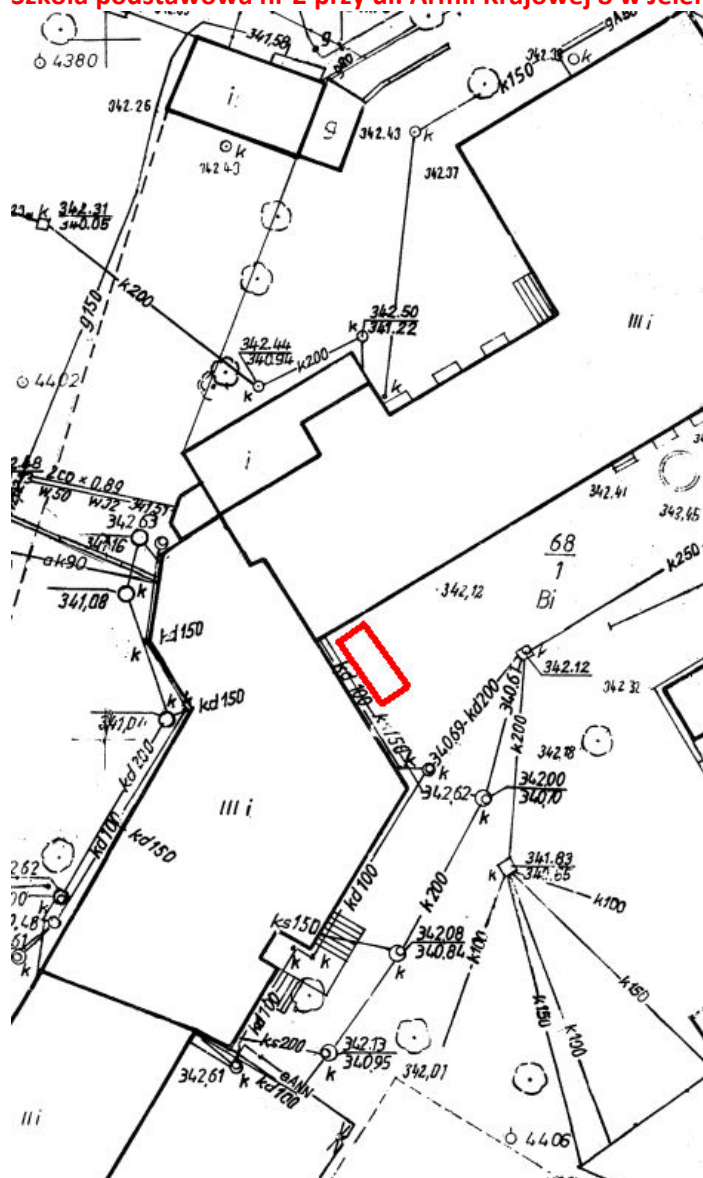
Szkoła Podstawowa nr 5 przy ul. Lotnictwa 1 w Jeleniej Górze



Szkoła Podstawowa nr 8 przy ul. Paderewskiego 13 w Jeleniej Górze



Szkoła podstawowa nr 2 przy ul. Armii Krajowej 8 w Jeleniej Górze



PYTANIE NR 6

W zapytaniu ofertowy nie stawiacie Państwo żadnych wymogów formalnych dla wykonawcy wiat . Zgodnie z rozporządzeniem Parlamentu i Rady (UE) NR305/2011 ustanawiające zharmonizowanie warunki wprowadzenia do obrotu wyrobów budowlanych. Zgodnie z obowiązującymi przepisami każda wiat rowerowa, przystankowa stojąca w przestrzeni publicznej jest wyrobem budowlanym i musi posiadać Deklarację Właściwości Użytkowy i Certyfikat CE.

ODPOWIEŹ NA PYTANIE NR 6

W opisie przedmiotu zamówienia w pkt. 3 zawarta jest informacja dotycząca zastosowanych materiałów. Zamawiający wymaga aby wiaty rowerowe posiadały Deklarację Właściwości Użytkowych i certyfikat CE.

PYTANIE NR 7

Budowa wiaty rowerowej na terenach publicznych wymaga przeprowadzenia zgłoszenia w Urzędzie Architektury i Urbanistyki robot budowlanych nie wymagających pozwolenia na budowę . Procedura polega na złożeniu dokumentacji wraz z mapami i po okresie 30 dni jeśli Urząd nie wniesie sprzeciwu będzie można przystąpić do montażu wiaty . Czy obowiązek uzyskania zezwolenia leży po Państwa stronie?

ODPOWIEDŹ NA PYTANIE NR 7

Zgłoszenie robót budowlanych nie wymagających pozwolenia na budowę pozostaje po stronie Wykonawcy.

PYTANIE NR 8

Czy ofertę można złożyć drogą elektroniczną - na wskazany adres e-mail?

ODPOWIEDŹ NA PYTANIE NR 8

Zgodnie z treścią zapytania ofertowego pkt. 10 oferty należy sporządzić w formie pisemnej w języku polskim i złożyć w nieprzezroczystej, zabezpieczonej przed otwarciem i opisanej kopercie.

PYTANIE NR 9

Czy wymagane jest przy montażu formalne uczestnictwo kierownika budowy, prowadzenie dziennika budowy itp?

ODPOWIEDŹ NA PYTANIE NR 9

Zamawiający nie wymaga uczestnictwa kierownika budowy oraz prowadzenia dziennika budowy w trakcie montażu wiat.

- II. Zamawiający informuje, że pytania i odpowiedzi na nie stają się integralną częścią zapytania ofertowego i będą wiążące przy składaniu ofert.
Pozostałe warunki nie ulegają zmianie.