

Miejscowy plan zagospodarowania przestrzennego dla wybranych obszarów w rejonie ulic Spółdzielczej i Lubańskiej w Jeleniej Górze



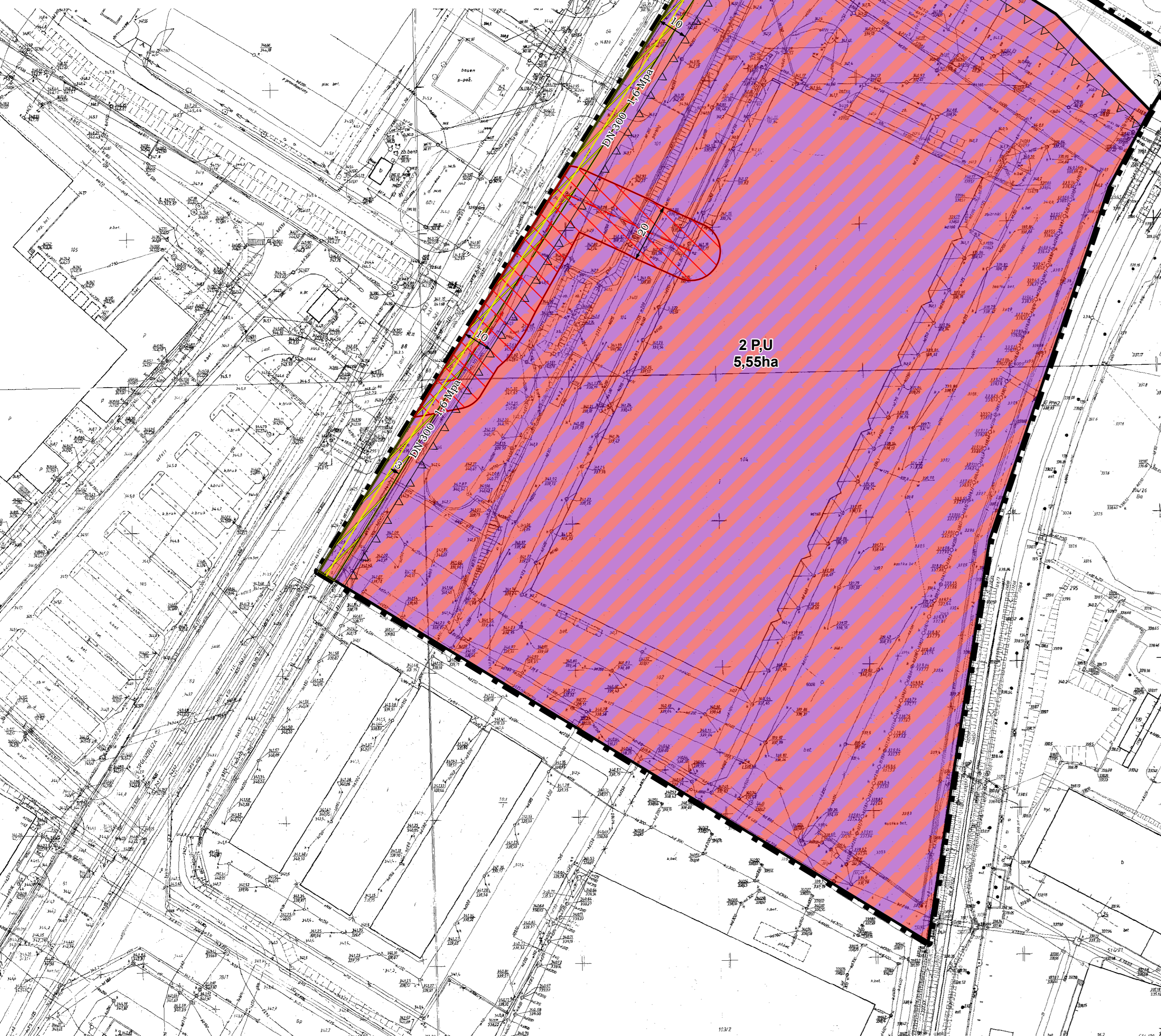
1:1 000

0 4,5 9 18 27 36 45 54 63 72 81 90 m

Załącznik nr 2 do uchwały Rady Miejskiej Jeleniej Góry nr ... z dnia ...

Obowiązujące ustalenia planu

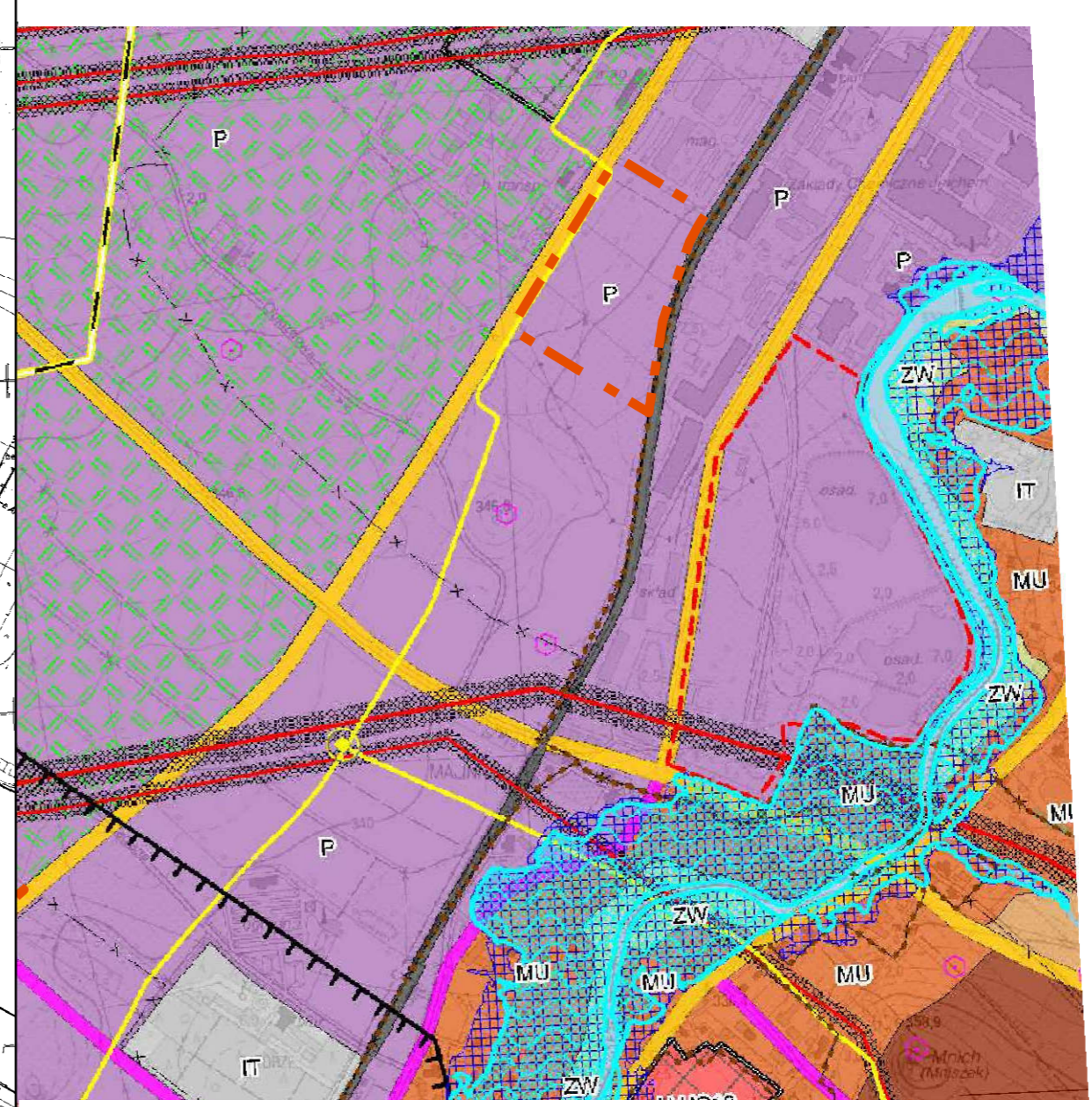
- Granica obszaru objętego planem
- Linia rozgraniczająca tereny o różnym przeznaczeniu lub różnych zasadach zagospodarowania
- Nieprzekraczalna linia zabudowy
- Przeznaczenie terenu**
- P,U - teren obiektów produkcyjnych, składów i magazynów, teren zabudowy usługowej
- KDD - teren dróg publicznych klasy dojazdowej
- Oznaczenia informacyjne oraz ustalenia wynikające z przepisów odrębnych**
- Pas technologiczny linii elektroenergetycznej
- Strefa kontrolowana gazociągu
- Linia elektroenergetyczna średniego napięcia (SN)
- Gazociąg przesyłowy podwyższonego średniego ciśnienia Ściegny - Jelenia Góra 1 DN300, PN 1,6 MPa
- Linie wymiarowe



Legenda do Studium uwarunkowań i kierunków zagospodarowania przestrzennego miasta Jelenia Góra, przyjętego uchwałą nr 245.XXXIV.2016 Rady Miejskiej Jeleniej Góry z dnia 8 listopada 2016 r. w sprawie uchwalenia studium uwarunkowań i kierunków zagospodarowania przestrzennego miasta Jelenia Góra.

- granica administracyjna miasta
- OBSZARY FUNKCJONALNE**
- MW - zabudowy mieszkaniowej wielorodzinnej
- MUG - średniojękie (czestotliwie)
- MU - mieszkaniowo-usługowe
- MN - zabudowy mieszkaniowej jednorodzinnej (lub niskiej wielorodzinnej)
- ML - zabudowy parcelowanej i usługowej oraz mieszkaniowo o niskiej intensywności
- U - usługowe
- US - sportowo - rekreacyjne
- P - przemysłowe
- RMU - rolne z możliwością zabudowy zagrodowej
- R - rolne
- RL - lasów i terenów z możliwością zastąpienia
- W - wody powierzchniowe
- WS - suchych zbiorników retencyjnych
- ZW - dolin rzek i potoków - terenów zatlepowanych
- ZD - ogrody działkowe
- ZP - zieleni urządzonej (parkowa)
- ZPU - zieleni parkowa, usługi uzdrowiskowe
- ZPUP - zieleni parkowa, usługi uzdrowiskowe (przemysł) (tylczasowe zagospodarowanie)
- ZC - cmentarze
- KL - lotnisko
- IT - infrastruktura techniczna
- KK - tereny kolejowe (zamięknie)

Wyrys Studium uwarunkowań i kierunków zagospodarowania przestrzennego miasta Jelenia Góra, przyjętego uchwałą nr 245.XXXIV.2016 Rady Miejskiej Jeleniej Góry z dnia 8 listopada 2016 r. w sprawie uchwalenia studium uwarunkowań i kierunków zagospodarowania przestrzennego miasta Jelenia Góra.



1:10 000

Granica obszaru opracowania

- ELEMENTY KULTUROWE**
- stanowiska archeologiczne
- obiekty wpisane do rejestru zabytków
- obszary (układy urbanistyczne) wpisane do rejestru zabytków
- obszary (zakłady urbanistyczne) wpisane do rejestru zabytków
- strefa ochrony konserwatorskiej obszarów szczególnie wartościowych
- strefa obserwacji archeologicznej
- WYBRANE ELEMENTY SIECI INFRASTRUKTURY TECHNICZNEJ**
- stacje redukcyjno - pomiarowe
- sieć gazowa wysokiego podwyższonego ciśnienia wraz ze stacją kontrolowaną
- projektowany gazociąg wysokiego ciśnienia wraz ze stacją kontrolowaną
- linia elektroenergetyczna WN
- KOMUNIKACJA KOLEJOWA**
- drogi klasy "GP"
- drogi klasy "G"
- drogi klasy "Z"
- ważniejsze drogi lokalne (klasy "L")
- drogi projektowane klasy "G" ("GP")
- STREFY I OBSZARY SPECJALNE**
- obszary lokalizacji obiektów handlowych o powierzchni sprzedaży powyżej 2000 m²
- strefy oddziaływania i ochrony głównych magistral sieci infrastruktury technicznej
- strefa sanitarna cmentarza - 50 m
- tereny zdegradowane (ewentualne zagospodarowanie wymaga przeprowadzenia analizy geotechnicznej i geochemicznej)
- centra średniojękie i dz. emblenowe, obszary przestrzeni publicznej
- obszary wymagające przekształceń
- obszary lokalizacji urządzeń wytwarzających energię z odnawialnych źródeł energii o mocy przekraczającej 100kW wraz ze strefą ochronną
- izoline wyznaczające nieprzekraczalną, maksymalną wysokość (n.p.m.) obiektów budowlanych oraz naturalnych na terenach obciążających lotnisko
- obszary wymagające zmiany przeznaczenia gruntów leśnych na cele nieleśne
- STREFY OCHRONY UZDROWISKOWEJ**
- strefa ochrony uzdrowiskowej "A"
- strefa ochrony uzdrowiskowej "B"
- strefa ochrony uzdrowiskowej "C"
- ISTNIEJĄCE FORMY OCHRONY PRZYRODY**
- pomniki przyrody (stanowiska poszczególnych drzew)
- pomniki przyrody (nieja drzew)
- obszary NATURA 2000:**
- Specjalne obszary ochrony siedlisk:
 - Źródła Pjawnika, koc PLH020078
 - Stawy Sobieszowskie, koc PLH020044
 - Karkonosze, koc PLH020036
- Obszary specjalnej ochrony ptaków:
 - Karkonosze, koc PLB020007
- granica i obszar Karkonoskiego Parku Narodowego (KPN)
- granica oluiny Karkonoskiego Parku Narodowego
- granica parku krajoznawczego "Dolina Bobru"
- granica oluiny parku krajoznawczego "Dolina Bobru"
- granica oluiny Rudawskiego Parku Krajoznawczego
- PROJEKTOWANE FORMY OCHRONY PRZYRODY**
- obszar projektowanego poszerzenia granic KPN
- obszar projektowanego poszerzenia oluiny KPN
- proponowane formy ochrony przyrody:**
- Suchy zbiornik przeciwpowodziowy "Ciepliec"
- Suchy zbiornik przeciwpowodziowy "Sobieszów"
- Stawy i łaki pod górą Rybów w Maciejowej
- Łąki w Jagniakowie
- GÓRNICICTWO I ZŁOŻA KOPALIN**
- złoża surowców łaszych: ceramiki budowlanej "Jelenia Góra (Ceg.)"
- złoża surowców łaszych: ceramiki budowlanej "Czarnie"
- złoża surowców łaszych: ceramiki budowlanej "Stanisław"
- złoża wod leuczniczych "Ciepliec"
- granica obszaru i terenu górnictwa "Ciepliec" (granice pokrywają się)
- złoża surowców skaleniowych: "Maciejowa", "Góra Sosnia (Dziszowice)", "Maciejowa II"
- UJĘCIA WÓD**
- ujęcia wód, dla których ustalono strefy ochrony bezpośredniej
- uwaga: obecnie na terenie miasta nie występują strefy ochrony posrepczej
- ZAGROŻENIE POWODZIOWE I RUCHAMI MASOWYMI ZIEMI**
- obszary szczególnego zagrożenia powodzią:**
- obszary, na których prawdopodobieństwo wystąpienia powodzi jest wysokie i wynosi raz na 10 lat
- obszary, na których prawdopodobieństwo wystąpienia powodzi jest średnie i wynosi raz na 100 lat
- pozostałe obszary zagrożone powodzią:**
- obszary, na których prawdopodobieństwo wystąpienia powodzi jest niskie i wynosi raz na 500 lat
- obszary obejmujące tereny narażone na zalanie w przypadku zniszczenia lub uszkodzenia walu przeciwpowodziowego
- uwaga: na terenie miasta nie występują zagrożenia ruchami masowymi ziemi**
- POZOSTAŁE ELEMENTY ŚRODOWISKA**
- ważniejsze ciekły powierzchniowe (poza głównymi rzekami)