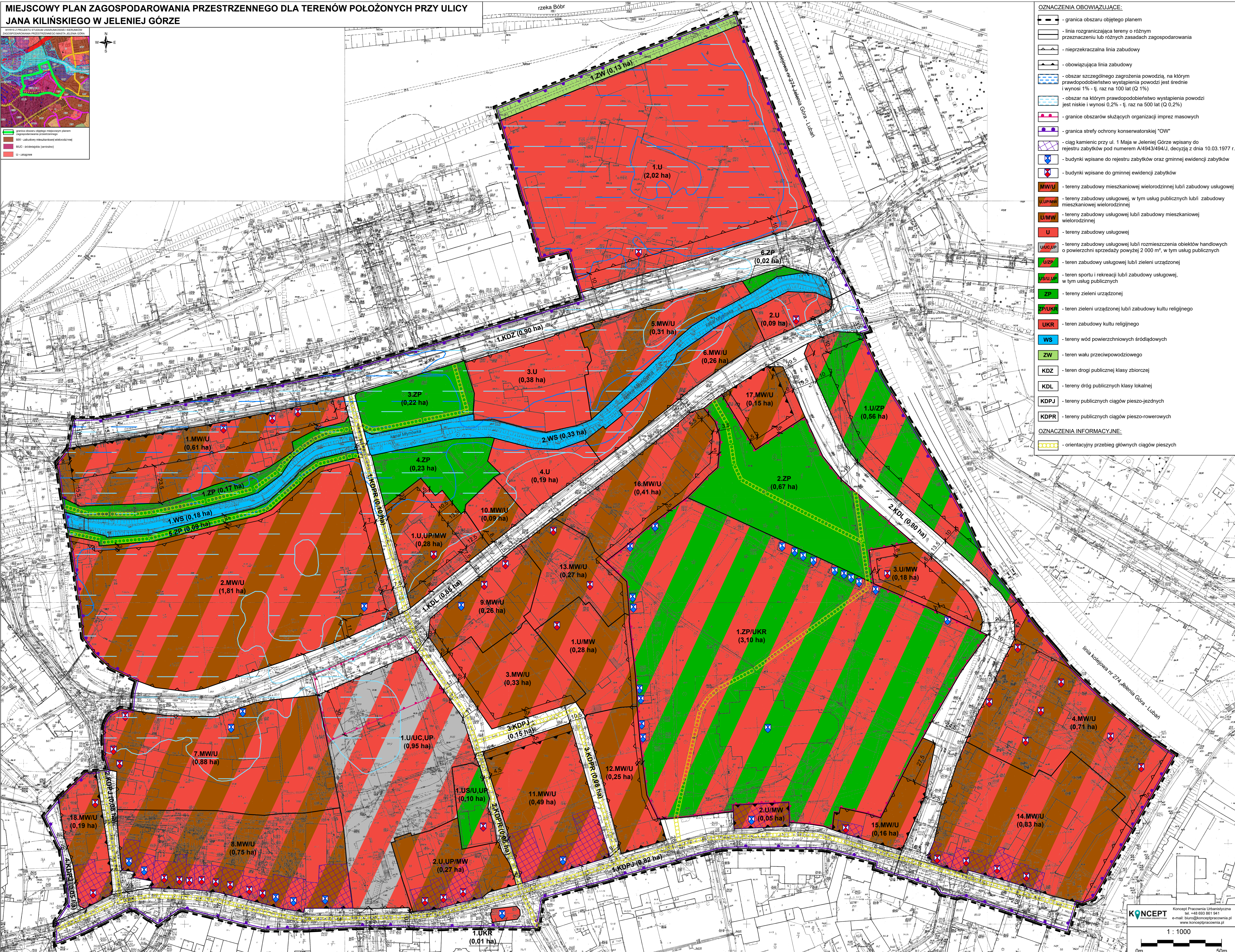
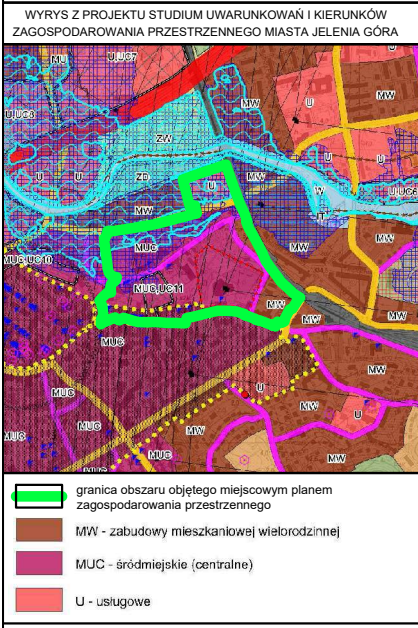


MIEJSCOWY PLAN ZAGOSPODAROWANIA PRZESTRZENNEGO DLA TERENÓW POŁOŻONYCH PRZY ULICY JANA KILIŃSKIEGO W JELENIEJ GÓRZE



OZNACZENIA OBOWIĄZUJĄCE:

- granica obszaru objętego planem
- linia rozgraniczająca tereny o różnym przeznaczeniu lub różnych zasadach zagospodarowania
- nieprzekraczalna linia zabudowy
- obowiązująca linia zabudowy
- obszar szczególnego zagrożenia powodzią, na którym prawdopodobieństwo wystąpienia powodzi jest średnie i wynosi 1% - tj. raz na 100 lat (Q 1%)
- obszar na którym prawdopodobieństwo wystąpienia powodzi jest niskie i wynosi 0,2% - tj. raz na 500 lat (Q 0,2%)
- granice obszarów służących organizacji imprez masowych
- granica strefy ochrony konserwatorskiej "OW"
- ciąg kamienic przy ul. 1 Maja w Jeleniej Górze wpisany do rejestru zabytków pod numerem A/4943/494/J, decyzją z dnia 10.03.1977 r.
- budynki wpisane do rejestru zabytków oraz gminnej ewidencji zabytków
- budynki wpisane do gminnej ewidencji zabytków
- tereny zabudowy mieszkaniowej wielorodzinnej lub zabudowy usługowej
- tereny zabudowy usługowej, w tym usług publicznych lub zabudowy mieszkaniowej wielorodzinnej
- tereny zabudowy usługowej lub zabudowy mieszkaniowej wielorodzinnej
- tereny zabudowy usługowej
- tereny zabudowy usługowej lub rozmieszczenia obiektów handlowych o powierzchni sprzedaży powyżej 2 000 m², w tym usług publicznych
- teren zabudowy usługowej lub zieleni urządzonej
- teren sportu i rekreacji lub zabudowy usługowej, w tym usług publicznych
- tereny zieleni urządzonej
- teren zieleni urządzonej lub zabudowy kultu religijnego
- teren zabudowy kultu religijnego
- tereny wód powierzchniowych śródlądowych
- teren wału przeciwpowodziowego
- teren drogi publicznej klasy zbiorczej
- teren dróg publicznych klasy lokalnej
- tereny publicznych ciągów pieszo-jednych
- tereny publicznych ciągów pieszo-rowerowych

OZNACZENIA INFORMACYJNE:

- orientacyjny przebieg głównych ciągów pieszych