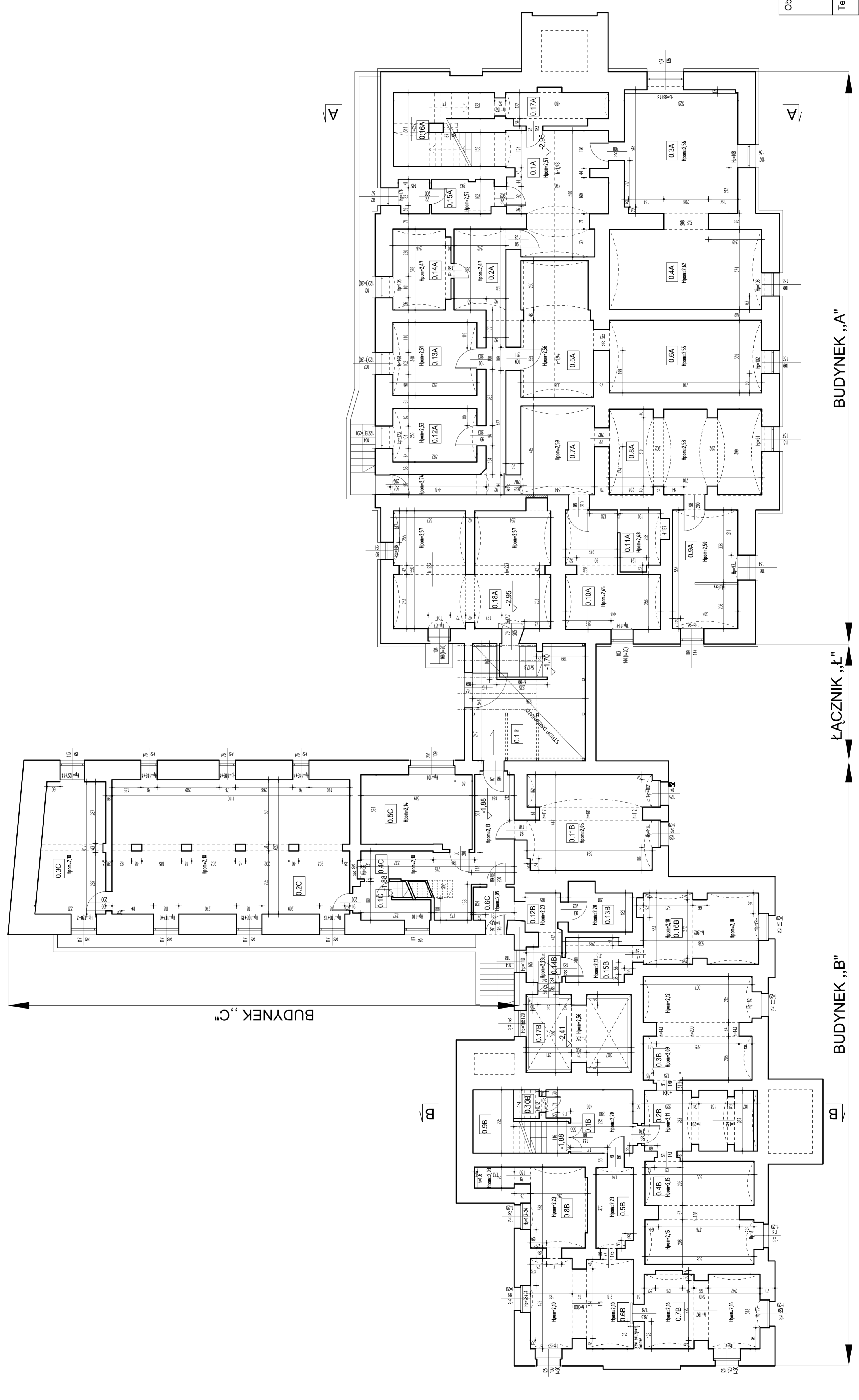


BUDYNEK „A”		FUNKCJA		Hpom.		POWIERZCHNIA POWIERZCHNIA UŻYTKOWA	
NrLokalu	Funkcja	[m]	[m ²]	[m ²]	[m ²]		
01.A	hall	2,57	24,61				
02.A	korytarz	2,47	21,38				
03.A	archiwum	2,66	29,51				
04.A	archiwum	2,62	26,52				
05.A	archiwum	2,56	20,86				
06.A	archiwum	2,55	24,07				
07.A	archiwum	2,59	14,28				
08.A	archiwum	2,53	27,54				
09.A	archiwum	2,50	16,84				
10.A	archiwum	2,65	19,45				
11.A	archiwum	2,48	4,90				
12.A	archiwum	2,53	9,81				
13.A	archiwum	2,51	13,36				
14.A	archiwum	2,47	9,29				
15.A	wc	2,57	7,03				
16.A	kuchnia	2,57	7,43				
17.A	archiwum	2,88	12,02				
18.A	placówka	2,57	38,84				
RAZEM			326,76		326,76		

BUDYNEK „B”		FUNKCJA		Hpom.		POWIERZCHNIA POWIERZCHNIA UŻYTKOWA	
NrLokalu	Funkcja	[m]	[m ²]	[m ²]	[m ²]		
01.B	halakorytarz	2,20	10,07				
02.B	archiwum	2,11	10,07				
03.B	archiwum	2,09	23,76				
04.B	archiwum	2,15	23,58				
05.B	archiwum	2,23	6,42				
06.B	archiwum	2,11	19,50				
07.B	archiwum	2,16	18,55				
08.B	archiwum	2,23	11,46				
09.A	kuchnia	3,80	9,64				
10.A	magazyn	4,40	1,00				
11.A	archiwum	2,05	26,40				
12.A	korytarz	2,23	2,99				
13.A	magazyn	2,20	5,48				
14.A	magazyn	2,23	2,76				
15.A	magazyn	2,12	6,15				
16.A	magazyn	2,18	17,51				
17.A	węzlarz	2,56	17,22				
RAZEM			216,10		134,72		

BUDYNEK „C”		FUNKCJA		Hpom.		POWIERZCHNIA POWIERZCHNIA UŻYTKOWA	
NrLokalu	Funkcja	[m]	[m ²]	[m ²]	[m ²]		
01.C	schody-korytarz	2,10	5,88				
02.C	archiwum	2,10	69,48				
03.C	archiwum	2,10	18,66				
04.C	korytarz	2,10	19,56				
05.C	magazyn	2,14	17,09				
06.C	warsztat	2,09	2,95				
RAZEM			133,62		66,82		

ŁĄCZNIK „L”		FUNKCJA		Hpom.		POWIERZCHNIA POWIERZCHNIA UŻYTKOWA	
NrLokalu	Funkcja	[m]	[m ²]	[m ²]	[m ²]		
01.L	schody-korytarz	2,10	28,55				
RAZEM			28,55		0,00		



Obiekt:	BUDYNEK URZĘDU MIASTA JELENIA GÓRA ul. Sudecka 29	Data:	04.2010
Temat:	RZUT PIWNIC	Nr rys.:	Skala
Wykonana:	mgr inż. Małgorzata Szczęśniak	02/1/11	1:100