

Posadzka z płytek gresowych układanych diagonalnie,
kolor płytek szary, wielkość 45x45cm, fugi 5mm.
Cokoły o wysokości 7-8 cm z tych samych płytek,
wykończone listwą w kolorze aluminium anodowanego.

Drzwi zewnętrzne do wymiany
wymiary skrzydła 120x210cm
skrzydło czynne 90x210cm

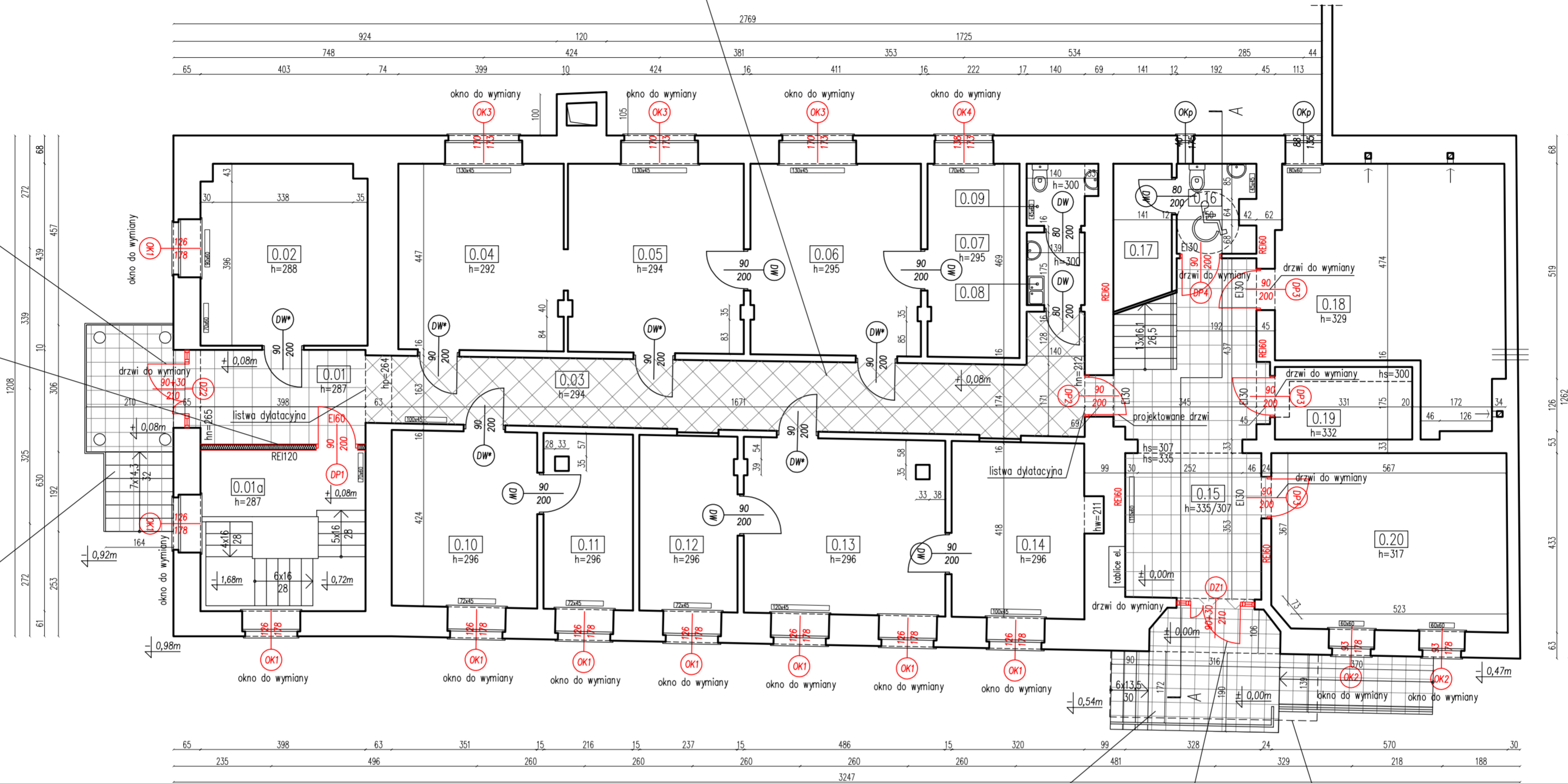
Ściana z płyt g-k grubości 15cm,
na profilach stalowych,
z wypełnieniem wełną mineralną 10cm,
obustronne płytowanie 2x(2x12,5mm)
do klasy odporności ogniowej REI 120

Powierzchnia schodów z płyt gresowych
w kolorze szarym, wymiary płytek 33,3x33,3cm

Powierzchnia schodów i pochylni z płyt gresowych
w kolorze szarym, wymiary płytek 33,3x33,3cm

Drzwi zewnętrzne do wymiany
wymiary skrzydła 120x210cm
skrzydło czynne 90x210cm

Zadaszenie ze szkła
hartowanego, laminowanego
ESG/VSG



ZESTAWIENIE POMIESZCZEŃ – KONDYGNACJA "0"

NR	NAZWA POMIESZCZENIA	POSADZKA	POW. UŻYTKOWA
0.01	KOMUNIKACJA/HOL WEJŚCIOWY 1	PŁYTKI GRESOWE	9,03 m ²
0.01a	KOMUNIKACJA/ZEJŚCIE DO PIWNICY	PŁYTKI GRESOWE	15,44 m ²
0.02	POM. BIUROWE	PŁYTKI GRESOWE	17,44 m ²
0.03	KOMUNIKACJA/KORYTARZ	PŁYTKI GRESOWE	29,79 m ²
0.04	POMIESZCZENIE BIUROWE	WYKŁADZINA	17,95 m ²
0.05	POMIESZCZENIE BIUROWE	WYKŁADZINA	19,34 m ²
0.06	POMIESZCZENIE BIUROWE	WYKŁADZINA	19,00 m ²
0.07	POMIESZCZENIE BIUROWE	WYKŁADZINA	10,37 m ²
0.08	PRZEDSIONEK TOALETY	PŁYTKI GRESOWE	2,45 m ²
0.09	KABINA USTĘPOWA	PŁYTKI GRESOWE	2,10 m ²
0.10	POMIESZCZENIE BIUROWE	PANELE PODŁ.	14,89 m ²
0.11	POMIESZCZENIE BIUROWE	PANELE PODŁ.	9,16 m ²

0.12	POMIESZCZENIE BIUROWE	PANELE PODŁ.	10,01 m ²
0.13	POMIESZCZENIE BIUROWE	PANELE PODŁ.	20,46 m ²
0.14	POMIESZCZENIE BIUROWE	PANELE PODŁ.	13,57 m ²
0.15	KOMUNIKACJA/HOL WEJŚCIOWY 2	PŁYTKI GRESOWE	25,63 m ²
0.16	TOAleta DLA NIEPEŁNOSPRAWNYCH	PŁYTKI GRESOWE	3,88 m ²
0.17	POM. GOSPODARCZE	PŁYTKI GRESOWE	4,70 m ²
0.18	ARCHIWUM	PŁYTKI GRESOWE	29,20 m ²
0.19	POM. TECHNICZNE – SERWEROWNIA	PŁYTKI GRESOWE	5,79 m ²
0.20	POMIESZCZENIE BIUROWE	PANELE PODŁ.	24,18 m ²

ŁĄCZNA POWIERZCHNIA UŻYTKOWA KONDYGNACJI "0": 304,38 m²

inwestor:	Urząd Miasta Jelenia Góra Pl. Ratuszowy 58, 58-500 Jelenia Góra		artefakt ŁUKASZ MAŁYS pracownia projektowa
temat opracowania:	Przebudowa budynku Urzędu Miasta Jelenia Góra przy ul. Ptasiej 2-3 w Jeleniej Górze w celu dostosowania do wymogów przeciwpożarowych. Dz. nr 271/2, obręb: 0033, AM-6, jedn. ewid.: Jelenia Góra		55-100 Trzebnica ul. 9 Maja 6 lok. 3 tel. +48 691 704 224 artefakt.studio@gmail.com
			branża: architektura
			skala: 1:100
			nr rys: A-2
tytuł rysunku:	RZUT KONDYGNACJI "0" - PARTER		stadium: PB
projektant:	mgr inż. arch. Paweł Głowacki	podpis:	nr uprawnień: 04/OPOKK/201
sprawdzający:	mgr inż. arch. Lidia Legięć	podpis:	nr uprawnień: 468/88/UW
opracował:	mgr inż. arch. Łukasz Małys		data opracowania: maj 2017