

Projekt

UCHWAŁA NR
RADY MIEJSKIEJ JELENIEJ GÓRY

z dnia 2017 r.

**w sprawie zaliczenia dróg wewnętrznych do kategorii dróg gminnych w Jeleniej Górze
oraz nadania nazw tym drogom**

Na podstawie art. 18 ust. 2 pkt 13, 15 ustawy z dnia 8 marca 1990 r. o samorządzie gminnym (tekst jednolity: Dz. U. 2017 r. poz. 1875) oraz art. 7 ustawy z dnia 21 marca 1985 roku o drogach publicznych (tekst jednolity: Dz. U. 2017 r. poz. 2222) uchwała się, co następuje:

§ 1. Zalicza się do kategorii dróg gminnych niżej wymienione drogi wewnętrzne o znaczeniu lokalnym niezaliczone do innych kategorii, stanowiące uzupełniającą sieć dróg służących miejscowym potrzebom, będące własnością Gminy Jelenia Góra:

1. Droga, oznaczona w ewidencji gruntów numerami działek 17 (AM-1 obręb 0006 Cieplice-VI) i 9/2 (AM-8 obręb 0002 Cieplice-II) o długości 0+083,0 km.

2. Droga, oznaczona w ewidencji gruntów numerami działek 24 i 34 (AM-4 obręb 0013 Sobieszów-II) o długości 0+214,0 km.

3. Droga, oznaczona w ewidencji gruntów numerami działek 210 i 263 (AM-9 obręb 0013 Sobieszów-II) o długości 0+165,0 km.

§ 2. 1. Nadaje się nazwę ulica Wojewódzka drodze gminnej oznaczonej w ewidencji gruntów numerami działek 17 (AM-1 obręb 0006 Cieplice-VI) i 9/2 (AM-8 obręb 0002 Cieplice-II) o długości 0+083,0 km.

2. Nadaje się nazwę ulica Cieplicka drodze gminnej oznaczonej w ewidencji gruntów numerami działek 24 i 34 (AM-4 obręb 0013 Sobieszów-II) o długości 0+214,0 km.

3. Nadaje się nazwę ulica Cieplicka drodze gminnej oznaczonej w ewidencji gruntów numerami działek 210 i 263 (AM-9 obręb 0013 Sobieszów-II) o długości 0+165,0 km.

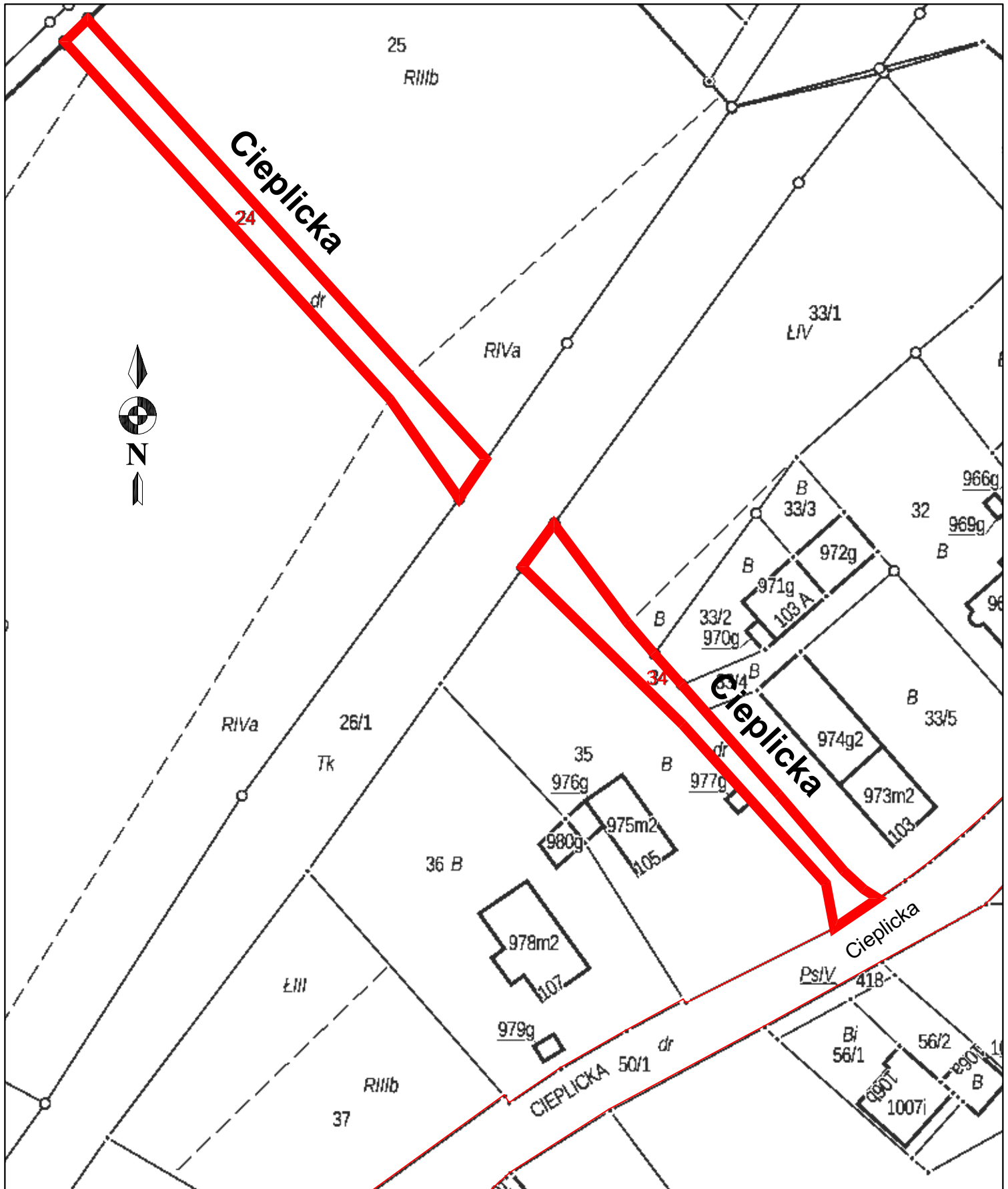
§ 3. Położenie i przebiegi dróg, o których mowa w § 1, oznaczone są na mapach stanowiących załączniki nr 1, 2, 3 do niniejszej uchwały.

§ 4. Wykonanie Uchwały powierza się Prezydentowi Miasta Jeleniej Góry.

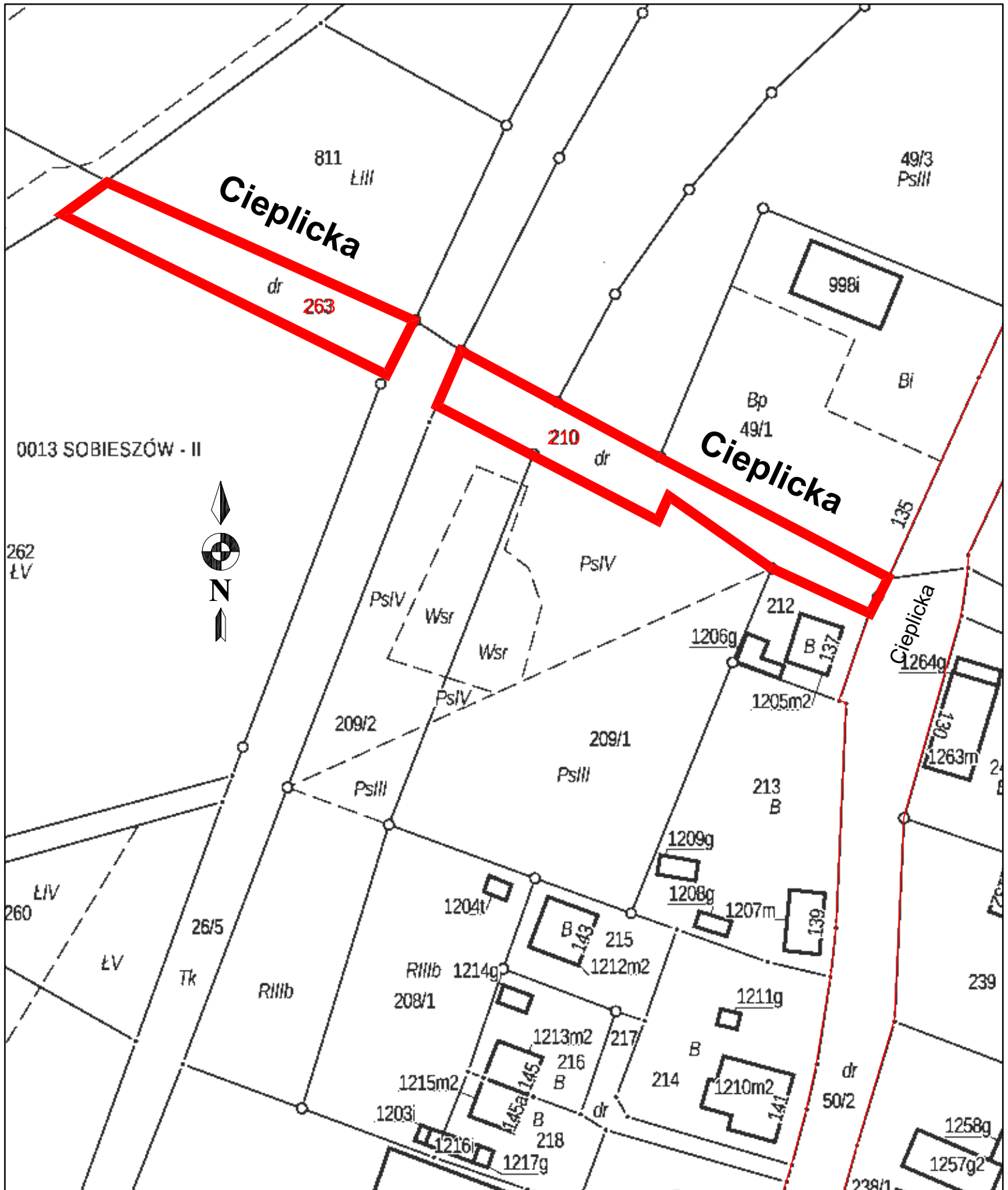
§ 5. Uchwała wchodzi w życie po upływie 14 dni od dnia jej ogłoszenia w Dzienniku Urzędowym Województwa Dolnośląskiego.

L.p.		Zakres kompetencji	Data i podpis
1.	Piotr Dyla Zastępca Dyrektora Miejskiego Zarządu Dróg i Mostów	Przygotował	
2.	Magdalena Krzysik Kierownik Referatu Ochrony Środowiska i Rolnictwa Wydziału Gospodarki Komunalnej i Ochrony Środowiska	Przegląd	
3.	Radca Prawny: Roman Słomski	Opinia Radcy Prawnego	
4.	Skarbnik Miasta lub osoba upoważniona w przypadku powstania skutków finansowych	Opinia Skarbnika	nie dotyczy, ponieważ nie rodzi skutków finansowych

Załącznik Nr 2 do uchwały Nr
Rady Miejskiej Jeleniej Góry
z dnia 2017 r.



Załącznik Nr 3 do uchwały Nr
Rady Miejskiej Jeleniej Góry
z dnia 2017 r.



Uzasadnienie

Uchwała ma na celu uporządkowanie i zaktualizowanie sieci dróg publicznych w Jeleniej Górze. Drogi o znaczeniu lokalnym niezaliczone do innych kategorii, stanowiące uzupełniającą sieć dróg służących miejscowym potrzebom, z wyłączeniem dróg wewnętrznych zalicza się do dróg gminnych w trybie art. 7 ustawy o drogach publicznych. Zaliczenie do kategorii dróg gminnych następuje w drodze uchwały rady gminy po zasięgnięciu opinii właściwego zarządu powiatu. Prezydent Miasta Jeleniej Góry pozytywnie zaopiniował powyższe zamierzenie. Przedmiotowe drogi znajdują się w ciągu przejazdów kolejowych kategorii A i D na linii 311 Jelenia Góra – Szklarska Poręba. Przejazdy kolejowe stanowią jedyne dojazdy do gruntów zarówno użytkowanych pod działalność gospodarcze jak i indywidualnie. Wobec czego drogi zaliczone do kategorii dróg gminnych oraz przyjmujące nazwy niniejszą uchwałą spełniają wymogi stawiane drogom gminnym, a mianowicie uzupełniają sieć dróg służących miejscowym potrzebom. Zaliczenie przedmiotowych dróg do kategorii dróg gminnych oraz jednocześnie nadanie im nazw jest niezbędne do sprawnego i właściwego zarządzania tymi drogami. Niniejsze drogi zaliczone do kategorii dróg gminnych zgodnie z art. 7 ustawy o drogach publicznych porządkują i uzupełniają Uchwałę Nr 637/XLVI/2002 Rady Miejskiej Jeleniej Góry z dnia 12 lutego 2002 r. w sprawie zaliczenia dróg na terenie miasta Jeleniej Góry do kategorii dróg powiatowych i gminnych.