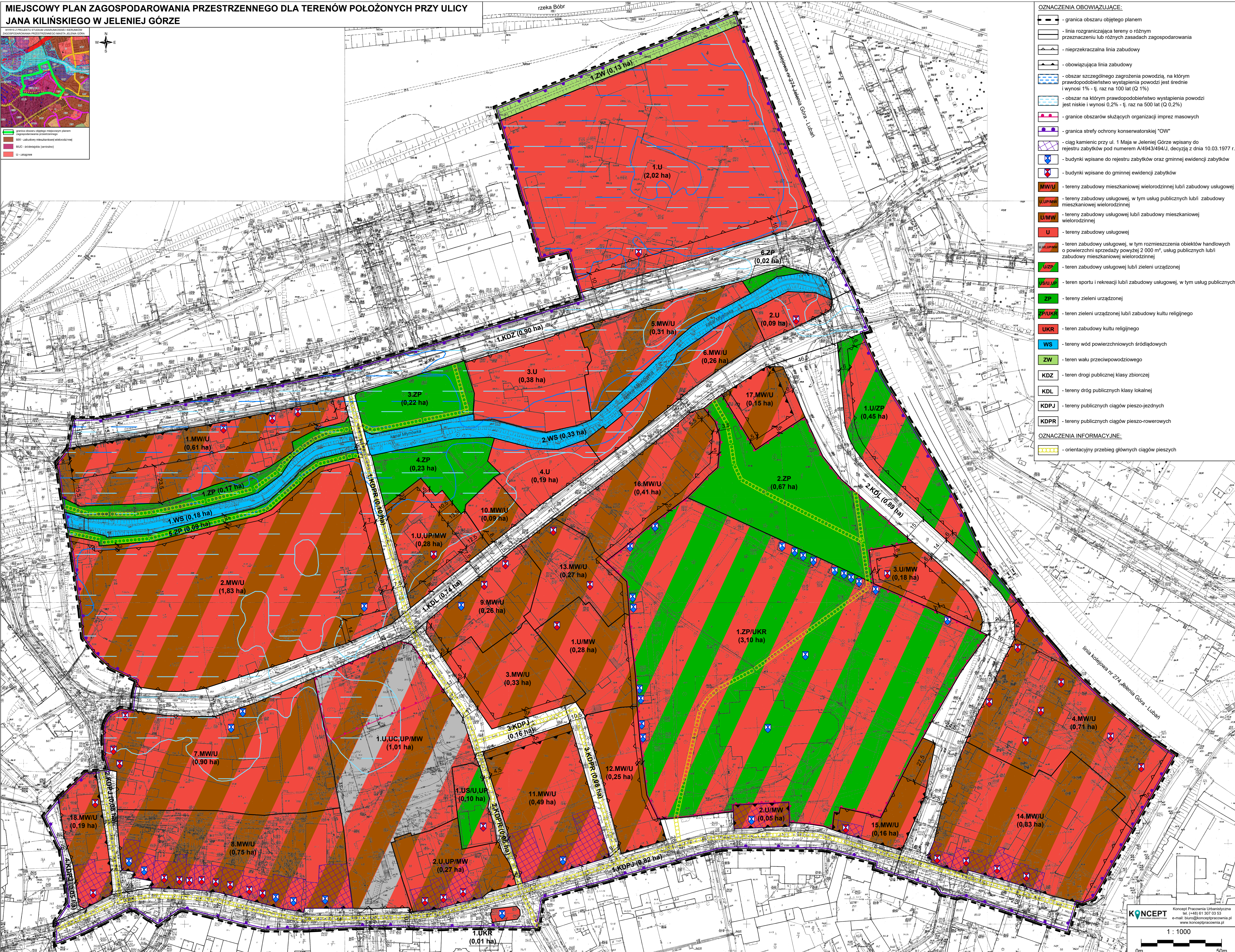
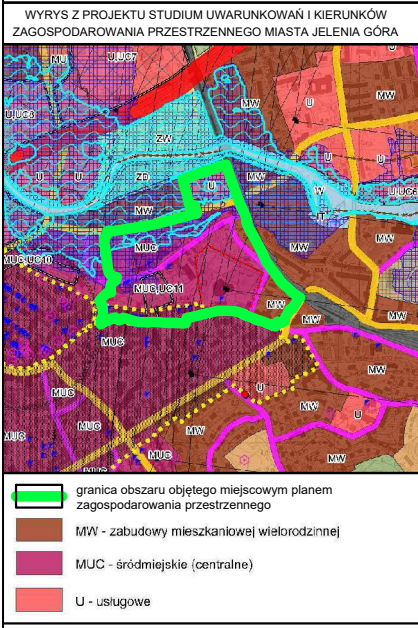


**MIEJSCOWY PLAN ZAGOSPODAROWANIA PRZESTRZENNEGO DLA TERENÓW POŁOŻONYCH PRZY ULICY JANA KILIŃSKIEGO W JELENIEJ GÓRZE**



- OZNACZENIA OBOWIĄZUJĄCE:**
- granica obszaru objętego planem
  - linia rozgraniczająca tereny o różnym przeznaczeniu lub różnych zasadach zagospodarowania
  - nieprzekraczalna linia zabudowy
  - obowiązująca linia zabudowy
  - obszar szczególnego zagrożenia powodzią, na którym prawdopodobieństwo wystąpienia powodzi jest średnie i wynosi 1% - tj. raz na 100 lat (Q 1%)
  - obszar na którym prawdopodobieństwo wystąpienia powodzi jest niskie i wynosi 0,2% - tj. raz na 500 lat (Q 0,2%)
  - granice obszarów służących organizacji imprez masowych
  - granica strefy ochrony konserwatorskiej "OW"
  - ciąg kamienic przy ul. 1 Maja w Jeleniej Górze wpisany do rejestru zabytków pod numerem A/4943/494/J, decyzją z dnia 10.03.1977 r.
  - budynki wpisane do rejestru zabytków oraz gminnej ewidencji zabytków
  - budynki wpisane do gminnej ewidencji zabytków
  - tereny zabudowy mieszkaniowej wielorodzinnej lub zabudowy usługowej
  - tereny zabudowy usługowej, w tym usług publicznych lub zabudowy mieszkaniowej wielorodzinnej
  - tereny zabudowy usługowej lub zabudowy mieszkaniowej wielorodzinnej
  - tereny zabudowy usługowej
  - teren zabudowy usługowej, w tym rozmieszczenia obiektów handlowych o powierzchni sprzedaży powyżej 2 000 m<sup>2</sup>, usług publicznych lub zabudowy mieszkaniowej wielorodzinnej
  - teren zabudowy usługowej lub zieleni urządzonej
  - teren sportu i rekreacji lub zabudowy usługowej, w tym usług publicznych
  - tereny zieleni urządzonej
  - teren zieleni urządzonej lub zabudowy kultury religijnej
  - teren zabudowy kultury religijnej
  - tereny wód powierzchniowych śródlądowych
  - teren wału przeciwpowodziowego
  - teren drogi publicznej klasy zbiorczej
  - tereny dróg publicznych klasy lokalnej
  - tereny publicznych ciągów pieszo-jezdnych
  - tereny publicznych ciągów pieszo-rowerowych
- OZNACZENIA INFORMACYJNE:**
- orientacyjny przebieg głównych ciągów pieszych