

UCHWAŁA NR
RADY MIEJSKIEJ JELENIEJ GÓRY

z dnia 2018 r.

w sprawie przystąpienia do sporządzenia miejscowego planu zagospodarowania przestrzennego terenów aktywności gospodarczej przy ulicach Trasa Czeska - Lubańska w Jeleniej Górze

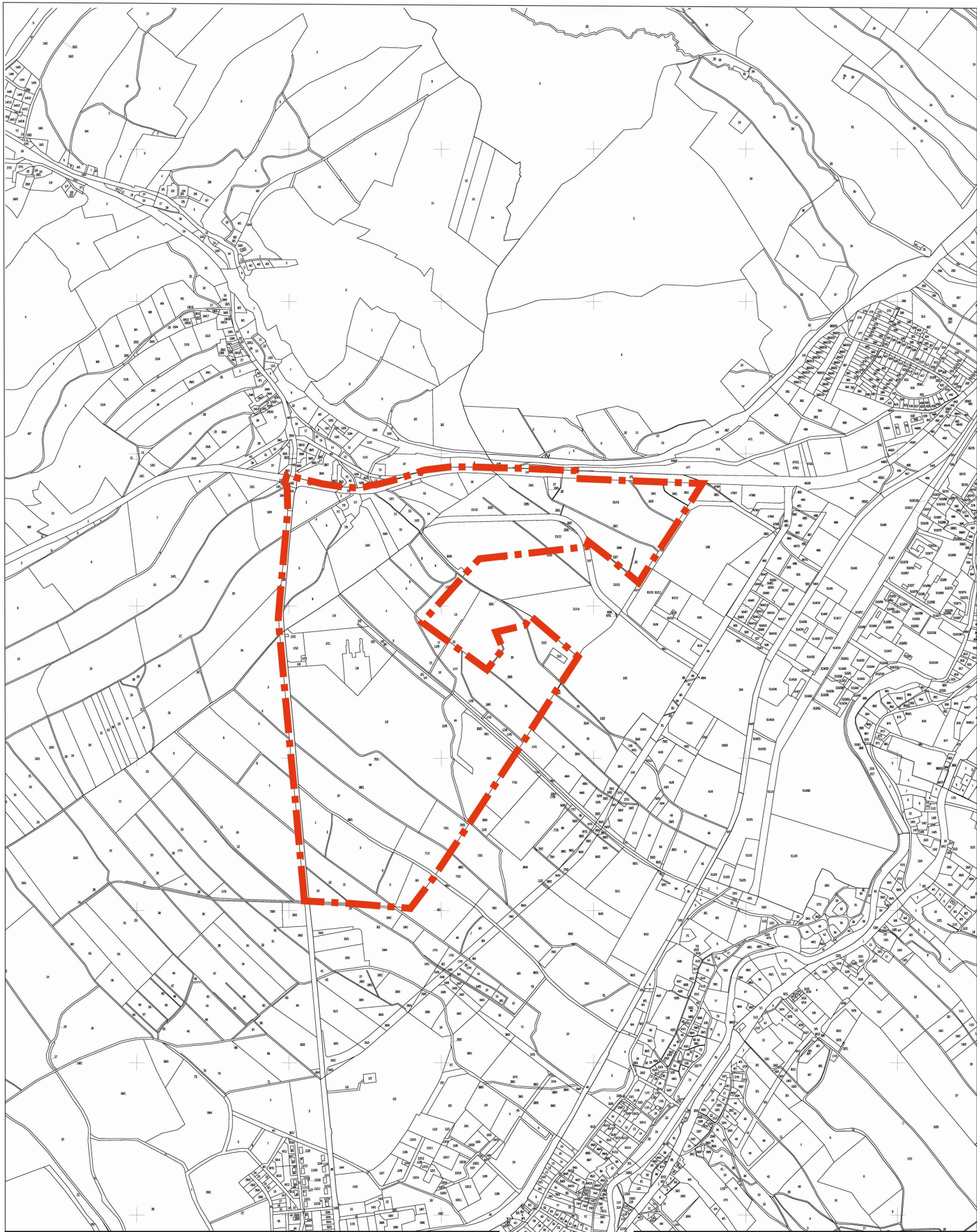
Na podstawie art. 14 ust. 1 ustawy z dnia 27 marca 2003 r. o planowaniu i zagospodarowaniu przestrzennym (Dz. U. z 2017 r. poz. 1073, z późn. zm.) oraz art. 18 ust. 2 pkt 15 ustawy z dnia 8 marca 1990 r. o samorządzie gminnym (Dz. U. z 2017 r. poz. 1875, z późn. zm.) uchwala się, co następuje:

§ 1. Przystępuje się do sporządzenia miejscowego planu zagospodarowania przestrzennego terenów aktywności gospodarczej przy ulicach Trasa Czeska - Lubańska w Jeleniej Górze.

§ 2. Granice obszaru objętego opracowaniem przedstawia mapa stanowiąca załącznik do niniejszej uchwały.

§ 3. Wykonanie uchwały powierza się Prezydentowi Miasta Jeleniej Góry, zobowiązując do przeprowadzenia czynności określonych w art. 17 ustawy o planowaniu i zagospodarowaniu przestrzennym (Dz. U. z 2017 r. poz. 1073, z późn. zm.).

§ 4. Uchwała wchodzi w życie z dniem podjęcia i podlega ogłoszeniu na tablicach ogłoszeń Urzędu Miasta Jelenia Góra.



LEGENDA:
 — — — — — Granica obszaru objętego planem

ZAŁĄCZNIK DO UCHWAŁY NR2018
 RADY MIEJSKIEJ JELENIEJ GÓRY
 z dnia2018 r.

UZASADNIENIE

Aktualnie, w granicach obszaru objętego opracowaniem obowiązują ustalenia miejscowego planu zagospodarowania przestrzennego terenów aktywności gospodarczej przy ul. Trasa Czeska w Jeleniej Górze, uchwalonego uchwałą nr 322.XXXII.2012 Rady Miejskiej Jeleniej Góry z dnia 3 grudnia 2012 r.

Ze względu na uchwalenie miejscowych planów zagospodarowania przestrzennego, tj.:

- 1) miejscowego planu zagospodarowania przestrzennego w rejonie ulic Spółdzielcza - Meblowa w Jeleniej Górze (uchwała nr 174.XXV.2016 Rady Miejskiej Jeleniej Góry z dnia 15 marca 2016 r.),
- 2) miejscowego planu zagospodarowania przestrzennego terenu w rejonie ulicy Zgorzeleckiej w Jeleniej Górze (uchwała nr 255.XXXV.2016 Rady Miejskiej Jeleniej Góry z dnia 13 grudnia 2016 r.),
- 3) miejscowego planu zagospodarowania przestrzennego dla wybranych obszarów w rejonie ulic Spółdzielczej i Lubańskiej w Jeleniej Górze (uchwała nr 363.XLV.2017 Rady Miejskiej Jeleniej Góry z dnia 20 listopada 2017 r.),

zgodnie z art. 34 ust. 1 ustawy o planowaniu i zagospodarowaniu przestrzennym (Dz. U. z 2017 r. poz. 1073, z późn. zm.), nastąpiła utrata mocy obowiązującej części ustaleń miejscowego planu zagospodarowania przestrzennego terenów aktywności gospodarczej przy ulicy Trasa Czeska w Jeleniej Górze, odnoszących się do terenów w granicach ww. planów miejscowych.

Projekt uchwały w sprawie przystąpienia do sporządzenia *miejscowego planu zagospodarowania przestrzennego terenów aktywności gospodarczej przy ulicach Trasa Czeska - Lubańska w Jeleniej Górze* przygotowany został w celu zapewnienia realizacji polityki przestrzennej wynikającej ze studium uwarunkowań i kierunków zagospodarowania przestrzennego miasta Jelenia Góra, a także z konieczności wyznaczenia granic i dostosowania zapisów obowiązującego miejscowego planu zagospodarowania przestrzennego do wymogów ustawy o planowaniu i zagospodarowaniu przestrzennym, a także przepisów odrębnych, w tym ochrony graniczącego z obszarem opracowania uzdrowiska Cieplice.

Z uwagi na kształtowanie i prowadzenie polityki przestrzennej gminy podjęcie *uchwały w sprawie przystąpienia do sporządzenia miejscowego planu zagospodarowania przestrzennego terenów aktywności gospodarczej przy ulicach Trasa Czeska - Lubańska w Jeleniej Górze* wraz z przeprowadzeniem procedury ustawowej prowadzącej do uchwalenia przedmiotowego dokumentu uważam za zasadne.