

O B W I E S Z C Z E N I E Nr 51.2015.VII
Prezydenta Miasta Jeleniej Góry
z dnia 05 maja 2015 r.

o przystąpieniu do sporządzenia miejscowego planu zagospodarowania przestrzennego w rejonie ulic Spółdzielcza - Meblowa w Jeleniej Górze.

Na podstawie art. 17 pkt 1 ustawy z dnia 27 marca 2003 r. o planowaniu i zagospodarowaniu przestrzennym (tekst jednolity: Dz. U. z 2015 r., poz. 199),

zawiadamiam

o podjęciu przez Radę Miejską Jeleniej Góry Uchwały Nr 65.IX.2015 z dnia 21 kwietnia 2015 r. w sprawie przystąpienia do sporządzenia *miejscowego planu zagospodarowania przestrzennego w rejonie ulic Spółdzielcza - Meblowa w Jeleniej Górze.*

Granice obszaru objętego ww. uchwałą przedstawia mapa stanowiąca załącznik do niniejszego obwieszczenia.

Zainteresowani mogą składać wnioski do ww. planu miejscowego. Wnioski należy składać na piśmie w Centrum Obsługi Klienta Urzędu Miasta Jelenia Góra (58-500 Jelenia Góra, ul. Ptasia 6a, zielony budynek-parter), w terminie do 26 maja 2015 r. Wniosek powinien zawierać nazwisko, imię i adres wnioskodawcy, przedmiot wniosku oraz oznaczenie nieruchomości, której dotyczy.

z up. PREZYDENTA MIASTA
JELENIEJ GÓRY

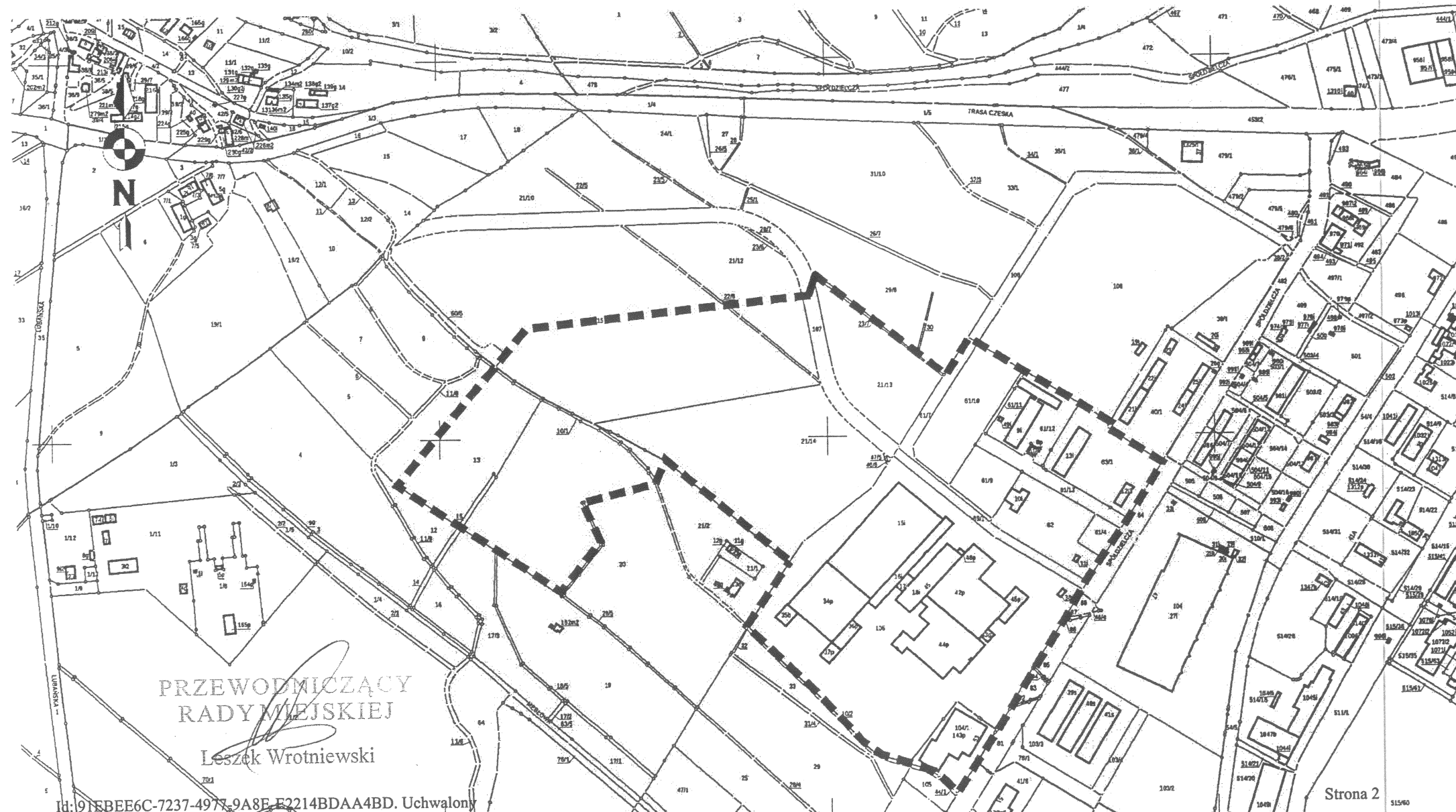
Lidia Skrzypińska

.....
.....

ZAŁĄCZNIK DO UCHWAŁY NR 65.IX.2015
RADY MIEJSKIEJ JELENIEJ GÓRY
z dnia 21 kwietnia 2015 r.

LEGENDA:

----- Granica obszaru objętego planem



PRZEWODNICZĄCY
RADY MIEJSKIEJ

Leszek Wrotniewski