

Projekt

UCHWAŁA NR
RADY MIEJSKIEJ JELENIEJ GÓRY

z dnia 2018 r.

w sprawie zaliczenia dróg wewnętrznych do kategorii dróg gminnych w Jeleniej Górze

Na podstawie art. 7 ustawy z dnia 21 marca 1985 r. o drogach publicznych (Dz. U. 2017 r. poz. 2222, z późn. zm.) uchwała się, co następuje:

§ 1. Zalicza się do kategorii dróg gminnych niżej wymienione drogi wewnętrzne o znaczeniu lokalnym niezaliczone do innych kategorii, stanowiące uzupełniającą sieć dróg służących miejscowym potrzebom, będące własnością Gminy Jelenia Góra:

- 1) droga, oznaczona w ewidencji gruntów numerem działki 286/1 (AM-14 obręb 0013 Sobieszów-II) o długości 0+018,0 km;
- 2) droga, oznaczona w ewidencji gruntów numerem działki 250/3 (AM-10 obręb 0013 Sobieszów-II) o długości 0+010,0 km.

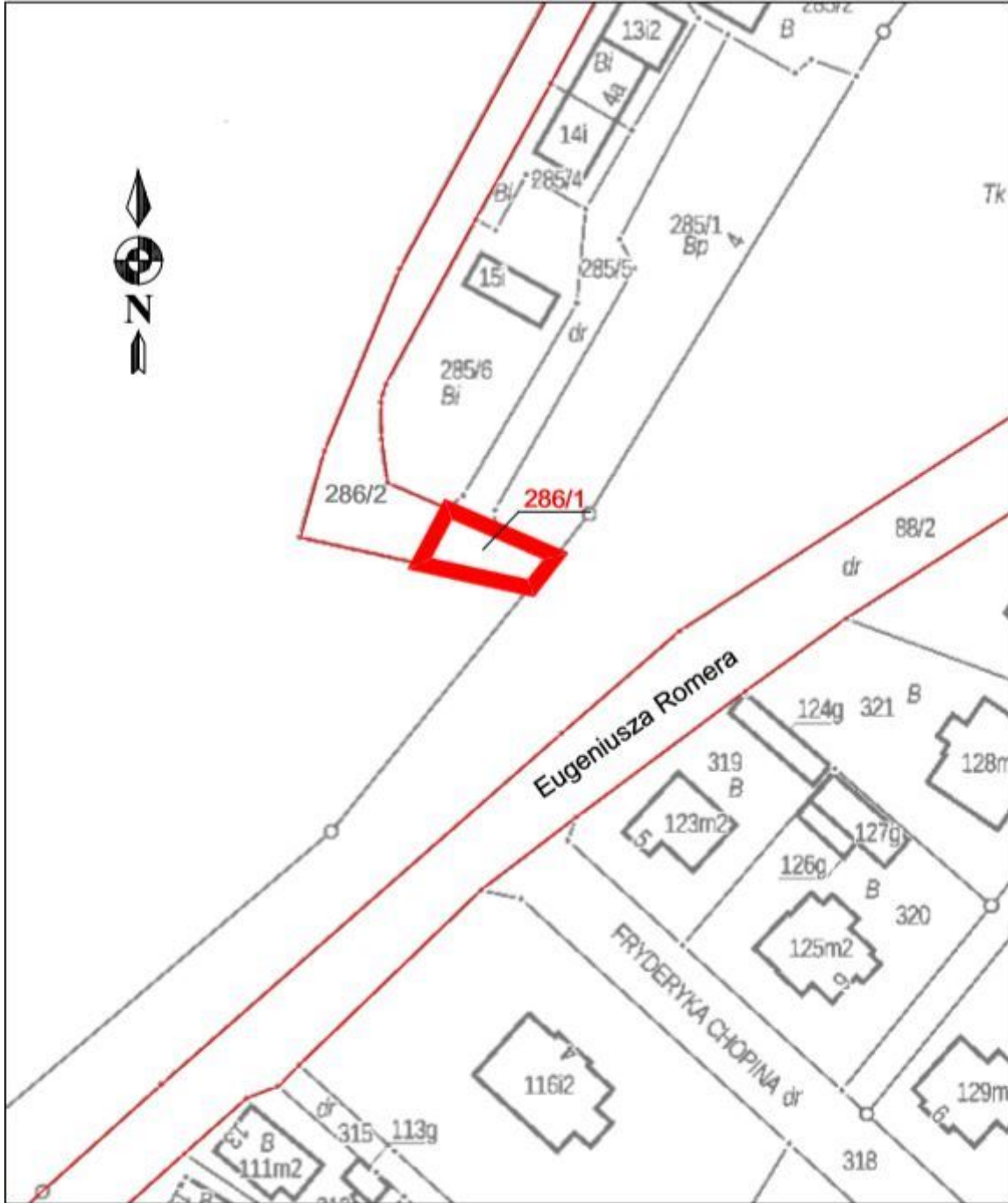
§ 2. Położenie i przebiegi dróg, o których mowa w § 1, oznaczone są na mapach stanowiących załączniki nr 1 i 2 do niniejszej uchwały.

§ 3. Wykonanie uchwały powierza się Prezydentowi Miasta Jeleniej Góry.

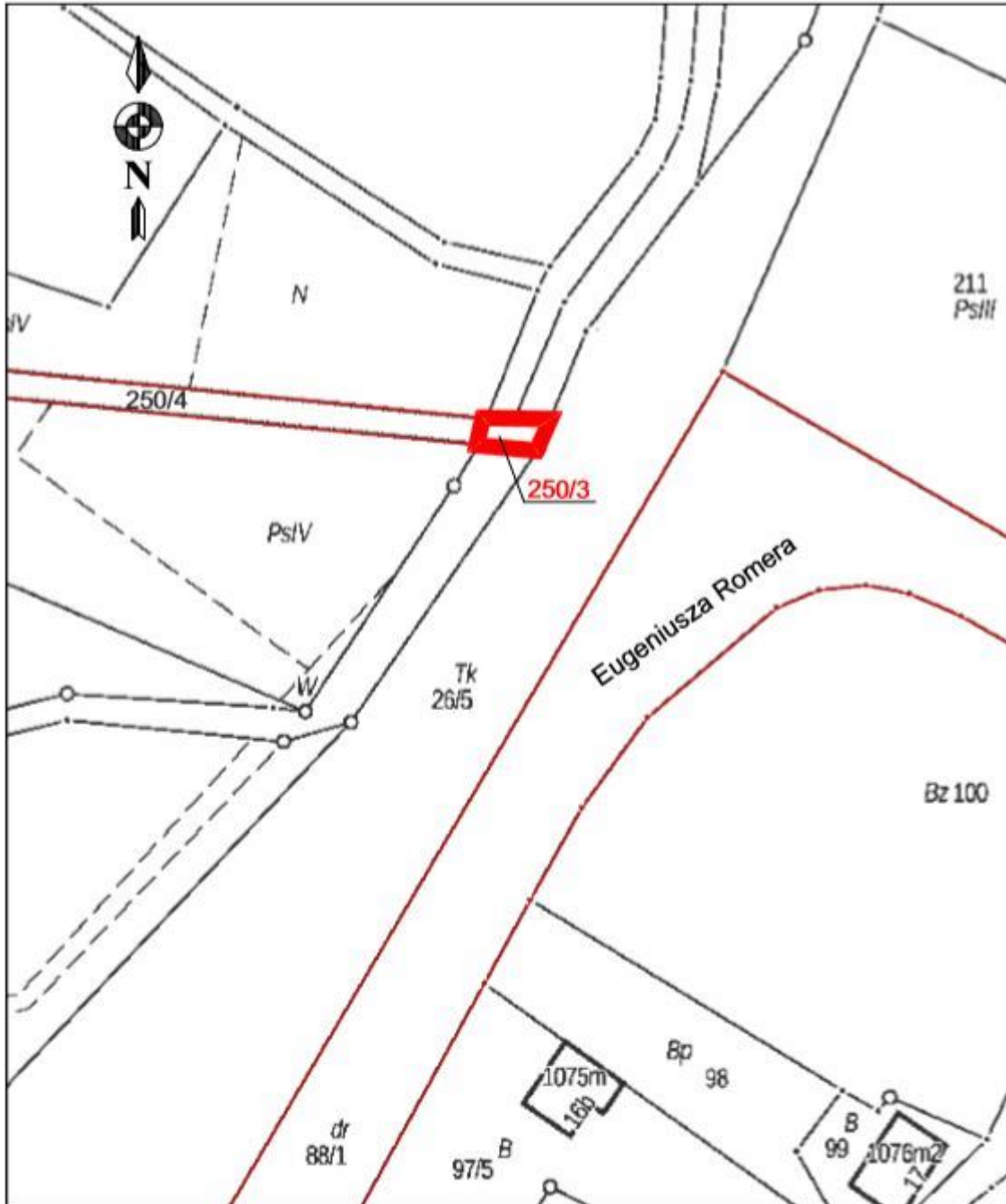
§ 4. Uchwała wchodzi w życie po upływie 14 dni od dnia jej ogłoszenia w Dzienniku Urzędowym Województwa Dolnośląskiego.

L.p.	Zakres kompetencji	Imię i nazwisko	Data i podpis
1	Przygotował – autor projektu uchwały Elżbieta Burdach - inspektor Wydziału Gospodarki Komunalnej i Ochrony Środowiska	Elżbieta Burdach	
2	Przeгляд - Naczelnik Wydziału Gospodarki Komunalnej i Ochrony Środowiska	Katarzyna Bartniczak	
3	Przeгляд - Dyrektor Miejskiego Zarządu Dróg i Mostów	Norbert Łukaniuk	
4	Opinia - Radca Prawny		
5	Przeгляд - Sekretarz Miasta lub osoba upoważniona	Mirosława Dzika	
6	Opinia -Skarbnik Miasta lub osoba upoważniona w przypadku powstania skutków finansowych		<i>nie dotyczy, ponieważ nie rodzi skutków finansowych</i>

Załącznik nr 1 do uchwały nr
Rady Miejskiej Jeleniej Góry
z dnia



Załącznik nr 2 do uchwały nr
Rady Miejskiej Jeleniej Góry
z dnia



Uzasadnienie

Uchwała ma na celu uporządkowanie i zaktualizowanie sieci dróg publicznych w Jeleniej Górze. Drogi o znaczeniu lokalnym niezaliczone do innych kategorii, stanowiące uzupełniającą sieć dróg służących miejscowym potrzebom, z wyłączeniem dróg wewnętrznych zalicza się do dróg gminnych w trybie art. 7 ustawy o drogach publicznych. Zaliczenie do kategorii dróg gminnych następuje w drodze uchwały rady gminy po zasięgnięciu opinii właściwego zarządu powiatu. Prezydent Miasta Jeleniej Góry pozytywnie zaopiniował powyższe zamierzenie. Przedmiotowe drogi znajdują się w ciągu przejazdów kolejowych kategorii A i D na linii 311 Jelenia Góra – Szklarska Poręba. Przejazdy kolejowe stanowią jedyne dojazdy do gruntów zarówno użytkowanych pod działalność gospodarczą jak i indywidualnie. Wobec czego drogi zaliczone do kategorii dróg gminnych spełniają wymogi stawiane drogom gminnym, a mianowicie uzupełniają sieć dróg służących miejscowym potrzebom. Zaliczenie przedmiotowych dróg do kategorii dróg gminnych jest niezbędne do sprawnego i właściwego zarządzania tymi drogami. Niniejsze drogi zaliczone do kategorii dróg gminnych zgodnie z art. 7 ustawy o drogach publicznych porządkują i uzupełniają uchwałą nr 637/XLVI/2002 Rady Miejskiej Jeleniej Góry z dnia 12 lutego 2002 r. w sprawie zaliczenia dróg na terenie miasta Jeleniej Góry do kategorii dróg powiatowych i gminnych.