

**UCHWAŁA NR 455.LIII.2018  
RADY MIEJSKIEJ JELENIEJ GÓRY**

z dnia 26 czerwca 2018 r.

**w sprawie zaliczenia dróg wewnętrznych do kategorii dróg gminnych w Jeleniej Górze**

Na podstawie art. 7 ustawy z dnia 21 marca 1985 r. o drogach publicznych (Dz. U. 2017 r. poz. 2222, z późn. zm.) uchwała się, co następuje:

**§ 1.** Zalicza się do kategorii dróg gminnych niżej wymienione drogi wewnętrzne o znaczeniu lokalnym niezaliczone do innych kategorii, stanowiące uzupełniającą sieć dróg służących miejscowym potrzebom, będące własnością Gminy Jelenia Góra:

- 1) droga, oznaczona w ewidencji gruntów numerem działki 286/1 (AM-14 obręb 0013 Sobieszów-II) o długości 0+018,0 km;
- 2) droga, oznaczona w ewidencji gruntów numerem działki 250/3 (AM-10 obręb 0013 Sobieszów-II) o długości 0+010,0 km.

**§ 2.** Położenie i przebiegi dróg, o których mowa w § 1, oznaczone są na mapach stanowiących załączniki nr 1 i 2 do niniejszej uchwały.

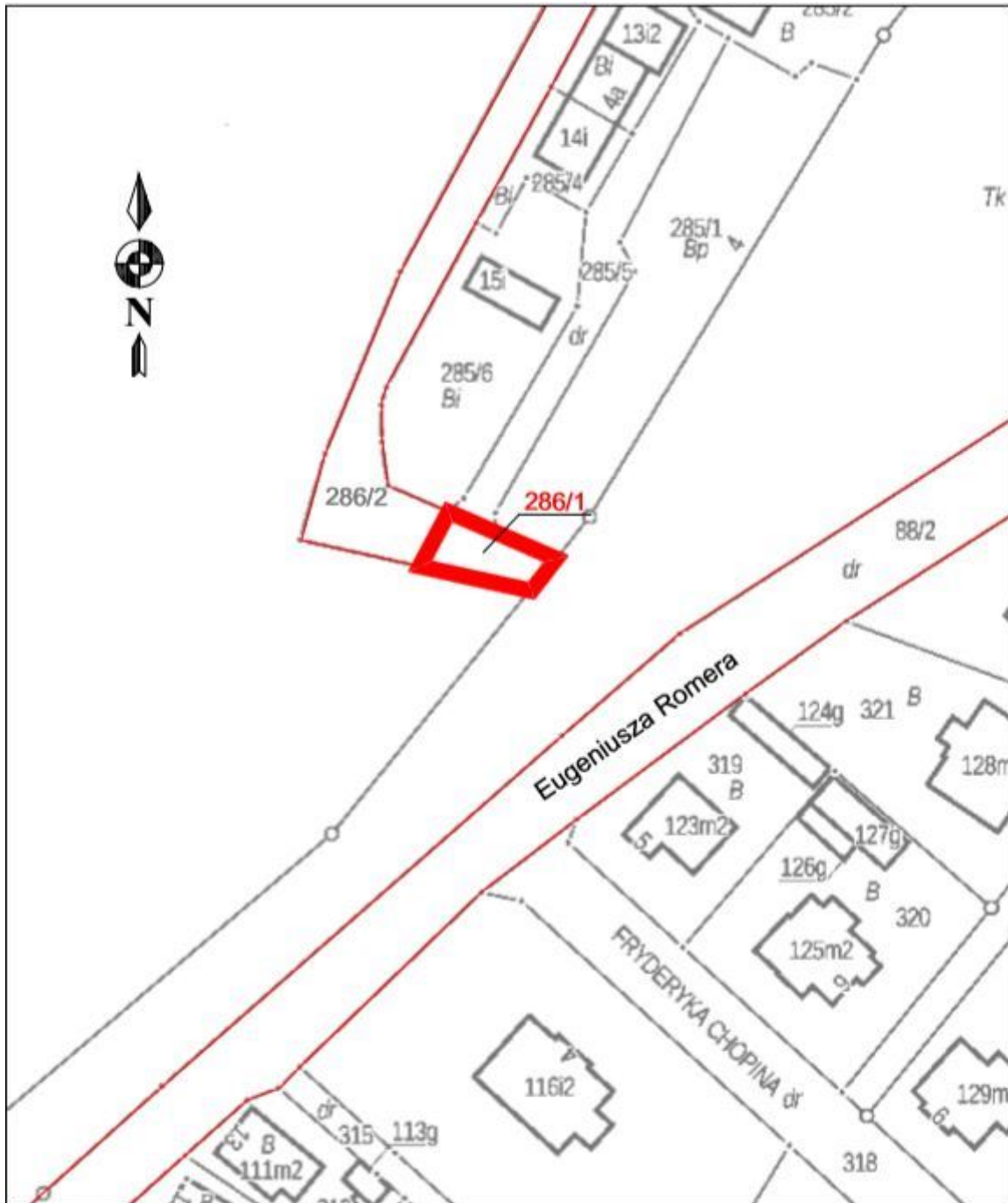
**§ 3.** Wykonanie uchwały powierza się Prezydentowi Miasta Jeleniej Góry.

**§ 4.** Uchwała wchodzi w życie po upływie 14 dni od dnia jej ogłoszenia w Dzienniku Urzędowym Województwa Dolnośląskiego.

Przewodniczący Rady  
Miejskiej

**Leszek Wrotniewski**

Załącznik Nr 1 do uchwały Nr 455.LIII.2018  
Rady Miejskiej Jeleniej Góry  
z dnia 26 czerwca 2018 r.



Załącznik Nr 2 do uchwały Nr 455.LIII.2018  
Rady Miejskiej Jeleniej Góry  
z dnia 26 czerwca 2018 r.

