

MAPA DO CELÓW PROJEKTOWYCH

Skala 1:500

Woj.: dolnośląskie
Powiat: M. Jelenia Góra
Jedn. ewid.: 026101_1, M. Jelenia Góra
Obręb: 0028
obiekt: działka nr 54 (AM 17) ul. Sobieskiego
Seksja mapy zasadn.: 461.243.1344
Układ współrzędnych poziomy: "1965"
Układ współrzędnych pionowy: "Kronsztadt 86"
Identyfikator zgłosz.: G-D.6640.251.2017

Zakres opracowania

Mapa może służyć do celów projektowych.
Granice zgodne są ze stanem ewidencji gruntów.
Nie wyklucza się istnienia uzbrojenia podziemnego
nie wykazanego na niniejszej mapie, które nie było
zgłoszone do inwentaryzacji lub o którym brak
jest informacji w instytucjach branżowych.

Dokonano uzgodnień w ZUDP w Jeleniej Górze.

Brak służebności gruntowych ujawnionych w KW.

Aktualizację mapy wykonano 11 maja 2017r. :

USŁUGI GEODEZYJNO-KLASYFIKACYJNE
Tomasz Lizun

58-506 Jelenia Góra, ul. Kiepur 27c/2
tel. 75 75 248 46, 691 140 820
NIP 611-211-50-88 Regon 020725124

GEODETA
mgr inż. Tomasz Lizun
m. upr. 18874

Poświadczam, że niniejszy dokument został opracowany
w wyniku prac geodezyjnych i kartograficznych, których
rezultaty zawiera operat techniczny wpisany do ewidencji
materiałów państwowego zasobu geodezyjnego i kartograficznego.

Organ prowadzący państwowy zasób
geodezyjny i kartograficzny

Prezydent Miasta Jeleniej Góry

Identyfikator ewidencyjny materiału
zasobu - operatu technicznego

P.0261.2017.340

Data wpisania operatu technicznego
do ewidencji materiałów zasobu

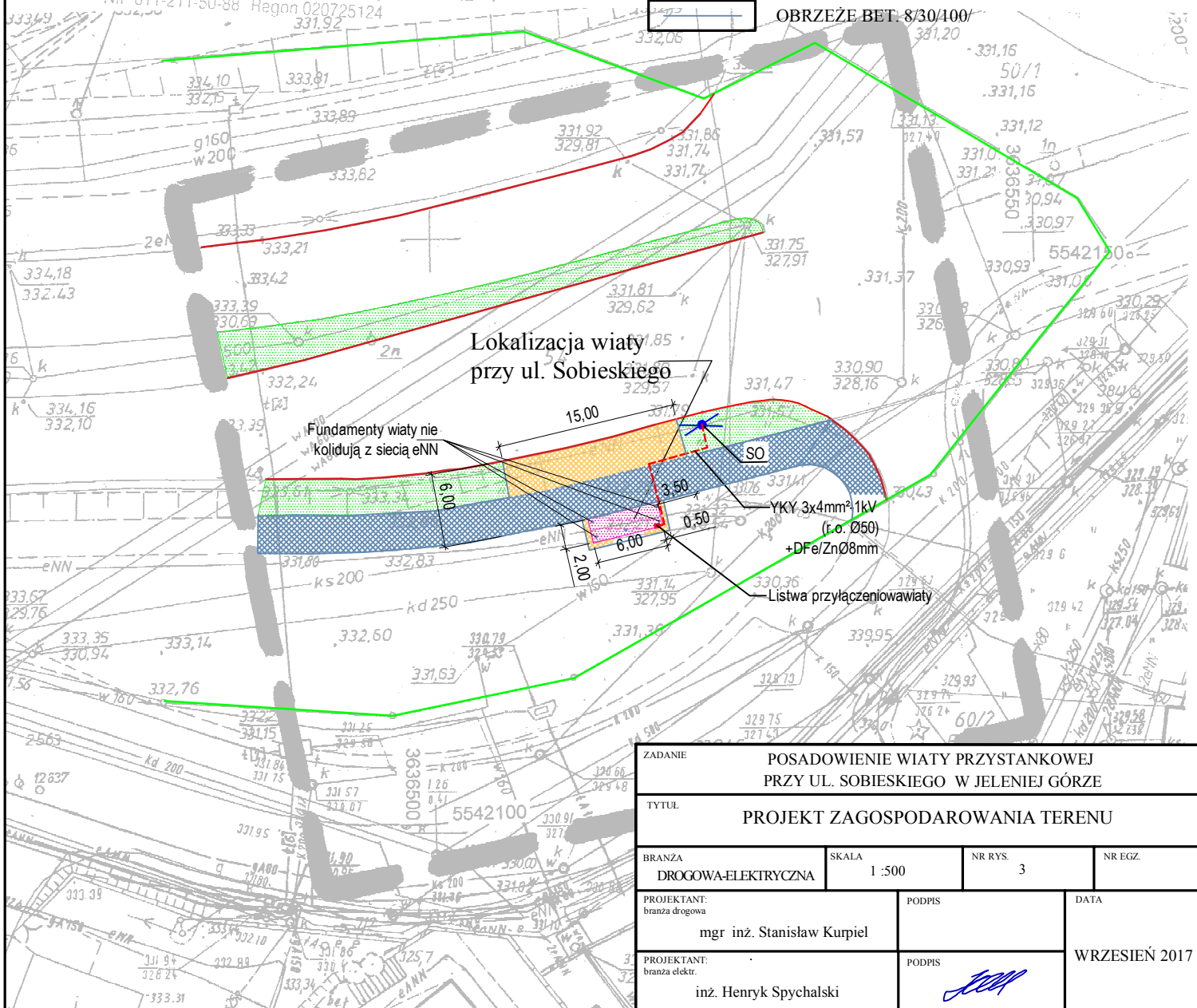
23 MAJ 2017

Imię, nazwisko i podpis osoby
reprezentującej organ

up. PREZIDENTA MIASTA

LEGENDA

- POWIERZCHNIA WIATY
- GRANICA JEZDNI (UL. SOBIESKIEGO)
- GRANICA DZIAŁKI DROGOWEJ
- ZIELENIEC
- PROJEKTOWANA NAWIERZCHNIA Z KOSTKI
BET. GRUB. 8 CM
- ISTNIEJĄCY CHODNIK O NAWIERZCHNI Z
KOSTKI BET. GRUB. 8 CM
- PROJEKTOWANY KABEL ELEKTRYCZNY
- OBRIEŻE BET. 8/30/100



ZADANIE
POSADOWIENIE WIATY PRZYSTANKOWEJ
PRZY UL. SOBIESKIEGO W JELENIEJ GÓRZE

TYTUL
PROJEKT ZAGOSPODAROWANIA TERENU

BRANŻA
DROGOWA-ELEKTRYCZNA

SKALA
1 : 500

NR RYS.
3

NR EGZ.

PROJEKTANT:
branża drogowa
mgr inż. Stanisław Kurpiel

PODPIS

DATA

PROJEKTANT:
branża elektr.
inż. Henryk Spychalski

PODPIS

WRZESIEŃ 2017