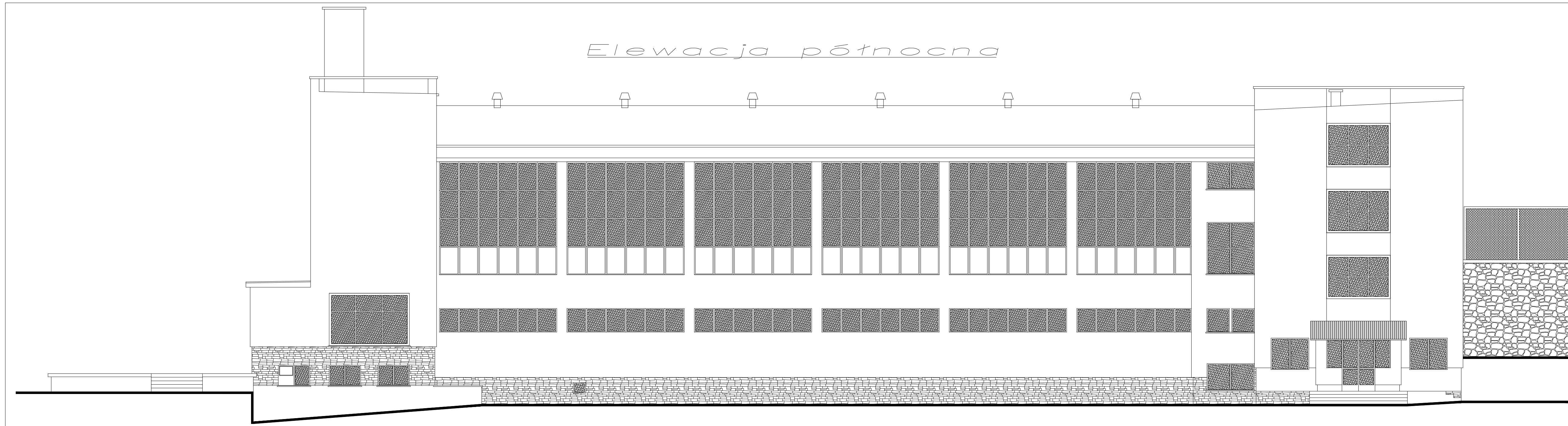
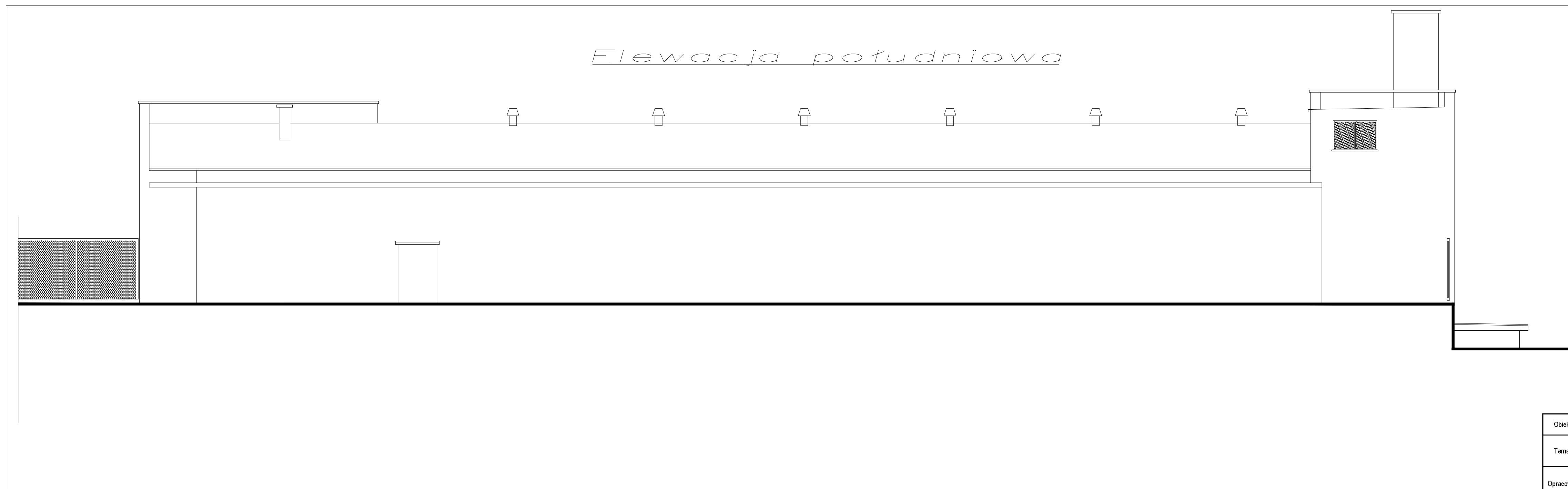


Elewacja północna



Elewacja południowa



Obiekt:	Budynek hali widowiskowo - sportowej Międzyskolnego Ośrodka Sportu w Jeleniej Górze ul. Sudecka 42		
Temat:	EKSPERTYZA TECHNICZNA w trybie § 2 ust. 2 rozporządzenia Ministra Infrastruktury z 12 kwietnia 2002 r. (Dz. U. Nr 75, poz. 690 z późniejszymi zmianami)		
Opracowali:	mgr inż. Zdzisław Lukaszewicz Rzecznikowa do spraw zabezpieczeń Przeciwpożarowych, nr upr. 370/08	mgr inż. arch. Zbigniew Kudłba Rzecznikowa budowlany - Centralny Rejestr Rzeczników Budowlanych nr upr. 124/99/R	
Nazwa rysunku:	ELEWACJA PÓLNO-CNA I PÓLUDNIOWA	Skala: 1:100	Nr rys. 10