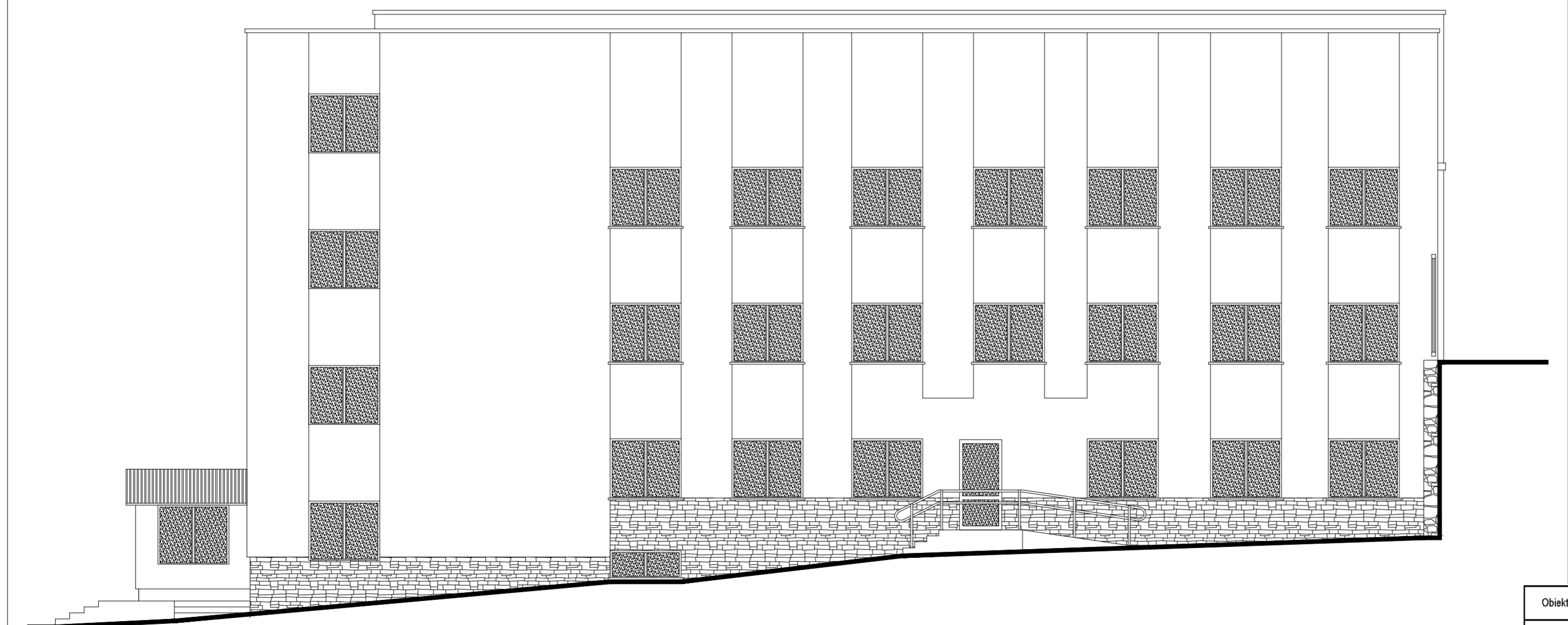


Elewacja wschodnia



Elewacja zachodnia



Obiekt:	Budynek hali widowiskowo – sportowej Międzyszkolnego Ośrodka Sportu w Jeleniej Górze ul. Sudecka 42	
Temat:	EKSPERTYZA TECHNICZNA w trybie § 2 ust. 2 rozporządzenia Ministra Infrastruktury z 12 kwietnia 2002 r. (Dz. U. Nr 75, poz. 690 z późniejszymi zmianami)	
Opracowali:	mgr inż. Zdzisław Łukaszewicz Rzecznik do spraw zabezpieczeń Przeciwpożarowych, nr upr. 370/98	mgr inż. arch. Zbigniew Kudyba Rzecznik budowlany – Centralny Rejestr Rzeczników Budowlanych nr upr. 124/99/R
Nazwa rysunku:	ELEWACJA WSCHODNIA I ZACHODNIA	Skala: 1:100
		Nr rys. 11