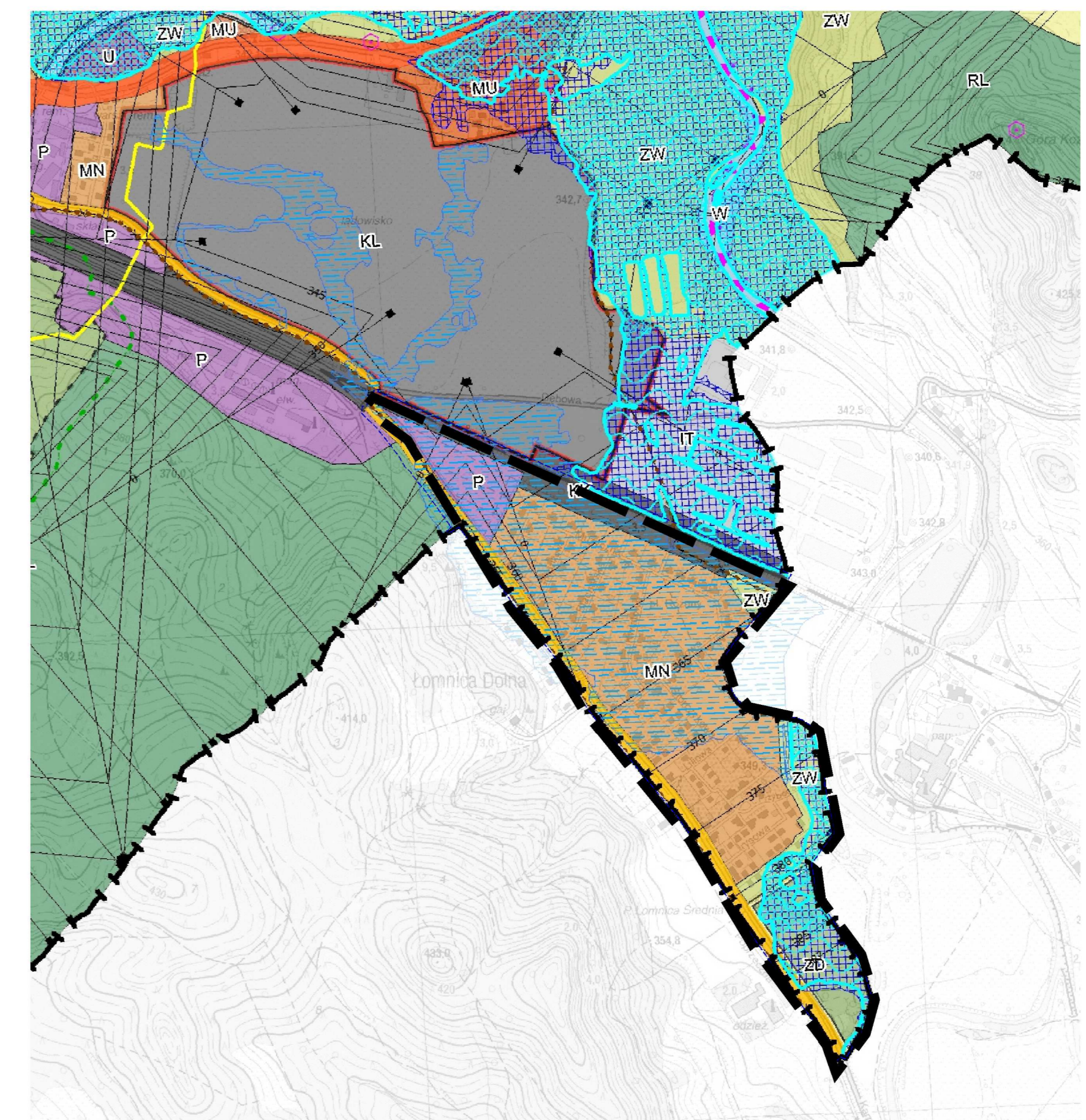
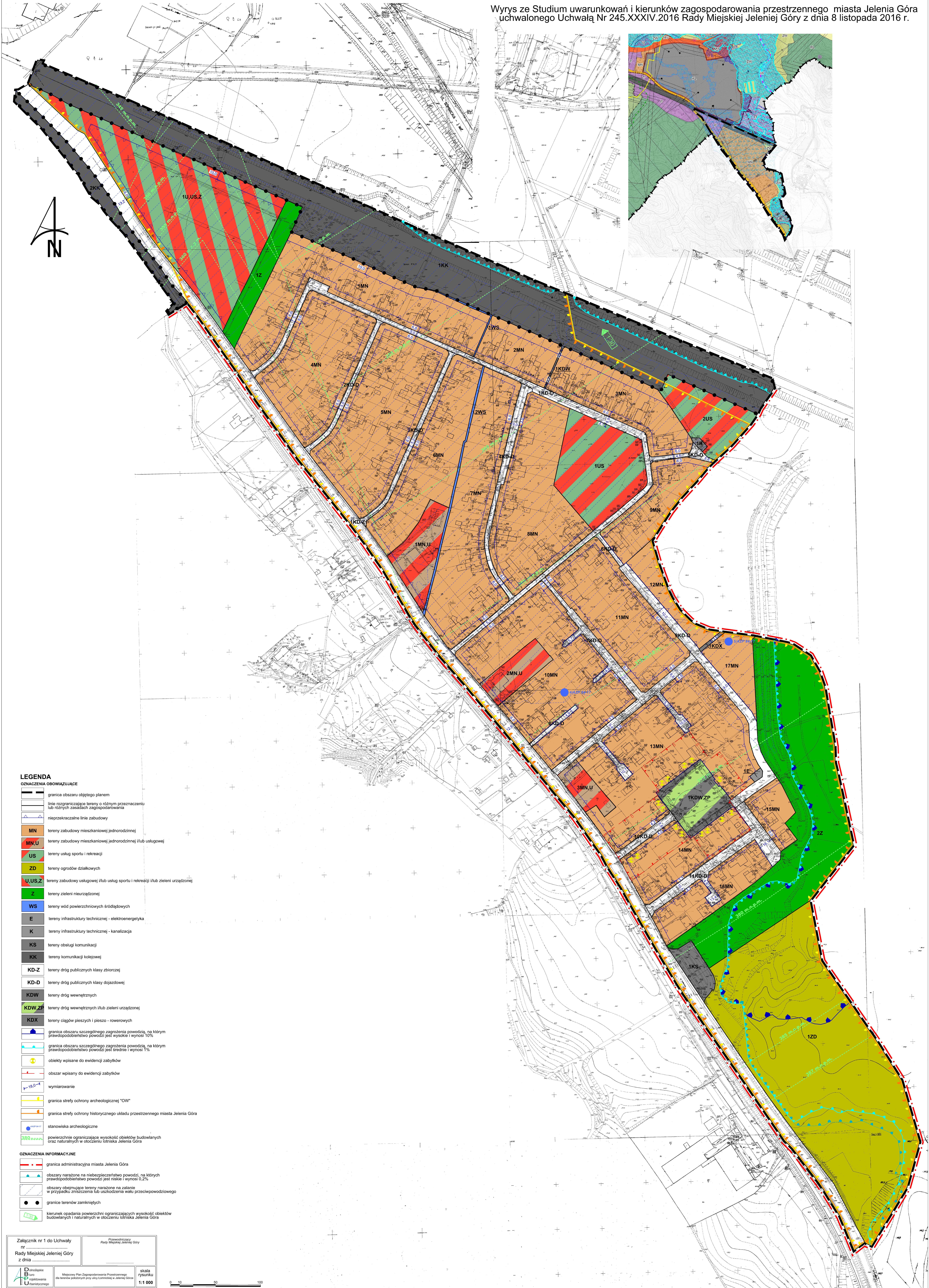


# MIEJSCOWY PLAN ZAGOSPODAROWANIA PRZESTRZENNEGO

dla terenów położonych przy ulicy Łomnickiej w Jeleniej Górze

## RYSUNEK PLANU

Wyrus ze Studium uwarunkowań i kierunków zagospodarowania przestrzennego miasta Jelenia Góra uchwalonego Uchwałą Nr 245.XXXIV.2016 Rady Miejskiej Jeleniej Góry z dnia 8 listopada 2016 r.



- LEGENDA**
- OZNACZENIA OBOWIAZUJĄCE**
- granicz obszar objęty planem
  - linie rozgraniczające tereny o różnym przeznaczeniu lub różnych zasadach zagospodarowania
  - nieprzekraczalne linie zabudowy
  - MN tereny zabudowy mieszkaniowej jednorodzinnej
  - MN,U tereny zabudowy mieszkaniowej jednorodzinnej (lub usługowej)
  - US tereny usług sportu i rekreacji
  - ZD tereny ogrodów działkowych
  - U,US,Z tereny zabudowy usługowej (lub usług sportu i rekreacji (lub zieleni urządzonej)
  - Z tereny zieleni nieurządzonej
  - WS tereny wód powierzchniowych śródlądowych
  - E tereny infrastruktury technicznej - elektroenergetyka
  - K tereny infrastruktury technicznej - kanalizacja
  - KS tereny obsługi komunikacji
  - KK tereny komunikacji kolejowej
  - KD-Z tereny dróg publicznych klasy zbiorczej
  - KD-D tereny dróg publicznych klasy dojazdowej
  - KDW tereny dróg wewnętrznych
  - KDW,ZP tereny dróg wewnętrznych (lub zieleni urządzonej)
  - KDX tereny ciągów pieszych i pieszko - rowerowych
  - granicz obszaru szczególnego zagrożenia powodzią, na którym prawdopodobieństwo powodzi jest wysokie i wynosi 10%
  - granicz obszaru szczególnego zagrożenia powodzią, na którym prawdopodobieństwo powodzi jest średnie i wynosi 1%
  - obiekty wpisane do ewidencji zabytków
  - obszar wpisany do ewidencji zabytków
  - wymiarowanie
  - granicz strefy ochrony archeologicznej "OW"
  - granicz strefy ochrony historycznego układu przestrzennego miasta Jelenia Góra
  - stanowiska archeologiczne
  - powierzchnie ograniczające wysokość obiektów budowlanych oraz naturalnych w otoczeniu lotniska Jelenia Góra
- OZNACZENIA INFORMACYJNE**
- granicz administracyjna miasta Jelenia Góra
  - obszary narażone na niebezpieczeństwo powodzi, na których prawdopodobieństwo powodzi jest niskie i wynosi 0,2%
  - obszary obejmujące tereny narażone na zalanie w przypadku zniszczenia lub uszkodzenia wału przeciwpowodziowego
  - granicz terenów zamkniętych
  - kierunek opadania powierzchni ograniczających wysokość obiektów budowlanych i naturalnych w otoczeniu lotniska Jelenia Góra

Załącznik nr 1 do Uchwały  
nr .....  
Rady Miejskiej Jeleniej Góry  
z dnia .....

Przewodniczący  
Rady Miejskiej Jeleniej Góry

Urząd Miejski w Jeleniej Górze  
Miejscowy Plan Zagospodarowania Przestrzennego  
dla terenów położonych przy ulicy Łomnickiej w Jeleniej Górze

skala  
rysunku  
1:1 000

