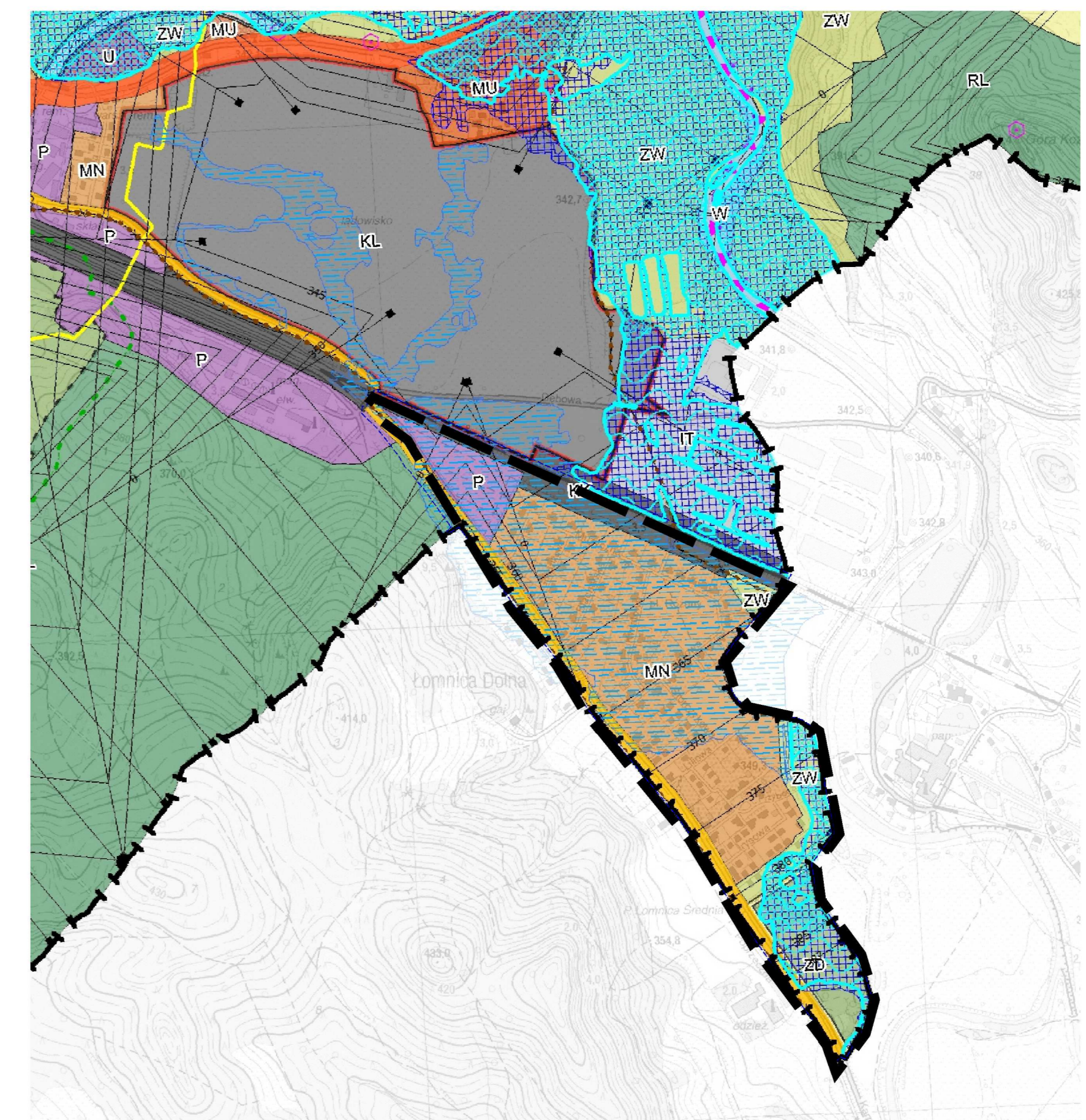
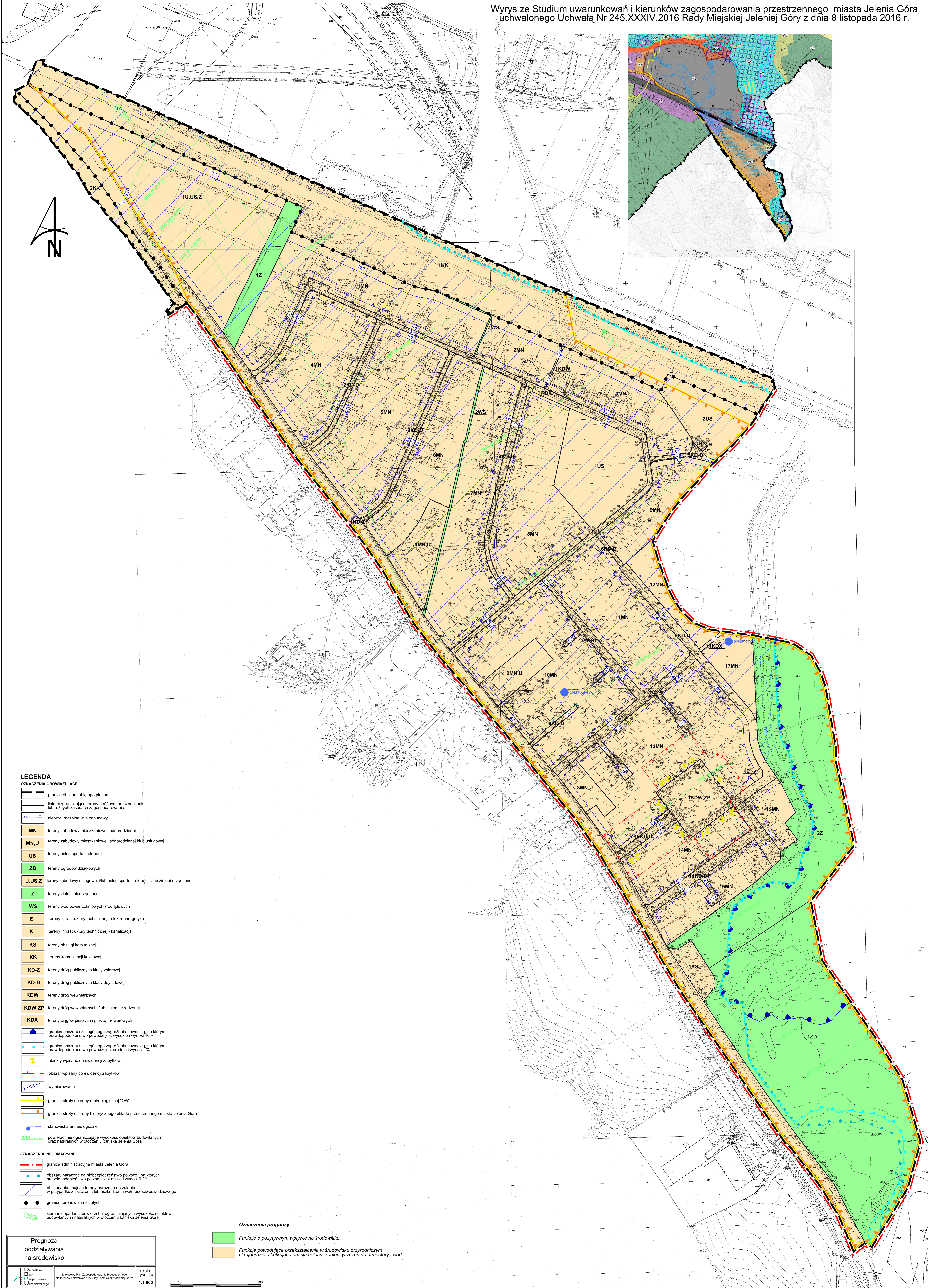


MIEJSCOWY PLAN ZAGOSPODAROWANIA PRZESTRZENNEGO

dla terenów położonych przy ulicy Łomnickiej w Jeleniej Górze

PROGNOZA ODDZIAŁYWANIA NA ŚRODOWISKO

Wyrys ze Studium uwarunkowań i kierunków zagospodarowania przestrzennego miasta Jelenia Góra uchwalonego Uchwałą Nr 245.XXXIV.2016 Rady Miejskiej Jeleniej Góry z dnia 8 listopada 2016 r.



LEGENDA

OZNACZENIA OBOWIĄZUJĄCE

- granica obszaru objętego planem
 - linie rozgraniczające tereny o różnym przeznaczeniu lub różnych zasadach zagospodarowania
 - nieprzekraczalne linie zabudowy
 - MN tereny zabudowy mieszkaniowej jednorodzinnej
 - MN,U tereny zabudowy mieszkaniowej jednorodzinnej (lub usługowej)
 - US tereny usług sportu i rekreacji
 - ZD tereny ogrodów działkowych
 - U,US,Z tereny zabudowy usługowej (lub usług sportu i rekreacji) (lub zieleni urządzonej)
 - Z tereny zieleni nieurządzonej
 - WS tereny wód powierzchniowych śródlądowych
 - E tereny infrastruktury technicznej - elektroenergetyka
 - K tereny infrastruktury technicznej - kanalizacja
 - KS tereny obsługi komunikacji
 - KK tereny komunikacji kolejowej
 - KD-Z tereny dróg publicznych klasy zbiorczej
 - KD-D tereny dróg publicznych klasy dojazdowej
 - KDW tereny dróg wewnętrznych
 - KDW,ZP tereny dróg wewnętrznych (lub zieleni urządzonej)
 - KDX tereny ciągów pieszych i pieszo - rowerowych
 - granica obszaru szczególnego zagrożenia powodzią, na którym prawdopodobieństwo powodzi jest wysokie i wynosi 10%
 - granica obszaru szczególnego zagrożenia powodzią, na którym prawdopodobieństwo powodzi jest średnie i wynosi 2%
 - obiekty wpisane do ewidencji zabytków
 - obszar wpisany do ewidencji zabytków
 - wymiarowanie
 - granica strefy ochrony archeologicznej "OW"
 - granica strefy ochrony historycznego układu przestrzennego miasta Jelenia Góra
 - stanowiska archeologiczne
 - powierzchnie ograniczające wysokość obiektów budowlanych oraz naturalnych w otoczeniu lotniska Jelenia Góra
- #### OZNACZENIA INFORMACYJNE
- granica administracyjna miasta Jelenia Góra
 - obszary narażone na niebezpieczeństwo powodzi, na których prawdopodobieństwo powodzi jest niskie i wynosi 0,2%
 - obszary obejmujące tereny narażone na zalanie w przypadku zniszczenia lub uszkodzenia wału przeciwpowodziowego
 - granice terenów zamkniętych
 - kierunek opadania powierzchni ograniczających wysokość obiektów budowlanych i naturalnych w otoczeniu lotniska Jelenia Góra

- #### Oznaczenia prognozy
- Funkcje o pozytywnym wpływie na środowisko
 - Funkcje powodujące przekształcenia w środowisku przyrodniczym i krajobrazie, skutkujące emisją hałasu, zanieczyszczeń do atmosfery i wód

Prognoza oddziaływania na środowisko

Biuro Inżynierskie
 ul. ...
 ...

Miastowy Plan Zagospodarowania Przestrzennego
 dla terenów położonych przy ulicy Łomnickiej w Jeleniej Górze

skala rysunku
1:1 000

