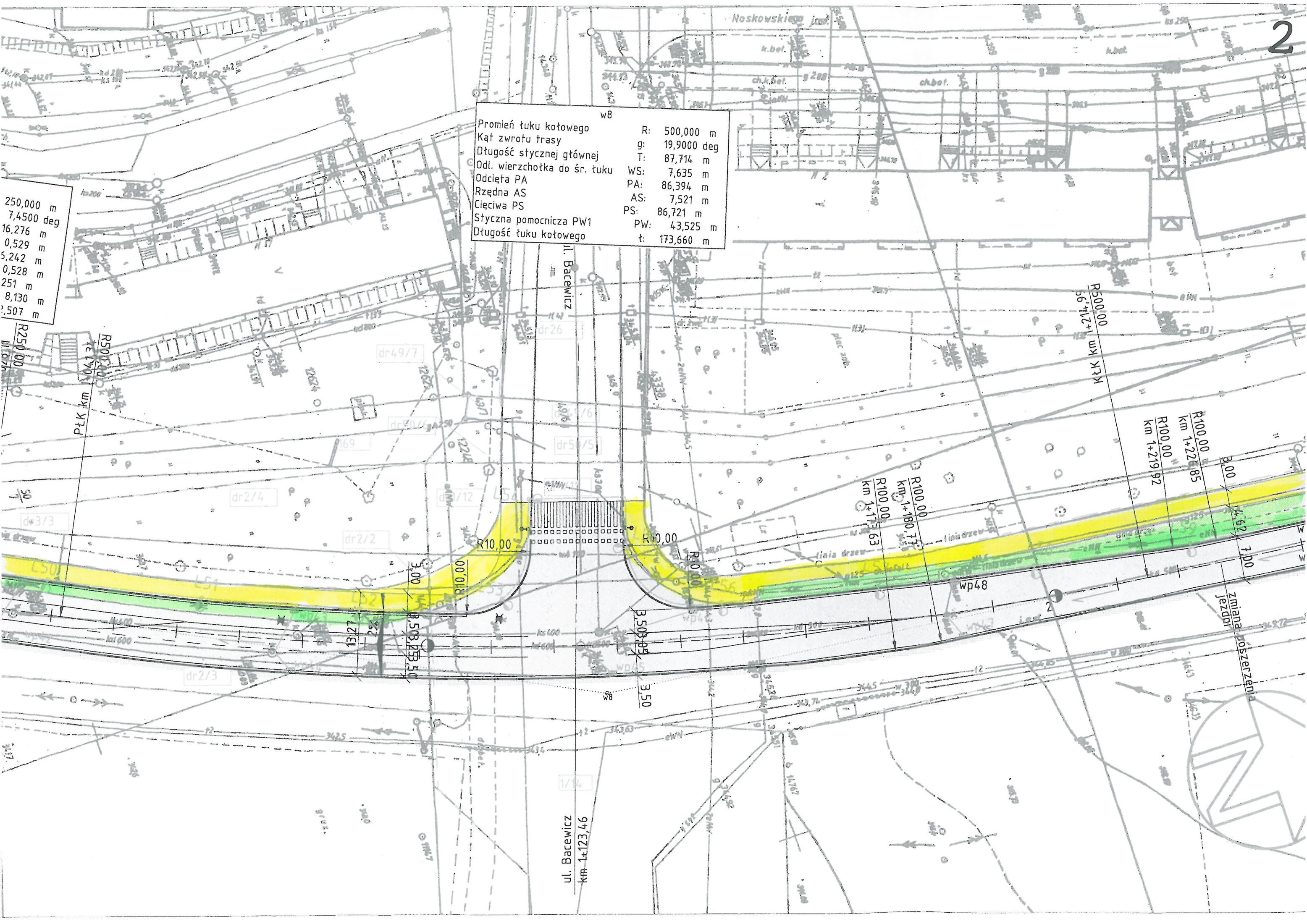
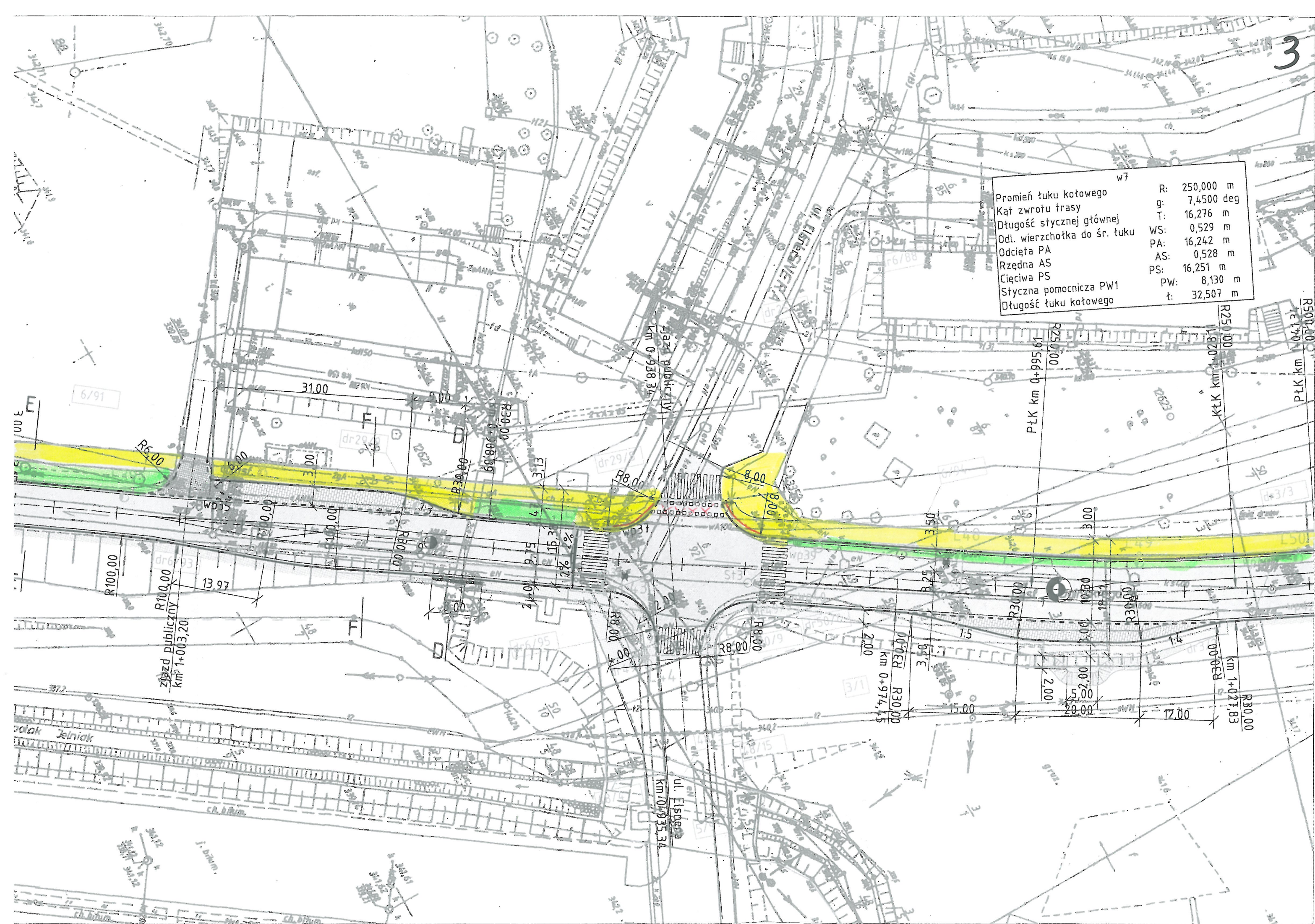
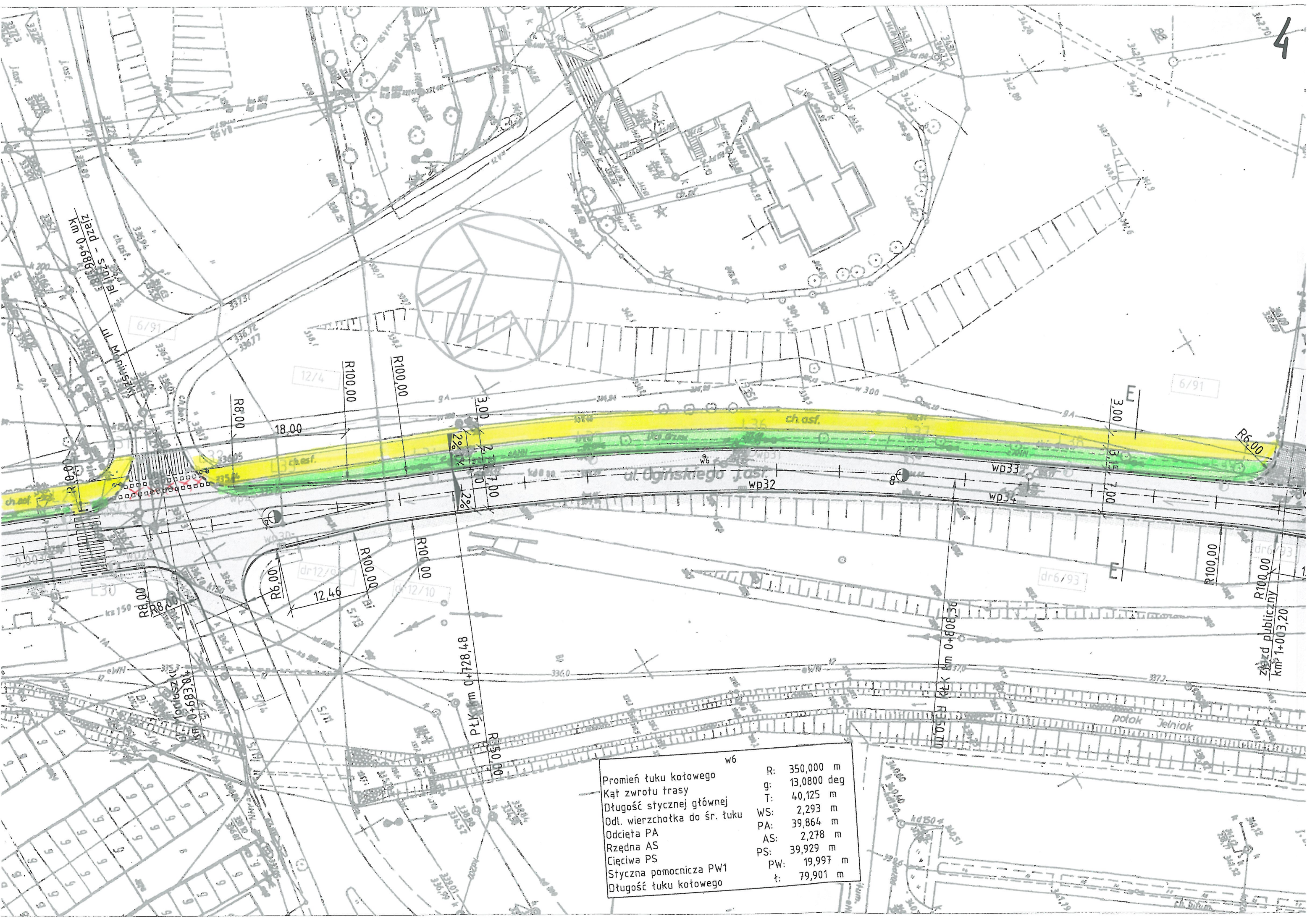


w8	
Promień łuku kołowego	R: 500,000 m
Kąt zwrotu trasy	g: 19,9000 deg
Długość stycznej głównej	T: 87,714 m
Odł. wierzchołka do śr. łuku	WS: 7,635 m
Odcięta PA	PA: 86,394 m
Rzędna AS	AS: 7,521 m
Cięciwa PS	PS: 86,721 m
Styczna pomocnicza PW1	PW: 43,525 m
Długość łuku kołowego	t: 173,660 m

250,000 m
7,4500 deg
16,276 m
0,529 m
5,242 m
0,528 m
251 m
8,130 m
7,507 m

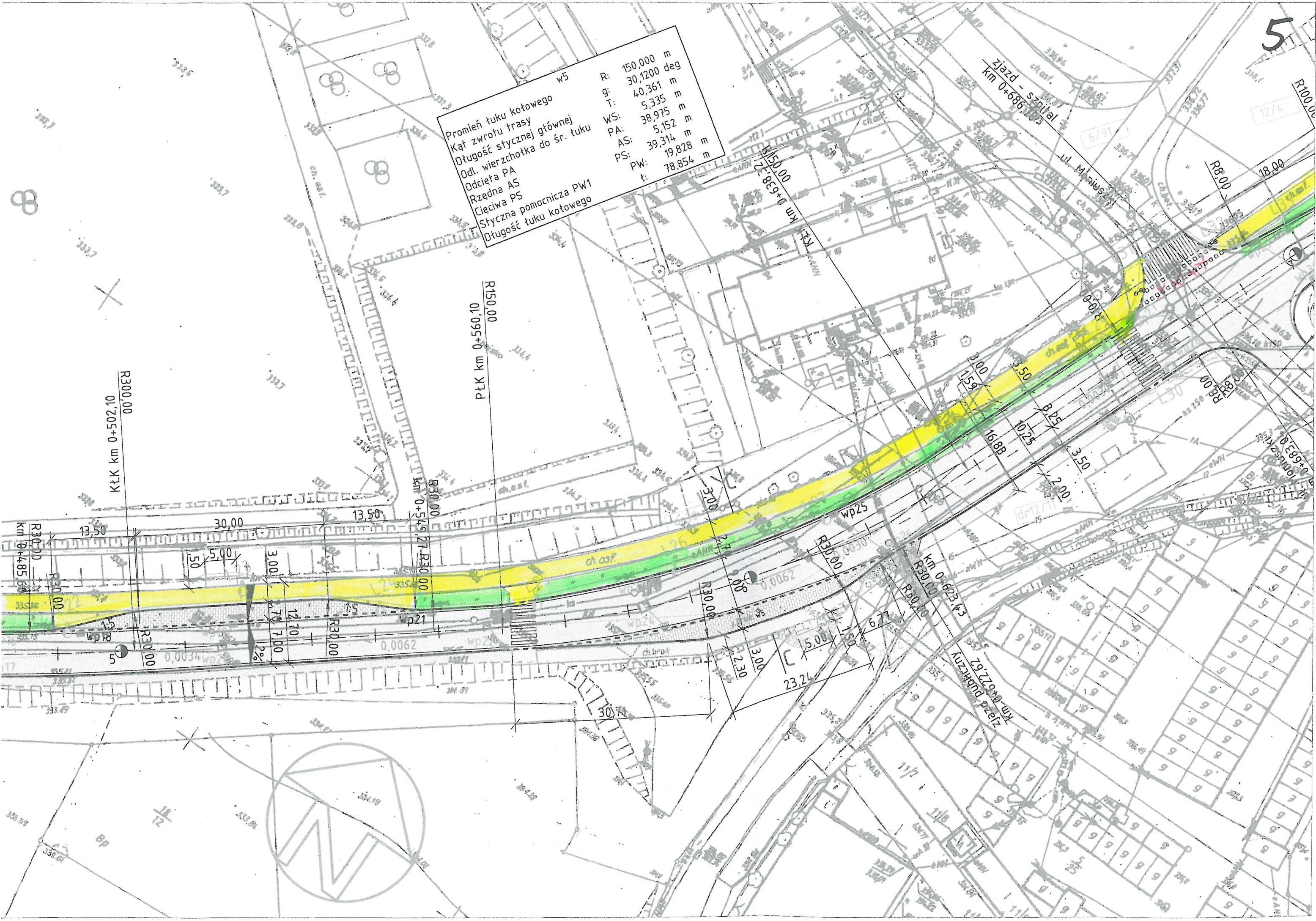


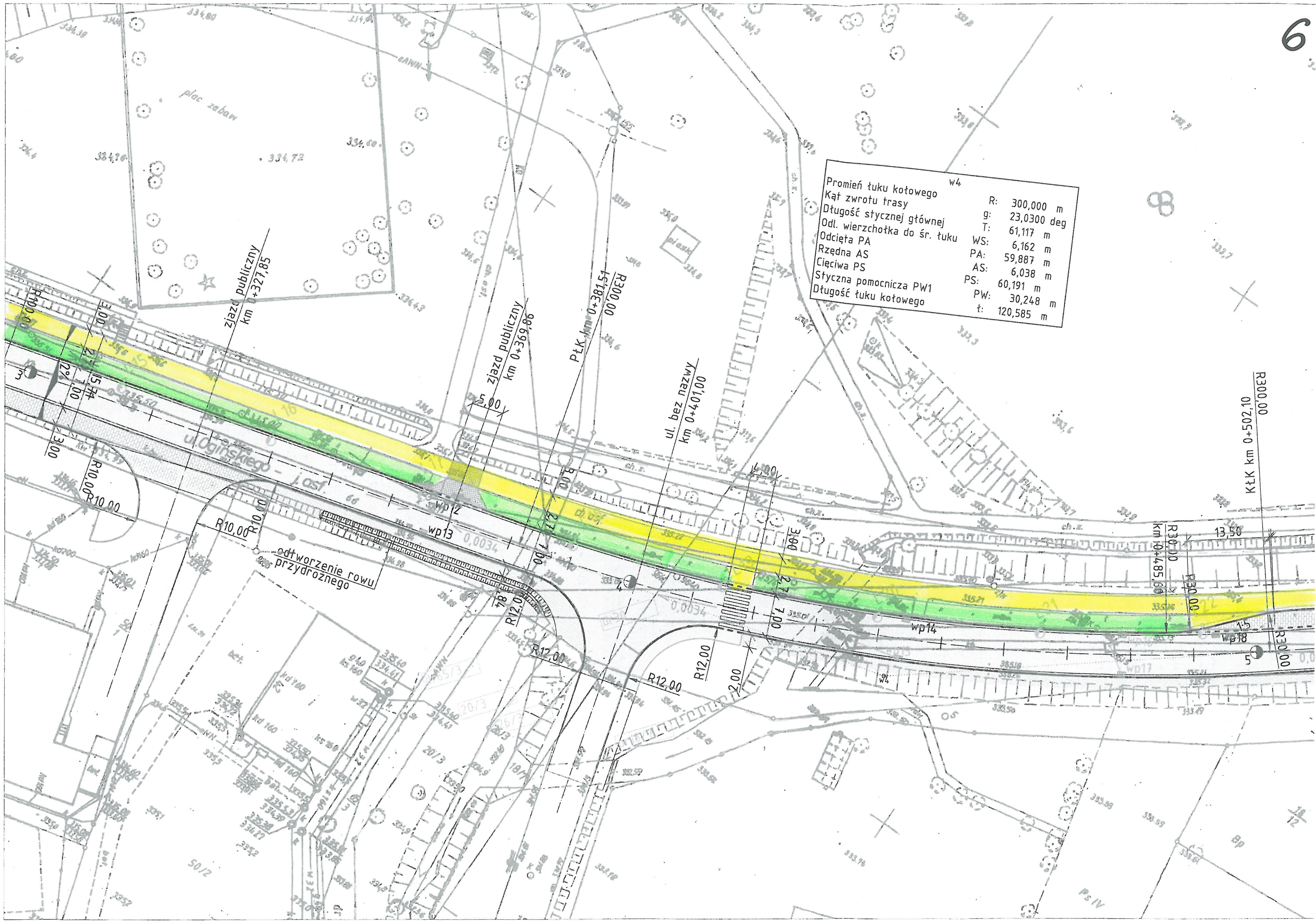


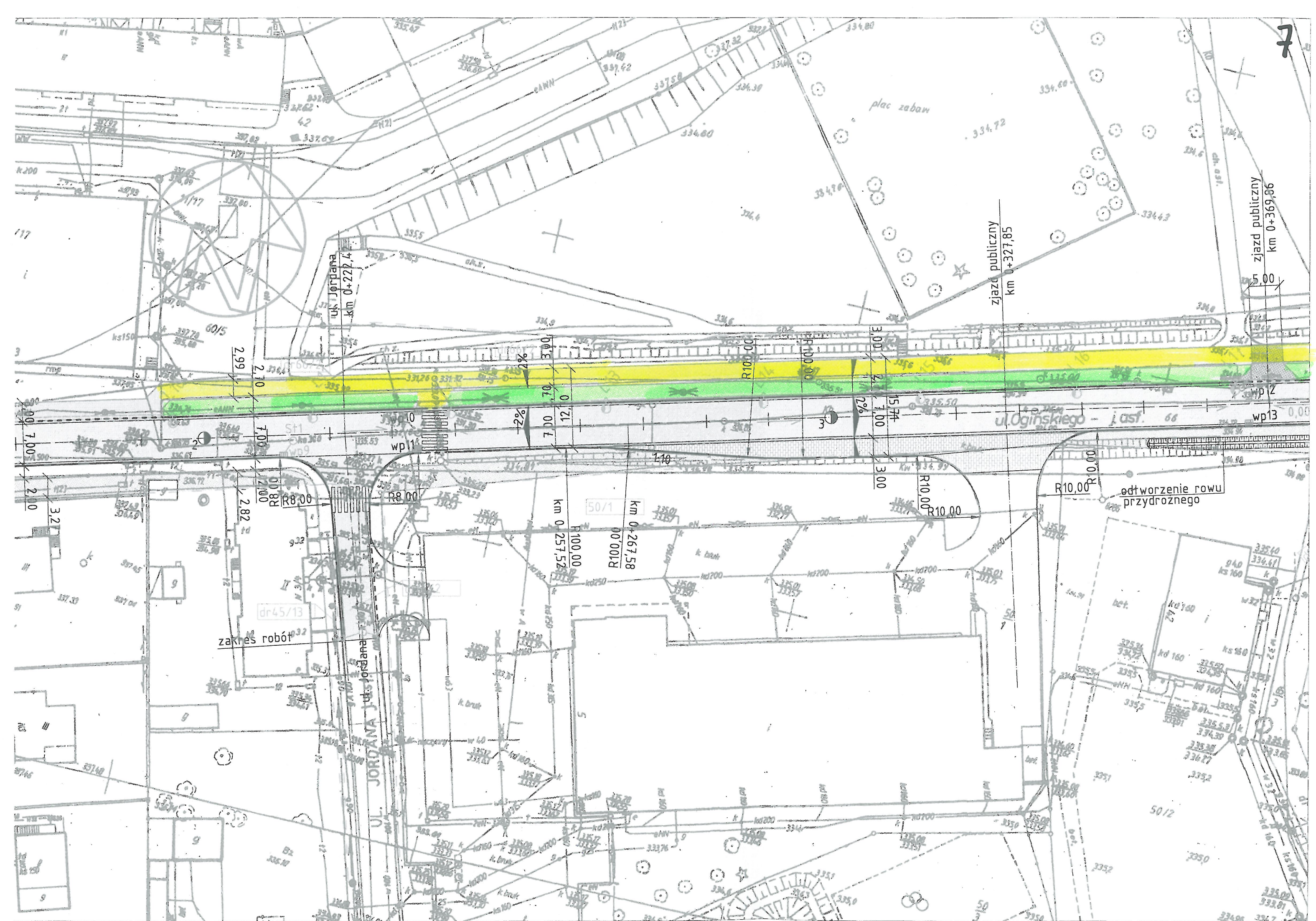


Promień łuku kotowego	R: 350,000 m
Kąt zwrotu trasy	g: 13,0800 deg
Długość stycznej głównej	T: 40,125 m
Odt. wierzchołka do śr. łuku	WS: 2,293 m
Odcięta PA	PA: 39,864 m
Rzędna AS	AS: 2,278 m
Cięciwa PS	PS: 39,929 m
Styczna pomocnicza PW1	PW: 19,997 m
Długość łuku kotowego	t: 79,901 m

Promień łuku kołowego	R:	150,000 m
Kąt zwrotu trasy	g:	30,1200 deg
Długość stycznej głównej	T:	40,361 m
Odł. wierzchołka do śr. łuku	WS:	5,335 m
Odcięta PA	PA:	38,975 m
Rzędna AS	AS:	5,152 m
Cięciwa PS	PS:	39,314 m
Styczna pomocnicza PW1	PW:	19,828 m
Długość łuku kołowego	ł:	78,854 m







	w3	
Promień łuku kołowego	R:	250,000 m
Kąt zwrotu trasy	g:	4,3400 deg
Długość stycznnej głównej	T:	9,473 m
Odl. wierzchołka do śr. łuku	WS:	0,179 m
Odcięta PA	PA:	9,466 m
Rzędna AS	AS:	0,179 m
Cięciwa PS	PS:	9,468 m
Styczna pomocnicza PW1	PW:	4,735 m
Długość łuku kołowego	ł:	18,937 m

w2	
Promień łuku kołowego	R: 250,000 m
Kąt zwrotu trasy	g: 4,6000 deg
Długość stycznej głównej	T: 10,041 m
Odl. wierzchołka do śr. łuku	WS: 0,202 m
Odcięta PA	PA: 10,033 m
Rzędna AS	AS: 0,201 m
Cięciwa PS	PS: 10,035 m
Styczna pomocnicza PW1	PW: 5,018 m
Długość łuku kołowego	t: 20,071 m