

Przejścia dla pieszych, Jelenia Góra

Słupy: $h=7,0\text{m}$ / wysięgnik dł. $1,5\text{m}$ / 0°

Data: 11.03.2015
Edytor:



Edytor
Telefon
faks
e-Mail

Spis treści

Przejścia dla pieszych, Jelenia Góra

Strona tytułowa projektu	1
Spis treści	2
Lista oprav	3
Przejście dla pieszych	
Dane planowania	4
Oprawy (lista współrzędnych)	5
Powierzchnie obliczeniowe (zestawienie wyników)	6
Powierzchnie zewnętrzne	
Przejście 11m x 6m - poziomo	
Izolinie (E, prostopadle)	7
Przejście 11m x 6m - pionowo	
Izolinie (E, prostopadle)	8



Edytor
Telefon
faks
e-Mail

Przejścia dla pieszych, Jelenia Góra / Lista opraw

2 Ilość

40 LEDS 700mA

NW / 347862

Numer artykułu:

Strumień świetlny (Oprawa): 8451 lm

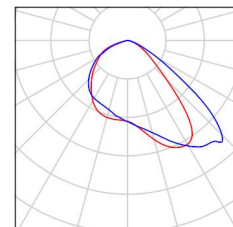
Strumień świetlny (Lampy): 10200 lm

Moc opraw: 90.0 W

Klasyfikacja oświetleń CIE: 100

Kod Flux CIE: 47 90 99 100 83

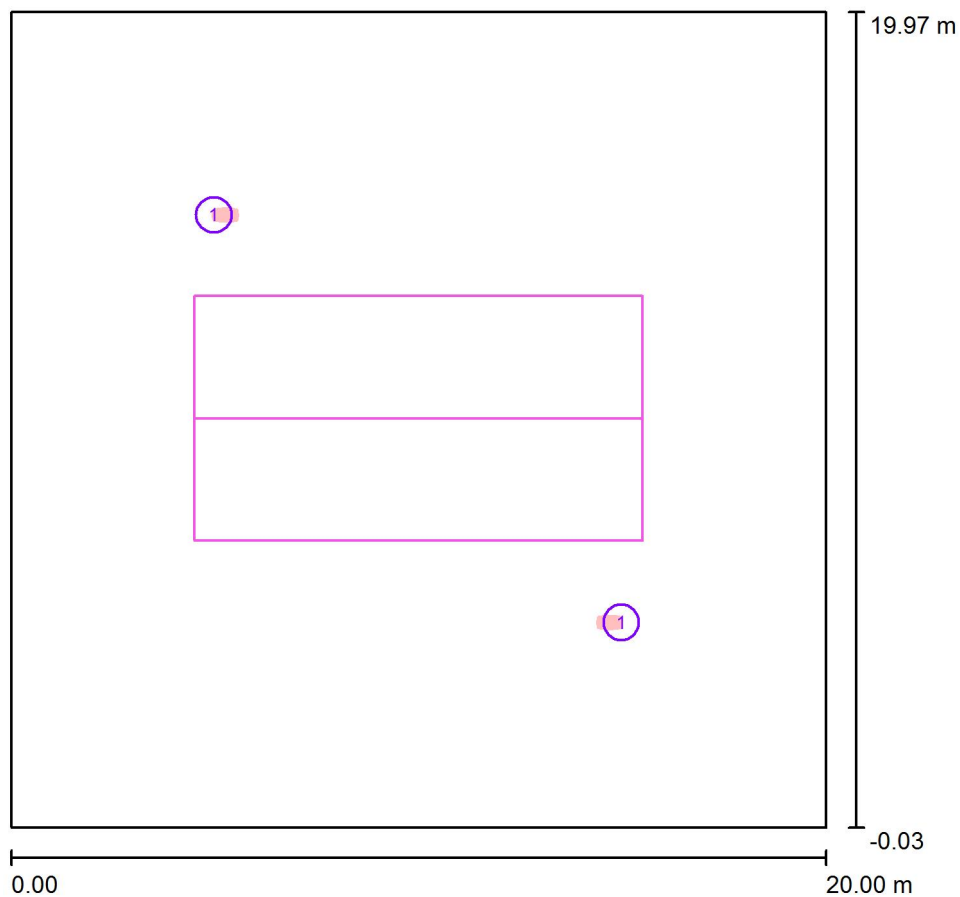
Wyposażenie: 1 x 40 LEDS 700mA NW (Czynnik korekcyjny 1.000).





Edytor
Telefon
faks
e-Mail

Przejście dla pieszych / Dane planowania



Współczynnik konserwacji: 0.80, ULR (Upward Light Ratio): 0.0%

Skala 1:186

Wykaz opraw

Nr.	Ilość	Etykieta (Czynnik korekcyjny)		Φ (Oprawa) [lm]	Φ (Lampy) [lm]	P [W]
1	2	NW / 347862 (1.000)	40 LEDS 700mA	8451	10200	90.0
W sumie:				16901	W sumie: 20400	180.0

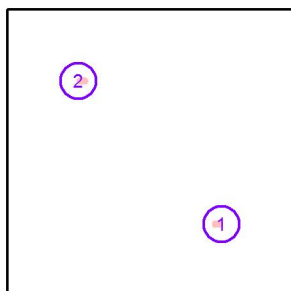


Edytor
Telefon
faks
e-Mail

Przejście dla pieszych / Oprawy (lista współrzędnych)

40 LEDS 700mA NW / 347862

8451 lm, 90.0 W, 1 x 1 x 40 LEDS 700mA NW (Czynnik korekcyjny 1.000).

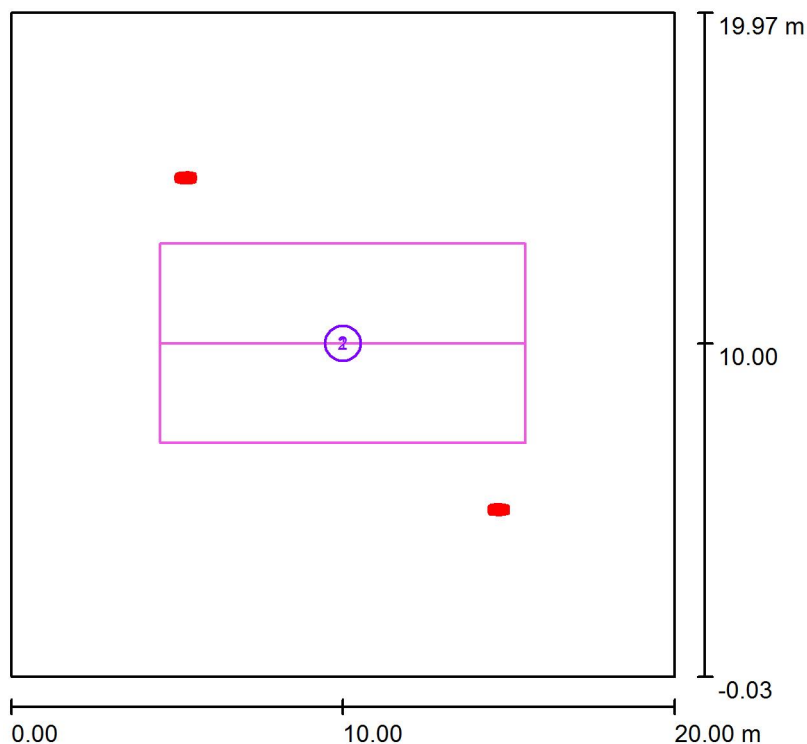


Nr.	Pozycja [m]			Rotacja [°]		
	X	Y	Z	X	Y	Z
1	14.978	4.993	7.000	0.0	0.0	90.0
2	4.980	14.987	7.000	0.0	0.0	-90.0



Edytor
Telefon
faks
e-Mail

Przejście dla pieszych / Powierzchnie obliczeniowe (zestawienie wyników)



Skala 1 : 228

Lista powierzchni obliczeniowych

Nr.	Etykieta	Typ	Siatka	E_m [lx]	E_{min} [lx]	E_{max} [lx]	E_{min} / E_m	E_{min} / E_{max}
1	Przejście 11m x 6m - poziomo	pionowa	22 x 12	66	34	103	0.516	0.333
2	Przejście 11m x 6m - pionowo	pionowa	22 x 3	29	9.66	45	0.338	0.217

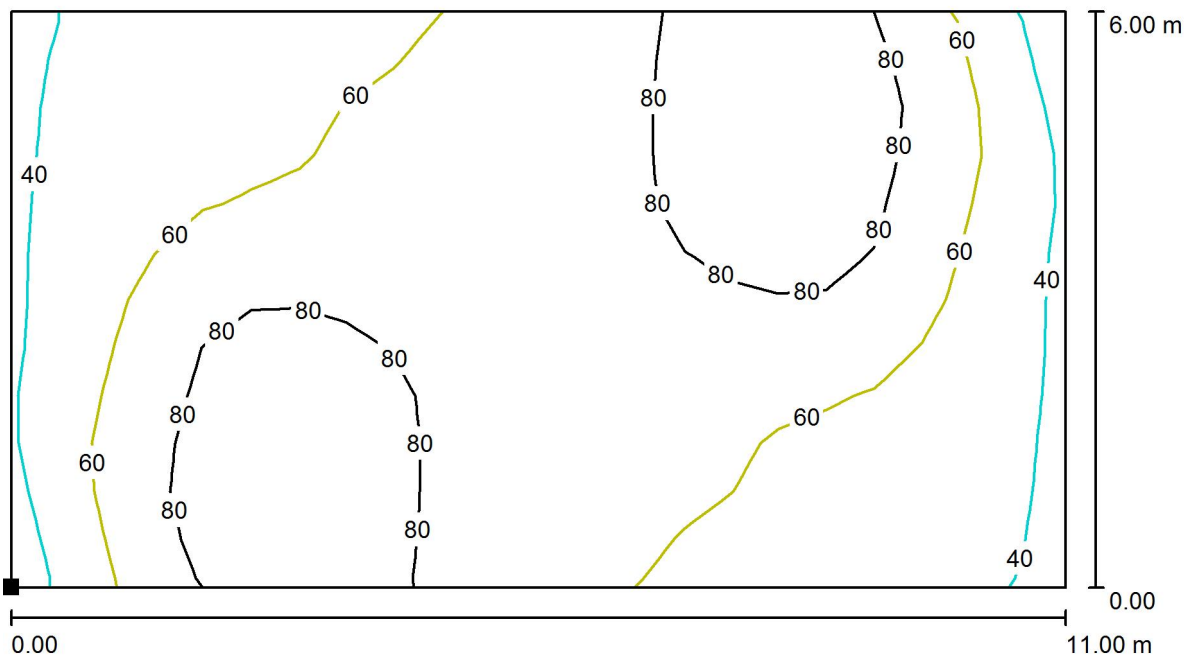
Podsumowanie wyników

Typ	Liczba	Średnia [lx]	Min. [lx]	Maks. [lx]	E_{min} / E_m	E_{min} / E_{max}
pionowa	2	59	9.66	103	0.16	0.09



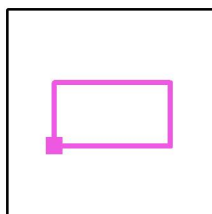
Edytor
Telefon
faks
e-Mail

Przejście dla pieszych / Przejście 11m x 6m - poziomo / Izolinie (E, prostopadle)



Wartości Lux, Skala 1 : 79

Położenie powierzchni w scenie zewnętrznej:
Zaznaczony punkt:
(4.500 m, 7.000 m, 0.010 m)



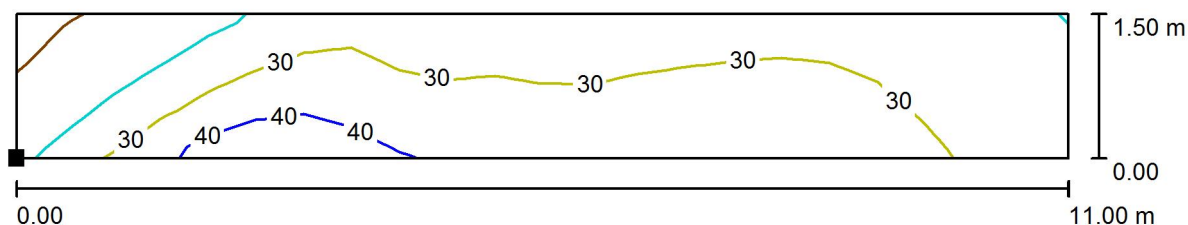
Siatka: 22 x 12 Punkty

E_m [lx]	E_{min} [lx]	E_{max} [lx]	E_{min} / E_m	E_{min} / E_{max}
66	34	103	0.516	0.333



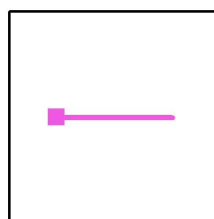
Edytor
Telefon
faks
e-Mail

Przejście dla pieszych / Przejście 11m x 6m - pionowo / Izolinie (E, prostopadle)



Wartości Lux, Skala 1 : 79

Położenie powierzchni w scenie zewnętrznej:
Zaznaczony punkt:
(4.500 m, 10.000 m, 0.000 m)



Siatka: 22 x 3 Punkty

E_m [lx]	E_{min} [lx]	E_{max} [lx]	E_{min} / E_m	E_{min} / E_{max}
29	9.66	45	0.338	0.217