

Przejście dla pieszych, ul. Wolności, Jelenia Góra

Wysokość słupów: $h=6,0\text{m}$ / bez wysięgnika / nachylenie opraw 5°

Data: 30.03.2015
Edytor:



Edytor
Telefon
faks
e-Mail

Spis treści

Przeście dla pieszych, ul. Wolności, Jelenia Góra	
Strona tytułowa projektu	1
Spis treści	2
Lista oprav	3
Scena zewnętrzna 1	
Dane planowania	4
Powierzchnie obliczeniowe (zestawienie wyników)	5
Powierzchnie zewnętrzne	
Przeście dla pieszych dł. 6,2m x 4,0m (poziomo)	
Izolinie (E, prostopadle)	6
Przeście dla pieszych dł. 6,2m (pionowo)	
Izolinie (E, prostopadle)	7

Edytor
Telefon
faks
e-Mail

Przejście dla pieszych, ul. Wolności, Jelenia Góra / Lista opraw

2 Ilość

40 LEDS 700mA

NW / 347862

Numer artykułu:

Strumień świetlny (Oprawa): 8451 lm

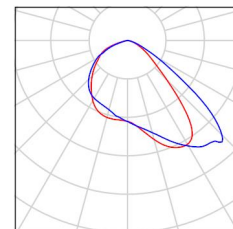
Strumień świetlny (Lampy): 10200 lm

Moc opraw: 90.0 W

Klasyfikacja oświetleń CIE: 100

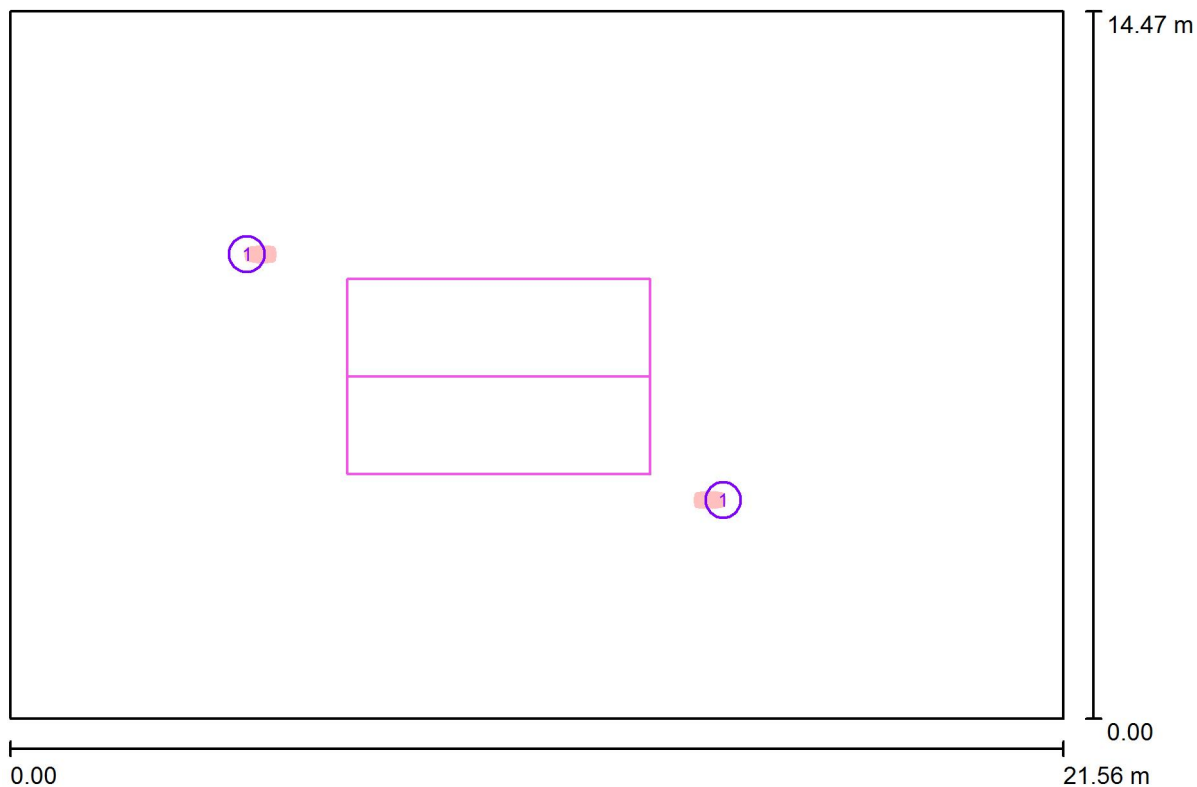
Kod Flux CIE: 47 90 99 100 83

Wyposażenie: 1 x 40 LEDS 700mA NW (Czynnik korekcyjny 1.000).



Edytor
Telefon
faks
e-Mail

Scena zewnętrzna 1 / Dane planowania



Współczynnik konserwacji: 0.80, ULR (Upward Light Ratio): 0.0%

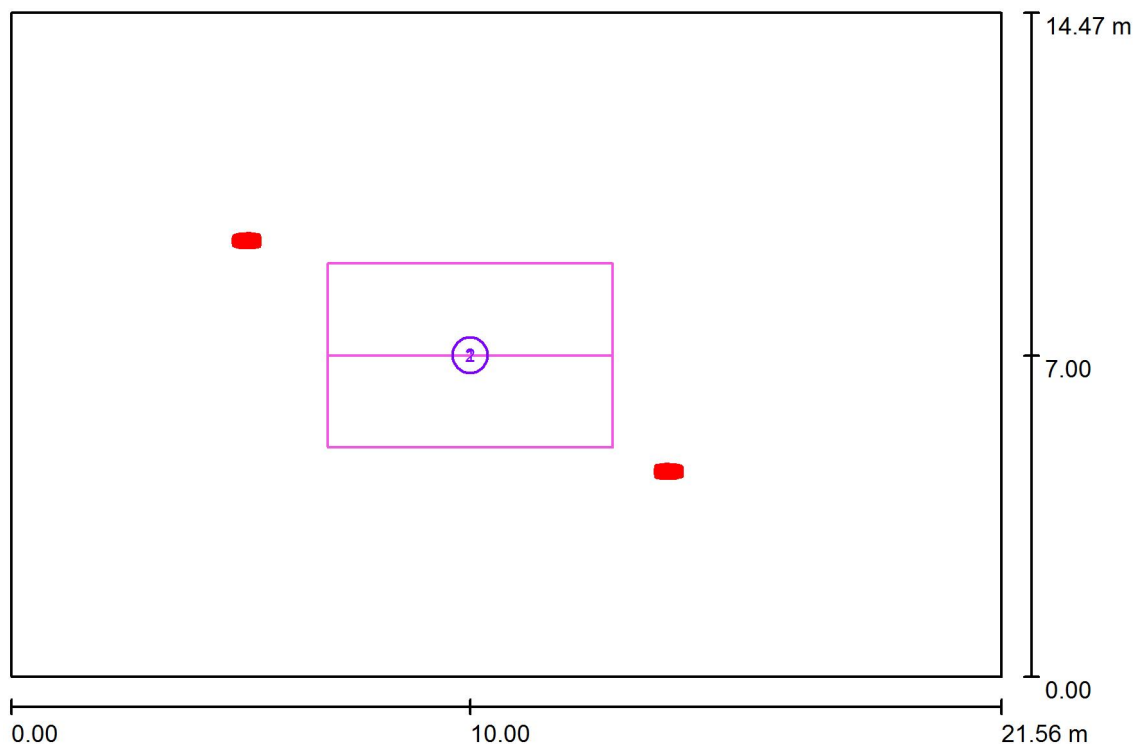
Skala 1:155

Wykaz opraw

Nr.	Ilość	Etykieta (Czynnik korekcyjny)		Φ (Oprawa) [lm]	Φ (Lampy) [lm]	P [W]
1	2	NW / 347862 (1.000)	40 LEDS 700mA	8451	10200	90.0
W sumie:				16901	20400	180.0

Edytor
Telefon
faks
e-Mail

Scena zewnętrzna 1 / Powierzchnie obliczeniowe (zestawienie wyników)



Skala 1 : 165

Lista powierzchni obliczeniowych

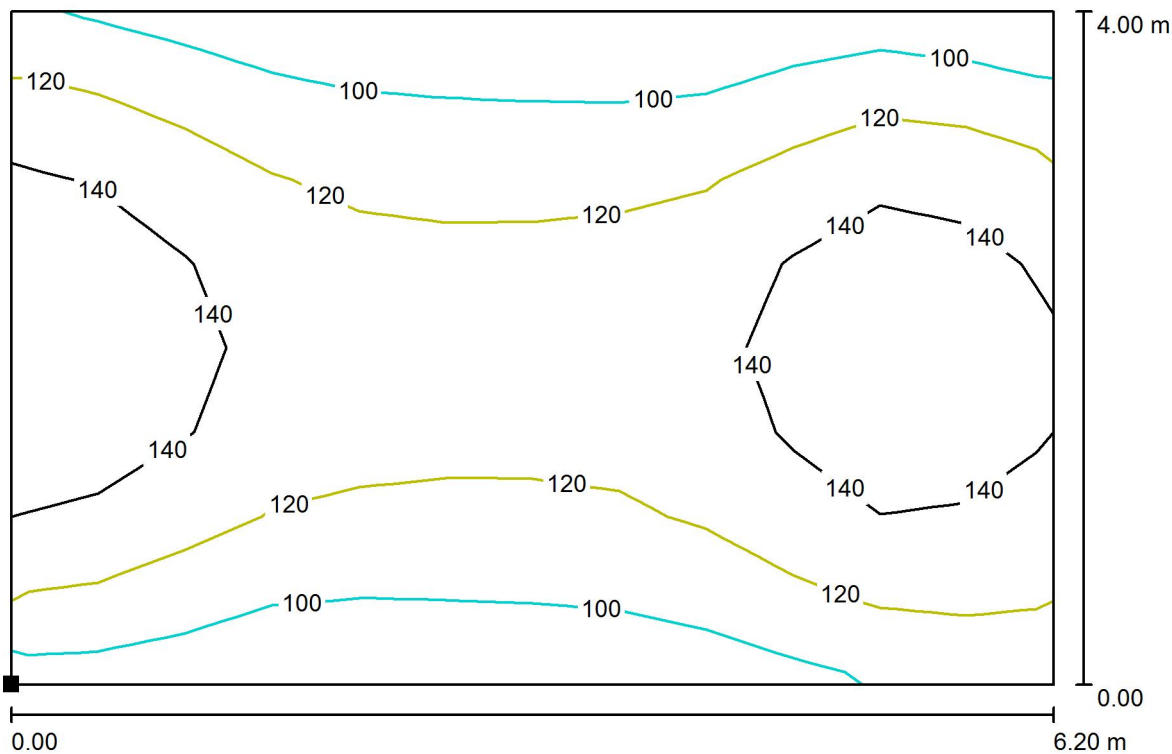
Nr.	Etykieta	Typ	Siatka	E_m [lx]	E_{min} [lx]	E_{max} [lx]	E_{min} / E_m	E_{min} / E_{max}
1	Przejście dla pieszych dł. 6,2m x 4,0m (poziomo)	pionowa	12 x 8	124	91	158	0.734	0.573
2	Przejście dla pieszych dł. 6,2m (pionowo)	pionowa	12 x 3	57	45	84	0.788	0.533

Podsumowanie wyników

Typ	Liczba	Średnia [lx]	Min. [lx]	Maks. [lx]	E_{min} / E_m	E_{min} / E_{max}
pionowa	2	106	45	158	0.43	0.28

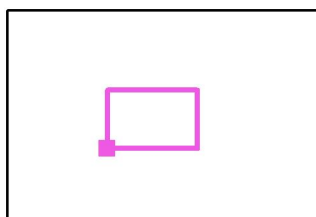
Edytor
Telefon
faks
e-Mail

Scena zewnętrzna 1 / Przejście dla pieszych dł. 6,2m x 4,0m (poziomo) / Izolinie (E, prostopadłe)



Wartości Lux, Skala 1 : 45

Położenie powierzchni w scenie zewnętrznej:
Zaznaczony punkt:
(6.900 m, 5.000 m, 0.010 m)



Siatka: 12 x 8 Punkty

E_m [lx]
124

E_{min} [lx]
91

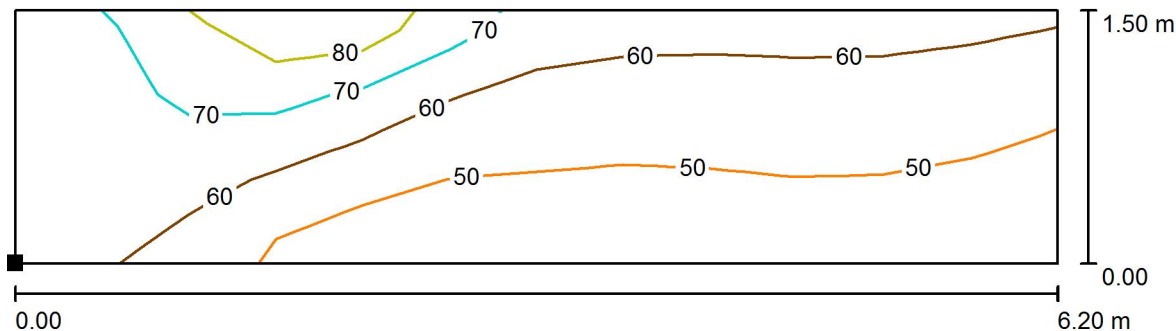
E_{max} [lx]
158

E_{min} / E_m
0.734

E_{min} / E_{max}
0.573

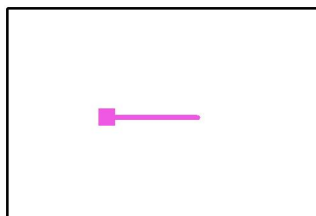
Edytor
Telefon
faks
e-Mail

Scena zewnętrzna 1 / Przejście dla pieszych dł. 6,2m (pionowo) / Izolinie (E, prostopadle)



Wartości Lux, Skala 1 : 45

Położenie powierzchni w scenie zewnętrznej:
Zaznaczony punkt:
(6.900 m, 7.000 m, 0.000 m)



Siatka: 12 x 3 Punkty

E_m [lx]	E_{min} [lx]	E_{max} [lx]	E_{min} / E_m	E_{min} / E_{max}
57	45	84	0.788	0.533