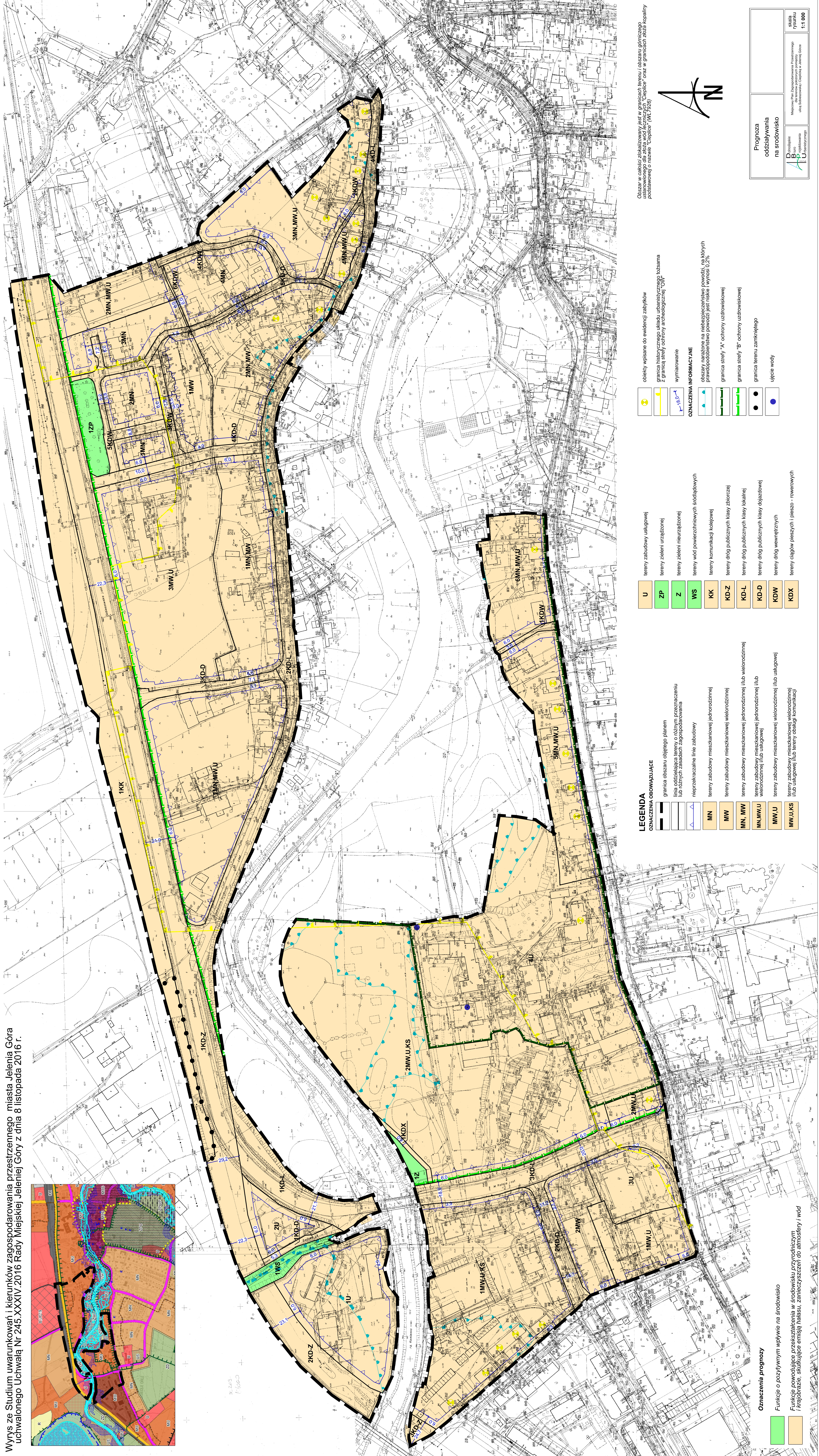
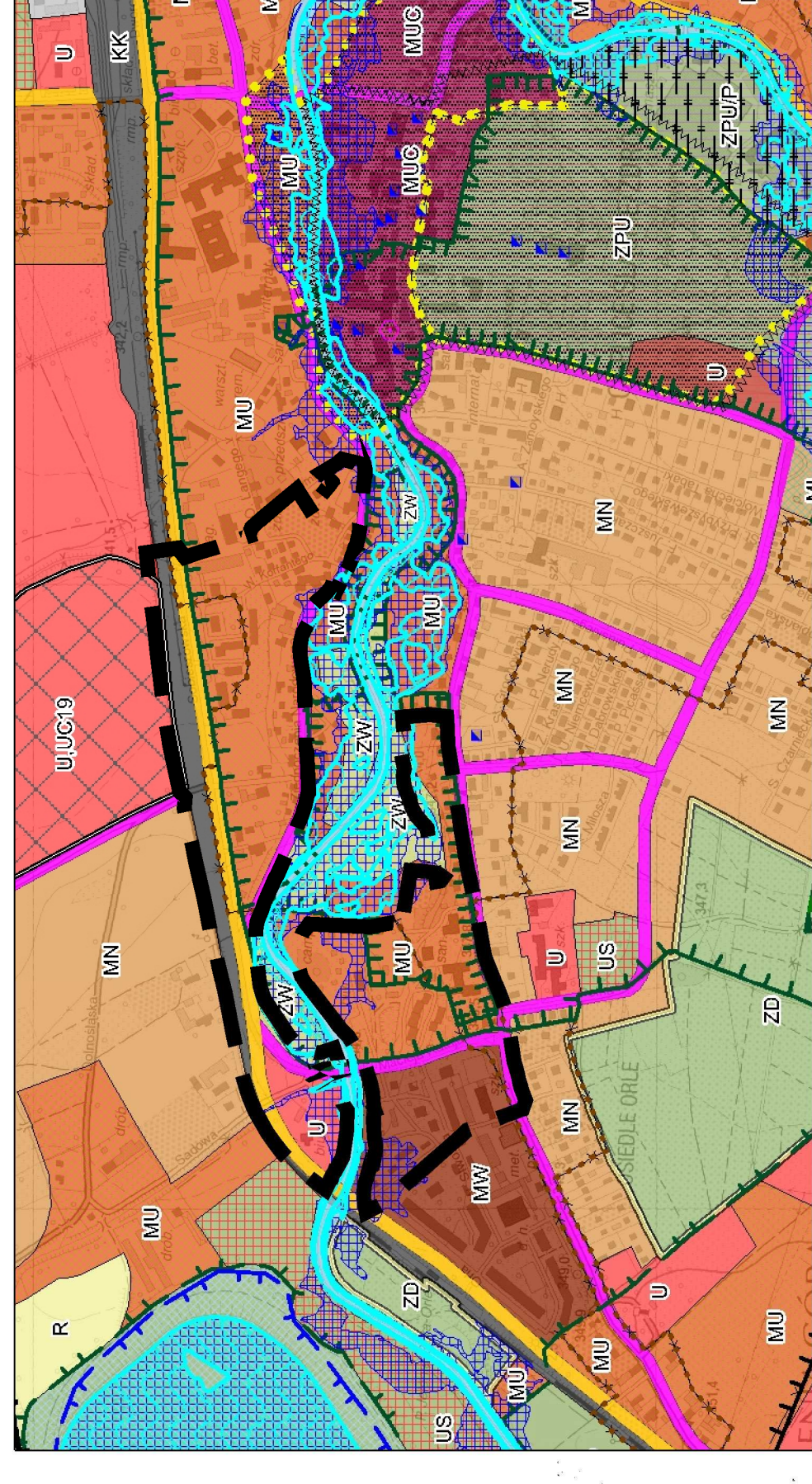


MIEJSCOWY PLAN ZAGOSPODAROWANIA PRZESTRZENNEGO

dla terenów położonych pomiędzy ulicą Sobieszowską i Cieplicką w Jeleniej Górze
 PROGNOZA ODDZIAŁYWANIA NA ŚRODOWISKO

Wyrys ze Studium uwarunkowań i kierunków zagospodarowania przestrzennego miasta Jelenia Góra uchwalonego Uchwałą Nr 245.XXXIV.2016 Rady Miejskiej Jeleniej Góry z dnia 8 listopada 2016 r.



Obszar w całości zlokalizowany jest w granicach terenu i obszaru górnicego istniejącego dla zbroi wód leżących w Cieplice oraz w granicach zbroi kopalni podziemnej o nazwie Cieplice (MZ-182)

LEGENDA
OZNACZENIA OBOWIĄZUJĄCE

- granicę obszaru objętego planem
- linię oddzielającą tereny o różnym przeznaczeniu lub różnych zasadach zagospodarowania
- nieprzekraczalną linię zabudowy
- 1MN tereny zabudowy mieszkaniowej jednorodzinnej
- 1MW tereny zabudowy mieszkaniowej wielorodzinnej
- 1MN, MW tereny zabudowy mieszkaniowej jednorodzinnej (lub wielorodzinnej)
- 1MN, MW, U tereny zabudowy mieszkaniowej jednorodzinnej (lub wielorodzinnej) (lub usługowej)
- 1MW, U tereny zabudowy mieszkaniowej wielorodzinnej (lub usługowej)
- 1MW, U, KS tereny zabudowy mieszkaniowej wielorodzinnej (lub usługowej) (lub usługowej) (lub tereny obsługi komunikacji)

OZNACZENIA INFORMACYJNE

- obszary oznaczone na niebezpieczne powodzi, na których prawdopodobieństwo powodzi jest niskie (wynosi 0,2%)
- granicę strefy "A" ochrony uzdrowskiej
- granicę strefy "B" ochrony uzdrowskiej
- granicę terenu zamkniętego
- ufciec wody

OZNACZENIA INFORMACYJNE

- obiekty wpisane do ewidencji zabytków
- granicę historycznego osiedli urbanistycznego tożsamości z granicą strefy ochrony archeologicznej "OW"
- wymiarowanie

OZNACZENIA INFORMACYJNE

- tereny zabudowy usługowej
- 1ZP tereny zieleni urządzonej
- Z tereny zieleni nieurządzonej
- WS tereny wód powierzchniowych śródlądowych
- KK tereny komunikacji kolejowej
- KD-Z tereny dróg publicznych klasy zbiorczej
- KD-L tereny dróg publicznych klasy lokalnej
- KD-D tereny dróg publicznych klasy dojazdowej
- KDW tereny dróg wewnętrznych
- KDX tereny ciągów pieszych i pieszo - rowerowych

Oznaczenia prognozy

- Funkcje o pozytywnym wpływie na środowisko
- Funkcje powodujące przekształcenia w środowisku przyrodniczym i krajobrazie, skutkujące emisją hałasu, zanieczyszczeń do atmosfery i wód

Prognoza oddziaływania na środowisko

skala rysunku 1:1 000

Mapowy Plan Zagospodarowania Przestrzennego Uchwalony przez Radę Miejską Jeleniej Góry