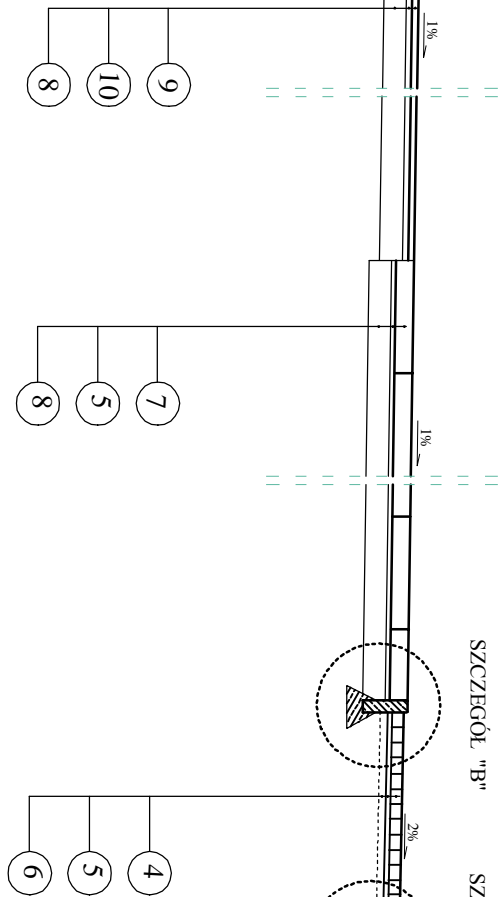
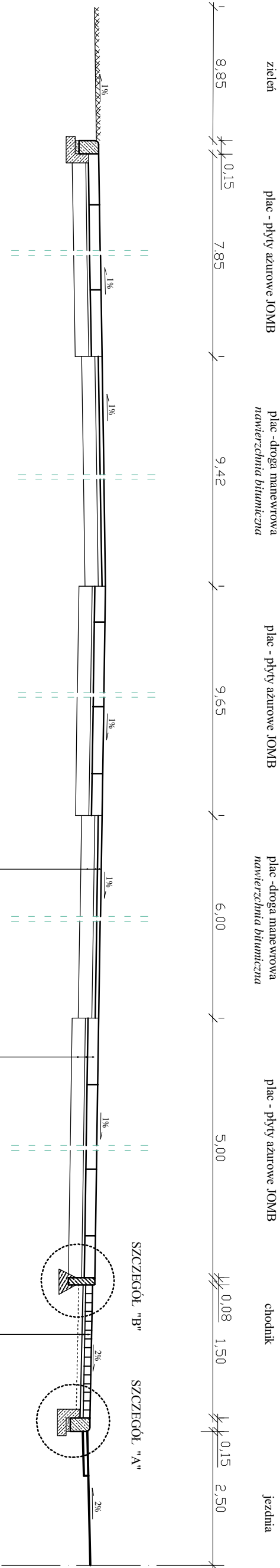
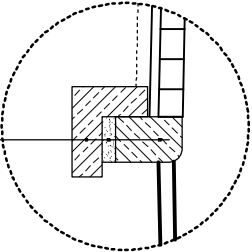


ul. Skowronków



SZCZEGÓŁ "A"



SZCZEGÓŁ "B"

LEGENDA

- 1) krawężnik betonowy obniżony (miejazdowy) 15x22x100
- 2) 3 cm podsypka cementowo-piaskowa
- 3) ława betonowa z betonu B15 0,06m³/m
- 4) 8 cm - kostka brukowa betonowa
- 5) 3 cm - podsypka z miálu kamiennego
- 6) 5 cm - górna warstwa podbudowy z kruszywa łamanego o uziarnieniu 4/31,5 mm
- 7) 12 cm - płyty ażurowe Jomb
- 8) 15 cm - dolna warstwa podbudowy z kruszywa łamanego o uziarnieniu 0/63 mm
- 9) 4 cm - nawierzchnia z betonu asfalt. w-wa ścierna AC S/I 1
- 10) 4 cm - nawierzchnia z betonu asfalt. w-wa wiążąca AC W/I 6
- 11) obrzeże betonowe 8x30x100
- 12) ława betonowa z betonu B15 0,03m³/m

MIEJSKI ZARZĄD DRÓG I MOSTÓW W JELENIEJ GÓRZE			
UL. PTASIA 2A			
ZADANIE	UTWARDZENIE TERENU PRZY UL. SKOWRONKÓW W JELENIEJ GÓRZE		
TYTUŁ	PRZEKROJE KONSTRUKCYJNE		
BRANŻA	DROGOWA	SKALA	1 : 100
PROJEKTANT	mgr inż. Stanisław Kuriel	NR RYS.	4
DATA	KWIECIEŃ 2015	NR RZ.	