

UCHWAŁA NR 65.IX.2015
RADY MIEJSKIEJ JELENIEJ GÓRY

z dnia 21 kwietnia 2015 r.

w sprawie przystąpienia do sporządzenia miejscowego planu zagospodarowania przestrzennego w rejonie ulic Spółdzielcza - Meblowa w Jeleniej Górze

Na podstawie art. 14 ust. 1 ustawy z dnia 27 marca 2003 r. o planowaniu i zagospodarowaniu przestrzennym (tekst jednolity: Dz. U. z 2015 r., poz. 199) oraz art. 18 ust. 2 pkt 15 ustawy z dnia 8 marca 1990 r. o samorządzie gminnym (tekst jednolity: Dz. U. z 2013 r., poz. 594, ze zm.) uchwala się, co następuje:

§ 1. Przystępuje się do sporządzenia miejscowego planu zagospodarowania przestrzennego w rejonie ulic Spółdzielcza - Meblowa w Jeleniej Górze.

§ 2. Granicę obszaru objętego planem przedstawia mapa stanowiąca załącznik do niniejszej uchwały.

§ 3. Wykonanie niniejszej uchwały powierza się Prezydentowi Miasta Jeleniej Góry, zobowiązując do przeprowadzenia czynności określonych w art. 17 ustawy z dnia 27 marca 2003 r. o planowaniu i zagospodarowaniu przestrzennym.

§ 4. Uchwała wchodzi w życie z dniem podjęcia i podlega ogłoszeniu na tablicach ogłoszeń Urzędu Miasta w Jeleniej Górze.

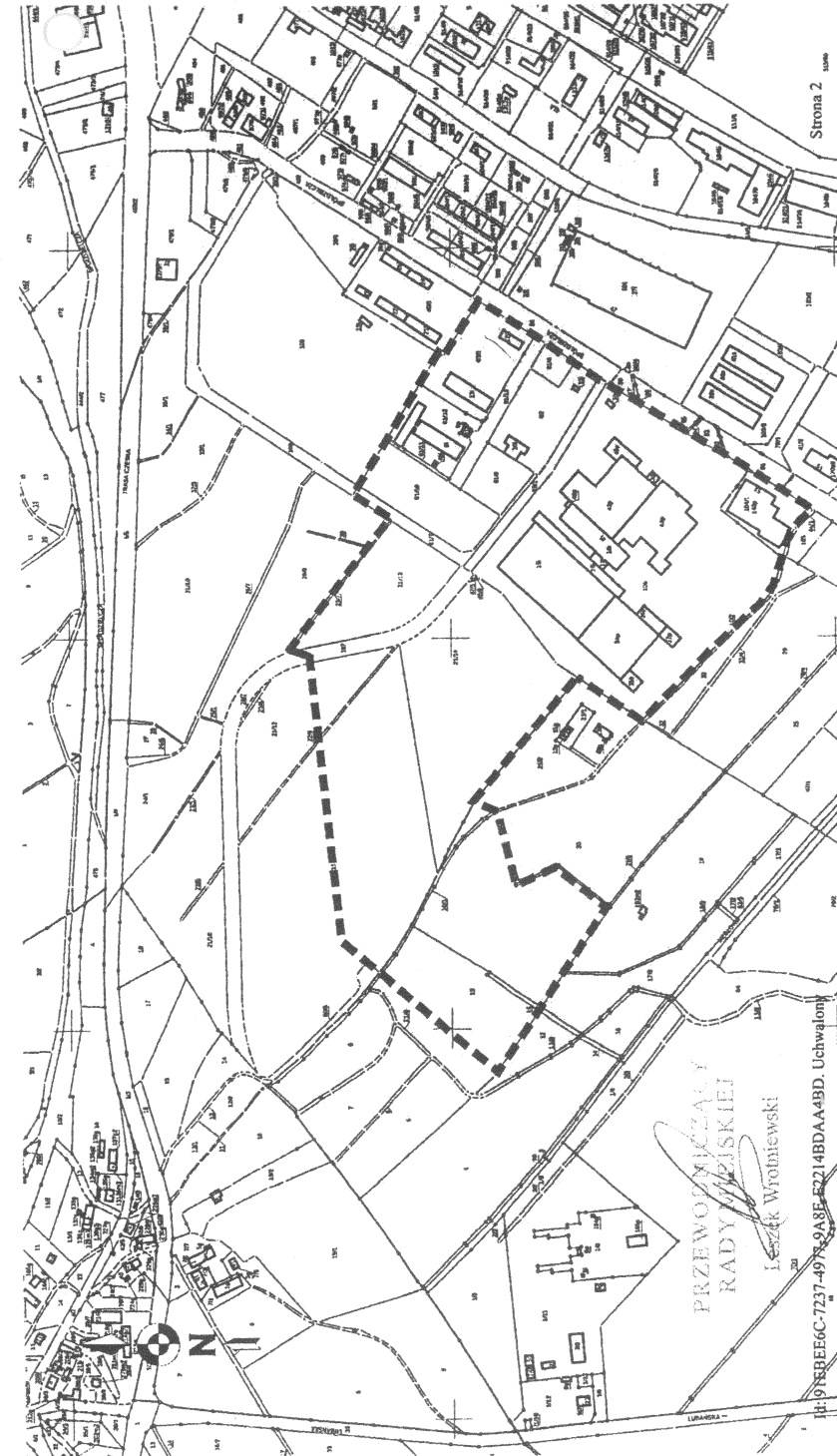
Przewodniczący Rady
Miejskiej

Leszek Wrotniewski

ZALĄCZNIK DO UCHWAŁY NR 65.IX.2015
RADY MIEJSKIEJ JELENIEJ GÓRY
z dnia 21 kwietnia 2015 r.

LEGENDA:

--- Granica obszaru objętego planem



PRZEWODNICZĄCY
RADY MIEJSKIEJ
Leszek Wrotniewski

Strona 2

A. 271.5.2015.

pow n 3,3ha

UZASADNIENIE

Dla obszaru objętego niniejszą uchwałą obowiązują:

- miejscowy plan zagospodarowania przestrzennego dla obszaru Strefy Aktywności Gospodarczej w rejonie ul. K. Miarki – Spółdzielczej w Jeleniej Górze (Uchwała Nr 154.XIX.2011 Rady Miejskiej Jeleniej Góry z dnia 15 listopada 2011 roku, opublikowana w Dzienniku Urzędowym Województwa Dolnośląskiego dnia 8 grudnia 2011 r., Nr 253, poz. 4570),
- miejscowy plan zagospodarowania przestrzennego rejonu ulic Spółdzielcza – Lubańska w Jeleniej Górze (Uchwała Nr 157.XIX.2011 Rady Miejskiej Jeleniej Góry z dnia 22 listopada 2011 roku, opublikowana w Dzienniku Urzędowym Województwa Dolnośląskiego dnia 8 lutego 2012 r., poz. 537),
- miejscowy plan zagospodarowania przestrzennego terenów aktywności gospodarczej przy ulicy Trasa Czeska w Jeleniej Górze (Uchwała Nr 322.XXXII.2012 Rady Miejskiej Jeleniej Góry z dnia 3 grudnia 2012 roku, opublikowana w Dzienniku Urzędowym Województwa Dolnośląskiego dnia 23 stycznia 2013 r., poz. 465).

Wyznaczony obszar obejmuje, m.in. działki, w stosunku do których złożono wnioski o sporządzenie miejscowego planu zagospodarowania przestrzennego umożliwiającego realizację zabudowy przemysłowej oraz bazy logistycznej spełniających wymogi technologiczne wynikające z istniejącej i planowanej produkcji.

W związku z powyższym celowe jest podjęcie niniejszej uchwały, a następnie przeprowadzenie procedury ustawowej prowadzącej do uchwalenia ww. planu.

.....
(podpis Prezydenta Miasta)

PREZIDENT MIASTA
Jeleniej Góry

Marcin Zapłata