

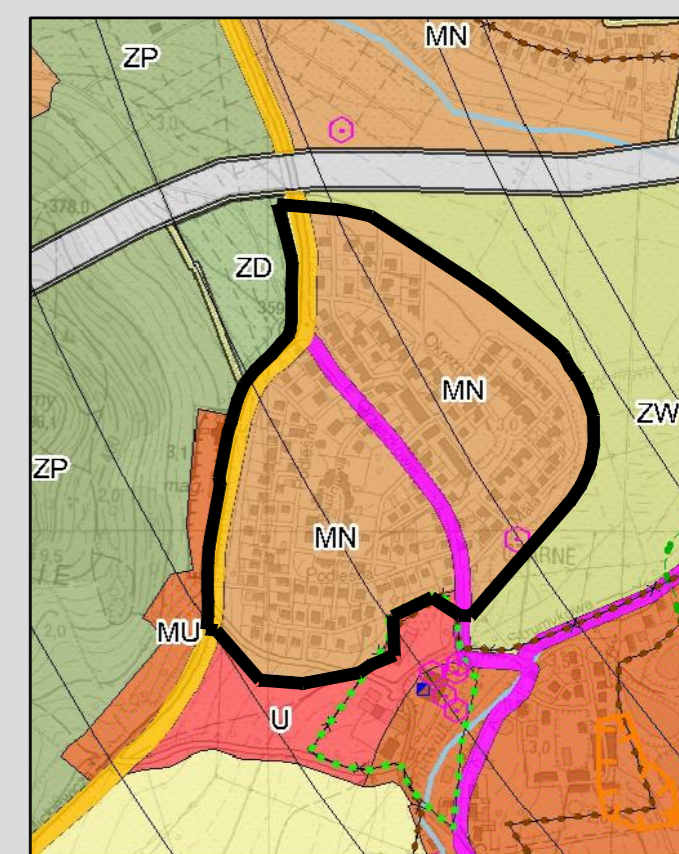
MIEJSCOWY PLAN ZAGOSPODARWANIA PRZESTRZENNEGO DLA OBSZARU W REJONIE ULICY OKRĘŻNEJ W JELENIEJ GÓRZE

ZAŁĄCZNIK NR 1 DO UCHWAŁY NR

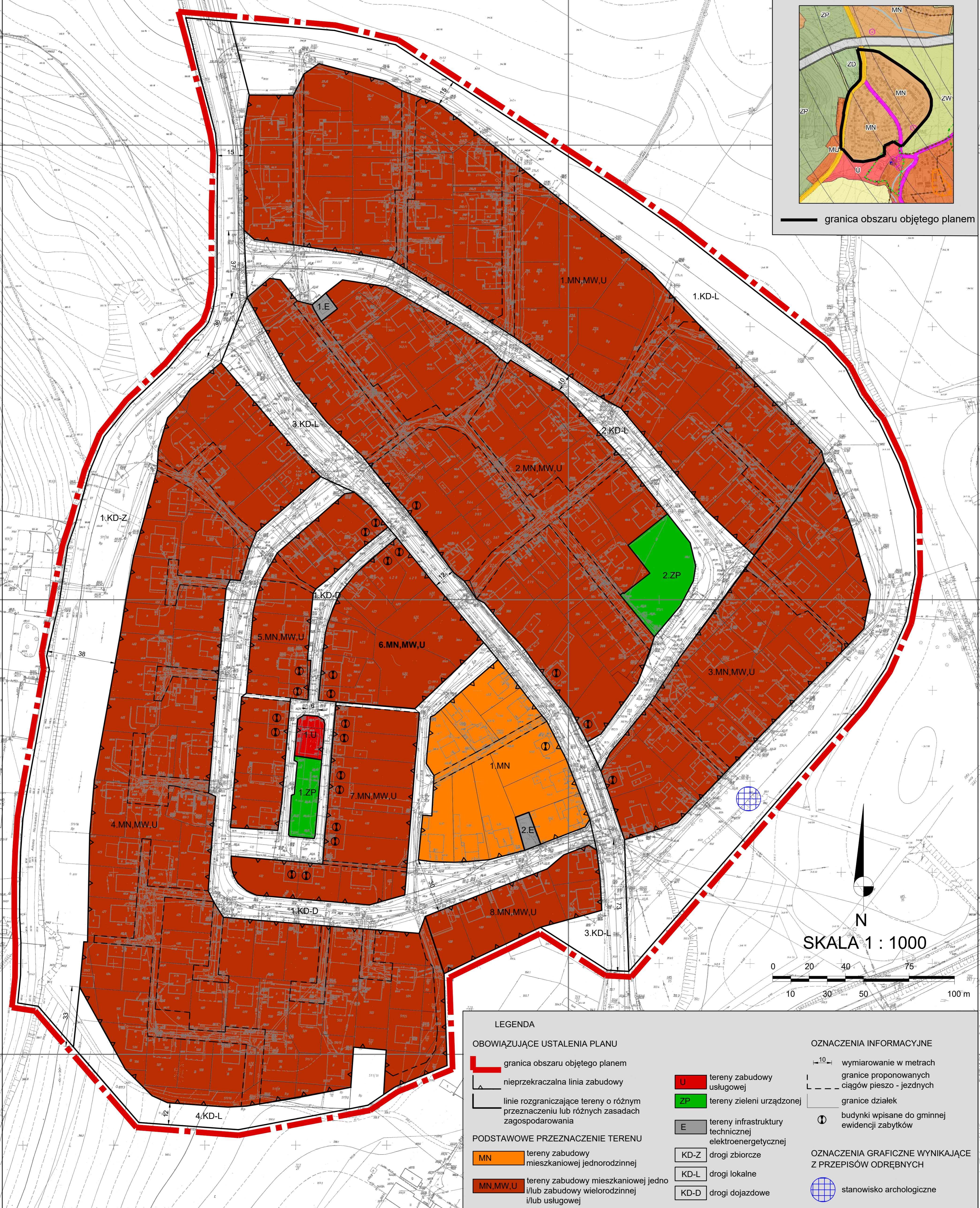
RADY MIEJSKIEJ JELENIEJ GÓRY Z DNIA

2020 r.

WYRYS ZE STUDIUM UWARUNKWAŃ
I KIERUNKÓW ZAGOSPODAROWANIA
PRZESTRZENNEGO MIASTA JELENIA
GÓRA UCHWŁONEGO UCHWAŁĄ NR
245.XXXIV.2016
Z DNIA 8 LISTOPADA 2016 r.
SKALA 1:1000



— granica obszaru objętego planem



LEGENDA	
OBOWIĄZUJĄCE USTALENIA PLANU	
	granica obszaru objętego planem
	nieprzekraczalna linia zabudowy
	linie rozgraniczające tereny o różnym przeznaczeniu lub różnych zasadach zagospodarowania
PODSTAWOWE PRZEZNACZENIE TERENU	
	MN tereny zabudowy mieszkaniowej jednorodzinnej
	MN, MW, U tereny zabudowy mieszkaniowej jedno i/lub zabudowy wielorodzinnej i/lub usługowej
	ZP tereny zieleni urządzonej
	E tereny infrastruktury technicznej elektroenergetycznej
	KD-Z drogi zbiorcze
	KD-L drogi lokalne
	KD-D drogi dojazdowe
OZNACZENIA INFORMACYJNE	
	10 wymiarowanie w metrach
	l granice proponowanych ciągów pieszo - jezdnych
	— granice działek
	I budynki wpisane do gminnej ewidencji zabytków
OZNACZENIA GRAFICZNE WYNIKAJĄCE Z PRZEPISÓW ODREBYNYCH	
	stanowisko archeologiczne

N
SKALA 1 : 1000

