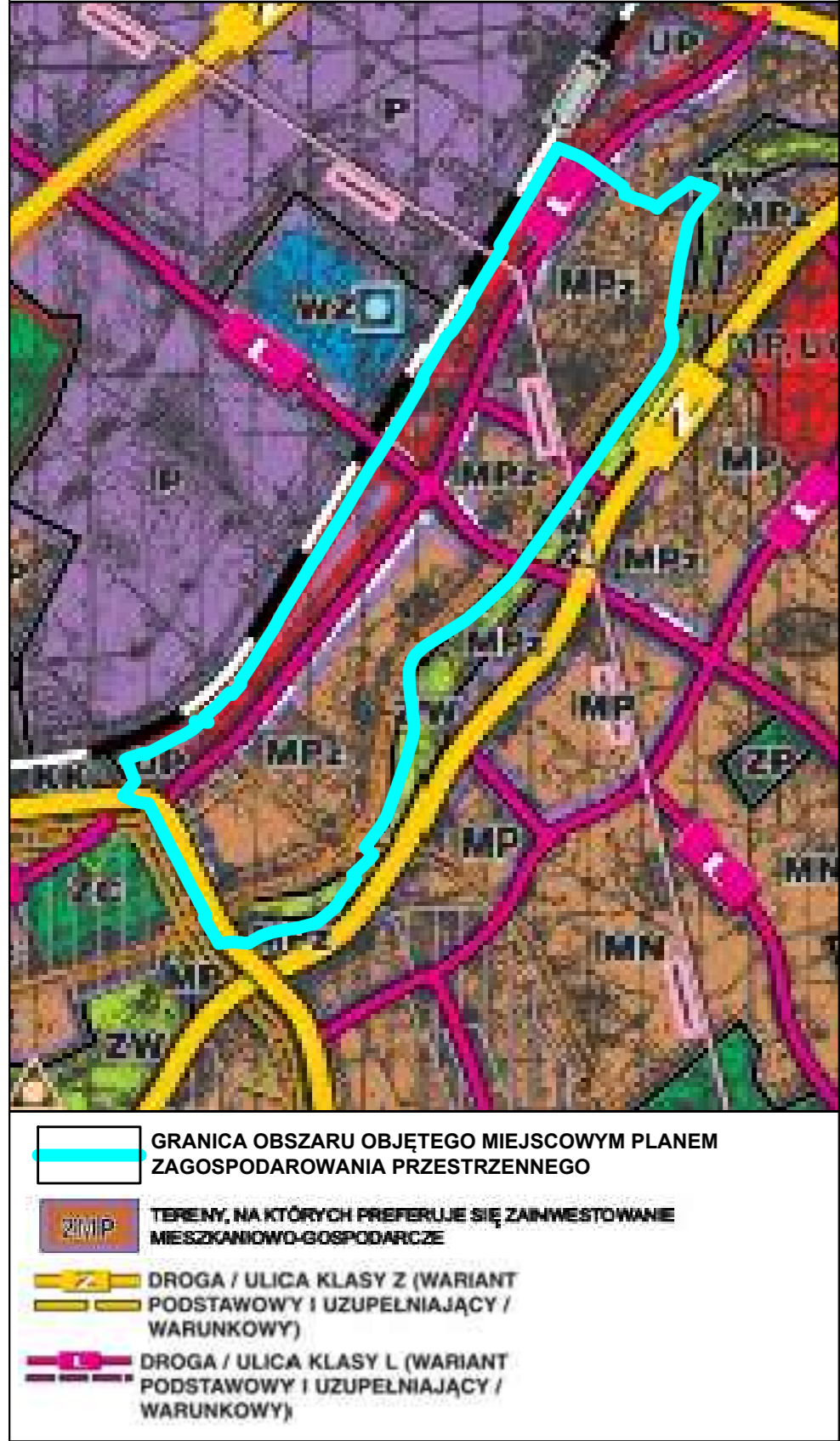


# MIJSCOWY PLAN ZAGOSPODAROWANIA PRZESTRZENNEGO DLA TERENU W REJONIE ULICY CEGLANEJ W JELENIEJ GÓRZE

ZALĄCZNIK NR 1  
DO UCHWAŁY NR ... RADY MIEJSKIEJ JELENIEJ GÓRY Z DNIA ...  
PODZIAŁONEJ W DZIENNIKU URZĘDOWYM ...  
WOJEWÓDZTWA DOLNOŚLĄSKIEGO POZ. ... Z DNIA ...

WYRYS ZE STUDIUM UWARUNKOWAŃ I KIERUNKÓW  
ZAGOSPODAROWANIA PRZESTRZENNEGO MIASTA JELENIA GÓRA  
SKALA 1:10 000



GRANICA OBSZARU OBJĘTEGO MIJSCOWYM PLANEM  
ZAGOSPODAROWANIA PRZESTRZENNEGO

TERENY NA KTÓRYCH PRZEKREŚLIŁ SIĘ PLAN  
MIEJSCOWY ZAGOSPODAROWANIA PRZESTRZENNEGO

GRANICA STREFY "C" OCHRONY UZDROWISKOWEJ  
UZDROWISKA CIEPIŁIĆE

GRANICA STREFY OCHRONY KONSERWATORSKIEJ "OW" ORAZ  
GRANICA HISTORYCZNEGO UKŁADU URBANISTYCZNEGO  
WPISANEGO DO GMINNEJ EWIDENCJI ZABYTKÓW

BUDYNKI WPISANE DO GMINNEJ EWIDENCJI  
ZABYTKÓW

BUDYNEK PRZEZNACZONY DO ROZBIÓRKI

OBZAR NA KTÓRYM PRAWDOPODOBIEŃSTWO WYSTĄPIENIA  
POWODZI JEST NISKIE I WYNOŚI RAZ NA 500 LAT (Q 0,2%)

OBZAR SZCZEGÓLNEGO ZAGROŻENIA POWODZIĄ, NA KTÓRYM  
PRAWDOPODOBIEŃSTWO WYSTĄPIENIA POWODZI JEST  
ŚREDNIE I WYNOŚI RAZ NA 100 LAT (Q 1%)

OBZAR SZCZEGÓLNEGO ZAGROŻENIA POWODZIĄ, NA KTÓRYM  
PRAWDOPODOBIEŃSTWO WYSTĄPIENIA POWODZI JEST  
WYSOKIE I WYNOŚI RAZ NA 10 LAT (Q 10%)

ZIEMIENIA IZOLACYJNA O SZEROKOŚCI CO NAJMNIEJ  
4,0 M

MN - tereny zabudowy mieszkaniowej jednorodzinnej

MN,U - tereny zabudowy mieszkaniowej jednorodzinnej  
lub/i usług

MW - tereny zabudowy mieszkaniowej wielorodzinnej

MW,U - tereny zabudowy mieszkaniowej wielorodzinnej  
lub/i usług

U - tereny zabudowy usługowej

RM - tereny zabudowy zagrodowej w gospodarstwach  
rolnych, hodowlanych i ogrodniczych

P,U - tereny zabudowy produkcyjnej, składów,  
magazynów, zabudowy usługowej

Z - tereny zieleni

WS - tereny wód powierzchniowych śródlądowych

E - tereny infrastruktury technicznej elektroenergetyki

KDZ - teren drogi publicznej zbiorczej

KDL - teren dróg publicznych lokalnych

KDD - teren dróg publicznych dojazdowych

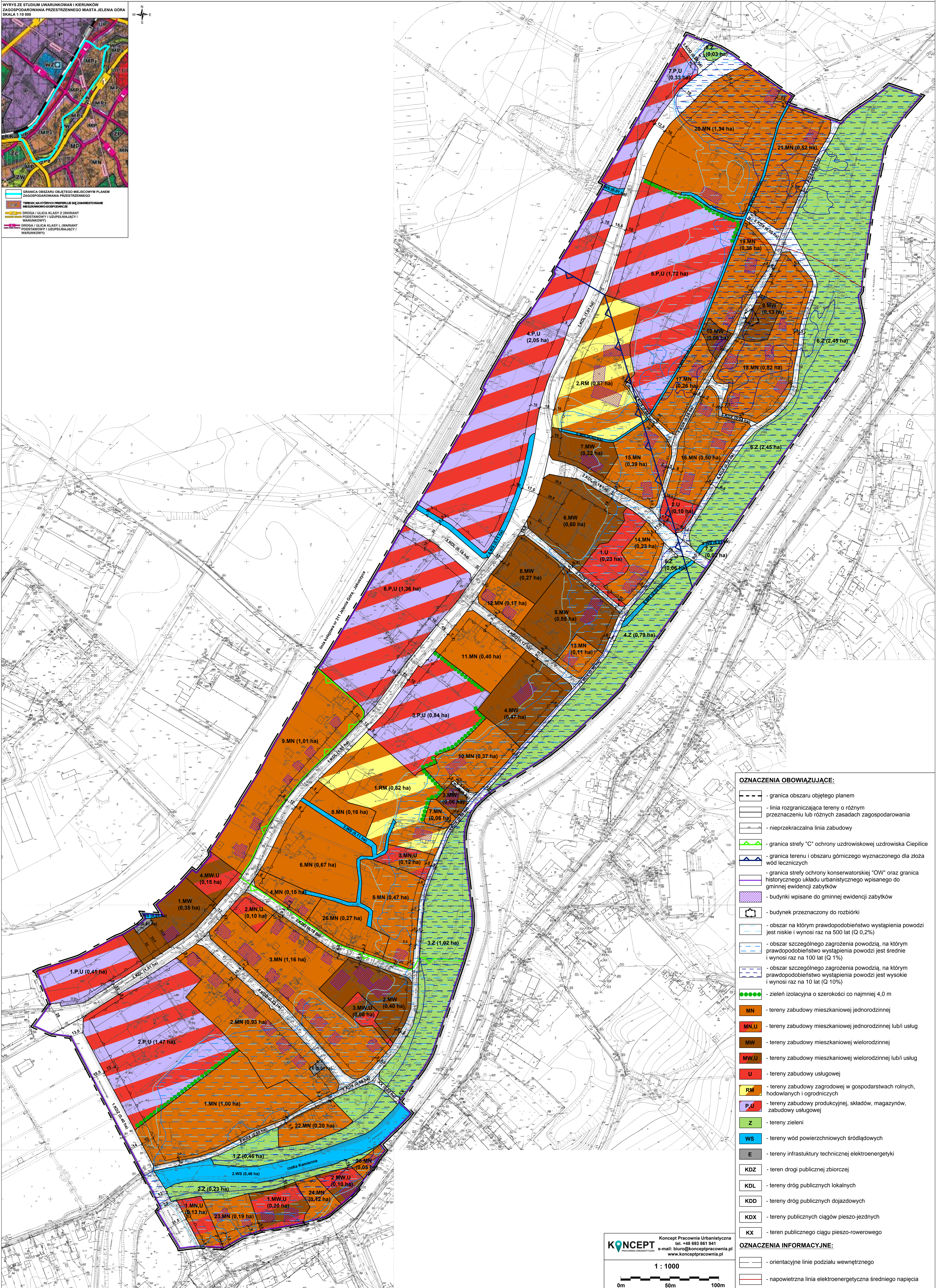
KDX - teren publicznych ciągów pieszo-jezdnych

KX - teren publicznego ciągu pieszo-rowerowego

OZNACZENIA INFORMACYJNE:

orientacyjne linie podziału wewnętrznego

napowietrzna linia elektroenergetyczna średniego napięcia



KONCEPT  
Koncept Pracownia Urbanistyczna  
tel. +48 693 861 941  
e-mail: biuro@konceptpracownia.pl  
www.konceptpracownia.pl

1 : 1000

0m 50m 100m