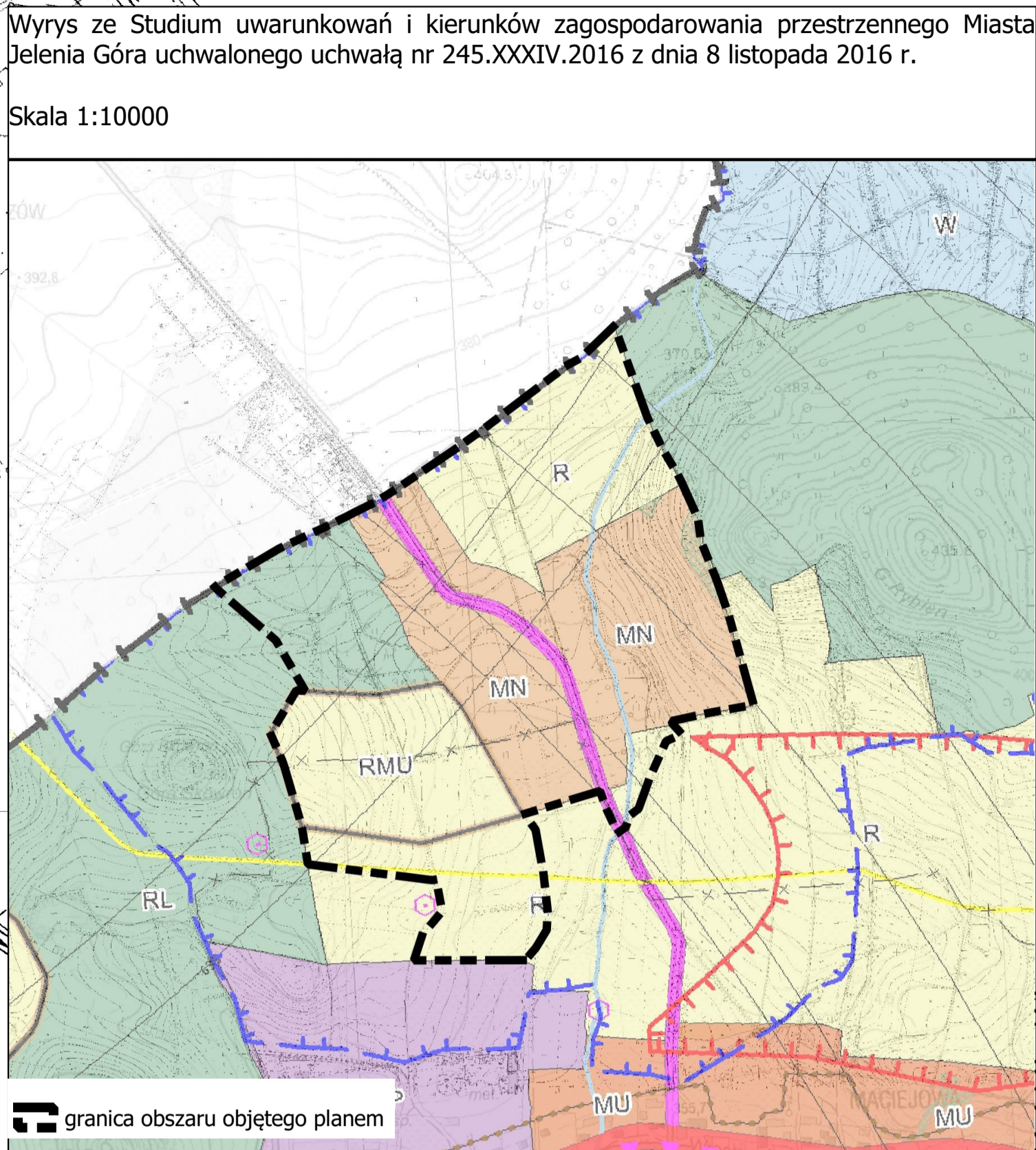
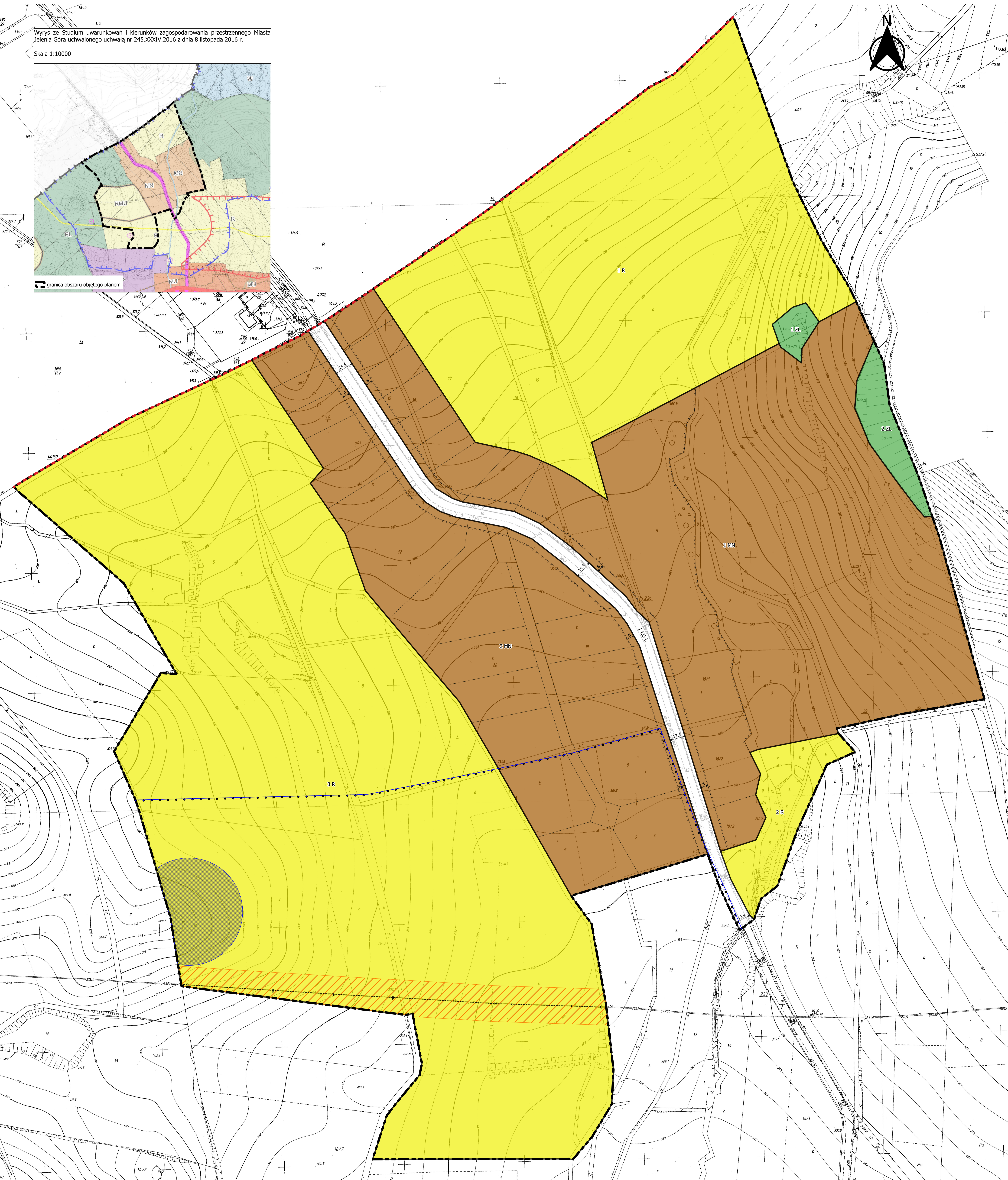


Miejscowy plan zagospodarowania przestrzennego dla terenów położonych przy ulicy Dziwiszowskiej w Jeleniej Górze - projekt

Załącznik nr 1 do uchwały nr..... Rady Miejskiej Jeleniej Góry z dnia



Legenda	
Obowiązujące ustalenia planu:	Oznaczenia pełniące funkcję informacyjną:
PRZEZNACZENIE TERENÓW	— orientacyjne wymiary oznaczone w metrach
■ R - tereny rolnicze	■ g - gazociąg wysokiego ciśnienia DN 250 mm wraz ze strefą kontrolowaną
■ 1 KD-L - teren drogi lokalnej	■ stanowisko archeologiczne Jelenia Góra - Maciejowa nr 2/G/AZP 83-17
■ ZL - lasy	— proponowany podział działek
■ MN - tereny zabudowy mieszkaniowej jednorodzinnej	— rozdzielcza sieć gazowa
— granica opracowania	— OW - granica obszaru obserwacji archeologicznej
— linie rozgraniczające tereny o różnym przeznaczeniu lub różnych zasadach zagospodarowania	— granica Miasta
— nieprzekraczalne linie zabudowy	

SKALA OPRACOWANIA
1:1000

