

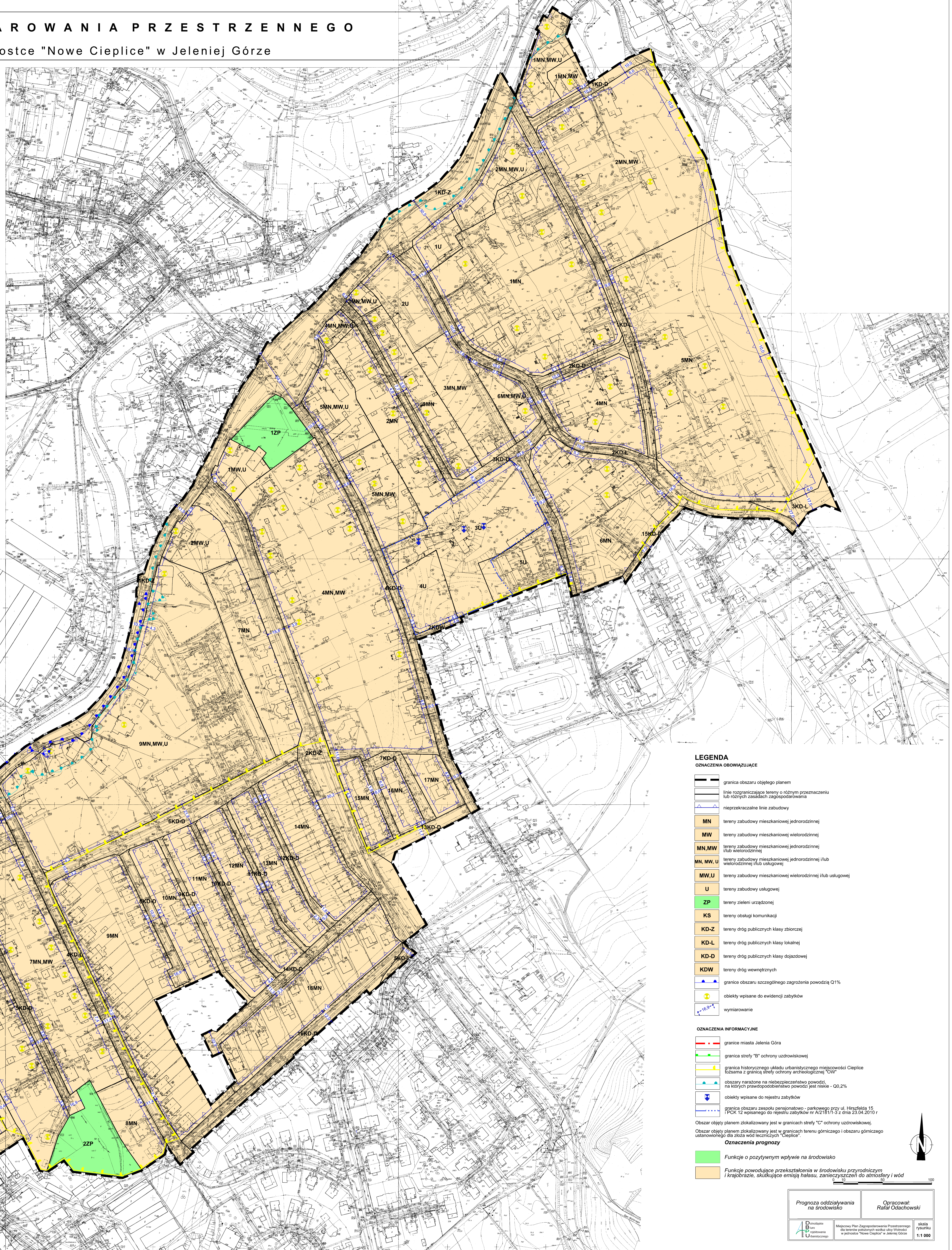
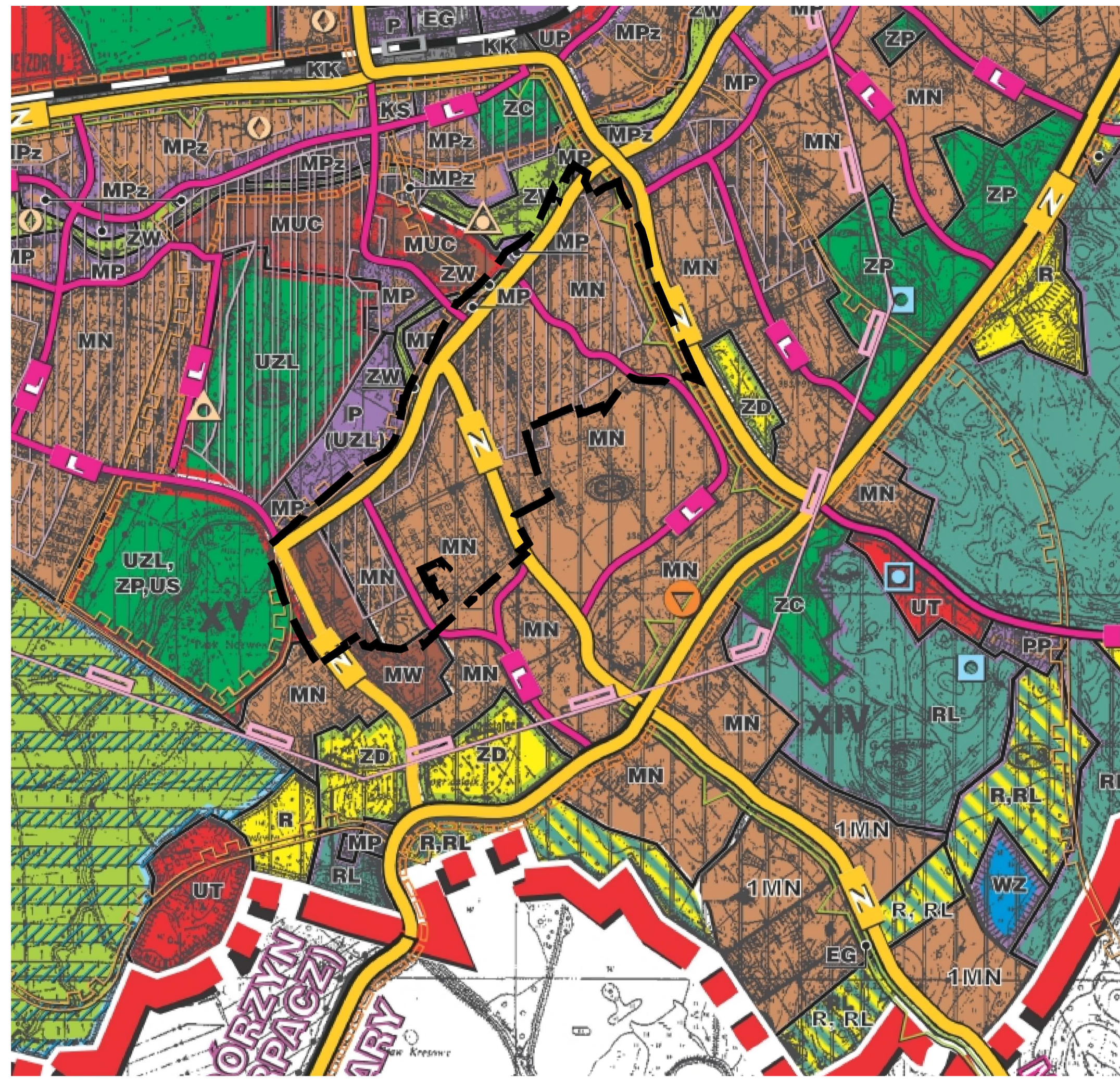
MIEJSCOWY PLAN ZAGOSPODAROWANIA PRZESTRZENNEGO

dla terenów położonych wzdłuż ulicy Wolności w jednostce "Nowe Cieplice" w Jeleniej Górze

PROGNOZA ODDZIAŁYWANIA NA ŚRODOWISKO

SKALA 1:1000

Wyrus ze Studium uwarunkowań i kierunków zagospodarowania przestrzennego miasta Jelenia Góra uchwalonego Uchwałą Nr 245/XXXIV/2016 Rady Miejskiej Jeleniej Góry z dnia 8 listopada 2016 r.



OZNACZENIA OBOWIĄZUJĄCE

- granica obszaru objętego planem
- linie rozgraniczające tereny o różnym przeznaczeniu lub różnych zasadach zagospodarowania
- nieprzekraczalne linie zabudowy
- MN tereny zabudowy mieszkaniowej jednorodzinnej
- MW tereny zabudowy mieszkaniowej wielorodzinnej
- MN,MW tereny zabudowy mieszkaniowej jednorodzinnej i/lub wielorodzinnej
- MW,U tereny zabudowy mieszkaniowej jednorodzinnej i/lub wielorodzinnej i/lub usługowej
- U tereny zabudowy usługowej
- ZP tereny zieleni urządzonej
- KS tereny obsługi komunikacji
- KD-Z tereny dróg publicznych klasy zbiorczej
- KD-L tereny dróg publicznych klasy lokalnej
- KD-D tereny dróg publicznych klasy dojazdowej
- KD-W tereny dróg wewnętrznych
- granice obszaru szczególnego zagrożenia powodzią Q1%
- obiekty wpisane do ewidencji zabytków
- wymiarowanie

OZNACZENIA INFORMACYJNE

- granice miasta Jelenia Góra
 - granice strefy "B" ochrony uzdrowiskowej
 - granica historycznego układu urbanistycznego miejscowości Cieplice łącznie z granicą strefy ochrony archeologicznej "OW"
 - obszary narażone na niebezpieczeństwo powodzi, na których prawdopodobieństwo powodzi jest niskie - Q0,2%
 - obiekty wpisane do rejestru zabytków
 - granica obszaru zespołu pensjonatowo - parkowego przy ul. Hrzetalska 15 i PKC 12 wpisane do rejestru zabytków nr A218/11-3 z dnia 23.04.2010 r.
- Obszar objęty planem zlokalizowany jest w granicach strefy "C" ochrony uzdrowiskowej.
Obszar objęty planem zlokalizowany jest w granicach terenu górniczego i obszaru górniczego ustanowionego dla zjazdu wód technicznych "Cieplice".

Oznaczenia prognozy

- Funkcje o pozytywnym wpływie na środowisko
- Funkcje powodujące przekształcenia w środowisku przyrodniczym i krajobrazie, skutkujące emisją hałasu, zanieczyszczeń do atmosfery i wód

Prognoza oddziaływania na środowisko		Opracował: Rafał Odachowski	
	Miejscowy Plan Zagospodarowania Przestrzennego dla terenów położonych wzdłuż ulicy Wolności w jednostce "Nowe Cieplice" w Jeleniej Górze	skala rysunku	1:1 000