



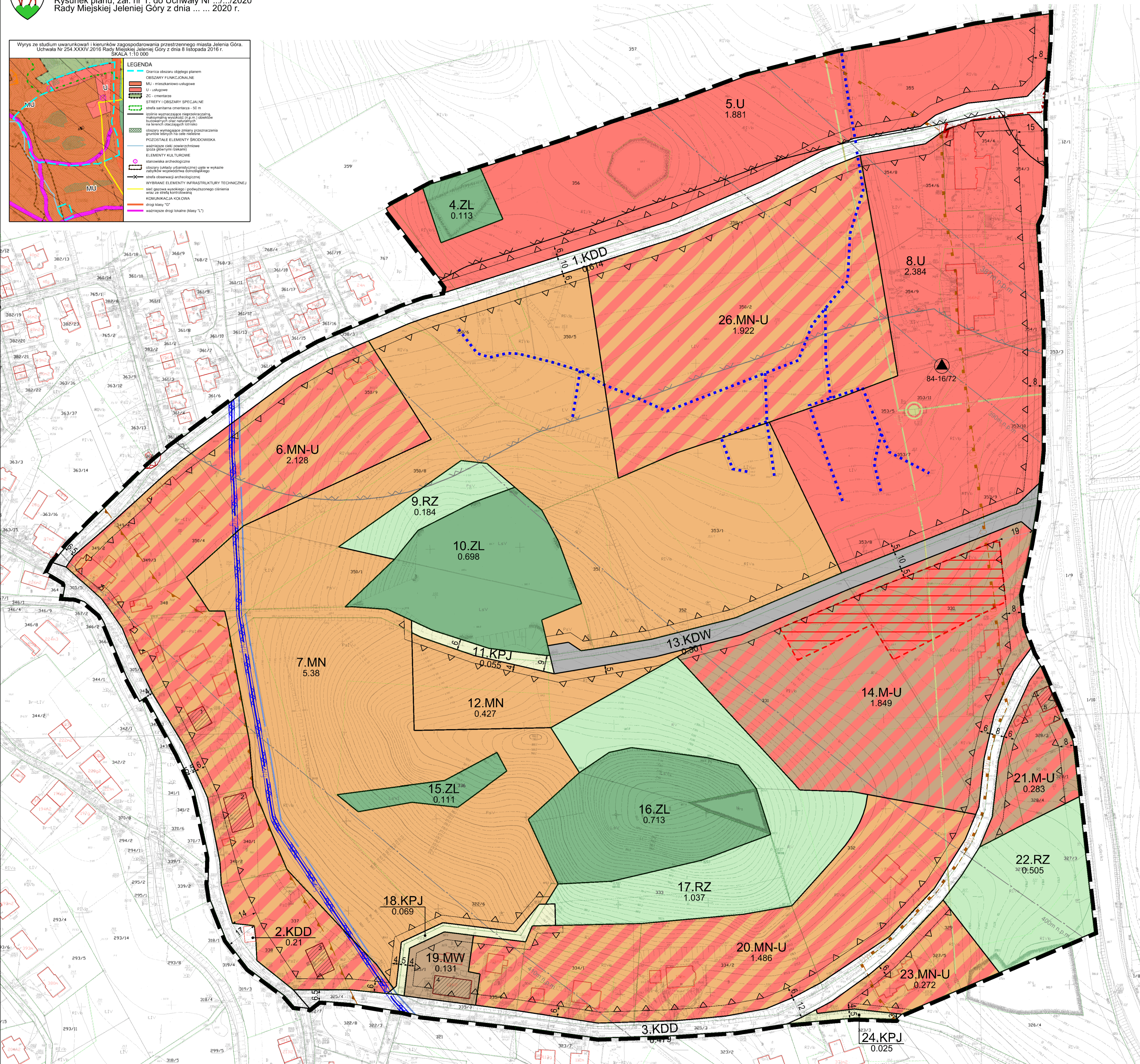
# Miejscowy plan zagospodarowania przestrzennego dla wybranych terenów położonych w jednostce "Czarne" w Jeleniej Górze

Rysunek planu, zał. nr 1, do Uchwały Nr .../.../2020  
Rady Miejskiej Jeleniej Góry z dnia ... .. 2020 r.

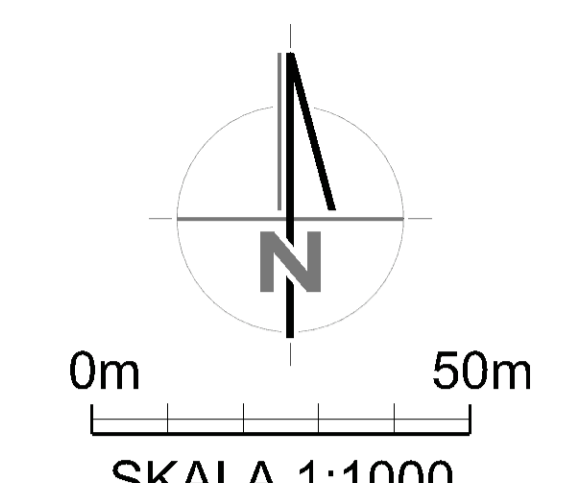
Wzrys ze studium uwarunkowań i kierunków zagospodarowania przestrzennego miasta Jelenia Góra. Uchwała Nr 254/XXXIV/2016 Rady Miejskiej Jeleniej Góry z dnia 8 listopada 2016 r. SKALA 1:10 000

**LEGENDA**

- Granica obszaru objętego planem
- OBZASY FUNKCJONALNE
- MU - mieszkaniowo-usługowe
- U - usługowe
- ZC - cmentarz
- STREŻY OBYZARY SPECJALNE
- Wzrys studium uwarunkowań i kierunków zagospodarowania przestrzennego miasta Jelenia Góra
- Linia wyznaczająca nieprzekraczalną zabudowę wzniesioną do 10 m (oboków do 10 m) w obszarach objętych planem
- Obszary wyznaczone zmiany przeznaczenia gruntów leżących w obszarach objętych planem
- PRZYSTAJE ELEMENTY ŚRODOWISKA
- Ważniejsze ośrodki dowodzenie (zgodnie z planem)
- ELEMENTY KULTUROWE
- Stawiska archeologiczne
- Obszary (zgodnie z planem) objęte w wykazie zabytków wojewódzkiego doposażenia
- Stawiska chronione archeologiczne
- WYBRANE ELEMENTY INFRASTRUKTURY TECHNICZNEJ
- ścisła granica wysięgu podwyższonego ciśnienia wzdłuż linii kontrolowanej
- KOMUNIKACJA KOLEJOWA
- drogi klasy "D"
- Ważniejsze drogi lokalne (klasy "L")



- OZNACZENIA**
- OBOWIAZUJĄCE USTALENIA PLANU**
- Granica obszaru objętego planem
  - Linia rozgraniczająca tereny o różnym przeznaczeniu lub różnych zasadach zagospodarowania
  - Nieprzekraczalna linia zabudowy
  - MW - Teren zabudowy mieszkaniowej wielorodzinnej
  - M-U - Teren zabudowy mieszkaniowej wielorodzinnej lub/i jednorodzinnej lub/i usługowej
  - MN - Teren zabudowy mieszkaniowej jednorodzinnej
  - MN-U - Teren zabudowy mieszkaniowej jednorodzinnej lub/i usługowej
  - U - Teren zabudowy usługowej
  - RZ - Teren łąk i pastwisk
  - ZL - Teren lasu
  - KPJ - Teren niepublicznej komunikacji pieszo-jezdnej
  - KDD - Teren dróg publicznych klasy dojazdowej
  - KDW - Teren dróg wewnętrznych
  - Zabytkowy budynek ujęty w gminnej ewidencji zabytków
  - Granica historycznego układu ruralistycznego dawnej wsi Czarne ujętego w gminnej ewidencji zabytków
  - Granica strefy ochrony konserwatorskiej "OW"
  - Stawisko archeologiczne
  - Granica pasa technologicznego wyznaczonego wzdłuż dystrybucyjnej - napowietrznej linii elektroenergetycznej średniego napięcia 20kV zlokalizowanej poza granicą obszaru objętego planem
  - Granica pasa technologicznego wyznaczonego wzdłuż wodociągu magistralnego DN250
  - Wydzielenie wewnętrzne
- OZNACZENIA PLANU O CHARAKTERZE INFORMACYJNYM LUB WYNIKAJĄCE Z PRZEPISÓW ODREBNYCH**
- 1.KDD 0.614 - Symbol terenu
  - 0.614 - Powierzchnia terenu [ha]
  - Wymiarowanie [m]
  - eSk - Dystrybucyjna - kablowa linia elektroenergetyczna średniego napięcia 20kV
  - Wewnętrzna stacja trafo
  - g2 - Nieczynny gazociąg podwyższonego średniego ciśnienia DN250 PN 1,6MPa relacji Ściegny-Jelenia Góra 2
  - g2 - Nieczynny zespół zaporowo-upustowy gazu
  - wg - Wodociąg magistralny DN250
  - wg - Nieczynny wodociąg magistralny DN200
  - Granica strefy od cmentarza z ograniczeniami w użytkowaniu i zagospodarowaniu terenu
  - 50 m
  - 150 m
  - Granica powierzchni ograniczających wysokość obiektów budowlanych oraz naturalnych lotniska Jelenia Góra
  - Rów melioracyjny niewydzielony liniami rozgraniczającymi (część sieci drenarskiej)



**MASTERPLAN**

INWESTOR: Miasto Jelenia Góra  
Pl. Ratuszowy 5B, 58-500 Jelenia Góra

TEMAT: Miejscowy plan zagospodarowania przestrzennego dla wybranych terenów położonych w jednostce "Czarne" w Jeleniej Górze

RYSUJEK: Rysunek planu, zał. nr 1, do Uchwały Nr .../.../2020 Rady Miejskiej Jeleniej Góry z dnia ... .. 2020 r.

OPRACOWAŁ: MASTERPLAN Maciej Nizowski

SKALA: 1:1000 DATA: marzec 2020 r.