

NAZWA I ADRES OBIEKTU BUDOWLANEGO:

Zespół Szkół Ekonomiczno-Turystycznych im. Unii Europejskiej

ul. Piłsudskiego 27 Jelenia Góra

Kategoria budymku IX

59/1

INWESTOR, ZAMAWIAJĄCY, ADRES:

Miasto Jelenia Góra

Plac Ratuszowy 58, 58-500 Jelenia Góra

RODZAJ ZAMIERZENIA:

REMONT

NAZWA ZADANIA

Modernizacja instalacji centralnego ogrzewania w Zespole Szkół Ekonomiczno -
Turystycznych przy ul. Piłsudskiego 27 w Jeleniej Górze

INWENTARYZACJA BUDOWLANA

BRANŻA:

ARCHITEKTURA

CPV 45200000

OŚWIADCZENIE: Projektant oświadcza, że projekt budowlany dla zadania Modernizacja instalacji centralnego ogrzewania w Zespole Szkół Ekonomiczno - Turystycznych przy ul. Piłsudskiego 27 w Jeleniej Górze został wykonany w sposób zgodny z wymaganiami ustawy, ustaleniami określonymi w decyzjach administracyjnych dotyczących zamierzenia budowlanego, obowiązującymi przepisami oraz zasadami wiedzy technicznej.

Data opracowania:

19.12.2019

ZESPÓŁ PROJEKTOWY:

SPECJALNOŚĆ	FUNKCJA	IMIĘ I NAZWISKO	NR UPR.	DATA I PODPIS
ARCHITEKTURA	PROJEKTOWAŁ:	mgr inż. arch. Adam MACIEJEWSKI	KPOKK IA 04/2003	
	SPRAWDZIŁ:	mgr inż. arch. Bartosz KAMIŃSKI	KPOKK IA 02/2003	

Spis zawartości inwentaryzacji

- 1 Opis istniejącego zagospodarowania terenu.
- 2 Część opisowa.

Spis rysunków

PZT1	Oznaczenie zakresu inwestycji i zakresu oddziaływania inwestycji
A1.1	Rzut piwnic
A1.2	Rzut parteru
A1.3	Rzut 1 piętra
A1.4	Rzut 2 piętra
A1.5	Rzut 3 piętra
A1.6	Rzut poddasza
A1.7	Rzut dachu
A3.1	Elewacje

Spis materiałów stanowiących źródło opracowania projektu budowlanego

- 1 Inwentaryzacja budowlano-instalacyjna obiektu
- 2 Ocena stanu technicznego obiektu

Podstawa opracowania

Projekt budowlany wykonano na podstawie zlecenia inwestora, oraz:

Na podstawie art. 34 ust. 6 pkt. 1 ustawy z dnia 7 lipca 1994 r. – Prawo budowlane (Dz. U. z 2013 r. poz. 1409, z późn. zm. a także rozporządzeń:

Rozporządzenie Ministra Transportu, Budownictwa i Gospodarki Morskiej z dnia 25 kwietnia 2012 r. w sprawie szczegółowego zakresu i formy projektu budowlanego (Dz. U. poz. 462 oraz z 2013 r. poz. 762)

ROZPORZĄDZENIE MINISTRA INFRASTRUKTURY I ROZWOJU z dnia 22 września 2015 r.

Nazwa zadania:

Modernizacja instalacji centralnego ogrzewania w Zespole Szkół Ekonomiczno -
Turystycznych przy ul. Piłsudskiego 27 w Jeleniej Górze

Projekt zagospodarowania terenu

Projekt zagospodarowania terenu - część opisowa

Przedmiot inwestycji:

Obiekt:

Zespół Szkół Ekonomiczno-Turystycznych im. Unii Europejskiej

Przedmiotowa inwestycja zlokalizowana jest na działkach o nr ewidencyjnych

59/1

Adres:

ul. Piłsudskiego 27 Jelenia Góra

Właścicielem terenu jest

Miasto Jelenia Góra

Istniejący stan zagospodarowania terenu

Teren, na którym znajduje się obiekt będący przedmiotem inwestycji jest uzbrojony w przyłącza, wewnętrzne drogi mają powiązania z drogami komunalnymi

Opis projektowanych zmian

Nie projektuje się zmian zagospodarowania terenu.

Opis projektowanych rozbiórek obiektów

Nie przewiduje się żadnych rozbiórek

Opis obiektów

Charakterystyczne parametry obiektu budowlanego "A":

Dane ogólne:		
Długość obiektu	13,47	m
Szerokość obiektu	22,75	m
Wysokość	16,44	m
Ilość kondygnacji	5	szt.
Nadziemnych	4	szt.
Piwnic	1	szt.
Powierzchnia użytkowa	15 322,2	m ²
Powierzchnia zabudowy	306,4	m ²
Kubatura budynku (netto)	5 037,9	m ³
Obwód	72,44	m

Charakterystyczne parametry obiektu budowlanego "B":

Dane ogólne:		
Długość obiektu	11,05	m
Szerokość obiektu	20,60	m
Wysokość	16,13	m
Ilość kondygnacji	5	szt.
Nadziemnych	4	szt.
Piwnic	1	szt.
Powierzchnia użytkowa	1 138,2	m ²
Powierzchnia zabudowy	227,6	m ²
Kubatura budynku (netto)	3 671,2	m ³
Obwód	63,30	m

Charakterystyczne parametry obiektu budowlanego "C":

Dane ogólne:		
Długość obiektu	42,74	m
Szerokość obiektu	16,80	m
Wysokość	21,00	m
Ilość kondygnacji	6	szt.
Nadziemnych	5	szt.
Piwnic	1	szt.
Powierzchnia użytkowa	3 949,0	m ²
Powierzchnia zabudowy	718,0	m ²
Kubatura budynku (netto)	21 719,5	m ³
Obwód	119,50	m

Charakterystyczne parametry obiektu budowlanego "D":

Dane ogólne:		
Długość obiektu	19,68	m
Szerokość obiektu	27,53	m
Wysokość	7,15	m
Ilość kondygnacji	1	szt.
Nadziemnych	1	szt.
Piwnic	0	szt.
Powierzchnia użytkowa	541,8	m ²
Powierzchnia zabudowy	541,8	m ²
Kubatura budynku (netto)	2 838,6	m ³
Obwód	94,42	m

Zestawienie cech charakterystycznych budynku w stanie istniejącym i projektowanym

Zestawienie cech charakterystycznych budynku w stanie istniejącym i projektowanym
Przedstawiono w tabeli załączonej do projektu.

Projektowane zagospodarowanie terenu

Nie projektuje się zmian zagospodarowania terenu.

Urządzenia budowlane związane z obiektami budowlanymi

Nie projektuje się urządzeń zewnętrznych

Układ komunikacyjny,

Istniejący budynek obsłużony jest istniejącym układem komunikacji drogi wewnętrznej dowiązanej do układu dróg komunalnych.

Parametry techniczne dróg pożarowych,

Zapewniony jest dojazd drogą utwardzoną o szerokości powyżej 4 m i w odległości od budynku powyżej 5 m i poniżej 15 m

Sieci i urządzenia uzbrojenia terenu zapewniające przeciwpożarowe zaopatrzenie w wodę.

Wykorzystane zostaną istniejące sieci zaopatrzenia w wodę p-poż.

Ukształtowanie terenu

Wykorzystane zostaną istniejące ukształtowanie terenu i zieleń.

Zestawienie powierzchni poszczególnych części zagospodarowania terenu

Opracowanie nie obejmuje powyższych parametrów

Opis techniczny

Przeznaczenie i program użytkowy obiektu budowlanego

Budynek użytkowany jest jako szkoła

Program użytkowy obiektu budowlanego

Program użytkowy obiektu nie ulega zmianie

Forma architektoniczna obiektu budowlanego,

Istniejąca forma budynku nie ulega zmianie.

Sposób dostosowania do krajobrazu i otaczającej zabudowy

Nie jest przedmiotem projektu

Ochrona dóbr kultury,

W aspekcie ochrony dóbr kultury przedmiotowa inwestycja jest dopuszczalna.

Ochrona uzasadnionych interesów osób trzecich

Projektowany obiekt i założony sposób jego wznoszenia, nie powodują naruszenia interesów osób trzecich z punktu widzenia przepisów prawa budowlanego.

Ochrona ludności, zgodnie z wymogami obrony cywilnej,

Powiadamianie o zagrożeniach realizowane będzie w ramach istniejącego na terenie systemu ostrzegania o zagrożeniach.

Sposoby spełnienia wymagań, o których mowa w art. 5 ust. 1 ustawy;

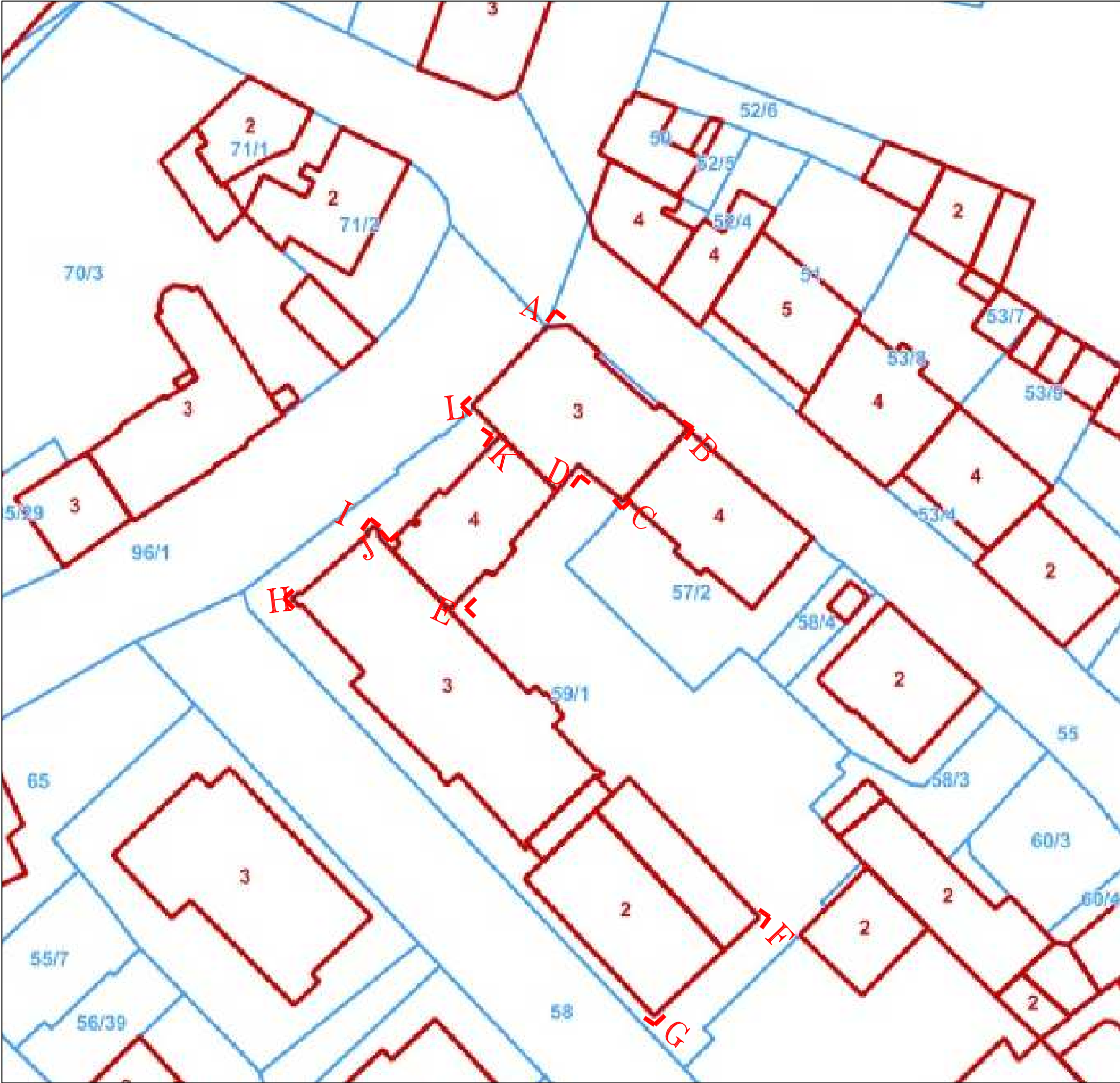
Bezpieczeństwo konstrukcji,

Wymagania dotyczące bezpieczeństwa konstrukcji spełnione zostaną poprzez zachowanie niezmiennych obciążeń użytkowych.

Bezpieczeństwo pożarowe

Sposoby spełnienia wymagań dotyczących bezpieczeństwa pożarowego przedstawiono w tabeli:

GRUPA WYSOKOŚCI	N	
1b Ilość kondygnacji	5	
1c Powierzchnia użytkowa	15322	m ²
2 Odległość od obiektów sąsiadujących	POWYŻEJ 8 m	
3 Parametry pożarowe występujących substancji	Nie występują	
4 Przewidywana gęstość obciążenia ogniowego	Qd<500 MJ/m ²	
5 Kategoria zagrożenia	ZL III	
6 Ocena zagrożenia wybuchem pomieszczeń oraz	Brak zagrożenia wybuchem	
7 Podział obiektu na strefy pożarowe	1strefa, wydzielono pożarowo węzeł	
8 Klasa odporności pożarowej budynku	B	
klasa odporności ogniowej i stopień rozprzestrzeniania ognia elementów budowlanych	Pokrycie dachu spełnia wymogi EI 30	
Konstrukcja główna	Spełnia wymogi R 120	
Konstrukcja dachu	R 30	
Strop	Spełnia wymogi REI 60	
Ściana zewnętrzna	Spełnia wymogi EI 60	
Ściana wewnętrzna	Spełnia wymogi EI 30	
9 Warunki ewakuacji, oświetlenie awaryjne oraz przeszkodowe	Ewakuacja - na zewnątrz wyjściem głównym. Długość dojścia ewakuacyjnego: nie przekracza 10 m przy jednym dojściu i 40 m przy 2 dojściach	



A L

LEGENDA:

GRANICE TERENU INWESTYCJI

GRANICE OBSZARU ODDZIAŁYWANIA
ZGODNE Z GRANICAMI INWESTYCJI

JEDNOSTKA PROJEKTOWA:

KELVIN

PRZEDSIĘBIORSTWO INŻYNIERYJNE KELVIN SP.Z O.O.

85-303 Bydgoszcz ul. Piękna 13

NAMIA I ADRES OBIEKTU BUDOWLANEGO:

Zespół Szkół Ekonomiczno-Turystycznych im. Unii Europejskiej

ul. Piłsudskiego 27 Jelenia Góra

NR EWID.DZIAŁKI: 59/1 OBREB:

INWESTOR:

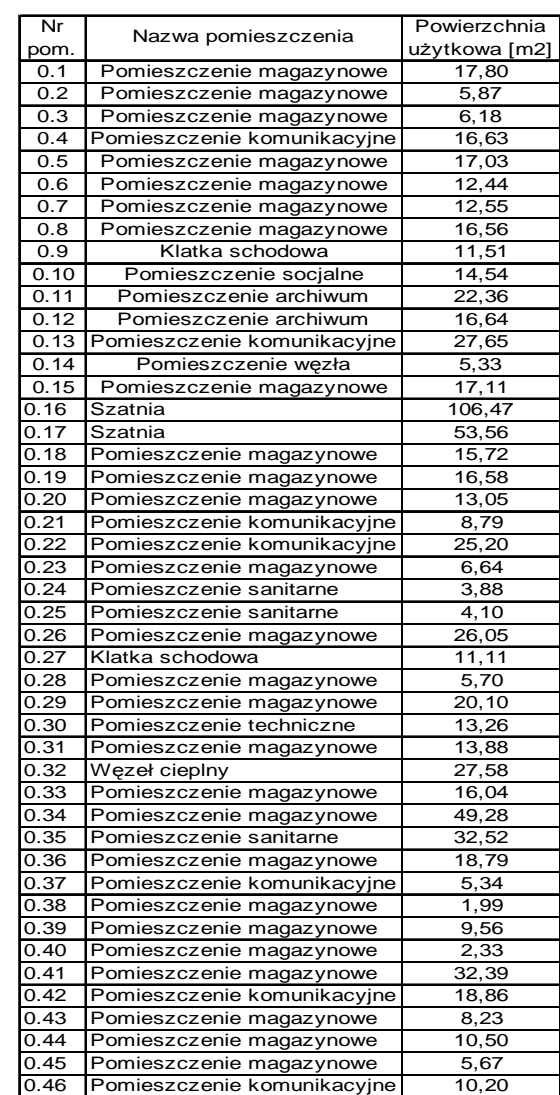
Miasto Jelenia Góra

Plac Ratuszowy 58, 58-500 Jelenia Góra

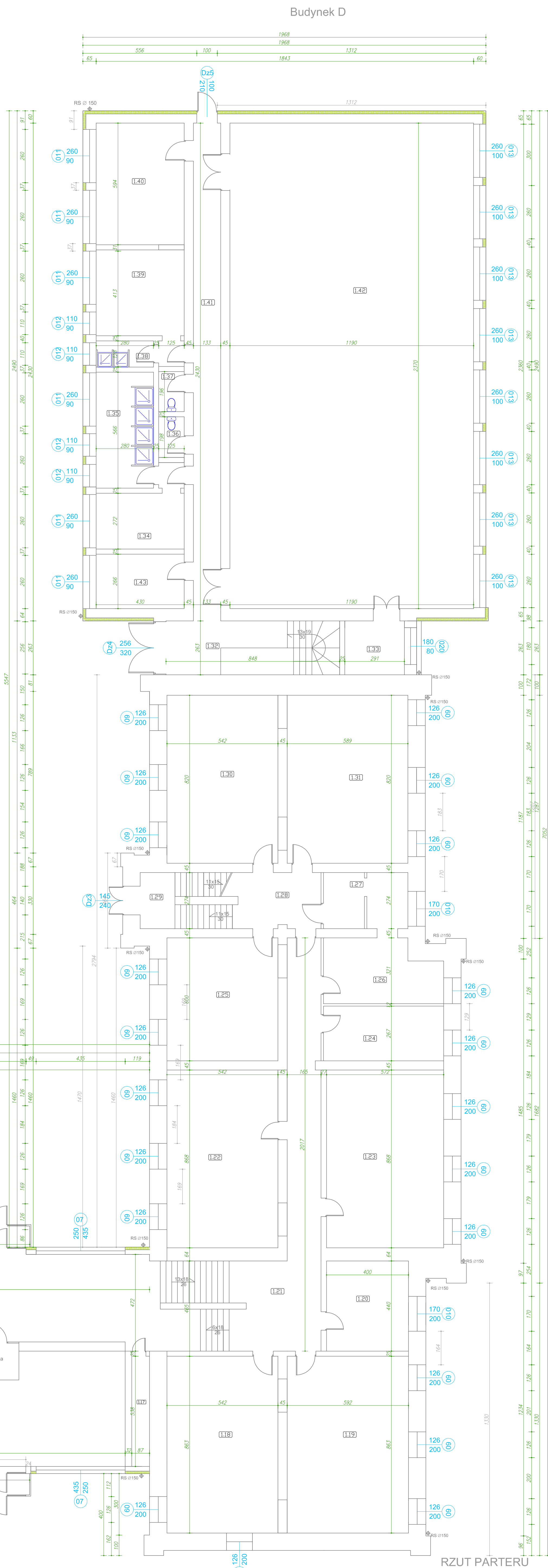
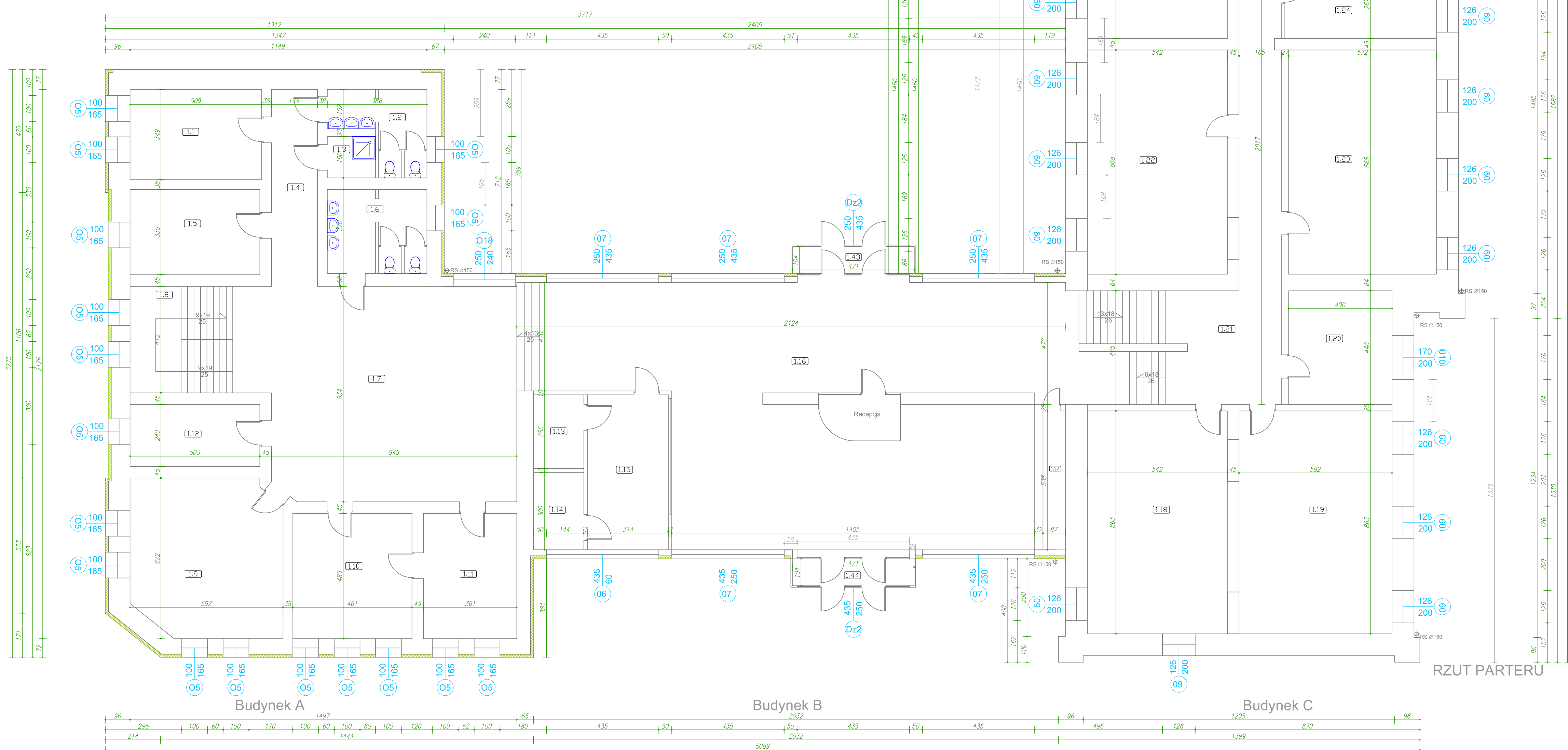
OPRACOWANIE:

ZAGOSPODAROWANIE TERENU

<div>RYSUNEK:</div>	<div>Oznaczenie zakresu inwestycji</div>	<div>NR RYSUNKU:</div> <div>PZT1</div>	<div>SKALA:</div> <div>1:500</div>
<div>PROJEKTOWAŁ:</div>	<div>mgr inż. arch. Adam MACIEJEWSKI</div>	<div>NR UPRAWNIENI:</div> <div>KPOKK IA 04/2003</div>	<div>DATA I PODPIS:</div> <div>19.12.2019</div>
<div>SPRAWDZIŁ:</div>	<div>mgr inż. arch. Bartosz KAMIŃSKI</div>	<div>NR UPRAWNIENI:</div> <div>KPOKK IA 02/2003</div>	<div>DATA I PODPIS:</div> <div>19.12.2019</div>



nr pom.	Nazwa pomieszczenia	Powierzchnia [m ²]
1.1	Pomieszczenie	17,80
1.2	Pomieszczenie sanitariat	8,88
1.3	Pomieszczenie sanitariat	8,88
1.4	Pomieszczenie komunikacyjne	13,58
1.5	Pomieszczenie	16,63
1.6	Pomieszczenie sanitariat	14,28
1.7	Pomieszczenie sanitariat	14,28
1.8	Klatka schodowa	21,01
1.9	Pomieszczenie	36,62
1.10	Pomieszczenie	22,36
1.11	Pomieszczenie	17,51
1.12	Pomieszczenie	12,72
1.13	Pomieszczenie techniczne	4,94
1.14	Pomieszczenie techniczne	4,94
1.15	Pomieszczenie techniczne	4,94
1.16	Pomieszczenie komunikacyjne	21,94
1.17	Pomieszczenie magazynowe	4,68
1.18	Sala lekcyjna	46,44
1.19	Sala lekcyjna	50,74
1.20	Pomieszczenie administracyjne	17,8
1.21	Pomieszczenie komunikacyjne	78,1
1.22	Sala lekcyjna	46,98
1.23	Sala lekcyjna	45,93
1.24	Pomieszczenie	45,93
1.25	Sala lekcyjna	32,4
1.26	Śliskip	18,88
1.27	Śliskip	11,58
1.28	Pomieszczenie komunikacyjne	22,36
1.29	Klatka schodowa	12,6
1.30	Sala lekcyjna	44,28
1.31	Sala lekcyjna	48,38
1.32	Pomieszczenie komunikacyjne	17,8
1.33	Zaplecze Śali gimnastycznej	7,54
1.34	Ekspozycja	11,61
1.35	Pomieszczenie sanitariat	15,68
1.36	Pomieszczenie sanitariat	2,59
1.37	Pomieszczenie sanitariat	2,59
1.38	Pomieszczenie sanitariat	3,64
1.39	Szafka	17,63
1.40	Recepcyjny	17,63
1.41	Pomieszczenie komunikacyjne	31,59
1.42	Sala gimnastyczna	220,03
1.43	Szafka	11,18
1.44	Wiatroł	4,9
1.45	Wiatroł	4,9
1.46	Wiatroł	4,9



INWENTARYZACJA

ZBIENICA PROJEKTÓW		PRZEDSIĘBIORSTWO INŻYNIERYJNE KELVIN SP Z O.O.	
KELVIN		85-303 Bydgoszcz	ul. Piekna 13
INDEKS NAZWA OBIĘTU I ZAKRESU:			
Zespół Szkół Ekonomiczno-Turystycznych im. Uni. Europejskiej ul. Piłsudskiego 27, 85-001 Gdynia NIP 8814024101 KOD GOSZCZ. 1420 Miejscowość Gdynia Rok: Plan rozliczeniowy 58, 58-500, Jelenia Góra			
MIEJSCOWOŚĆ		MIEJSCOWOŚĆ	
OPISOWANIE		OPISOWANIE	
• BRANŻA ARCHITECTURA			
PROJEKTANT	mgr inż. arch. Andrzej MACIEJEWSKI	mgr inż. architekt	BRANŻA
POLECENIOWCA	mgr inż. inż. Andrzej MACIEJEWSKI	mgr inż. architekt	DATA: 10.12.2024
OPRACOWAŁ	mgr inż. inż. Bartosz KAMIŃSKI	mgr inż. architekt	DATA: 10.12.2024
NAZWA PROJEKTU: RZUT PARTERU		NAZWA PROJEKTU: RZUT PARTERU	
		1:100 A 1.2	

Architectural drawing showing the floor plan of Budynek D (Building D) on the 1st floor (RZUT 1. PIĘTRA). The plan includes room layouts, dimensions, and a detailed table of room areas.

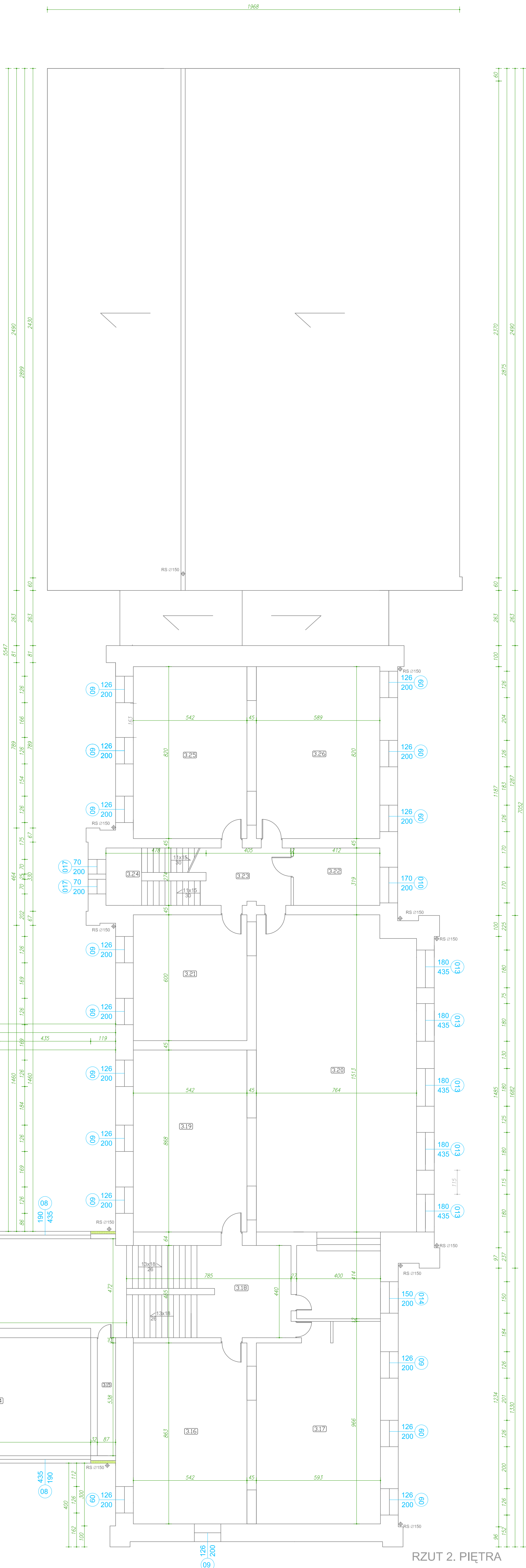
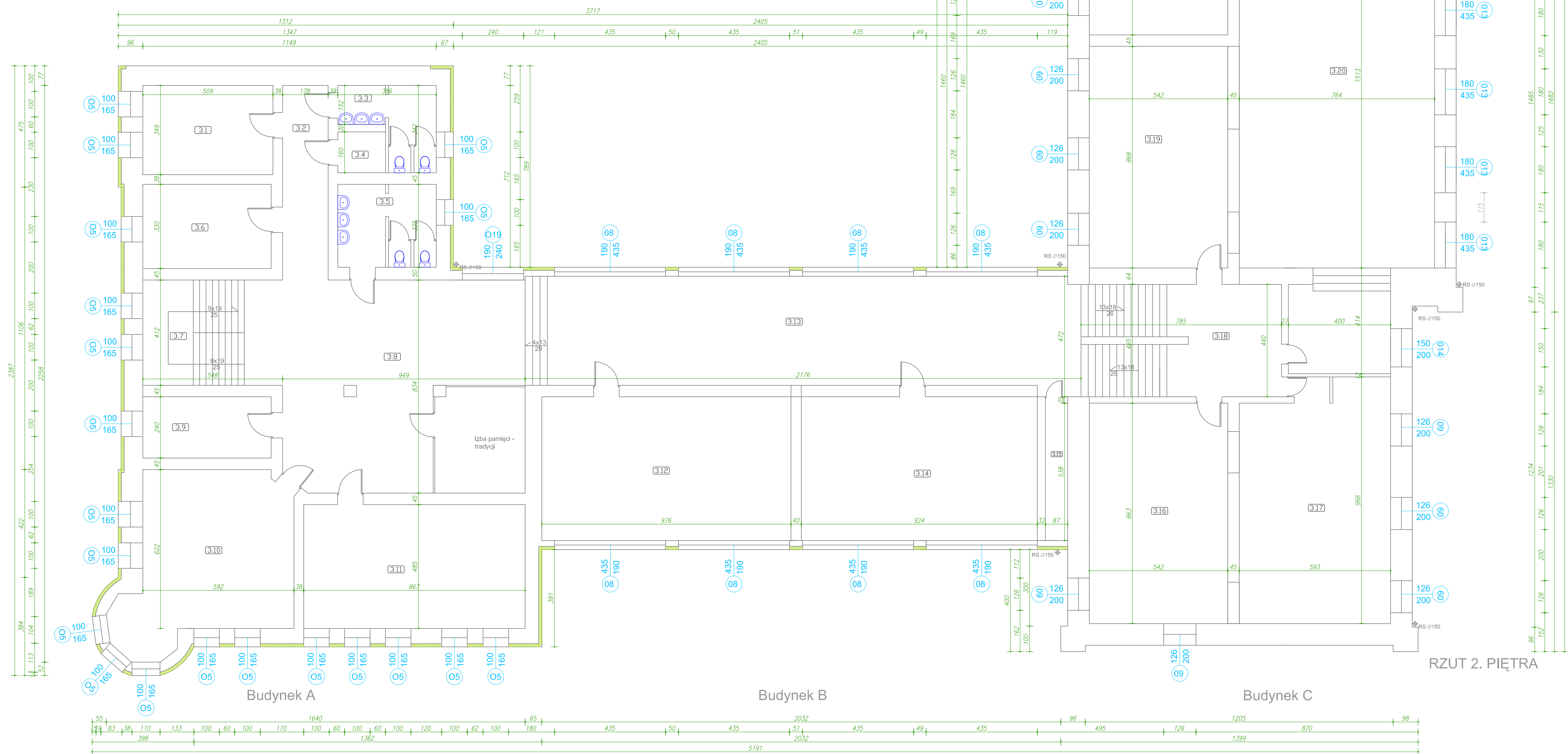
Table of Room Areas:

N pok.	Nazwa pomieszczenia	Pow. całkowita (m ²)
2.1	Pomieszczenie	17,80
2.2	Pomieszczenie komunikacyjne	13,56
2.3	Pomieszczenie sanitarne	2,95
2.4	Pomieszczenie sanitarne	8,48
2.5	Pomieszczenie sanitarne	12,55
2.6	Pomieszczenie	16,8
2.7	Klatka schodowa	22,6
2.8	Pomieszczenie	12,2
2.9	Pokój nauczycielski	36,8
2.10	Pokój nauczycielski	22,4
2.11	Pokój nauczycielski	17,5
2.12	Pomieszczenie komunikacyjne	79,2
2.13	Pomieszczenie komunikacyjne	102,71
2.14	Sala lekcyjna	52,51
2.15	Sala lekcyjna	49,71
2.16	Pomieszczenie magazynowe	4,68
2.17	Sala lekcyjna	46,98
2.18	Sala lekcyjna	51,33
2.19	Laboratorium	17,60
2.20	Pomieszczenie komunikacyjne	78,10
2.21	Sala lekcyjna	46,98
2.22	Sala lekcyjna	51,33
2.23	Pomieszczenie administracyjne	15,53
2.24	Sala lekcyjna	52,46
2.25	Pomieszczenie administracyjne	19,47
2.26	Pomieszczenie administracyjne	11,07
2.27	Pomieszczenie komunikacyjne	10,56
2.28	Klatka schodowa	12,69
2.29	Sala lekcyjna	44,28
2.30	Sala lekcyjna	44,38

The floor plan shows various rooms, including classrooms (Sala lekcyjna), administrative spaces (Pomieszczenie administracyjne), and a laboratory (Laboratorium). Dimensions are provided for each room and overall building sections. The plan is divided into three main sections: Budynek A, Budynek B, and Budynek C.

KELVYN	PRZEDSIĘBIORSTWO INŻYNIERYNE KELVYN SP Z O.O.	
	85-303 Bydgoszcz ul. Piłkiana 13	
ZADANIE KRAJOWE WERYFIKACyjNE		
Zespół Szkół Ekonomiczno-Turystycznych im. Uni Europejskiej ul. Pruskiego 27, Jelenia Góra 50-100 Jelenia Góra, tel. 071 73 10 000		
WYKONAWCA	Miejsko Jelenia Góra Plac Ratowniczy 58, 58-500 Jelenia Góra	
PROJEKTOWY	BRANZA ARCHITEKTURA	
WYKONAWCA	BR. INŻYNIERSKA	
PROJEKTOWY	mgr inż. arch. ADAM MACIEJEWSKI	DATA: 12.02.2012
WYKONAWCA	mgr inż. arch. Bartosz KAMINSKI	DATA: 12.02.2012
PROJEKTOWY	AKOFA AG (20202)	DATA: 12.02.2012
RZUT 1 PIĘTRA		SKALA: 1:100

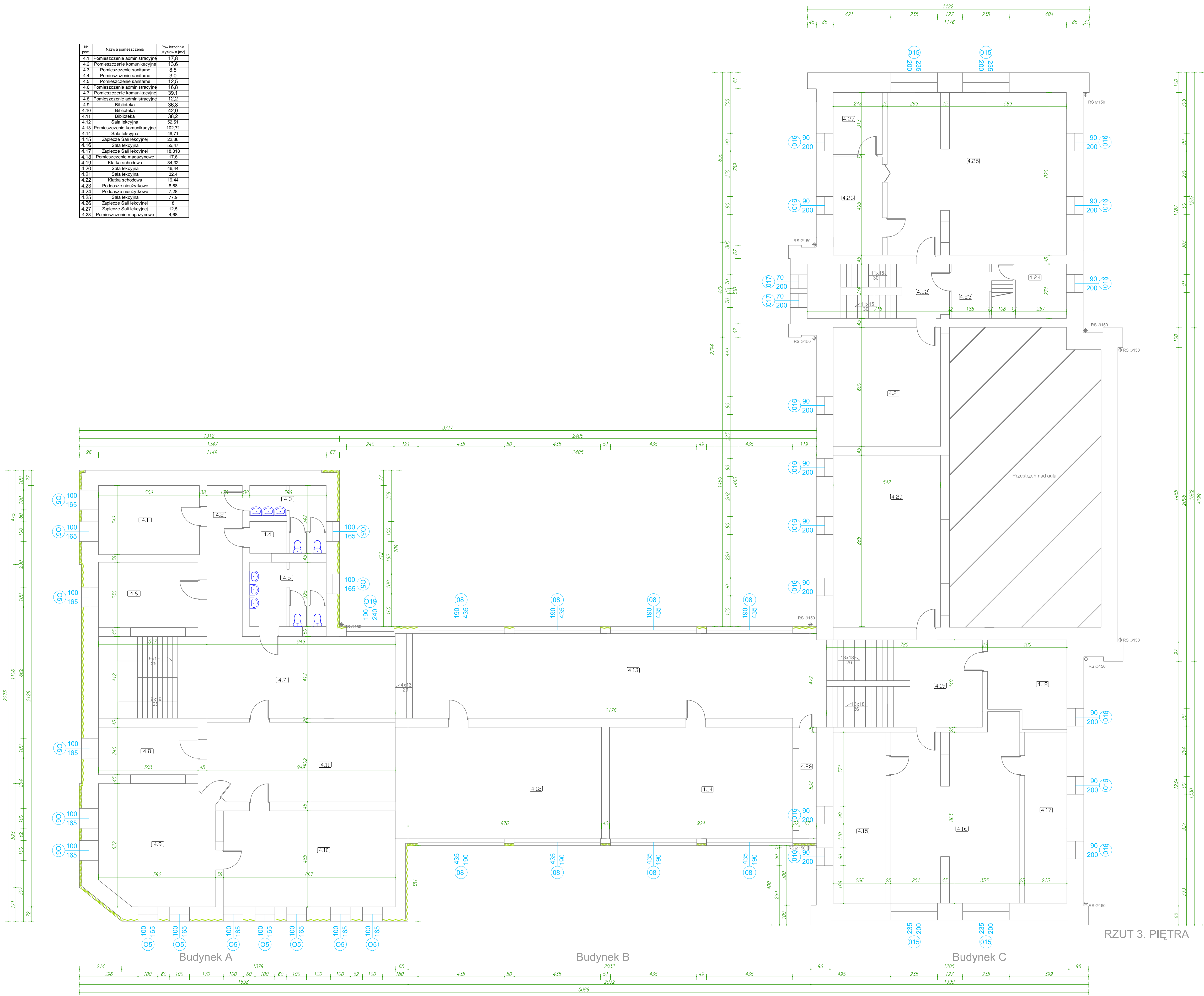
N poz.	Nazwa w poręczeniu	Powierzchnia użytkowa [m ²]
3.1	Poręczenie administracyjne	17,8
3.2	Poręczenie komunikacyjne	3,5
3.3	Poręczenie sanitarno-techniczne	8,5
3.4	Poręczenie sanitarno-techniczne	3,0
3.5	Poręczenie sanitarno-techniczne	12,5
3.6	Poręczenie sanitarno-techniczne	2,5
3.7	Klatka schodowa	22,6
3.8	Poręczenie komunikacyjne	73,2
3.9	Poręczenie administracyjne	22,5
3.10	Poręczenie administracyjne	42,0
3.11	Poręczenie administracyjne	42,0
3.12	Poręczenie administracyjne	52,5
3.13	Poręczenie komunikacyjne	102,71
3.14	Sala lekcyjna	49,71
3.15	Poręczenie magazynowe	4,68
3.16	Sala lekcyjna	66,44
3.17	Sala lekcyjna	56,44
3.18	Klatka schodowa	36,38
3.19	Sala lekcyjna	46,44
3.20	Aula	124,80
3.21	Sala lekcyjna	32,40
3.22	Poręczenie administracyjne	13,12
3.23	Poręczenie komunikacyjne	10,94
3.24	Klatka schodowa	12,96
3.25	Sala lekcyjna	44,28



INWENTARYZACJA

ARCHITECTURA KELVIN		PRZEDSIĘBIORSTWO INŻYNIERYNE KELVIN SP. Z O.O. 65-303 Bydgoszcz, ul. Piłkarska 13	
TEMAT: KONTAKTOWY ODRZUT Z EGZEMPLARZU			
Zespół Szkół Ekonomiczno-Turystycznych im. Uni Europejskiej ul. Piłsudskiego 27, 65-064 Góra NIP: 651-200-0000, REG. 14162762000000			
MIASTO: Miasto Zielona Góra PLAC: Plac Ratutowy 58, 58-500, Jelenia Góra			
SPECYFIKACJA:			
- BRANŻA: ARCHITECTURA			
TYTUŁ:	NR SPISU RYSUNKÓW:		SKALA:
PROJEKTANT:	mgr inż. arch. Adam MACIEJEWSKI 10 - OPRACOWANIE		DATA PROJEKTU: 18.10.2024
OPRACOWANIE:	mgr inż. arch. Bartosz KAMINSKI 10 - OPRACOWANIE		DATA OPRACOWANIA: 18.10.2024
NAZWA RYSUNKU:		SKALA:	
RZUT Z 3 PIĘTRA		1:100	A1.4

Nr pom.	Nazwa pomieszczenia	Powierzchnia całkowita
4.1	Pomieszczenie administracyjne	17,8
4.2	Pomieszczenie komunikacyjne	13,8
4.3	Pomieszczenie sanitariatne	8,5
4.4	Pomieszczenie sanitariatne	3,0
4.5	Pomieszczenie sanitariatne	12,9
4.6	Pomieszczenie administracyjne	16,9
4.7	Pomieszczenie komunikacyjne	39,1
4.8	Pomieszczenie administracyjne	12,2
4.9	Biuro	36,8
4.10	Biuro	42,0
4.11	Biuro	36,2
4.12	Sala lekcyjna	42,0
4.13	Pomieszczenie komunikacyjne	102,71
4.14	Sala lekcyjna	49,71
4.15	Zaplecze Sal lekcyjnych	22,36
4.16	Sala lekcyjna	55,47
4.17	Zaplecze Sal lekcyjnych	13,78
4.18	Pomieszczenie magazynowe	17,6
4.19	Kuchnia szkolna	45,36
4.20	Sala lekcyjna	46,44
4.21	Sala lekcyjna	32,1
4.22	Kuchnia szkolna	19,44
4.23	Podstawa magazynowa	4,68
4.24	Podstawa magazynowa	7,28
4.25	Sala lekcyjna	17,9
4.26	Zaplecze Sal lekcyjnych	8
4.27	Zaplecze Sal lekcyjnych	12,3
4.28	Pomieszczenie magazynowe	4,68



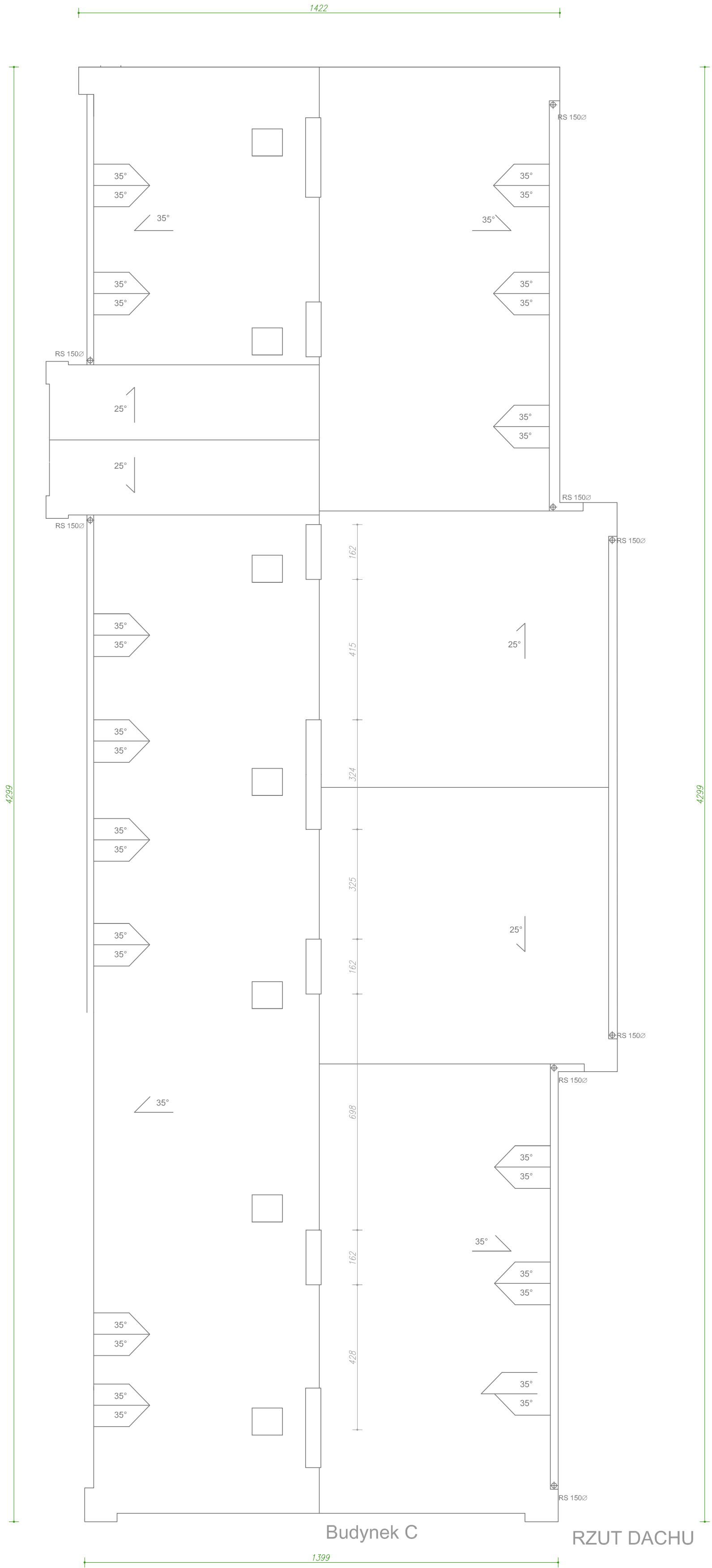
INWENTARYZACJA

FIRMOWA PRACOWNIA PRZEDSIĘBIORSTWO INŻYNIERYJNE KELVIN SP. Z O.O.	
KELVIN 85-303 Bydgoszcz ul. Pajkna 13	
Zespół Szkół Ekonomiczno-Turystycznych im. Unit Europejskiej	
ul. Północna 27, 85-100 Bydgoszcz	
NIP: 662-000-0000	
REGON: 141111	
KRS: 0000000000	
Miejscowość: Bydgoszcz	
Plac: Ratuszowy 55, 58-500 Jelenia Góra	
BRANŻA: ARCHITEKTURA	
PROJEKTOWAŁ: mgr inż. arch. Adam MACIEJEWSKI	WYKONAŁ: mgr inż. arch. Adam MACIEJEWSKI
OPRACOWAŁ: mgr inż. arch. Barbara KAMRŚO	WYKONAŁ: mgr inż. arch. Barbara KAMRŚO
BRANŻA: ARCHITEKTURA	
SKALA: 1:100	
A 1.5	

Nr pola	Nazwa pomieszczenia	Powierzchnia użytkowa [m ²]
5.1	Poddasze nieuzytkowe	264,55

INWENTARYZACJA

[illegible]



INWENTARYZACJA

JEDNOSTKA PROJEKTOWA		PRZEDSIĘBIORSTWO INŻYNIERYJNE KELVIN SP. Z O.O.	
KELVIN		85-303 Bydgoszcz ul. Piękna 13	
NAZWA I ADRES OBIEKTU BUDOWLANEGO			
Zespół Szkół Ekonomiczno-Turystycznych im. Unii Europejskiej ul. Piłsudskiego 27 Jelenia Góra NR EWID.DZIALK. 5911 OGBEB			
INWESTOR			
Miasto Jelenia Góra Plac Ratuszowy 58, 58-500 Jelenia Góra			
OPRACOWAŁ			
- BRANŻA ARCHITEKTURA			
RYSYSTEK		INŻYNIER	SKALA
PROJEKTOWAŁ		INŻYNIER	DATA PROJEKTU
SPRAWDZIŁ		INŻYNIER	DATA PROJEKTU
NAZWA RYSUNKU		SKALA	Nr
RZUT DACHU		1:100	A 1.7

