



Jelenia Góra, dn. 01.10.2020 r.

Pan
Jerzy Łuzniak
Prezydent
Miasta Jeleniej Góry

Szanowny Panie Prezydencie

W związku z zakończonymi pracami przy projekcie JBO – Poprawa estetyki terenu przy Pawilonach „na Górcie” wnioskuję:

- o możliwość przestawienia ławek, które zostały umieszczone niezgodnie z projektem wstępnym i ustaleniami z MZDiM
- ilość śmietników jest 2 x większa niż planowano, gdzie na danym odcinku jest to zdecydowanie za dużo
- interwencje Straży Miejskiej/Policji do spożywających regularnie tam alkohol osób
- zamontowanie kamery po jednej stronie Pawilonów – od strony placu zabaw na część wewnętrzną

W sierpniu br. zgłosiłam do MZDiM zaraz po zamontowaniu ławek przy Pawilonach „na Górcie” że są one umieszczone niezgodnie z planem. Poinformowano przedstawiciela firmy wykonującej to zadanie, jednak oznajmił, że po powrocie z urlopu ławki zmieniają swoje ustawienie, czego nie dokonano do dnia dzisiejszego.

Takowe ustawienie nie odpowiada planom, a także mieszkańcom, ponieważ ławki ustawione są wzdłuż pawilonów, przodem do wejść do lokali handlowych.

Ilość śmietników jest zdecydowanie za duża, plan obejmował 4 sztuki. Szkoda, aby stały bezużyteczne – można by je wykorzystać w inne miejsce, chociażby po obu zewnętrznych stronach pawilonów.

Ponadto spożywający tam alkohol stali bywalcy, w tym narkomani przesiadują w obrębie Pawilonów, wielokrotnie byli upominani przeze mnie, przez mieszkańców, wzywano patrole, ale raczej na mandatach się nie kończyło. Być może też, nie ma możliwości ściągalności z osób, które albo nie pracują albo pracują „na czarno”.

Rodzice są zaniepokojeni, boją się aby ich dzieci bawiły się w tym rejonie ze względu na dane towarzystwo. Wnioskuję jednocześnie o montaż kamery po jednej stronie Pawilonów os trony placu zabaw na część wewnętrzną.

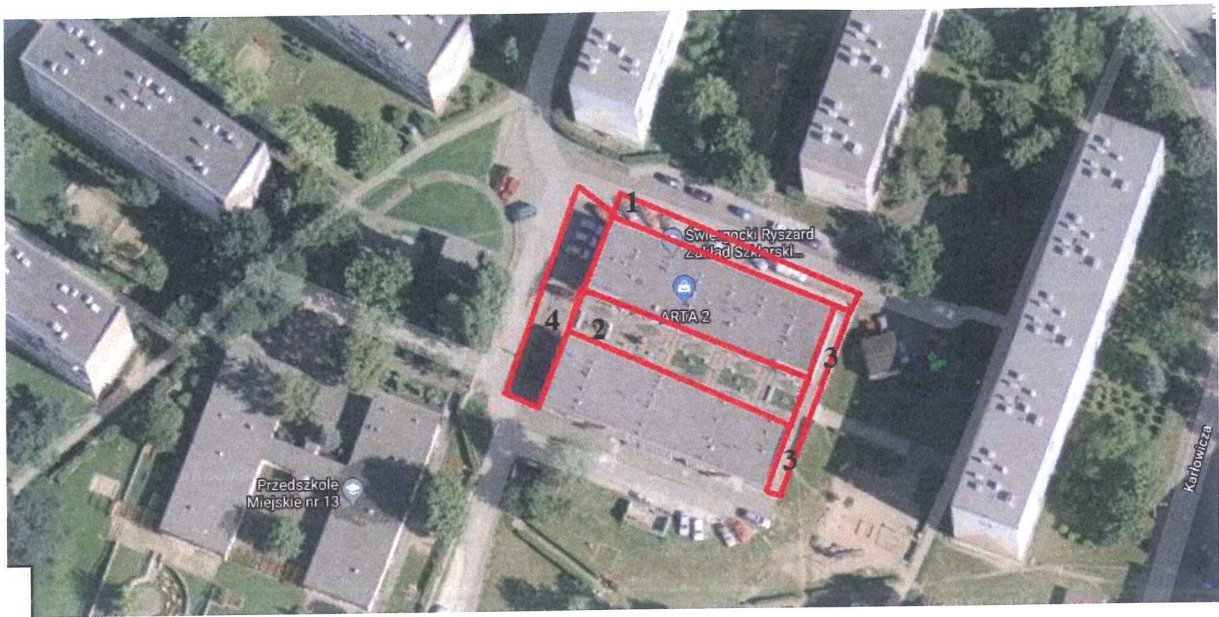
W załączeniu:

- 1) Skan projektu JBO (korekta wraz z planem)

Z poważaniem
Beata Wójtowicz

Korekta do projektu JBO – Poprawa estetyki terenu Pawilonów „Na górcie” w Jeleniej Górze, położonych przy ul. Karłowicza 25 i 25a

Koszty związane w wymianą i naprawą nawierzchni wg dołączonego planu z podziałem na części:



Część 1: Położenie nowej nawierzchni wzdłuż pawilonów, naprawa lub wymiana schodów

Teren ok. 110 m² tej części ogółem

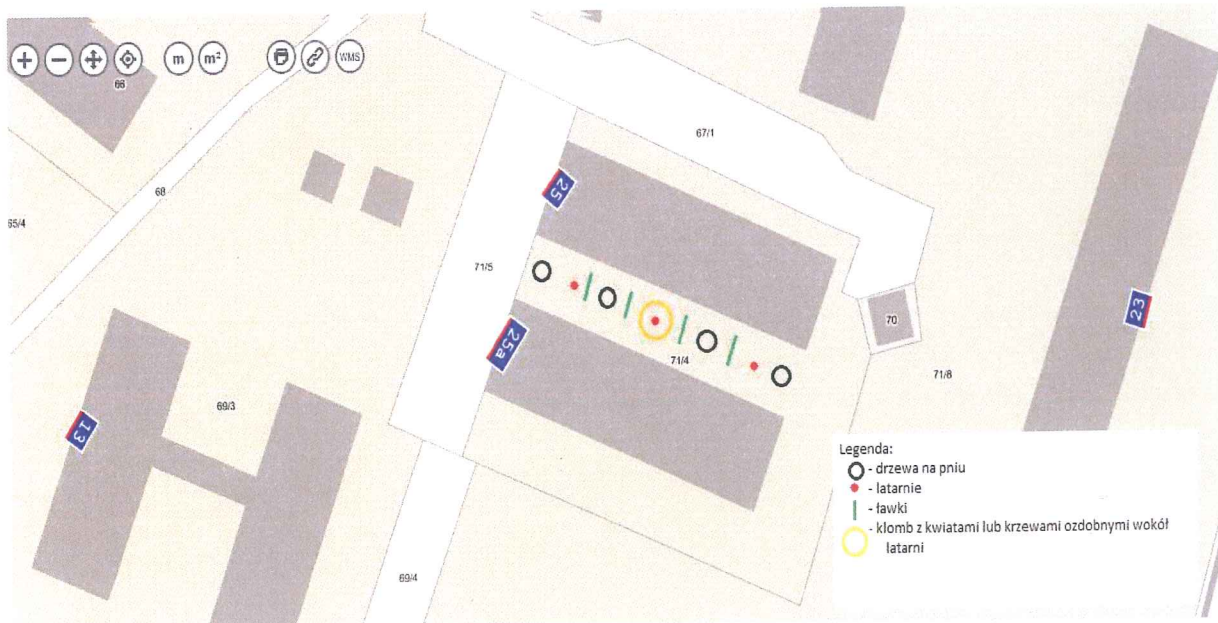
Koszt: **27 500 zł**

Część 2: (środkowa) Wymiana całej nawierzchni, położenie kostki brukowej (tetka)

Teren ok. 350 m²

Koszt: **70 000 zł**

Dodatkowo w tej części: (plan rozmieszczenia poszczególnych elementów poniżej)



- 4 ławki ustawione dowolnie, jednak umieszone w miejscach oznaczonych na mapce

Koszt: 4 500 zł

- 3 latanie fotowoltaiczne średniej wysokości

Koszt: 15 000 zł

- 4 kosze na śmieci

Koszt: 600 zł

- 4 drzewka ozdobne na pniu i wysokości 1,5-2 m

Koszt: 600 zł

- klomb z nasadzeniami z roślin ozdobnych, kwiatów, krzewów itp.

Koszt: 2 300 zł

Część 3: wymiana nawierzchni

Teren ok. 110 m2 tej części ogółem

Koszt: 22 000 zł

Część 4: wymiana, naprawa w niektórych miejscach nawierzchni, likwidacja krawężników i wyrównanie terenu w związku z parkowaniem w tym miejscu samochodów na całej długości tej części

Teren ok. 110 m2 tej części ogółem

Koszt: 37 500 zł

Sporządzenie dokumentacji remontu drogi: 20 000 zł

Całkowity koszt realizacji projektu to: 200 000 zł