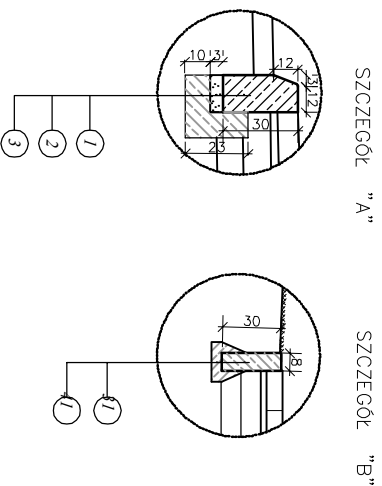


LEGENDA

- 1) krążek betonowy 15x30x100
- 2) 3 cm podsypka cementowo-piaskowa
- 3) ława betonowa C10/12 0,06m³/m
- 4) 8 cm - kostka brukowa betonowa
- 5) 3 cm - podsypka cem.-piask. 1:4
- 6) 10 cm - górna warstwa podbudowy z kruszywa łamanego o uziarnieniu 4/31,5 mm
- 7) 10 cm - warstwa odseparująca z piasku średnioziarnistego
- 8) obrzeże betonowe 8x30x100
- 9) ława betonowa C10/12 0,01 m³/m



PROJEKTOWANIE KOSZTYROWANIE NADZÓR ROBÓT DROGOWE STANISŁAW KURPIEL, UL. WRZOSOWA 11A, 58-500 JELENIA GÓRA NIP 611-115-94-22 REGON 231075617					
ZADANIE Budowa chodnika przy ulicy Krosnienkiej w Jeleniej Górze ETAP I					
TYTUŁ PRZEKROJE KONSTRUKCYJNE					
BRANŻA	DROGOWA	SKALA	1: 50	NR RYS.	6
				NR EDZ.	
WYKONK mgr inż. Stanisław Kurpiel	PODPIS			DATA SIERPIEŃ 2020	
Wszystkie załączniki do projektu i do kosztorysu zawieszone w formie elektronicznej w systemie e-Budowa					