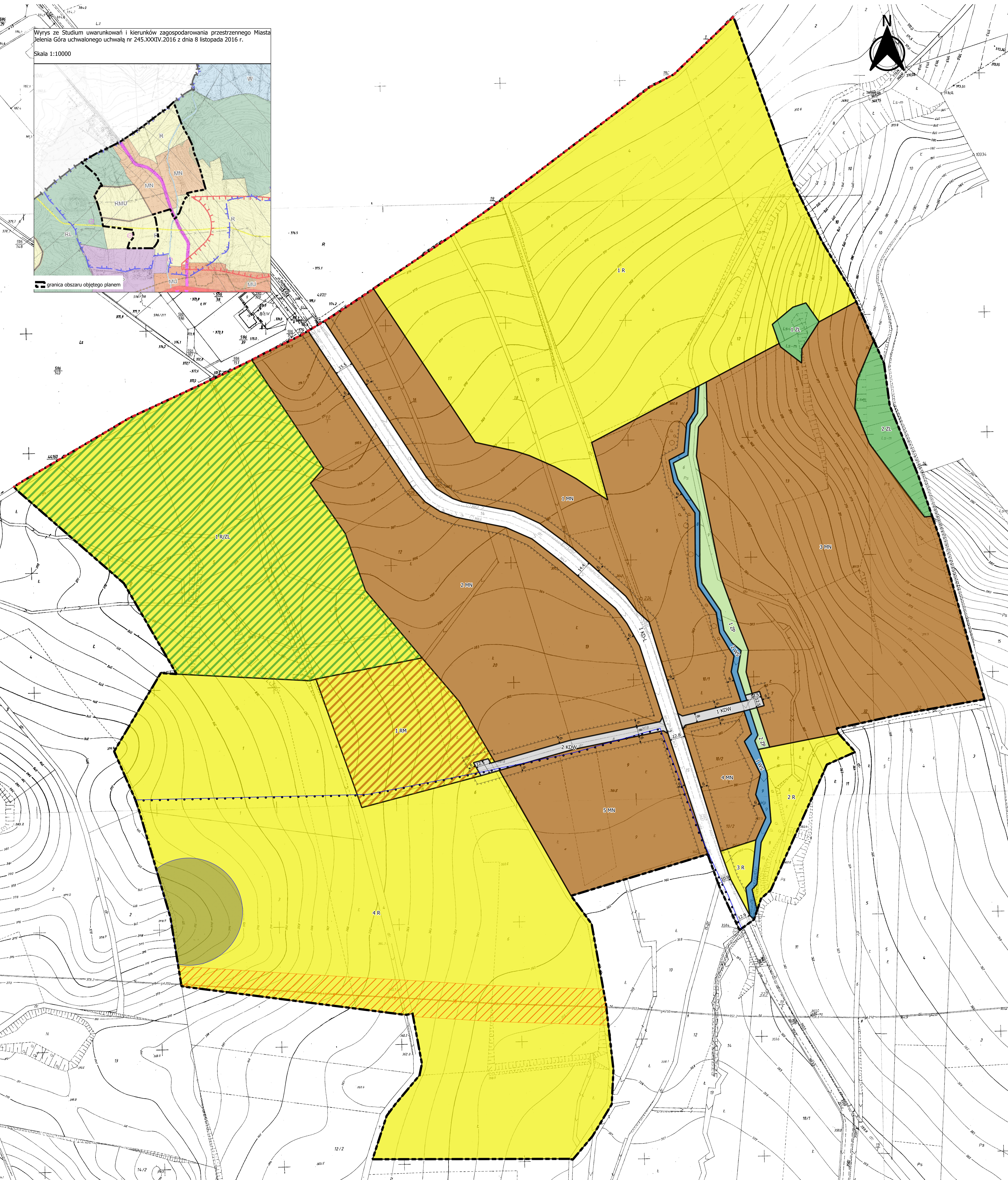


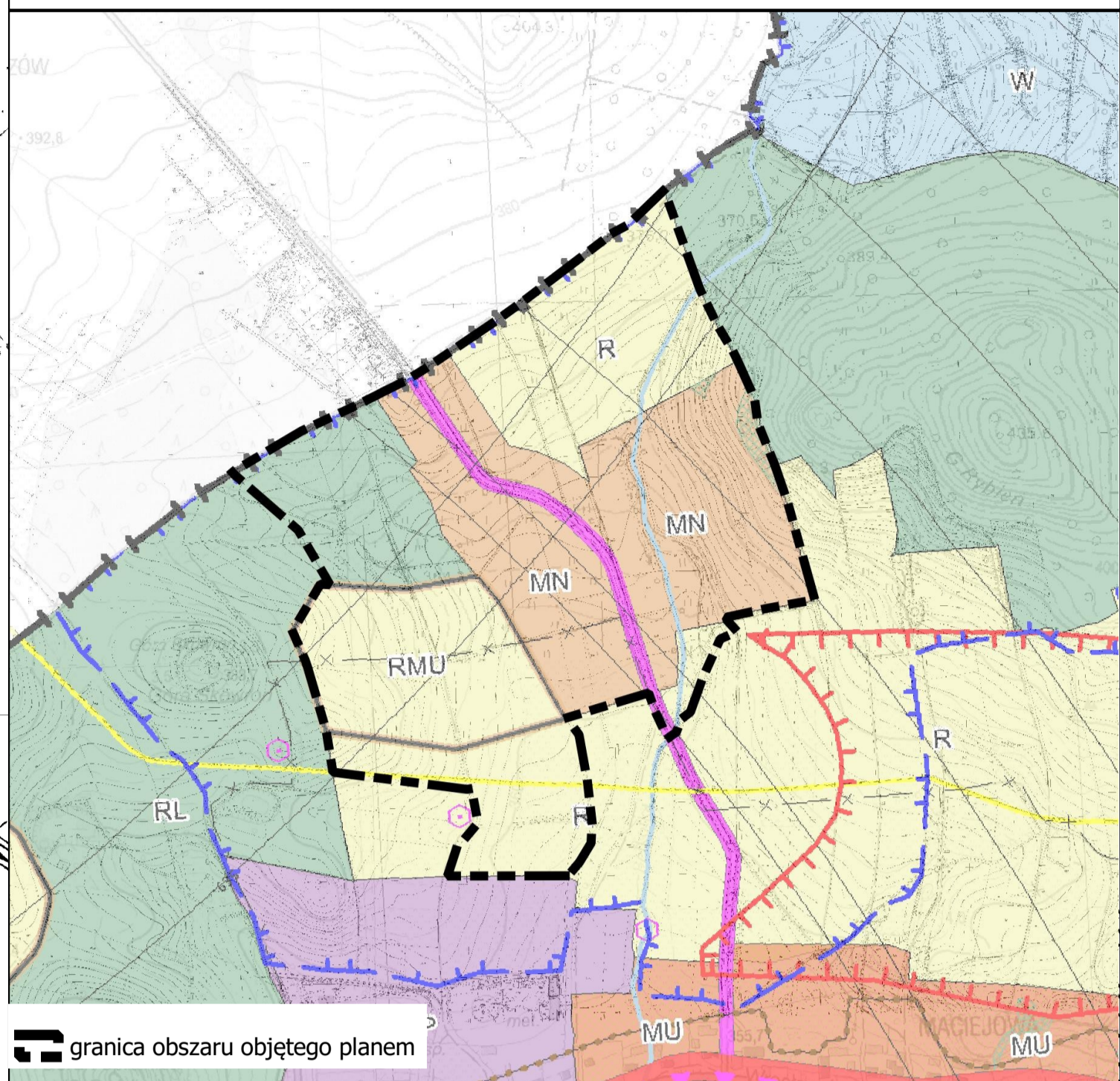
Miejscowy plan zagospodarowania przestrzennego dla terenów położonych przy ulicy Dziwiszowskiej w Jeleniej Górze - projekt

Załącznik nr 1 do uchwały nr..... Rady Miejskiej Jeleniej Góry z dnia



Wzrys ze Studium uwarunkowań i kierunków zagospodarowania przestrzennego Miasta Jelenia Góra uchwalonego uchwałą nr 245.XXXIV.2016 z dnia 8 listopada 2016 r.

Skala 1:10000



granicą obszaru objętego planem

Legenda

Obowiązujące ustalenia planu:

- granica obszaru objętego planem
- linia rozgraniczająca tereny o różnym przeznaczeniu lub różnych formach zagospodarowania
- nieprzekraczalne linie zabudowy

Przeznaczenie terenów:

- MN - tereny zabudowy mieszkaniowej jednorodzinnej
- RM - tereny zabudowy zagrodowej w gospodarstwach rolnych, hodowlanych i ogrodniczych
- R - tereny rolnicze
- R/ZL - tereny rolnicze i/lub lasy
- ZL - lasy

- ZP - tereny zieleni urządzonej izolacyjnej
- WS - tereny wód powierzchniowych śródlądowych
- KD-L - teren drogi lokalnej
- KDW - teren drogi wewnętrznych

Oznaczenia pełniące funkcję informacyjną:

- orientacyjne wymiary oznaczone w metrach
- OW - granica strefy obserwacji archeologicznej
- granica administracyjna Miasta
- g - gazociąg wysokiego ciśnienia DN 250 mm wraz ze strefą kontrolowaną
- stanowisko archeologiczne Jelenia Góra - Maciejowa nr 2/6/AZP 83-17

SKALA OPRACOWANIA
1:1000

0 50 100 150 m