

**UCHWAŁA NR 355.XXXVII.2021
RADY MIEJSKIEJ JELENIEJ GÓRY**

z dnia 30 czerwca 2021 r.

**w sprawie przystąpienia do sporządzania zmiany studium uwarunkowań i kierunków zagospodarowania
przestrzennego miasta Jelenia Góra**

Na podstawie art. 18 ust. 2 pkt 15 ustawy z dnia 8 marca 1990 r. o samorządzie gminnym (Dz. U. z 2020 r. poz. 713, z późn. zm.) oraz art. 9 ust. 1 ustawy z dnia 27 marca 2003 r. o planowaniu i zagospodarowaniu przestrzennym (Dz. U. z 2021 r. poz. 741, z późn. zm.) uchwała się, co następuje:

§ 1. Przystępuje się do sporządzania zmiany studium uwarunkowań i kierunków zagospodarowania przestrzennego miasta Jelenia Góra.

§ 2. Granice obszaru objętego zmianą studium przedstawiają mapy stanowiące załączniki do niniejszej uchwały.

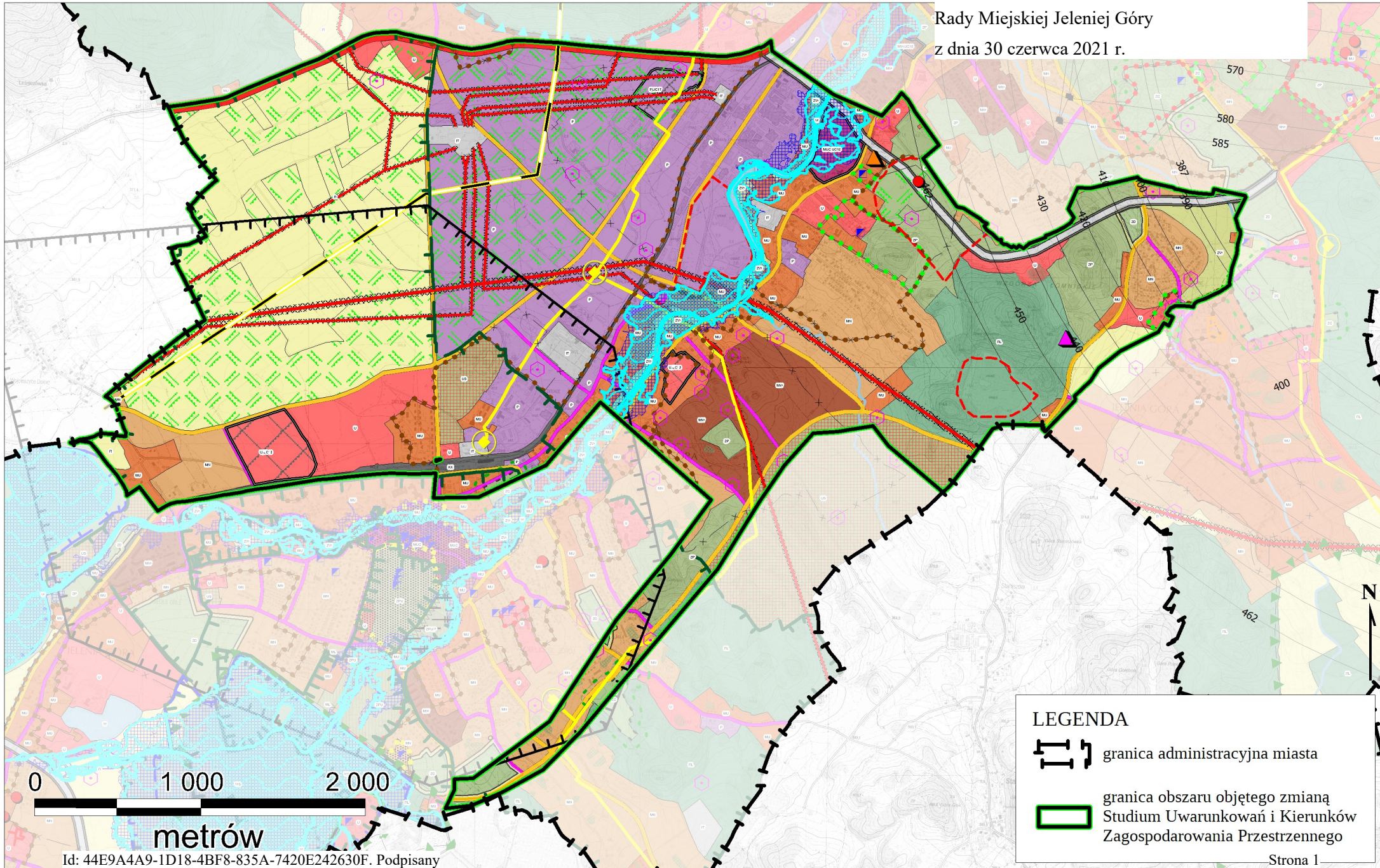
§ 3. Wykonanie niniejszej uchwały powierza się Prezydentowi Miasta Jeleniej Góry, zobowiązując do przeprowadzenia czynności określonych w art. 11 ustawy z dnia 27 marca 2003 r. o planowaniu i zagospodarowaniu przestrzennym (Dz. U. z 2021 r. poz. 741, z późn. zm.).

§ 4. Uchwała wchodzi w życie z dniem podjęcia i podlega ogłoszeniu na tablicach ogłoszeń Urzędu Miasta Jelenia Góra.



Przewodniczący Rady
Miejskiej

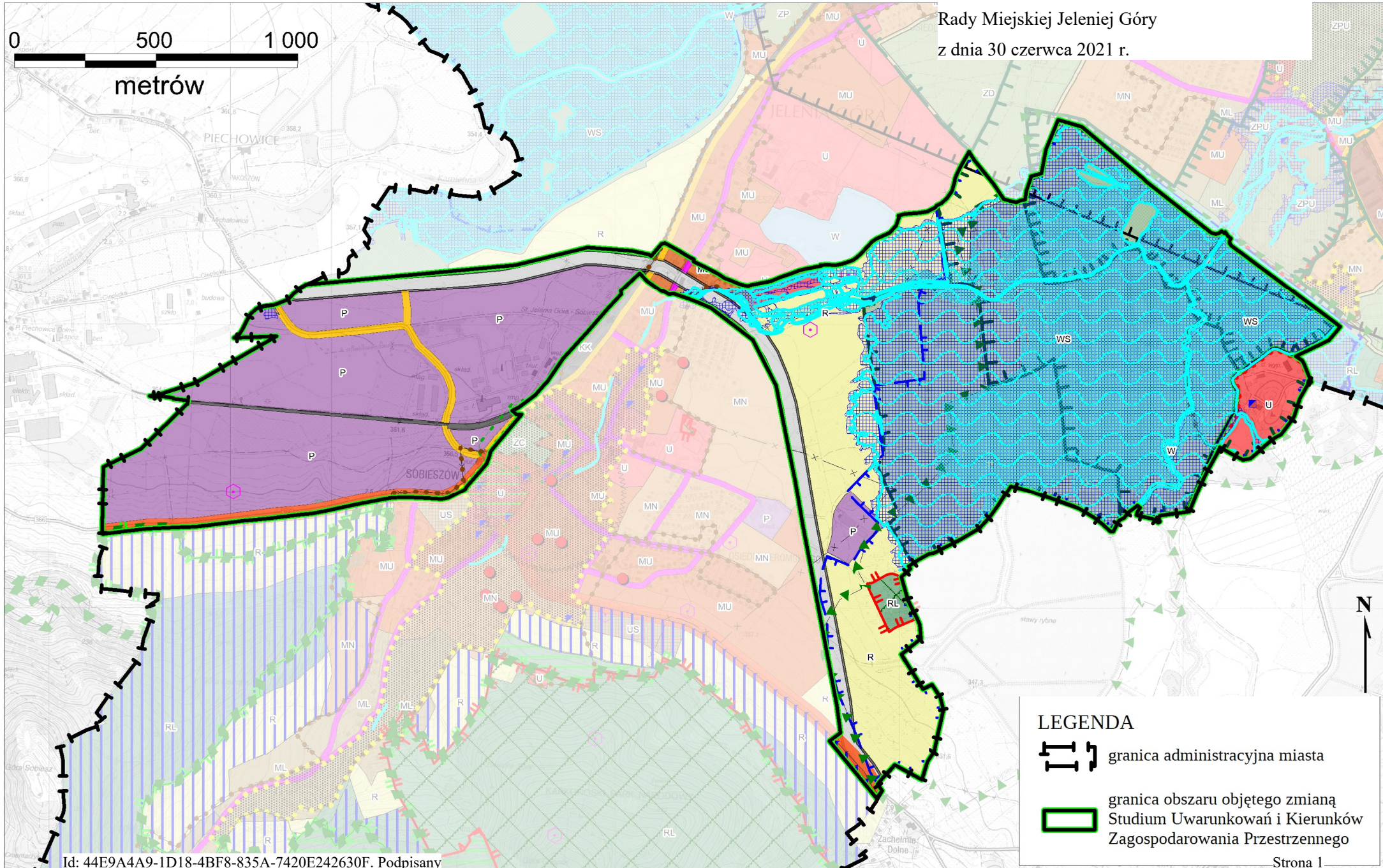
Wojciech Chadży

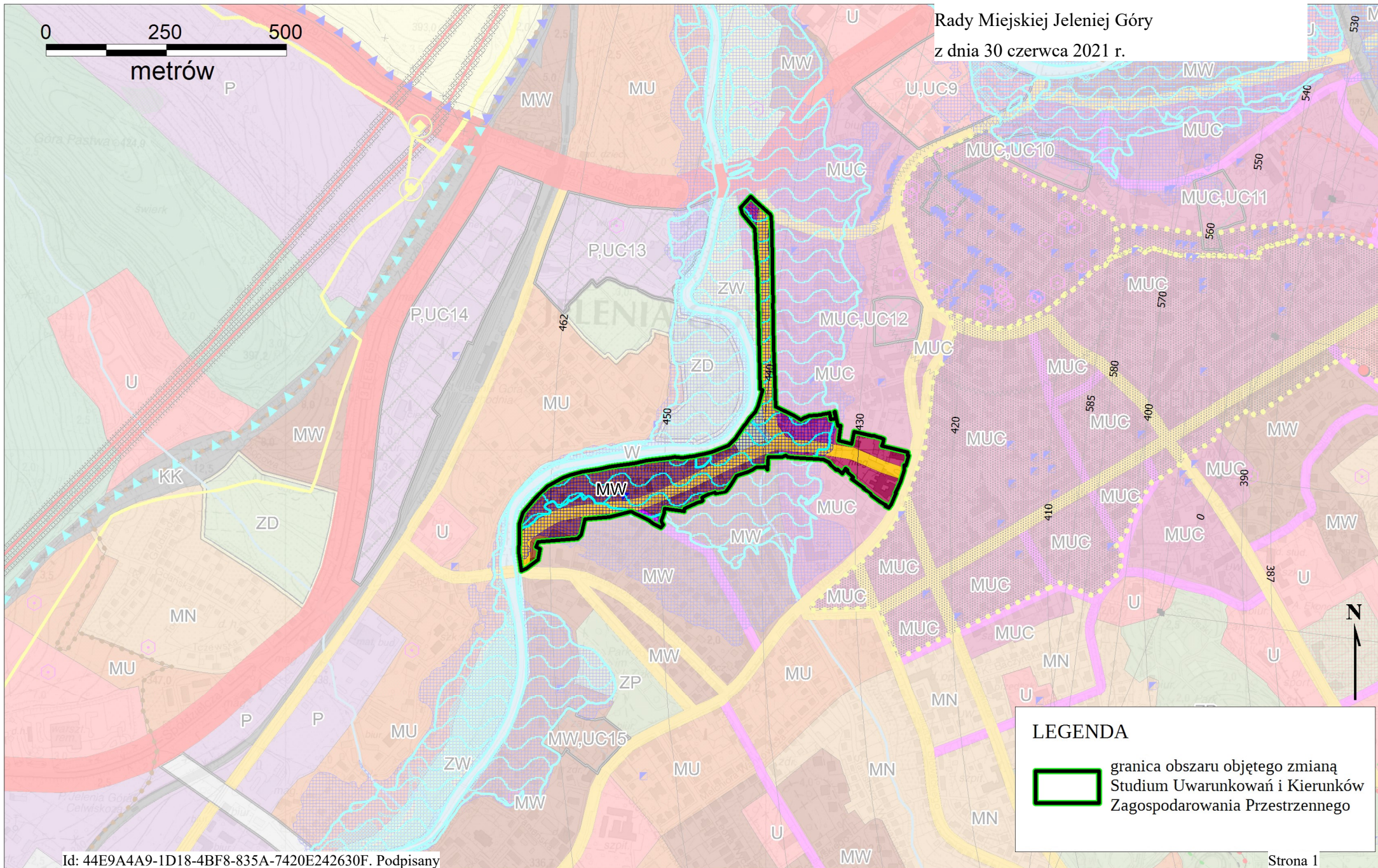
Załącznik Nr 1 do uchwały Nr 355.XXXVII.2021
Rady Miejskiej Jeleniej Góry
z dnia 30 czerwca 2021 r.




LEGENDA

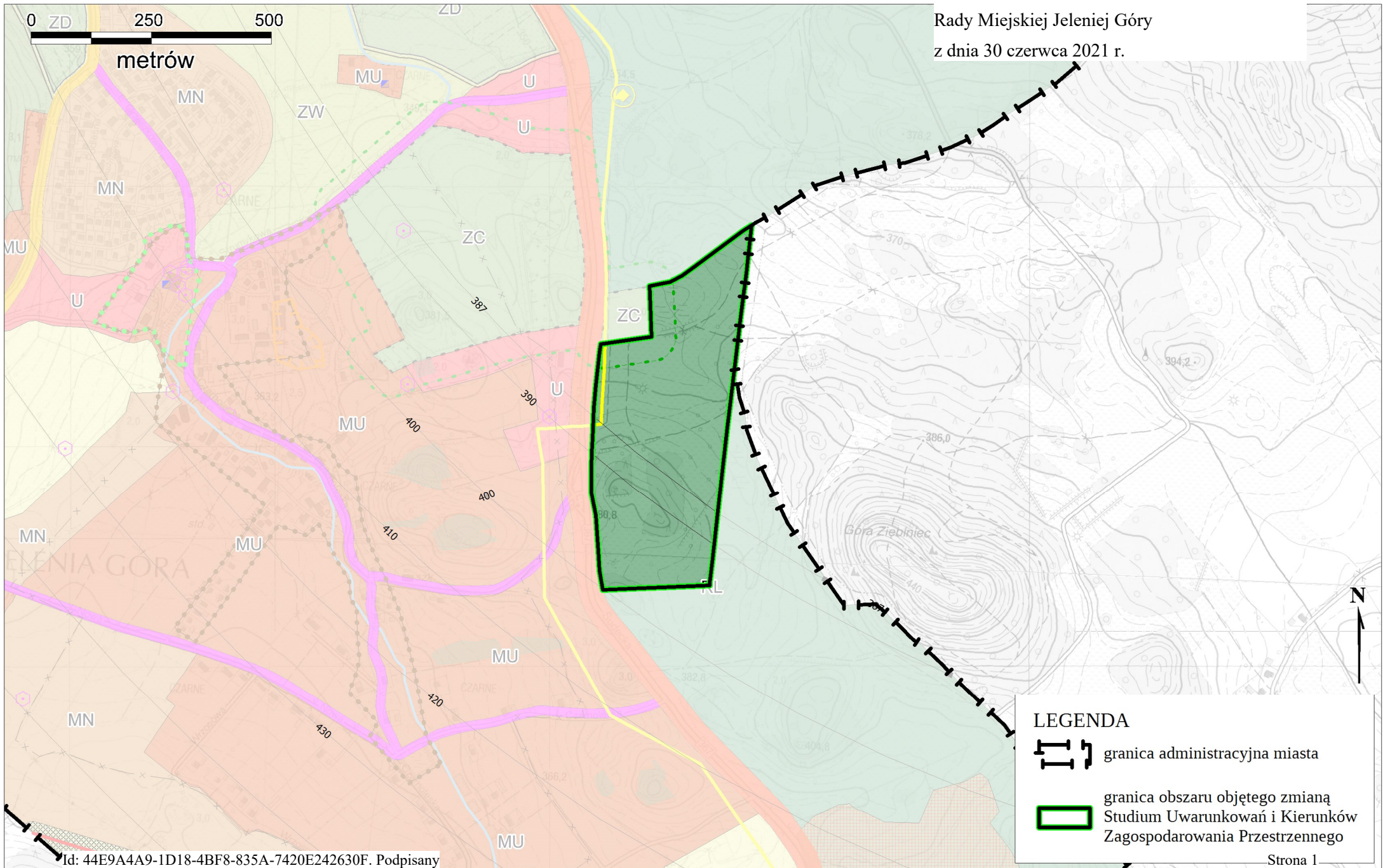
-  granica administracyjna miasta
-  granica obszaru objętego zmianą Studium Uwarunkowań i Kierunków Zagospodarowania Przestrzennego







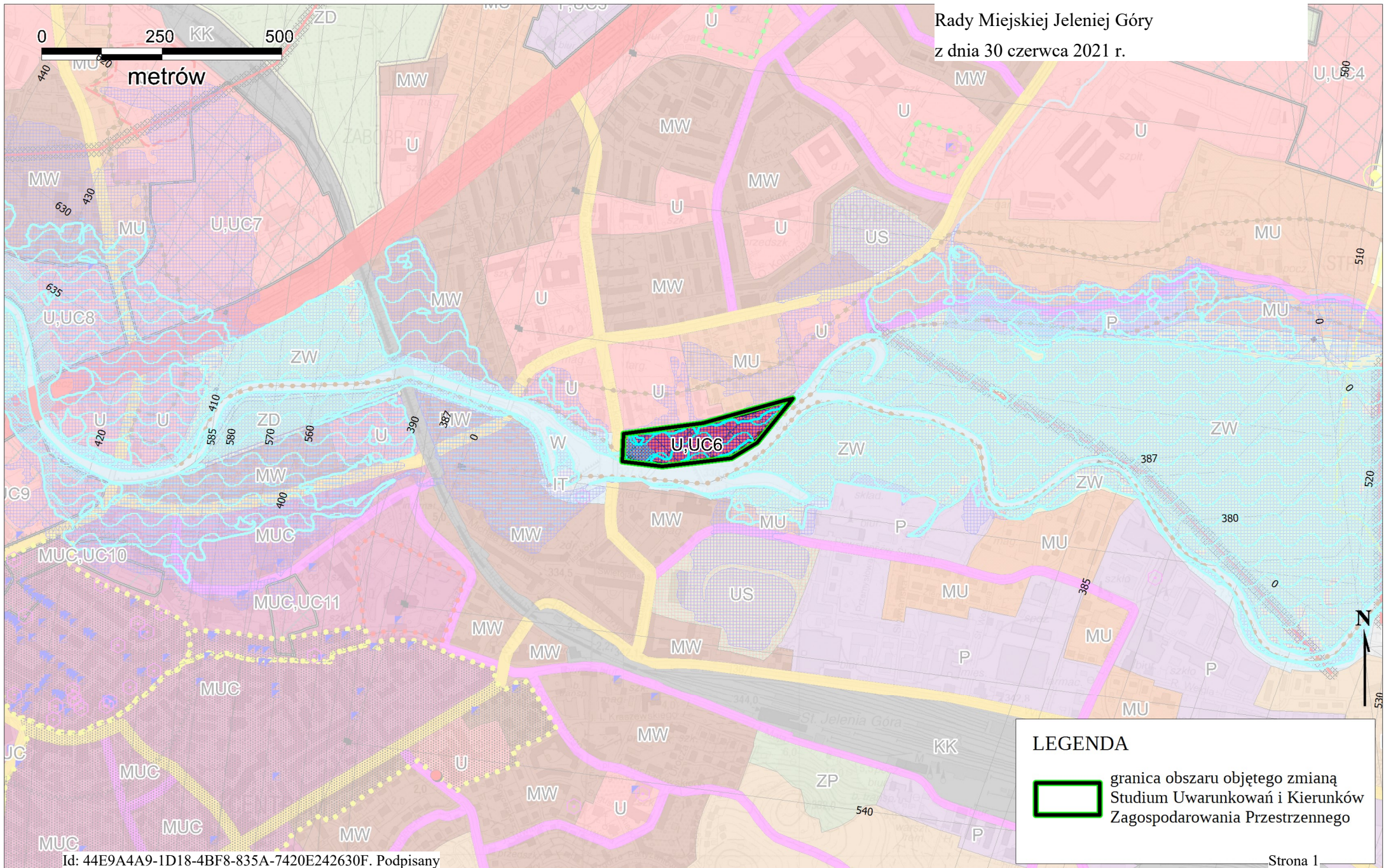
LEGENDA

-  granica obszaru objętego zmianą Studium Uwarunkowań i Kierunków Zagospodarowania Przestrzennego




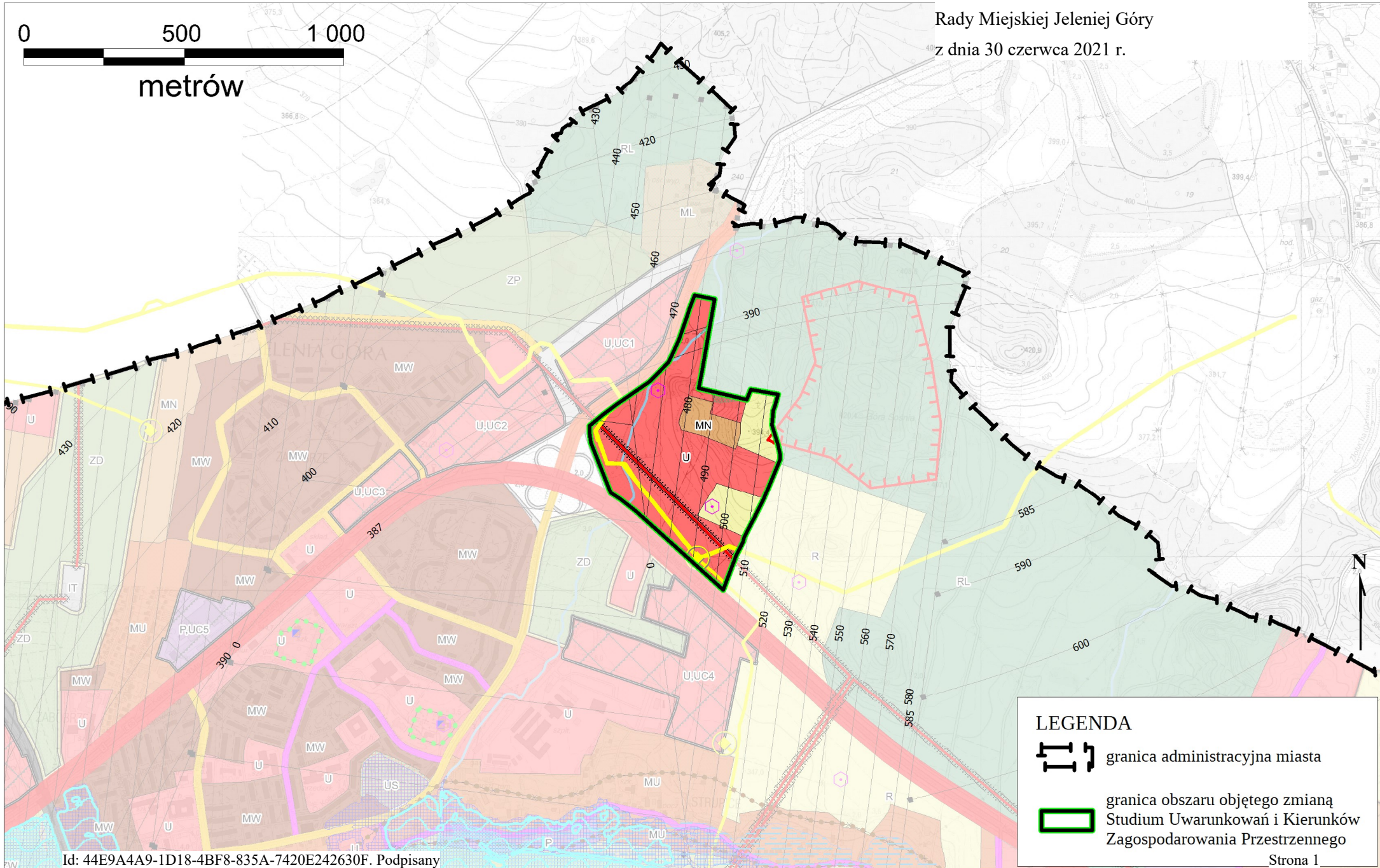
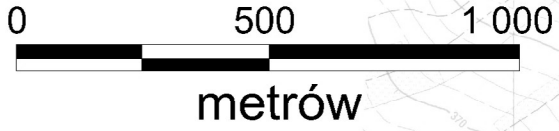
LEGENDA

-  granica administracyjna miasta
-  granica obszaru objętego zmianą Studium Uwarunkowań i Kierunków Zagospodarowania Przestrzennego





LEGENDA

 granica obszaru objętego zmianą Studium Uwarunkowań i Kierunków Zagospodarowania Przestrzennego



LEGENDA

-  granica administracyjna miasta
-  granica obszaru objętego zmianą Studium Uwarunkowań i Kierunków Zagospodarowania Przestrzennego

