

Projekt

z dniaZatwierdzony przez
.....

**UCHWAŁA NR
RADY MIEJSKIEJ JELENIEJ GÓRY**

z dnia 2015 r.

w sprawie ustalenia przebiegu dróg powiatowych al. Wojska Polskiego i ul. Sudeckiej na terenie miasta Jeleniej Góry.

Na podstawie art. 18 ust. 2 pkt 15 ustawy z dnia 8 marca 1990 r. o samorządzie gminnym (tekst jednolity: Dz. U. 2013 r. poz. 594 ze zmianami), art. 12 pkt 11 w związku z art. 92 ust. 1 pkt 1 i 2 ustawy z dnia 5 czerwca 1998 r. o samorządzie powiatowym (tekst jednolity: Dz. U. 2013 r. poz. 595 ze zmianami) oraz art. 6a ust. 3 ustawy z dnia 21 marca 1985 r. o drogach publicznych (tekst jednolity: Dz. U. 2013 r. poz. 260 ze zmianami), po zasięgnięciu opinii Prezydenta Miasta Jelenia Góra, Rada Miejska Jeleniej Góry uchwała, co następuje:

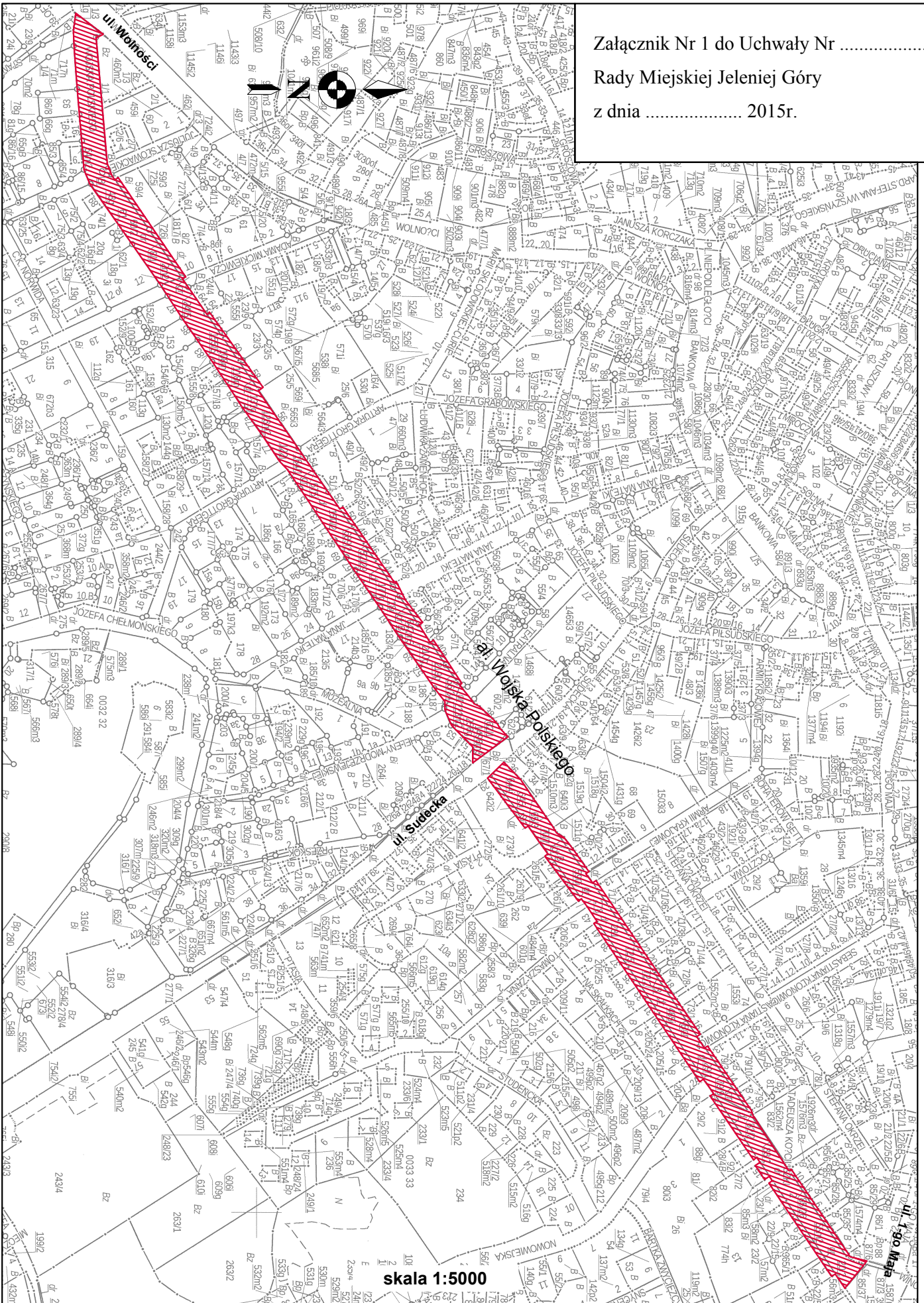
§ 1. Ustala się przebieg drogi powiatowej nr 2660D alei Wojska Polskiego położonej na działkach drogowych nr: · 2, 22/11, 23/1, 27/3, 28/3, 29/1 (obręb 0033 AM-1), · 281, 203/1, 205/17, 261/7, 273/2 (obręb 0033 AM-6), · 85/37, 85/20, 84/1, 83/1, 82/1, 79/9, 73/5, 72/4, 71/25, 70/23, 70/18 (obręb 0028 AM-59), · 150/2 (obręb 0032 AM-2), · 60/2 (obręb 0032 AM-1), · 56/35, 57/2, 56/23, 52/13, 23/10, 8/1 (obręb 0028 AM-57) na terenie Miasta Jelenia Góra. Przebieg powyższej drogi powiatowej nr 2660D określa Załącznik nr 1 (załącznik graficzny), który stanowi integralną część niniejszej Uchwały.

§ 2. Ustala się przebieg drogi powiatowej nr 2661D ulicy Sudeckiej położonej na działkach drogowych nr: · 1/1 (obręb 0043 AM-1) – część działki od skrzyżowania z al. Solidarności w kierunku al. Wojska Polskiego, · 136, 196/14, 197/2, 194/2, 188/10, 187/2, 186/2 (obręb 0033 AM-5), · 277/1, 247/2, 252/2, 253/2, 250/4, 276/2 (obręb 0033 AM-6), · 227/2, 224/5, 224/7, 217/2, 215/2, 214/2, 213/2, 211/2, 209/2, 205/13 (obręb 0032 AM-2), · 55, 53/4 (obręb 0028 AM-59), · 59/1 (obręb 0028 AM-58) na terenie Miasta Jelenia Góra. Przebieg powyższej drogi powiatowej nr 2661D określa Załącznik nr 2 (załącznik graficzny), który stanowi integralną część niniejszej Uchwały.

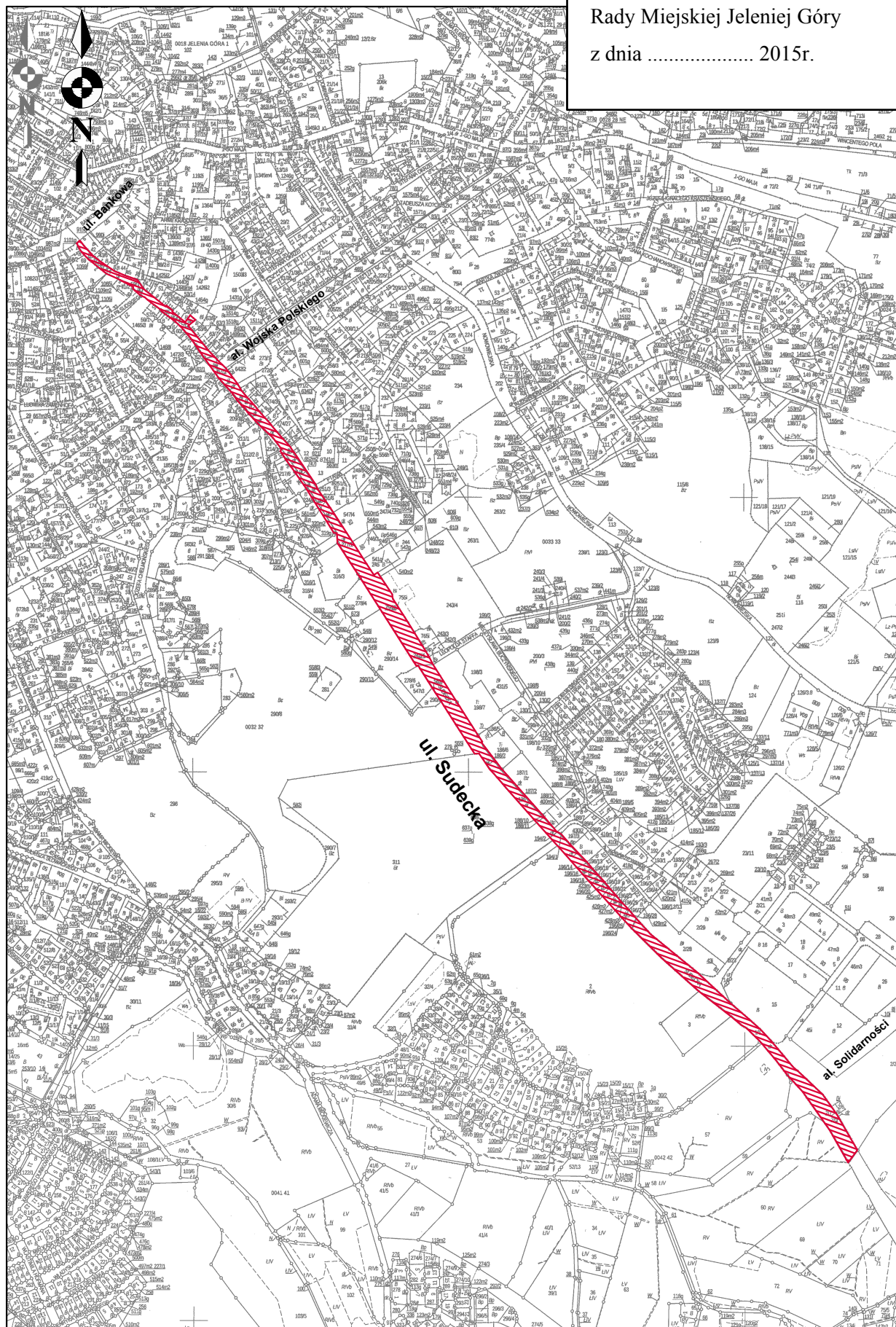
§ 3. Wykonanie Uchwały powierza się Prezydentowi Miasta Jeleniej Góry.

§ 4. Uchwała wchodzi w życie po upływie 14 dni od dnia jej ogłoszenia w Dzienniku Urzędowym Województwa Dolnośląskiego.

Załącznik Nr 1 do Uchwały Nr
Rady Miejskiej Jeleniej Góry
z dnia 2015r.



Załącznik Nr 2 do Uchwały Nr
Rady Miejskiej Jeleniej Góry
z dnia 2015r.



skala 1:10000

UZASADNIENIE

Uchwała ma na celu uporządkowanie i zaktualizowanie sieci dróg publicznych w Jeleniej Górze.

W związku z pismem z dnia 30.01.2015 r. Wicemarszałka Województwa Dolnośląskiego, w którym wyjaśnia że, ciąg ulic ul. Wincentego Pola, al. Wojska Polskiego (odcinek od ul. Wincentego Pola do ul. Sudeckiej) i ul. Sudeckiej (od al. Wojska Polskiego do al. Solidarności) w Jeleniej Górze w momencie oddania do użytkowania al. Solidarności, stał się ciągiem dróg gminnych, gdyż w oparciu o art. 10 ust. 5 ustawy o drogach publicznych *odcinek drogi zastąpiony nowo wybudowanym odcinkiem drogi z chwilą oddania go do użytkowania zostaje pozbawiony dotychczasowej kategorii i zaliczony do kategorii drogi gminnej*. W konsekwencji zmianie uległ przebieg drogi wojewódzkiej nr 367 i odbywa się on kolejno ulicami: ul. Wincentego Pola, al. Solidarności i ul. Sudecką.

W wyniku powyższego zaszła konieczność zmiany przebiegu dróg powiatowych al. Wojska Polskiego i ul. Sudeckiej poprzez przedłużenie ich o odcinki, które dotychczas stanowiły drogę wojewódzką nr 367.

Ciąg przedmiotowych dróg ma duże znaczenie komunikacyjne, drogi te stanowią główne arterie miasta, łączące sąsiednie powiaty. Al. Wojska Polskiego na odcinku od ul. Wolności do skrzyżowania z ul. Sudecką jest drogą powiatową nr 2660D, dlatego też po zmianie przebiegu drogi wojewódzkiej nr 367 pozostała część tej ulicy w sposób naturalny stanowi kontynuację drogi powiatowej nr 2660D. Ul. Sudecka od skrzyżowania z ul. Bankową do al. Wojska Polskiego jest drogą powiatową nr 2661D, w związku z czym wskazana jest zmiana jej przebiegu poprzez przedłużenie o odcinek od skrzyżowania z al. Wojska Polskiego do al. Solidarności.

Drogi powiatowe nr 2660D – ul. Sudecka i 2661D – al. Wojska Polskiego są zaliczone do kategorii dróg powiatowych zgodnie z art. 6a ustawy o drogach publicznych i wymienione są w *Uchwale Nr 637/XLVI/2002 Rady Miejskiej Jeleniej Góry z dnia 12 lutego 2002 r. w sprawie zaliczenia dróg na terenie miasta Jeleniej Góry do kategorii dróg powiatowych i gminnych*.

W związku z powyższym podjęcie powyższej uchwały staje się zasadne.

Proces zmiany przebiegu drogi powiatowej opiera się o art. 6a ust. 3 ustawy z dnia 21 marca 1985 r. o drogach publicznych, zgodnie z którym „ustalenie przebiegu istniejących dróg powiatowych następuje w drodze uchwały rady powiatu, po zasięgnięciu opinii wójtów (burmistrzów, prezydentów miast) gmin, na obszarze których przebiega droga”. Zgodnie z art. 92 ust. 1 pkt 1 i 2 ustawy z dnia 5 czerwca 1998 r. o samorządzie powiatowym funkcje organów powiatu w miastach na prawach powiatu sprawuje: rada miasta i prezydent miasta, dlatego też do kompetencji Rady Miejskiej Jeleniej Góry należy podjęcie niniejszej uchwały po zasięgnięciu opinii Prezydenta Miasta.