



Miejscowy plan zagospodarowania przestrzennego dla wybranych terenów położonych w jednostce "Czarne" w Jeleniej Górze

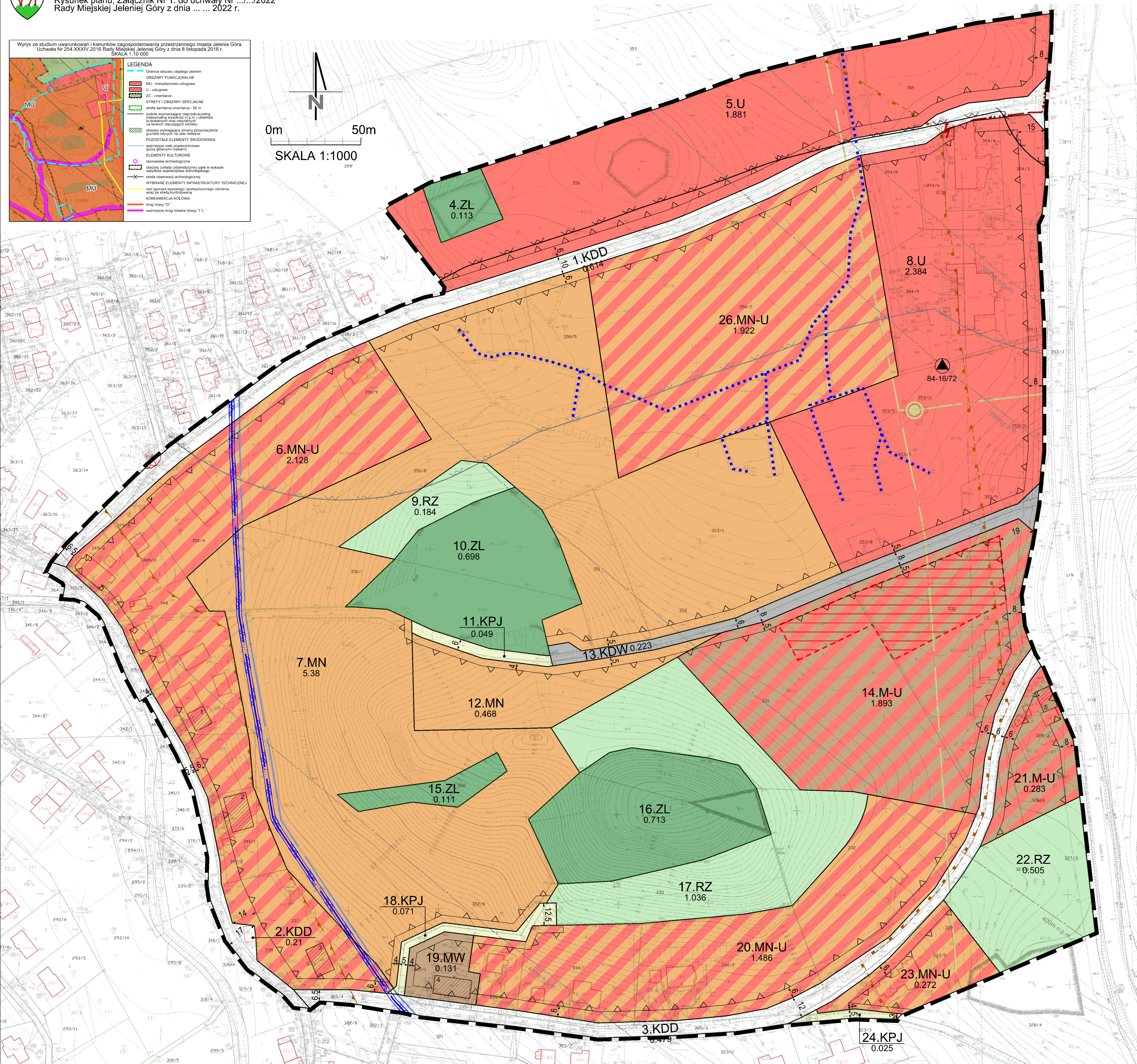
Rysunek planu, Załącznik Nr 1. do uchwały Nr/2022
Rady Miejskiej Jeleniej Góry z dnia 2022 r.

Wyrzys ze studium uwarunkowań i kierunków zagospodarowania przestrzennego miasta Jelenia Góra.
Uchwała Nr 254.XXXIV.2016 Rady Miejskiej Jeleniej Góry z dnia 8 listopada 2016 r.
SKALA 1:10 000

LEGENDA

- Granica obszaru objętego planem
- OBSZARY FUNKCYJNALNE
- MU - mieszkaniowo-usługowe
- U - usługowe
- ZC - cmentarz
- STREPY I OBSZARY SPECJALNE
- strefa ochrony konserwatorskiej - OW
- obszary wyznaczone w celu wyłączenia z zabudowy w miejscach o szczególnym walorze krajoznawczym, historycznym, kulturowym, przyrodniczym lub naukowym
- obszary wyznaczone zmiany przeznaczenia gruntów rolnych na cele mieszkalne
- PODSTAWNE ELEMENTY ŚRODOWISKA
- ważniejsze obiekty zabytkowe (zostały oznaczone)
- ELEMENTY KULTUROWE
- stanowiska archeologiczne
- obszary (strefy) o znaczeniu lokalnym w zakresie zabudowy w miejscach o szczególnym walorze krajoznawczym, historycznym, kulturowym, przyrodniczym lub naukowym
- WYBRANE ELEMENTY INFRASTRUKTURY TECHNICZNEJ
- skł. gazowa wysięgnik (podwyższonego ciśnienia w celu dostarczenia gazu do stacji kontrolowania)
- KOMUNIKACJA KOLEJOWA
- drogi klasy "D"
- ważniejsze drogi lokalne (stopy "L")

0m 50m
SKALA 1:1000



OZNACZENIA

OBOWIĄZUJĄCE USTALENIENIA PLANU

- Granica obszaru objętego planem
- Linia rozgraniczająca tereny o różnym przeznaczeniu lub różnych zasadach zagospodarowania
- Nieprzekraczalna linia zabudowy
- 1.KDD - Symbol terenu
- Powierzchnia terenu [ha]
- MW - Teren zabudowy mieszkaniowej wielorodzinnej
- M-U - Teren zabudowy mieszkaniowej wielorodzinnej lub/i jednorodzinnej lub/i usługowej
- MN - Teren zabudowy mieszkaniowej jednorodzinnej
- MN-U - Teren zabudowy mieszkaniowej jednorodzinnej lub/i usługowej
- U - Teren zabudowy usługowej
- RZ - Teren łąk i pastwisk
- ZL - Teren lasu
- KPJ - Teren niepublicznej komunikacji pieszo-jedznej
- KDD - Teren dróg publicznych klasy dojazdowej
- KDW - Teren dróg wewnętrznych
- 1 - Zabytkowy budynek ujęty w gminnej ewidencji zabytków
- Granica historycznego układu ruralistycznego dawnej wsi Czarne ujętego w gminnej ewidencji zabytków
- Granica strefy ochrony konserwatorskiej "OW"
- Stanowisko archeologiczne
- Granica pasa technologicznego wyznaczonego wzdłuż dystrybucyjnej - napowietrznej linii elektroenergetycznej średniego napięcia 20kV zlokalizowanej poza granicą obszaru objętego planem
- Granica pasa technologicznego wyznaczonego wzdłuż wodociągu magistralnego DN250
- Wydzielenie wewnętrzne

OZNACZENIA PLANU O CHARAKTERZE INFORMACYJNYM LUB WYNIKAJĄCE Z PRZEPISÓW ODREBNYCH

- Wymiarowanie [m]
- Dystrybucyjna - kablowa linia elektroenergetyczna średniego napięcia 20kV
- Wewnętrzna stacja trafo
- Nieczynny gazociąg podwyższonego średniego ciśnienia DN250 PN 1,6MPa relacji Ściegny-Jelenia Góra 2
- Nieczynny zespół zaporowo-upustowy gazu
- Wg - Wodociąg magistralny DN250
- Wg - Nieczynny wodociąg magistralny DN200
- Granica strefy od cmentarza z ograniczeniami w użytkowaniu i zagospodarowaniu terenu
- 50 m
- 150 m
- Granica powierzchni ograniczających wysokość obiektów budowlanych oraz naturalnych lotniska Jelenia Góra
- Rów melioracyjny niewydzielony liniami rozgraniczającymi (część sieci drenarskiej)

