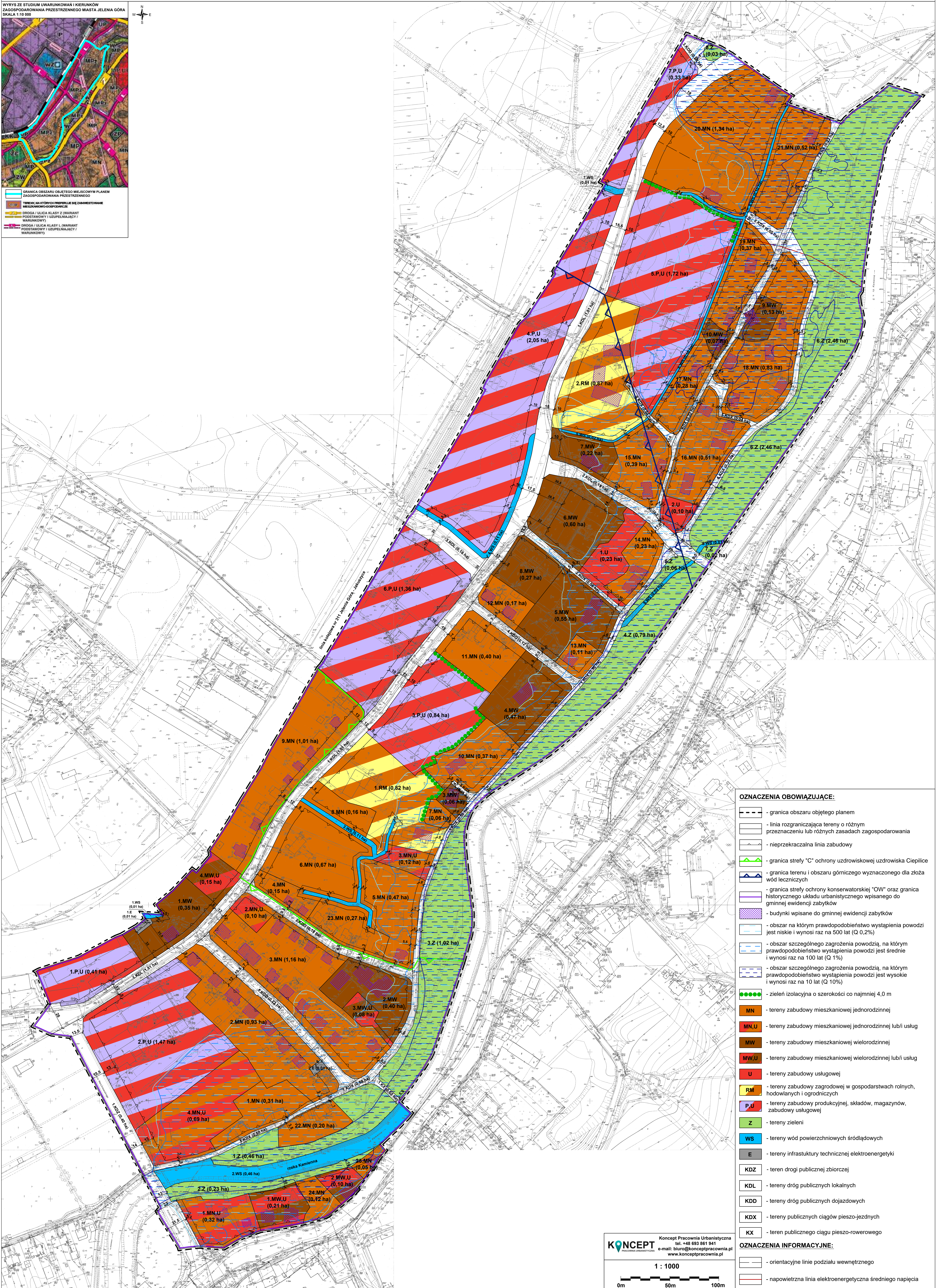
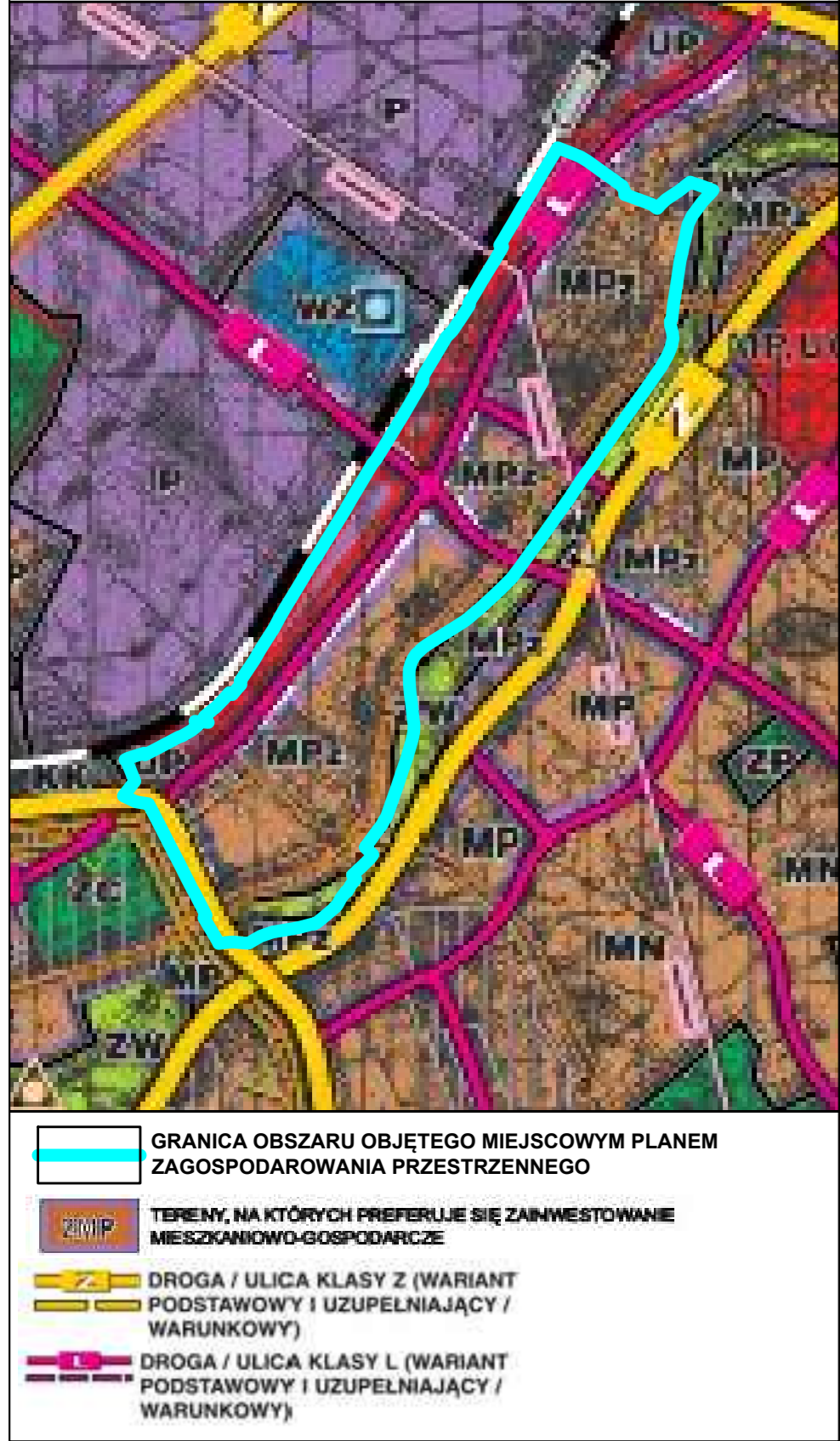


# MIJSCOWY PLAN ZAGOSPODAROWANIA PRZESTRZENNEGO DLA TERENU W REJONIE ULICY CEGLANEJ W JELENIEJ GÓRZE

ZALĄCZNIK NR 1  
DO UCHWAŁY NR... RADY MIEJSKIEJ JELENIEJ GÓRY Z DNIA...  
PODZIAŁONEJ W DZIENNIKU URZĘDOWYM...  
WOJEWÓDZTWA DOLNOŚLĄSKIEGO POZ. Z DNIA...

WYRYS ZE STUDIUM UWARUNKOWAŃ I KIERUNKÓW  
ZAGOSPODAROWANIA PRZESTRZENNEGO MIASTA JELENIA GÓRA  
SKALA 1:10 000



**OZNACZENIA OBOWIĄZUJĄCE:**

- - - granica obszaru objętego planem
- - - linia rozgraniczająca tereny o różnym przeznaczeniu lub różnych zasadach zagospodarowania
- - - nieprzekraczalna linia zabudowy
- - - granica strefy "C" ochrony uzdrowiskowej uzdrowiska Cieplice
- - - granica terenu i obszaru górniczego wyznaczonego dla złoża wód leczniczych
- - - granica strefy ochrony konserwatorskiej "OW" oraz granica historycznego układu urbanistycznego wpisanego do gminnej ewidencji zabytków
- - - budynki wpisane do gminnej ewidencji zabytków
- - - obszar na którym prawdopodobieństwo wystąpienia powodzi jest niskie i wynosi raz na 500 lat (Q 0,2%)
- - - obszar szczególnego zagrożenia powodzią, na którym prawdopodobieństwo wystąpienia powodzi jest średnie i wynosi raz na 100 lat (Q 1%)
- - - obszar szczególnego zagrożenia powodzią, na którym prawdopodobieństwo wystąpienia powodzi jest wysokie i wynosi raz na 10 lat (Q 10%)
- - - zieleni izolacyjna o szerokości co najmniej 4,0 m
- MN - tereny zabudowy mieszkaniowej jednorodzinnej
- MN,U - tereny zabudowy mieszkaniowej jednorodzinnej lubi usług
- MW - tereny zabudowy mieszkaniowej wielorodzinnej
- MW,U - tereny zabudowy mieszkaniowej wielorodzinnej lubi usług
- U - tereny zabudowy usługowej
- RM - tereny zabudowy zagrodowej w gospodarstwach rolnych, hodowlanych i ogrodniczych
- P,U - tereny zabudowy produkcyjnej, składów, magazynów, zabudowy usługowej
- Z - tereny zieleni
- WS - tereny wód powierzchniowych śródlądowych
- E - tereny infrastruktury technicznej elektroenergetyki
- KDZ - teren drogi publicznej zbiorczej
- KDL - tereny dróg publicznych lokalnych
- KDD - tereny dróg publicznych dojazdowych
- KDX - tereny publicznych ciągów pieszo-jezdnich
- KX - teren publicznego ciągu pieszo-rowerowego

**OZNACZENIA INFORMACYJNE:**

- - - orientacyjne linie podziału wewnętrznego
- - - napowietrzna linia elektroenergetyczna średniego napięcia

**KONCEPT** KONCEPCJE I PLANOWANIE  
 Koncept Pracownia Urbanistyczna  
 tel. +48 693 861 941  
 e-mail: biuro@konceptpracownia.pl  
 www.konceptpracownia.pl

1 : 1000

0m 50m 100m