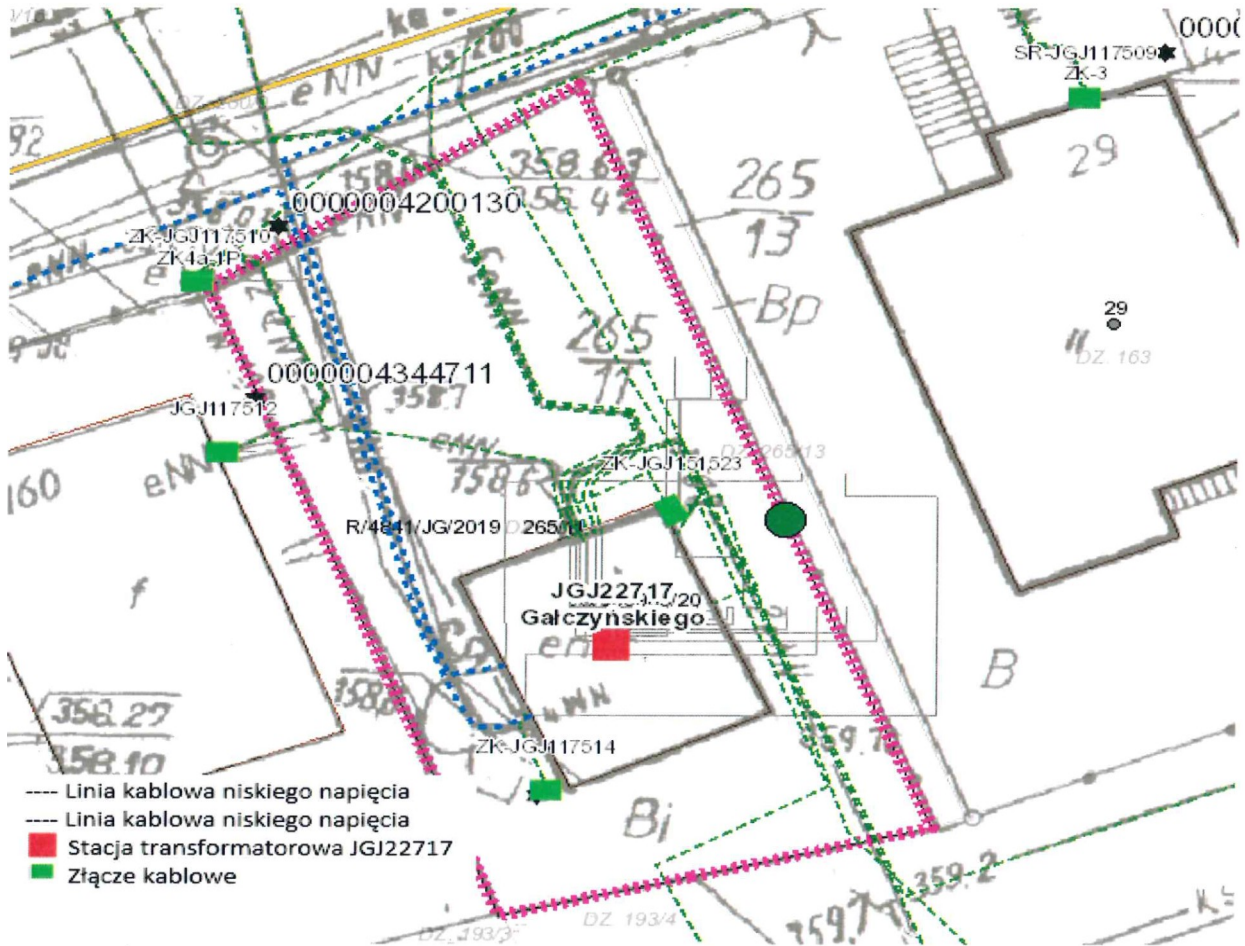


Załącznik nr 2 do zarządzenia Prezydenta Miasta Jeleniej Góry nr 0050.1381.2022.VIII
z dnia 20 maja 2022 r.

Działka nr 265/11 ul. Reja Jeleniej Górze (obr. 0041, AM-5), zabudowana wewnętrzną stacją transformatorową JGJ 22717 wraz z powiązaniem liniowymi niskiego i średniego napięcia.



- Stacja transformatorowa wewnętrzna JGJ22717 - 49 m².
- Wielotorowa linia kablowa niskiego napięcia – łączna długość 30 m, szerokość 1 m. Powierzchnia pasa służebności – 30 m².
- Jednotorowa linia kablowa niskiego napięcia – łączna długość 60 m, szerokość 0,5 m. Powierzchnia pasa służebności 30 m².
- Linia kablowa średniego napięcia – łączna długość 35 m, szerokość 0,5 m. Powierzchnia pasa służebności 17,5 m².
- Złącza kablowe NN – szt. 2, powierzchnia 1 m. Złącza zawarte z pasie służebności określonym dla stacji transformatorowej.

Prezydent Miasta
Jeleniej Góry
Jerzy Łuźniak