



Wpłynęło: 25-05-2022 roku

Załącznik

Podpis

Radna Rady Miejskiej Jeleniej Góry
Aneta Kolendo



Jelenia Góra, 25.05.2022

Sz.P.

Jerzy Łuzniak

Prezydent Miasta Jeleniej Góry

Z myślą o zmotoryzowanych Mieszkańcach Jeleniej Góry zwracam się z prośbą o wprowadzenie w naszym mieście poniższych rozwiązań komunikacyjnych:

1. Lokalizacja: ul. Jana III Sobieskiego (na wysokości marketu Aldi) – mapa na załączniku nr 1:

Umożliwienie skrętu w lewo (w kierunku Zgorzelca) z prawego pasa ulicy Sobieskiego, poprzez zamontowanie sygnalizatora kierunkowego do skrętu w lewo. Obecnie w lewo można jechać tylko z lewego pasa ulicy Sobieskiego, co powoduje znaczne spowolnienie ruchu na całej ulicy i tworzące się zatory komunikacyjne, w związku z dużą liczbą pojazdów wyjeżdżających z ulicy Sobieskiego w stronę Zgorzelca (w lewo). Z prawego pasa dozwolony jest obecnie wyłącznie skręt w prawo (w kierunku Zabobrza). Obciążenie prawego pasa ruchu jest znikome, zaś nieliczni kierowcy chcący w tym miejscu skręcić w prawo są blokowani przez ciąg samochodów czekających na zielone światło do skrętu w lewo, które daje tylko ok.17 sekund na przejazd. Tak krótki czas pozwala opuścić skrzyżowanie zaledwie kilku (6-7) pojazdom. Umożliwienie na tym skrzyżowaniu skrętu w lewo również z prawego pasa, pozwoliłoby szybciej rozładować ruch na ulicy Sobieskiego, bez konieczności wydłużania aktywności zielonego światła. Prawy pas pozwalałby na skręt zarówno w prawo jak i w lewo, z różnym czasem zielonego światła dla obu kierunków.

2. Lokalizacja: ul. Sudecka, ul. Bankowa – mapa na załączniku nr 2:

Podzielenie na dwa pasy ruchu w jednym kierunku jezdni ulicy Sudeckiej przed skrzyżowaniem z ulicą Bankową oraz jezdni ulicy Bankowej w kierunku Placu Niepodległości, pozwoliłoby na rozładowanie korków na obu tych ulicach. Obecnie kierowcy poruszają się ulicą Sudecką w jednym ciągu, wjeżdżając na ulicę Bankową na lewy pas ruchu, pozostawiając często całkowicie wolny prawy pas ruchu na ulicy Bankowej, do którego dojazd jest blokowany przez kolejnych kierowców ustawionych w różny, niezorganizowany sposób na ulicy Sudeckiej. Gdyby jezdnia ulicy Sudeckiej została podzielona na dwa pasy ruchu (np. od skrzyżowania z ul. Piłsudskiego), pojazdy ustawiające się na lewym pasie wjeżdżałyby na ul. Bankową na lewy pas, zaś kierowcy z prawego pasa ul. Sudeckiej wjeżdżaliby na prawy pas ul. Bankowej, nieblokowani przez jadących lewym pasem lub skręcających w ul. Matejki.

Proszę o pozytywne rozpatrzenie mojego wniosku.

Aneta Kolendo

Radna Rady Miejskiej

Jeleniej Góry

Urząd Miasta Jelenia Góra

Departament Prezydenta

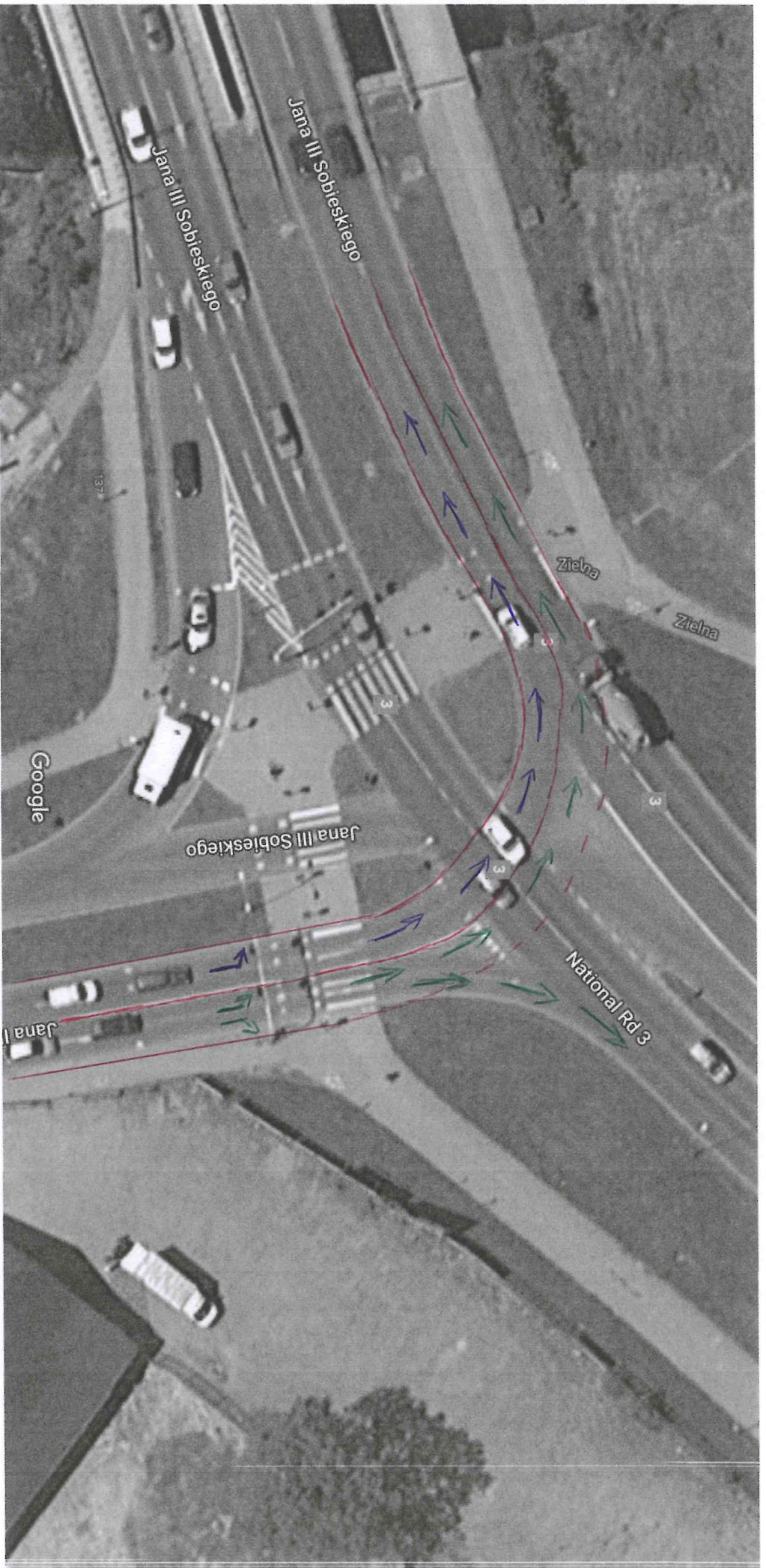
Biuro Rady Miejskiej

Plac Ratuszowy 58, 58-500 Jelenia Góra

tel.: +48 75 75 46 108 / fax: +48 75 75 46 123

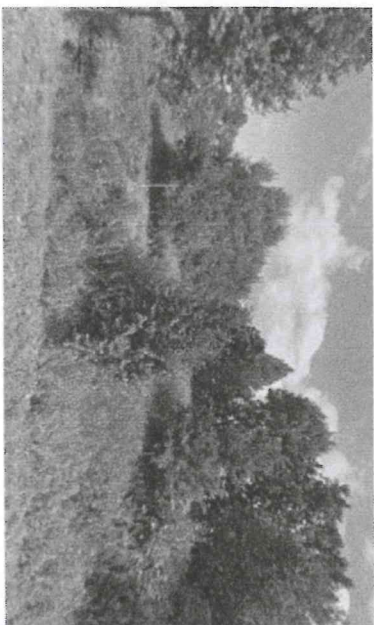
e-mail: rm_um@jeleniagora.pl

Google



Zdjęcie ©2022 GEODIS Brno, MGPF Aero, Dane mapy ©2022 Google 10 m

Google Sudecka



Sudecka

58-500 Jelenia Góra

-  Wyznacz trasę
-  Zapisz
-  W pobliżu
-  Wyslij na telefon
-  Udostępnij

Zdjęcia



Zdjęcia ©2022 GEODIS Brno, MGGP Aero, Dane mapy ©2022 Google

10 m

[Handwritten signature]