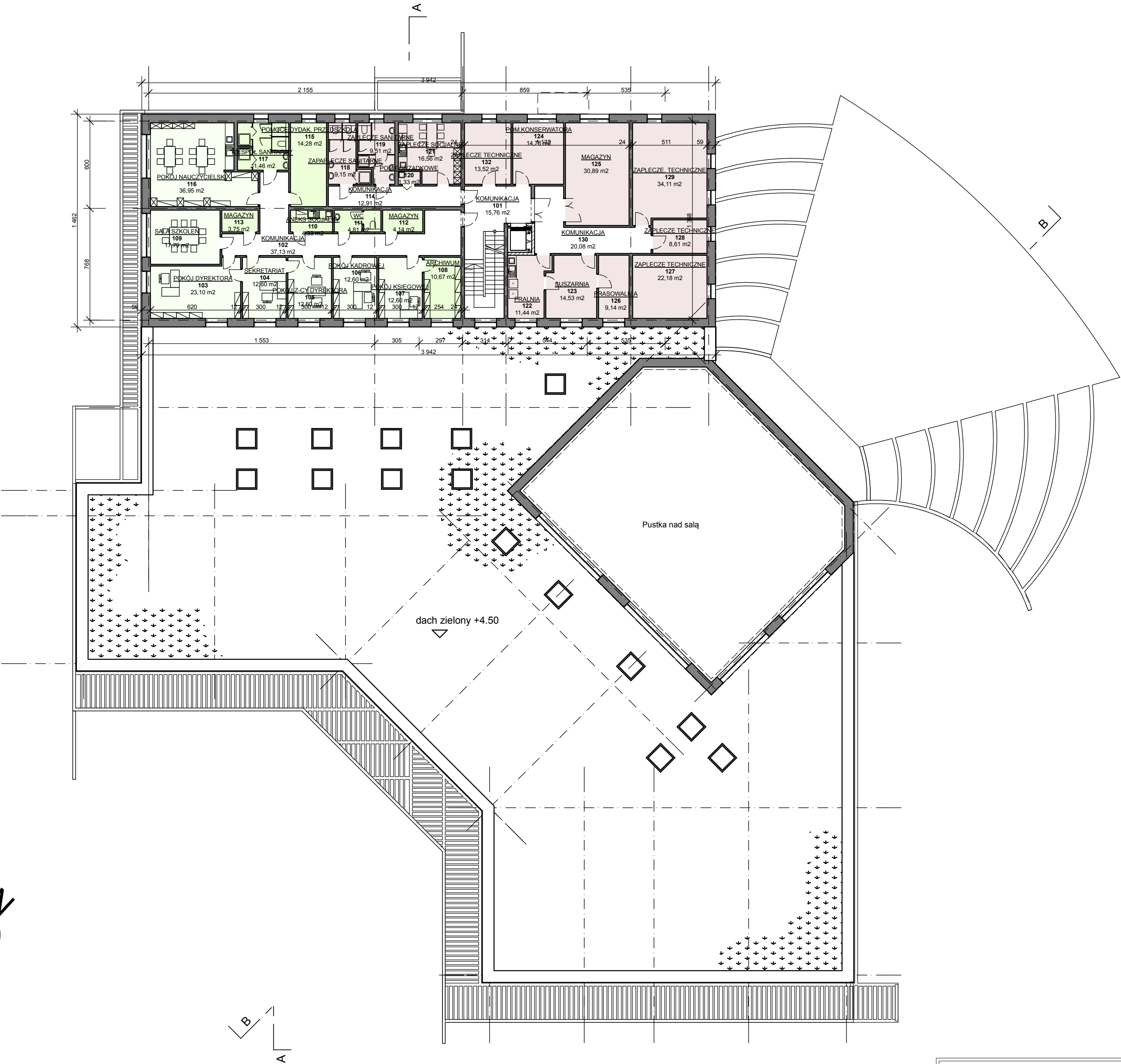


Piętro

101	KOMUNIKACJA	15,76
102	KOMUNIKACJA	37,13
103	POKÓJ DYREKTORA	23,10
104	SEKRETARIAT	12,60
105	POKÓJ Z-CY DYREKTORA	12,60
106	POKÓJ KADROWEJ	12,60
107	POKÓJ KSIĘGOWEJ	12,60
108	ARCHIWUM	10,67
109	SALA SZKOLEŃ	17,79
110	ANEKS SOCJALNY	4,33
111	WC	4,81
112	MAGAZYN	4,14
113	MAGAZYN	3,75
114	KOMUNIKACJA	12,91
115	POMOCE DYDAK. PRZEDSZKOLA	14,28
116	POKÓJ NAUCZYCIELSKI	36,95
117	ZESPÓŁ SANITARNY	11,46
118	ZAPLECZE SANITARNE	9,15
119	ZAPLECZE SANITARNE	9,51
120	POM.PORZĄDKOWE	1,33
121	ZAPLECZE SOCJALNE	16,56
122	PRALNIA	11,44
123	SUSZARNIA	14,53
124	POM.KONSERWATORA	14,78
125	MAGAZYN	30,89
126	PRASOWALNIA	9,14
127	ZAPLECZE TECHNICZNE	22,18
128	ZAPLECZE TECHNICZNE	8,61
129	ZAPLECZE TECHNICZNE	34,11
130	KOMUNIKACJA	20,08
132	ZAPLECZE TECHNICZNE	13,52
		463,31 m2
CAŁOŚĆ		2 502,70 m2



 format pracownia projektowa		Pracownia Projektowa Format ul. Mickiewicza 20b/2 58-500 Jelenia Góra tel./fax 075/75-529-65	
Temat:	Koncepcja programowo- przestrzenna na budowę przedszkola w Jeleniej Górze	Branża:	Architektura
Adres:	część działki 1/56 AM-33 obręb 0060 ul. Wilkomirskiego Jelenia Góra	Stadium:	Koncepcja
Tytuł rysunku:	Rzut piętra	Skala:	1:200
Projektant:	mgr inż. arch. Hanna Cichoń upr. nr 166/88/Lw specjalność architektoniczna bez ograniczeń	Data:	10.08.2015r.
Sprawdzający:	mgr inż. arch. Jerzy Robert Cichoń upr. nr 26/88/Lw specjalność architektoniczna bez ograniczeń	Nr Arkusza:	A04
Asystent projektanta:	mgr inż. arch. Ewelina Ilek mgr inż. arch. Tomasz Cichoń		