



Jelenia Góra, dn. 19.07.2022 r.

Pan  
Jerzy Łuźniak  
Prezydent  
Miasta Jeleniej Góry



*Szanowny Panie Prezydencie*

W związku z licznymi skargami mieszkańców ul. Ptasiej oraz ul. Wzgórze Grota-Roweckiego wnioskuję o zwrócenie uwagi na poniższe:

- samochody parkowane są w miejscach niedozwolonych – (zakazy zatrzymywania się i postoju, chodniki, miejsca dla niepełnosprawnych)



Miejsce dla niepełnosprawnych oznaczone jest znakiem pionowym z tabliczką D18a + T-29, jednakże nie przeszkadza to w parkowaniu na połowie miejsca przeznaczonego dla osoby niepełnosprawnej, a osoby poruszające się na wózku mają olbrzymi kłopot z wydostaniem się z pojazdu. Dodatkowo chodniki są zastawione, nie ma możliwości przejść z wózkiem inwalidzkim ani z wózkiem dziecięcym. Sam pieszy poprzez złe parkowanie mieszkańców oraz zaniedbane, porośnięte chodniki ma utrudnione lub całkowicie niemożliwe przejście. Gałęzie drzewostanu stwarzają zagrożenie uszkodzenia oczu a spadające owoce tworzą śliską niebezpieczną nawierzchnię – wnioskuje o wycięcie drzewa, które swoimi gałęziami zasłania znak drogowy

i nasadzenie iglaków





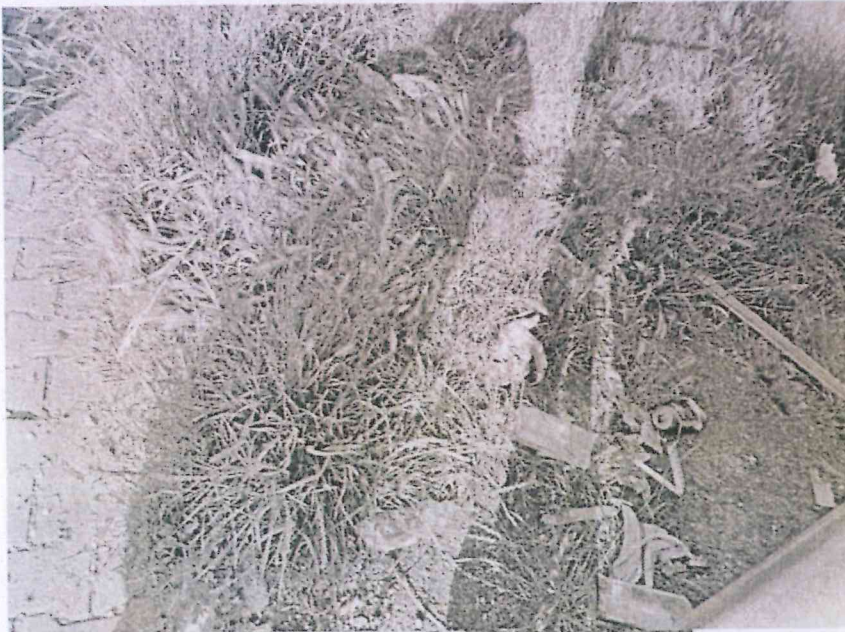
- wnioskuję o rozpatrzenie możliwości poszerzenia chodnika w stronę trawy i zniwelowanie stromego i niebezpiecznego zjazdu z chodnika - ryzyko uderzenia w parkujący czerwony samochód  
oraz wycięcie drzewa, oczyszczenie zaniedbanego chodnika



- przy parkingach zarośnięte chodniki dookoła, trawa i inna roślinność wchodzi na chodnik, nie jest zamiatane wokół co dodatkowo utrudnia przejście pieszych,

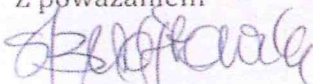
- parkowanie samochodów na całej szerokości chodnika,

- wokół dawnego sklepu przy u. Wzgórze Grota-Roweckiego pełno śmieci, trawa wyrasta pomiędzy kostką



W związku z zaniedbanym terenem wokół tych w/w ulic proszę o rozpatrzenie moich wniosków.

Z poważaniem



Beata Wójtowicz

