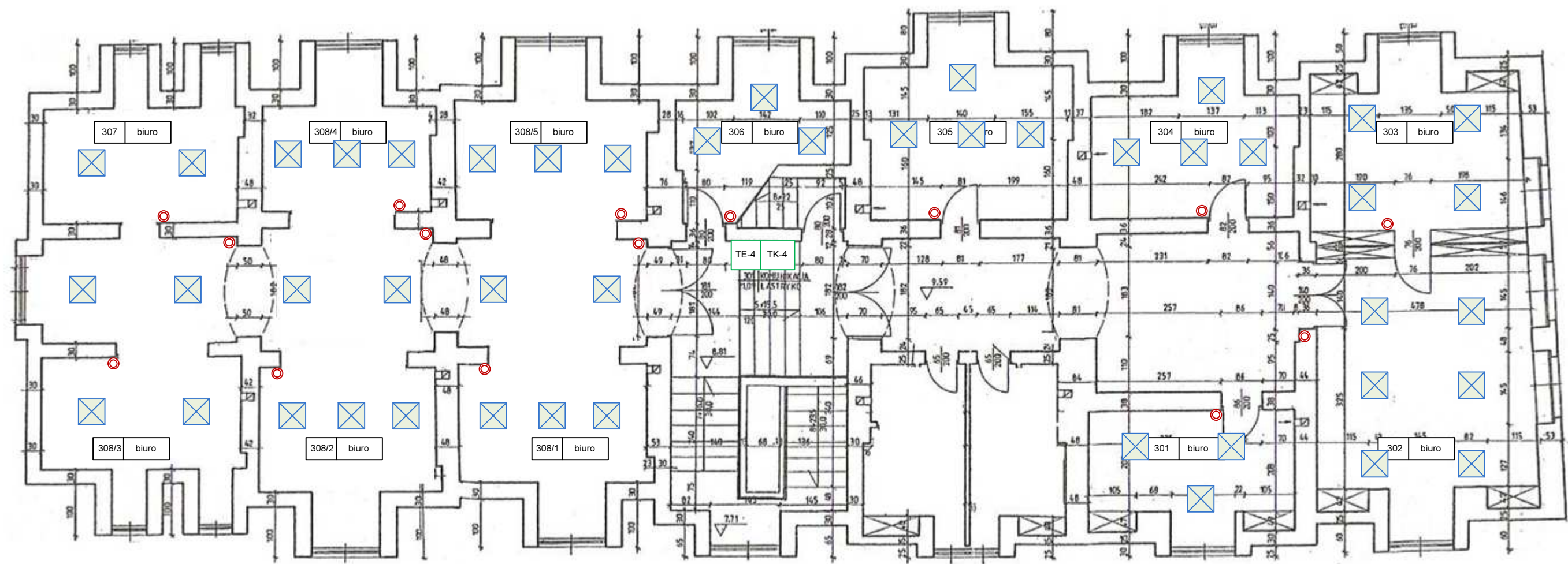


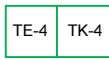


Zasilanie w energię elektryczną nowych lamp LED realizowane będzie w oparciu o istniejący system zasilania w poszczególnych pomieszczeniach.  
Obwody oświetleniowe zasilane są z tablicy bezpiecznikowej TE-4 zlokalizowanej na klatce schodowej na III piętrze.  
Istniejące oprawy oświetleniowe należy zdemontować.  
Istniejące wyłączniki oświetlenia należy zdemontować na ich miejsce montować ściemniacze



	Oprawa oświetleniowa LED 40W – 48W Barwa neutralna 3300 – 5300K
	Ściemniacz 1-100%
	Tablice bezpiecznikowe pietrowe

Obiekt:	Urząd Miasta Jelenia Góra, Pl. Ratuszowy 58, 58-500 Jelenia Góra,		
Temat:	Wymiana opraw oświetleniowych w pomieszczeniach biurowych		
Rysunek:	Rozmieszczenie opraw oświetleniowych w pomieszczeniach biurowych – III piętro		
Data:	10.2015	Branża:	elektryczna
Projektant:			nr rysunku IE - 3