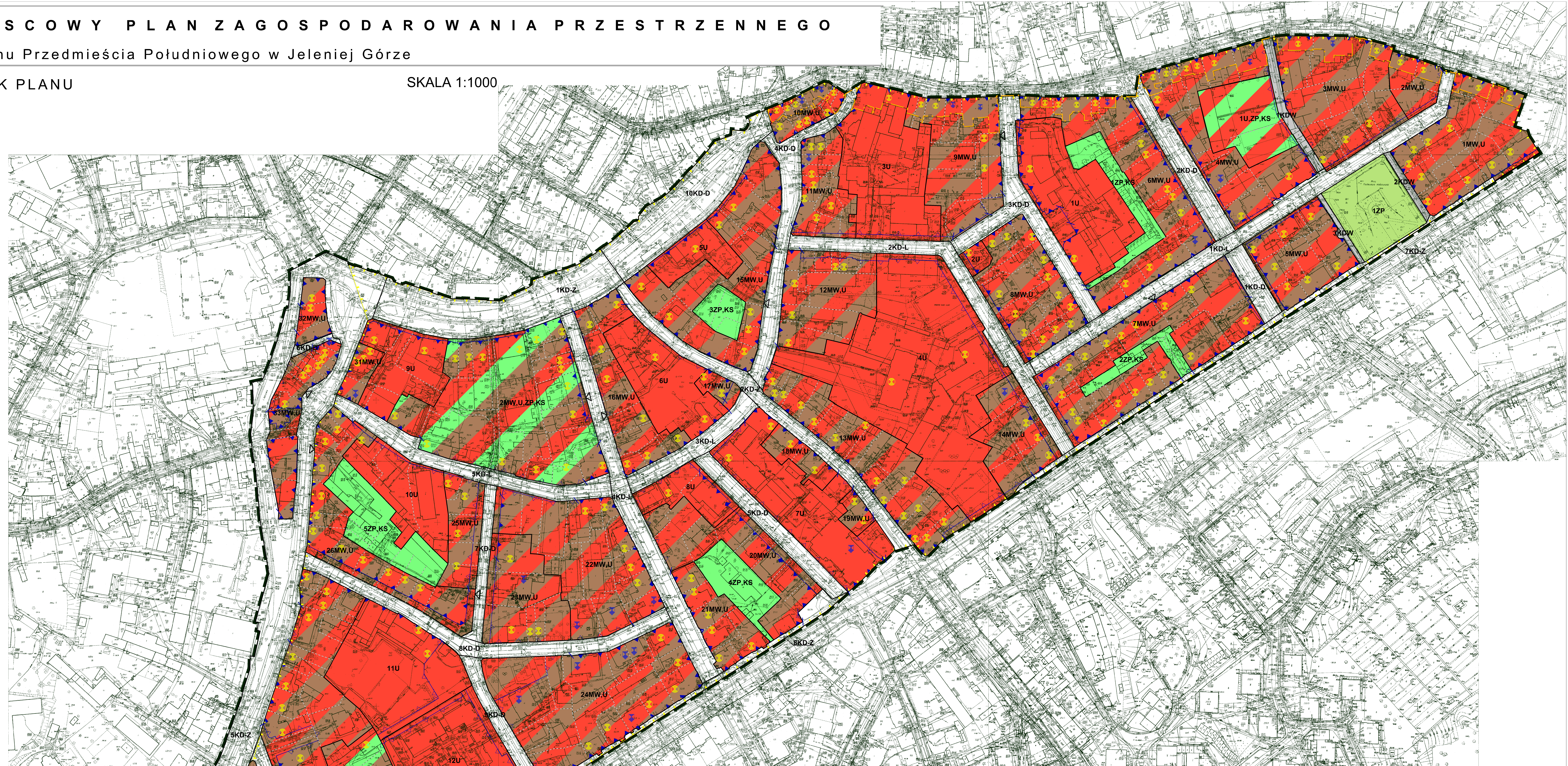


MIEJSCOWY PLAN ZAGOSPODAROWANIA PRZESTRZENNEGO

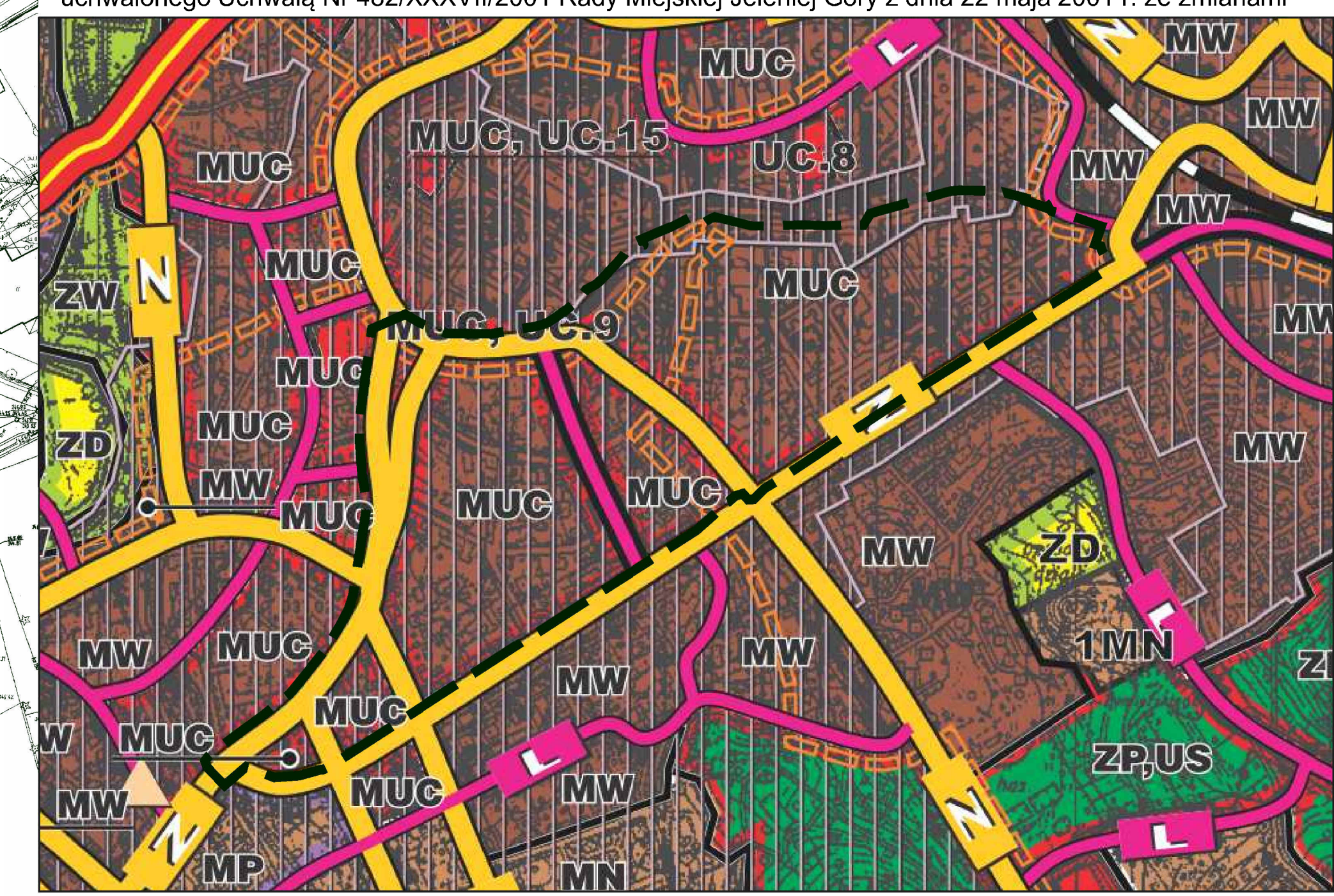
dla terenu Przedmieścia Południowego w Jeleniej Górze

RYSUNEK PLANU

SKALA 1:1000



Wzrys ze Studium uwarunkowań i kierunków zagospodarowania przestrzennego miasta Jelenia Góra uchwalonego Uchwałą Nr 482/XXXVII/2001 Rady Miejskiej Jeleniej Góry z dnia 22 maja 2001 r. ze zmianami



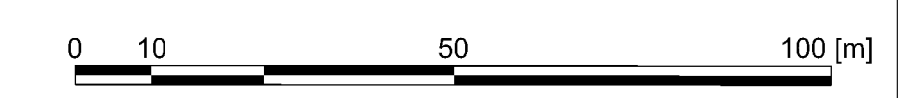
LEGENDA

OZNACZENIA OBOWIĄZUJĄCE

- granica obszaru objętego planem (łącznie z granicą strefy ochrony konserwatorskiej "OW")
- linie rozgraniczające tereny o różnym przeznaczeniu lub różnych zasadach zagospodarowania oraz ich oznaczenia
- nieprzekraczalne linie zabudowy
- obowiązujące linie zabudowy
- punkt zmiany rodzaju linii zabudowy
- MW,U tereny zabudowy mieszkaniowej wielorodzinnej (lub usługowej)
- U,ZP,KS tereny zabudowy mieszkaniowej wielorodzinnej (lub usługowej) oraz tereny zieleni urządzonej (lub komunikacji samochodowej)
- U tereny zabudowy usługowej
- U,ZP,KS tereny zabudowy usługowej (lub tereny zieleni urządzonej i/ub tereny obsługi komunikacji)
- ZP tereny zieleni urządzonej (lub komunikacji samochodowej)
- KD-Z tereny dróg publicznych klasy zbiorczej
- KD-L tereny dróg publicznych klasy lokalnej
- KD-D tereny dróg publicznych klasy dojazdowej
- KD-W tereny dróg wewnętrznych

OZNACZENIA INFORMACYJNE

- obiekty wpisane do ewidencji zabytków
- linia proponowanego podziału działek
- obiekty wpisane do rejestru zabytków
- obszar wchodzący w skład układu urbanistycznego wpisano do rejestru zabytków pod nr A/5836 z dnia 05.07.2012 r.
- obszar zespołu ciągu budowlanego kamienie 1 Maja 1-88 wpisano do rejestru zabytków pod nr A/4943/494J z dnia 10.03.77 r.
- przjazd bramowy istniejący lub projektowany



Załącznik nr 1 do Uchwały
Rady Miejskiej Jeleniej Góry
z dnia

Przewodniczący
Rady Miejskiej Jeleniej Góry

Lex Urbis

Miejscowy Plan Zagospodarowania Przestrzennego dla terenu Przedmieścia Południowego w Jeleniej Górze

skala rysunku
1:1 000