

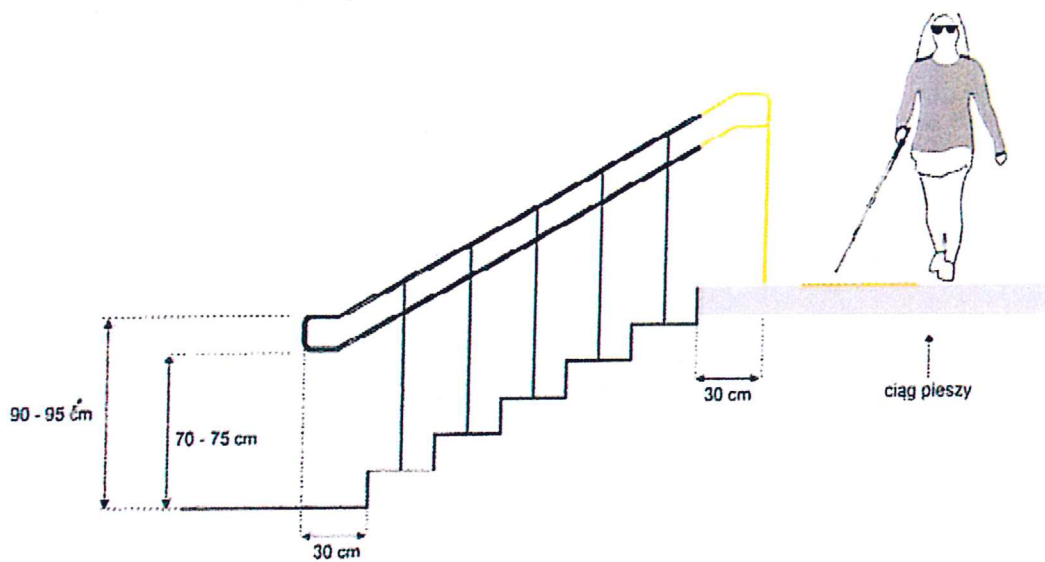


## Dostępny samorząd – granty

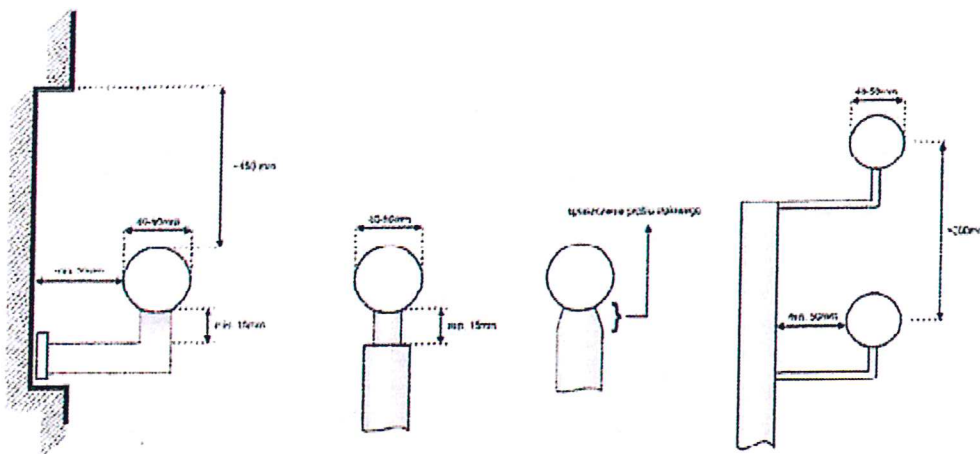
Załącznik nr 1 do Opisu przedmiotu zamówienia

Nr referencyjny nadany sprawie przez Zamawiającego: OUO.271.1.9.2023.EC

**Montaż poręczy i uchwytów przy wejściach oraz ciągach komunikacyjnych w budynkach Urzędu Miasta Jelenia Góra w związku z realizacją przedsięwzięcia grantowego „Dostępny Urząd Miasta Jelenia Góra”, finansowanego w ramach projektu „Dostępny samorząd - granty” realizowanego przez Państwowy Fundusz Rehabilitacji Osób Niepełnosprawnych.**



Rys 6 Poręcze

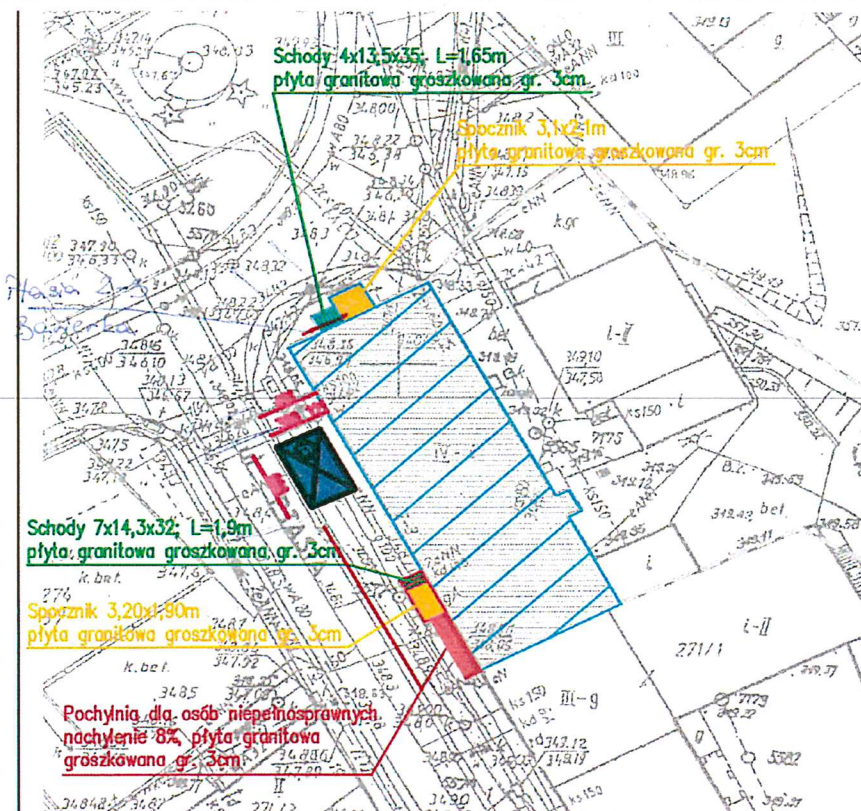


Rys 7 Powierzchnie chwytne poręczy

## Dostępny samorząd – granty



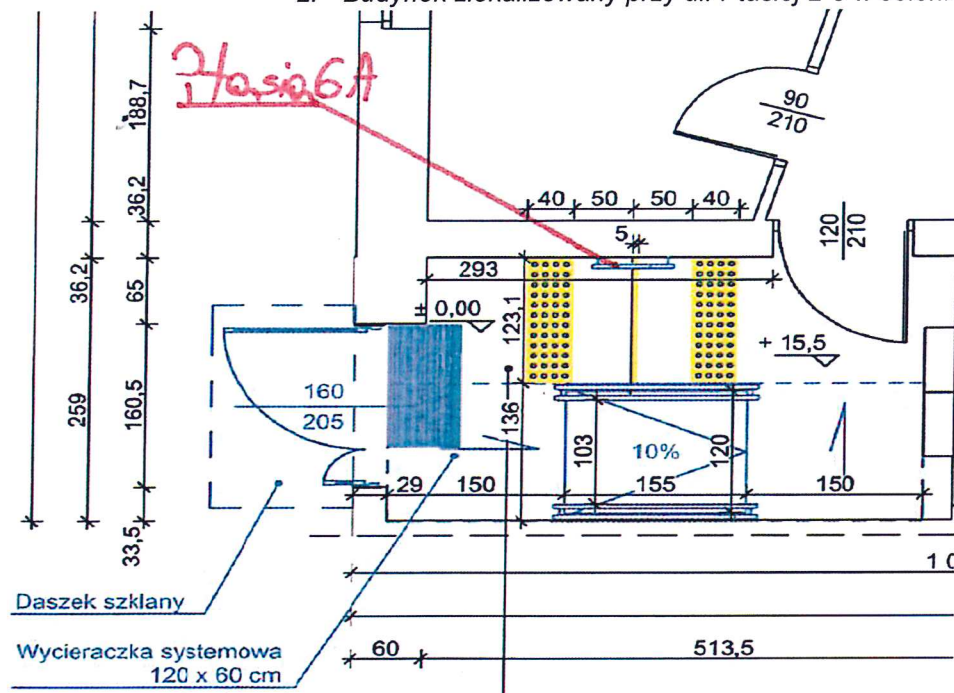
1. Budynek zlokalizowany przy ul. Sudeckiej 29 w Jeleniej Górze





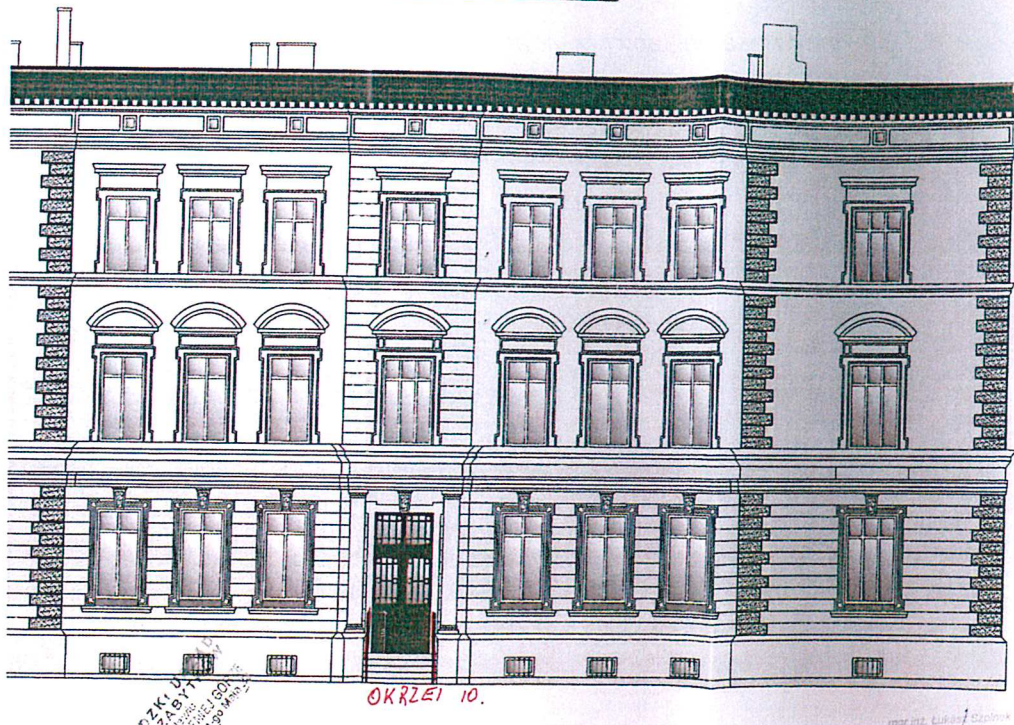
## Dostępny samorząd – granty

2. Budynek zlokalizowany przy ul. Ptasiej 2-3 w Jeleniej Górze



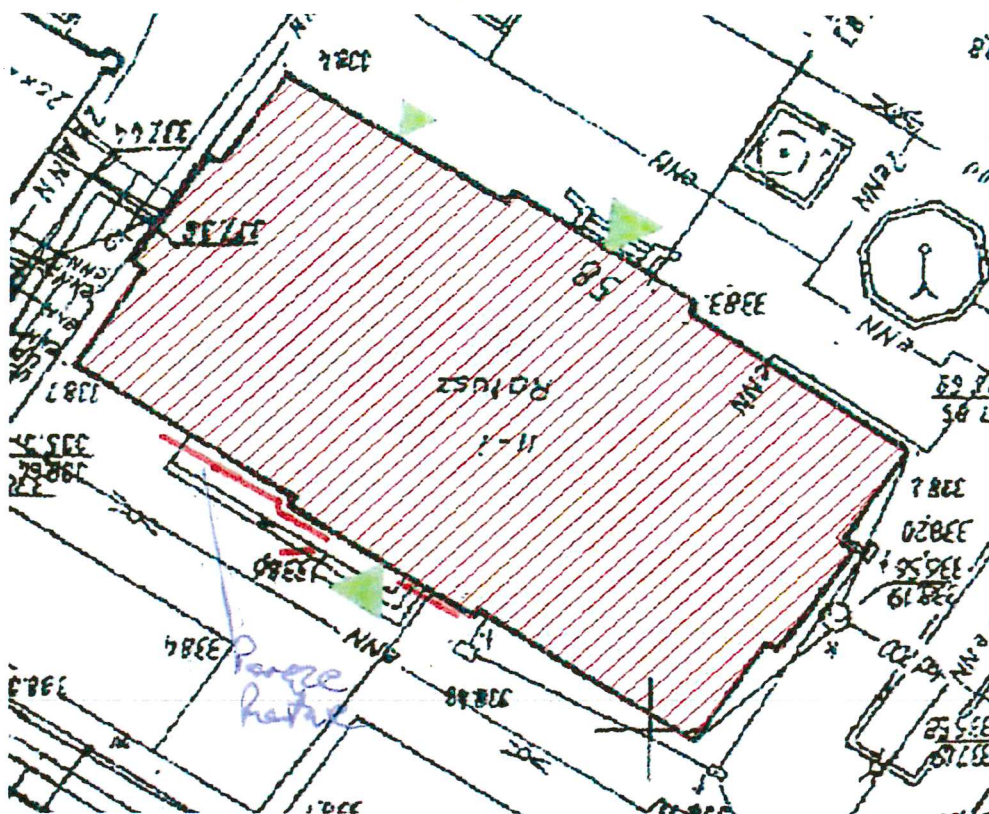
3. Budynek zlokalizowany przy ul. Ptasiej 6A w Jeleniej Górze

Elewacja południowo-wschodnia



## Dostępny samorząd – granty

4. Budynek zlokalizowany przy ul. Okrzei 10 w Jeleniej Górze



5. Budynek zlokalizowany przy Plac Ratuszowy 58 w Jeleniej Górze: Budynek Ratusza  
- wejście główne