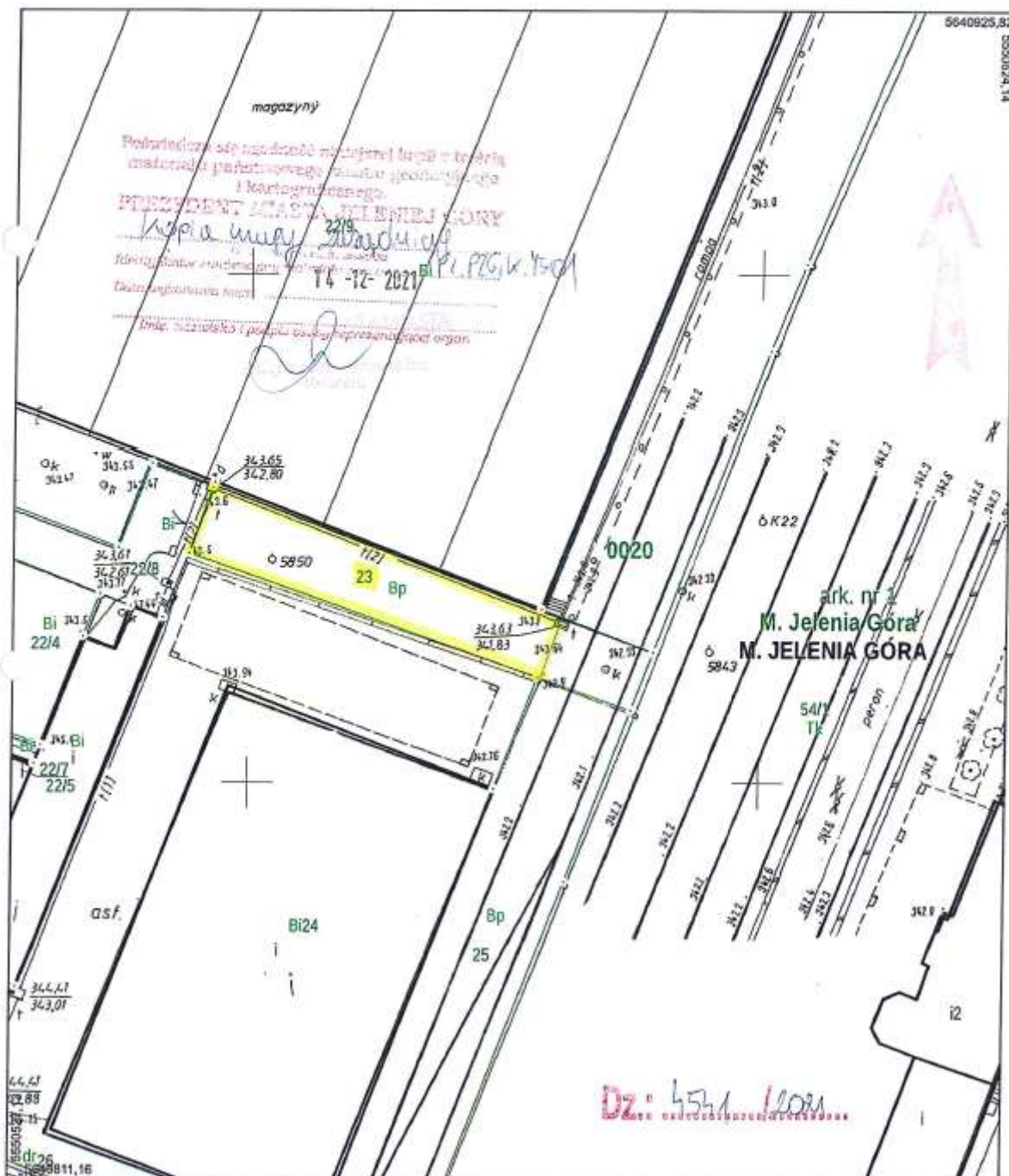


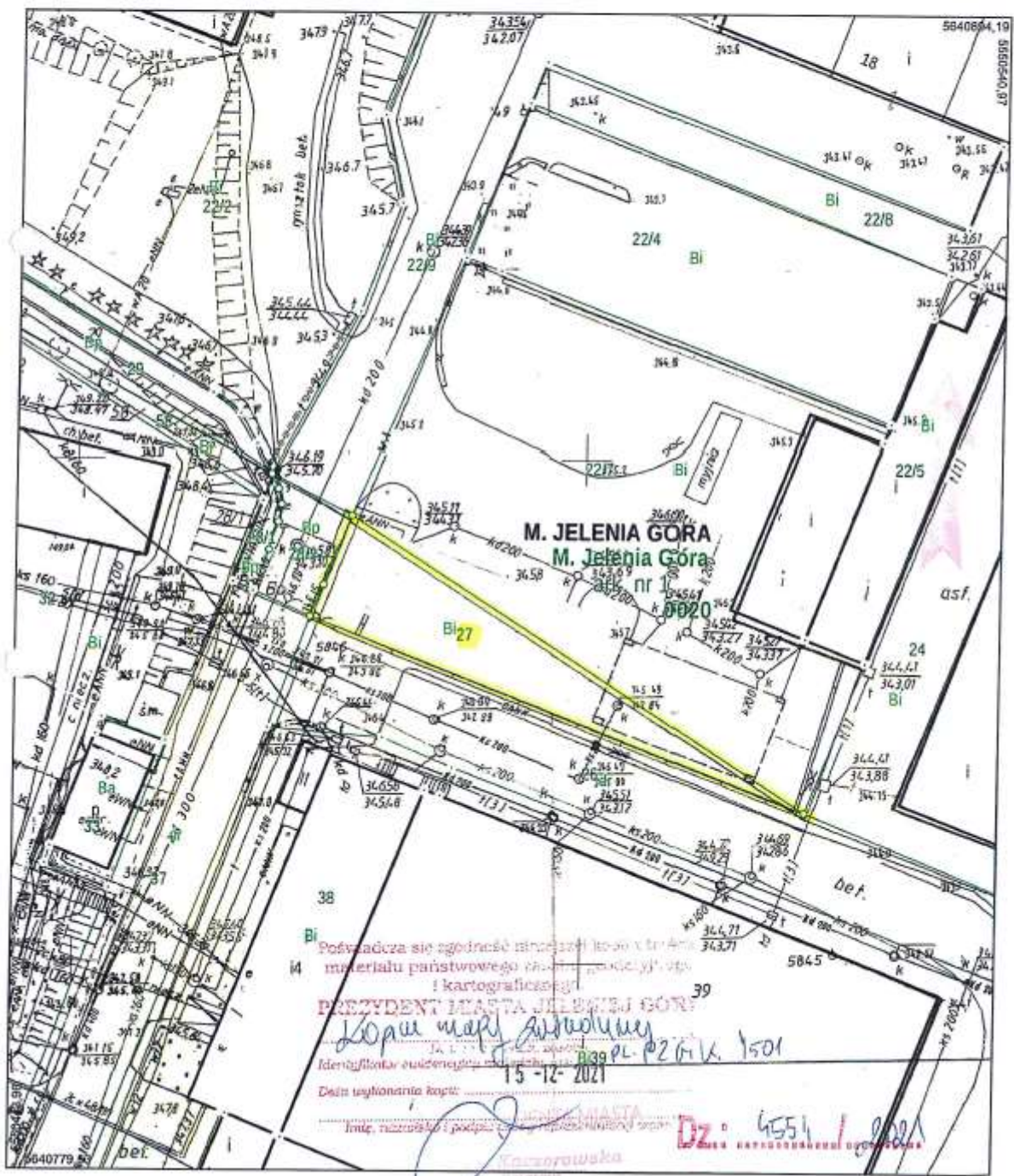
Załącznik do Obwieszczenia nr 687.2023.VIII
Prezydenta Miasta Jeleniej Góry z dnia 23 czerwca 2023 r.

Kopia mapy zasadniczej		Skala mapy 1:500	
Godło arkusza mapy	5.144.27.22.2.1	Poświadczam się zgodność niniejszej kopii z treścią materiału państwowego zasobu geodezyjnego i kartograficznego	
Jednostka ewid.	M. Jelenia Góra	Numer sprawy	RGD.6642.1260.2021
Obręb ewid.	0020 JELENIA GÓ... i inne	Nazwa materiału zasobu	Kopia mapy zasadniczej
Numer działki	23	Data wykonania kopii	14.12.2021
Ulica, nr		Sporządził(a): Alicja Kaczorowska	
Układ współrz. płaskich	2000/15		
Układ wysokości	PL-EVRF2007-NH		



Według stanu na dzień: 14.12.2021

Kopia mapy zasadniczej		Skala mapy 1:500	
Godło arkusza mapy	5.144.27.22.2.1	Poświadczam zgodność niniejszej kopii z treścią materiału państwowego zasobu geodezyjnego i kartograficznego	
Jednostka ewid.	M. Jelenia Góra	Numer sprawy	RGD.6642.1262.2021
Obręb ewid.	0020 JELENIA GÓR... i inne	Nazwa materiału zasobu	Kopia mapy zasadniczej
Numer działki	27	Data wykonania kopii	15.12.2021
Ulica, nr		Sporządził(a)	Alicja Kaczorowska
Układ współrz. płaskich	2000/15		
Układ wysokości	PL-EVRF2007-NH		



Według stanu na dzień: 15.12.2021