

**WYKAZ NIERUCHOMOŚCI
ROLNYCH**

PREZYDENT MIASTA JELENIEJ GÓRY

działając na podstawie art. 35 ust. 1 ustawy z dnia 21 sierpnia 1997 roku o gospodarce nieruchomościami (Dz. U. z 2023 r. poz. 344 z późn. zm.), podaje do publicznej wiadomości wykaz nieruchomości rolnej niezabudowanej z przeznaczeniem do sprzedaży w drodze przetargu pisemnego **ograniczonego do osób będących rolnikami indywidualnymi**, zgodnie z ustawą z dnia 11 kwietnia 2003 roku o kształtowaniu ustroju rolnego (Dz. U. z 2024 r. poz. 423).

1. Nieruchomość rolna niezabudowana położona w województwie opolskim, powiat namysłowski, gmina Świerczów oznaczona geodezyjnie jako **działka nr 172/1 AM-1 o łącznej powierzchni 1,4900 ha obręb 0033 Miodary** – w jej skład wchodzi grunt sklasyfikowany jako:

Grunty orne	klasy RV	0,7100 ha;
Łąki trwałe	klasy ŁIII	0,7800 ha

Nieruchomość posiada urzędzoną księgę wieczystą OP1U/00053173/9 prowadzoną w Sądzie Rejonowym w Kluczborku - IV Wydział Ksiąg Wieczystych.

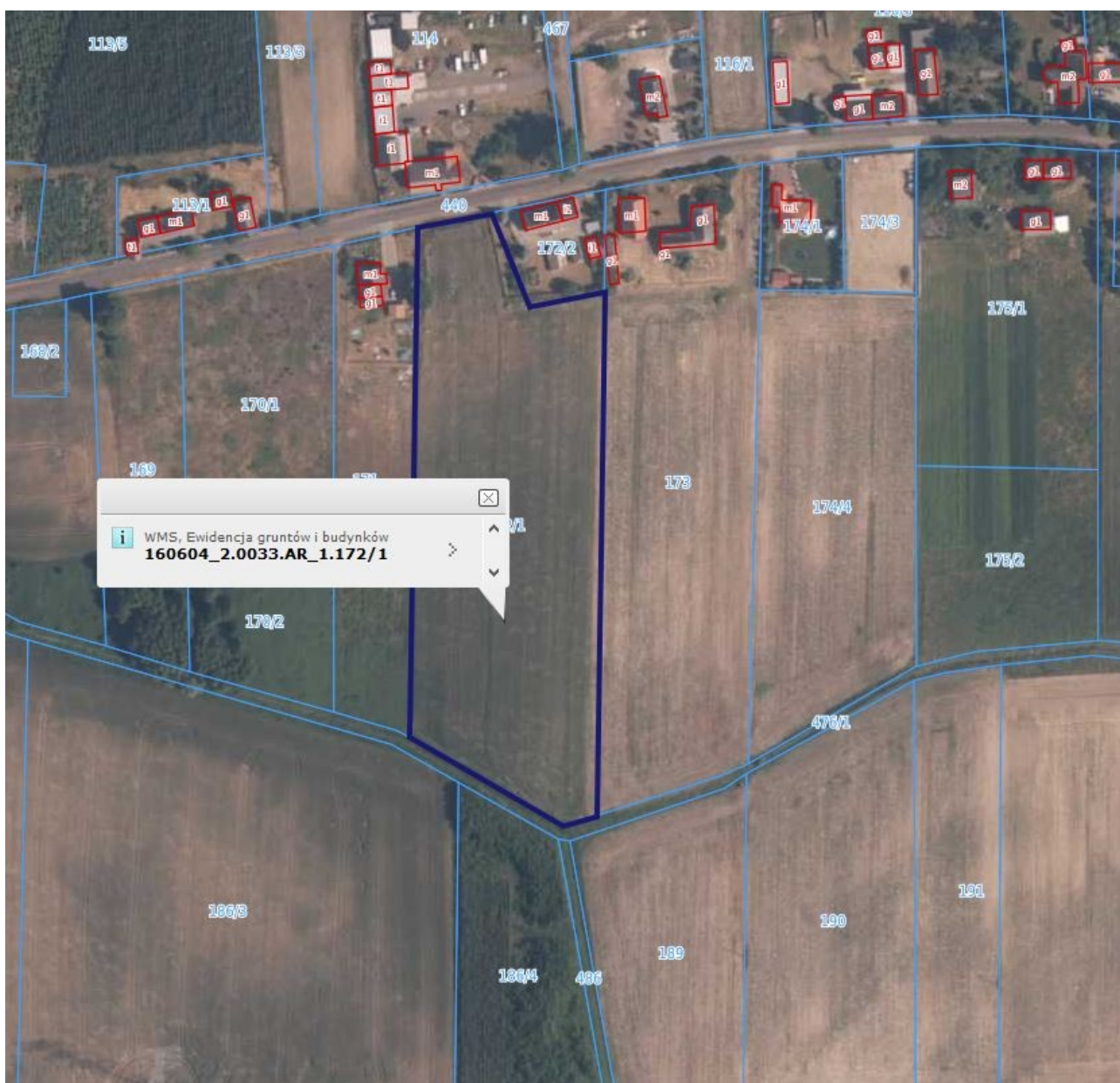
- zgodnie z miejscowym planem zagospodarowania przestrzennego uchwalonego uchwałą Nr IX/51/2003 Rady Gminy Świerczów z dnia 10 października 2003 r. ww. działka położona jest na terenie, dla którego jako przeznaczenie określono A/MR tereny zabudowy zagrodowej i mieszkaniowej jednorodzinnej – 17,2% (2563 m²), oraz B/R/L tereny rolnicze z dopuszczeniem dolesień - 82,8% (12337 m²);
- sąsiedztwo nieruchomości stanowią użytki rolne, oraz tereny zabudowy zagrodowej i mieszkaniowej jednorodzinnej, od południowej strony działka graniczy z ciekim wodnym. Za ciekim znajdują się działki przeznaczone pod inwestycje polegającą na budowie elektrowni fotowoltaicznej o mocy 8MW na działkach 186/2, 186/3, 212/1;
- dojazd odbywa się drogą asfaltową należącą do powiatu nr 440, zjazd z drogi publicznej na nieruchomość wykonany z asfaltu;
- teren działki kształtem jest zbliżony do prostokąta, działka jest niezabudowana, nieogrodzona, nieużytkowana, porośnięta dziką roślinnością trawiastą;
- przy działce przebiegają: linia sieci wodociągowej, kanalizacyjnej oraz energii elektrycznej;
- **cena sprzedaży wynosi 121 000,00 zł** (słownie: sto dwadzieścia jeden tysięcy złotych). Z uwagi na fakt różnego przeznaczenia poszczególnych części działki w planie zagospodarowania przestrzennego podatek VAT zostanie doliczony tylko do części działki przeznaczonej na cele pod zabudowę stanowiącej 58.5 % wartości całej nieruchomości.
- wykaz zostaje podany do publicznej wiadomości na okres 21 dni. Termin oraz warunki przetargu zostaną podane do publicznej wiadomości po ww. okresie w odrębnym ogłoszeniu.

Szczegółowe informacje na temat nieruchomości można uzyskać w siedzibie Urzędu Miasta Jelenia Góra, ul. Stefana Okrzei 10, pok. 213, tel. 075 75 46 223 lub pod adresem email: ifudali@jeleniagora.pl

Niniejszy wykaz będzie podany do publicznej wiadomości na okres 21 dni na tablicy ogłoszeń Urzędu Miasta Jelenia Góra ul. Stefana Okrzei 10 oraz Urzędu Gminy Świerczów, zamieszczony w Biuletynie Informacji Publicznej obu Urzędów, oraz ogłoszony w gazecie Nowa Trybuna Polska.

Jelenia Góra, 08.04.2024 r.

Sprawę prowadzi:
Iwona Fudali
757546223
ifudali@jeleniagora.pl



Z up. PREZYDENTA MIASTA
JELENIEJ GÓRY
(-)
Renata Kwiatek
Zastępca Prezydenta Miasta