

Projekt

**UCHWAŁA NR .....  
RADY MIEJSKIEJ JELENIEJ GÓRY**

z dnia ..... 2024 r.

**w sprawie nadania drodze wewnętrznej nazwy ulicy - Energetyczna**

Na podstawie art. 18 ust. 2 pkt 13 ustawy z dnia 8 marca 1990 r. o samorządzie gminnym (Dz. U. z 2024 r. poz. 609 z późn. zm.) uchwała się, co następuje:

**§ 1.1.** Nadaje się nazwę ulicy - Energetyczna, drodze wewnętrznej, zlokalizowanej na działkach ewidencyjnych nr 106 i 38/2, AM-3, w obrębie 0038-38 oraz nr 479/6, AM-6, w obrębie 0020-Jelenia Góra 3, stanowiących własność Gminy Jelenia Góra.

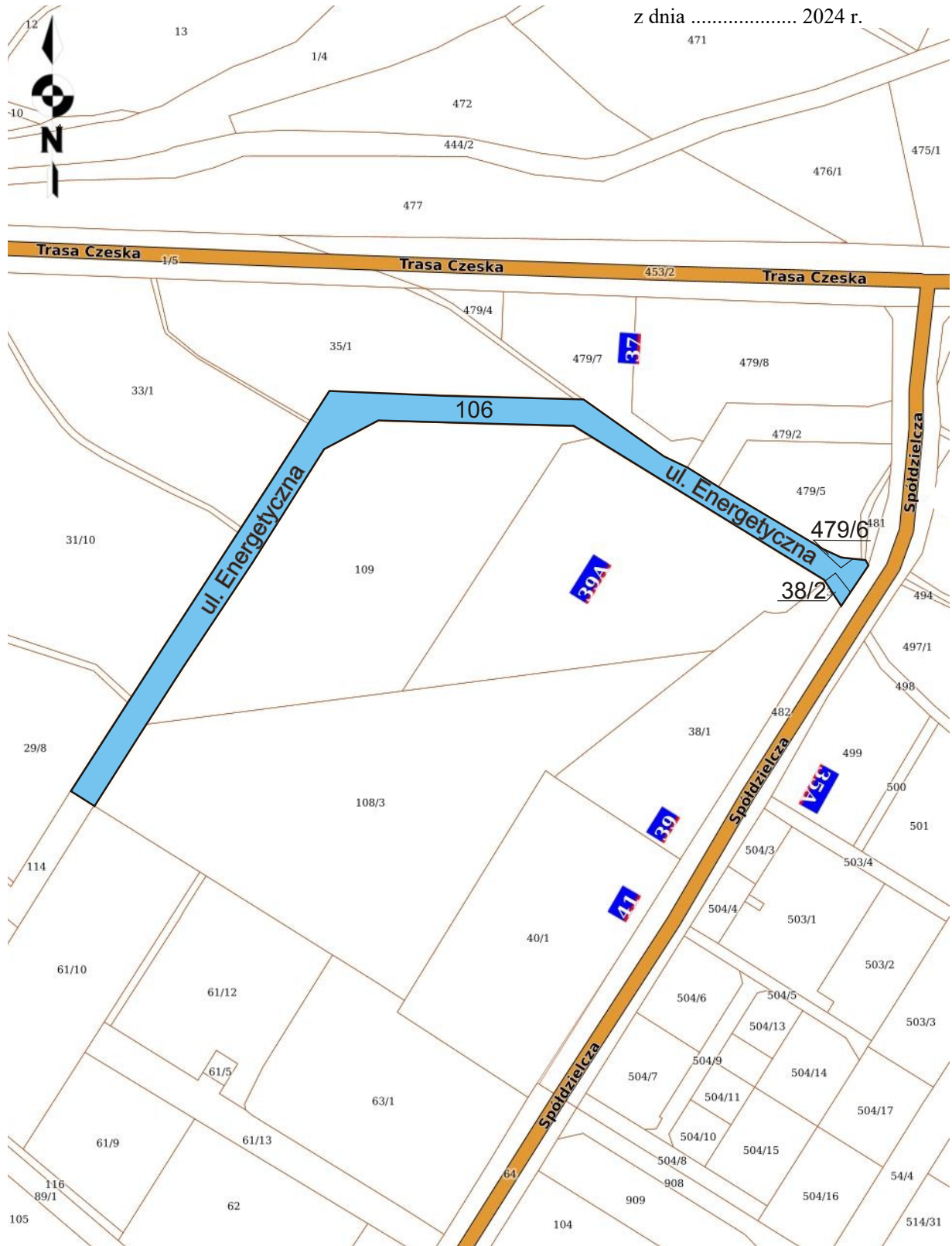
2. Przebieg i granice drogi wewnętrznej oznaczone są na mapie stanowiącej załącznik do niniejszej uchwały.

**§ 2.** Wykonanie uchwały powierza się Prezydentowi Miasta Jeleniej Góry.

**§ 3.** Uchwała wchodzi w życie po upływie 14 dni od dnia ogłoszenia w Dzienniku Urzędowym Województwa Dolnośląskiego.

<b>L.p.</b>	<b>Zakres kompetencji</b>	<b>Uwagi/Opinia</b>	<b>Data i podpis</b>
1.	Przygotował – Ksenia Mazurek-Ligęza ..... (Imię i nazwisko)		
2.	Przegląd - Naczelnik lub osoba upoważniona		
3.	Przegląd - Osoba Kierująca Departamentem lub osoba upoważniona		
4.	Opinia - Radca Prawny		
5.	Przegląd - Sekretarz Miasta lub osoba upoważniona		
6.	Przegląd/Opinia - Skarbnik Miasta lub osoba upoważniona		

Załącznik do Uchwały Nr .....  
Rady Miejskiej Jeleniej Góry  
z dnia ..... 2024 r.



### **Uzasadnienie**

Z wnioskiem w sprawie nadania nazwy ulicy Energetycznej, dla drogi wewnętrznej, odnogi ul. Spółdzielczej, wystąpił Artur Migacz z firmy ENERGOBEST Sieci i Instalacje Energetyczne, której siedziba budowana jest przy przedmiotowej drodze. Wniosek poparła firma Energy1 Sp. z o.o. właściciel farmy fotowoltaicznej położonej przy w/w drodze.

Przedmiotowy wniosek został pozytywnie zaopiniowany przez Komisję Statutowo – Organizacyjną i Spraw Społecznych Rady Miejskiej Jeleniej Góry.

Nadanie nazwy ul. Energetyczna nie generuje dodatkowych kosztów po stronie budżetu Miasta Jelenia Góra.

Teren, którego dotyczy wniosek, obejmuje działki stanowiące własność Gminy Jelenia Góra. W miejscowym planie zagospodarowania przestrzennego, uchwalonym dla terenu w rejonie skrzyżowania Trasy Czeskiej z ulicą Spółdzielczą w Jeleniej Górze, przedmiotowy obszar oznaczony jest symbolem 1 KDW - teren drogi wewnętrznej.

Proponowana nazwa nawiązuje tematycznie do działalności prowadzonej przez firmy zlokalizowane przy tej ulicy, a także do nazw już nadanych w okolicy np. ul. Meblowa.