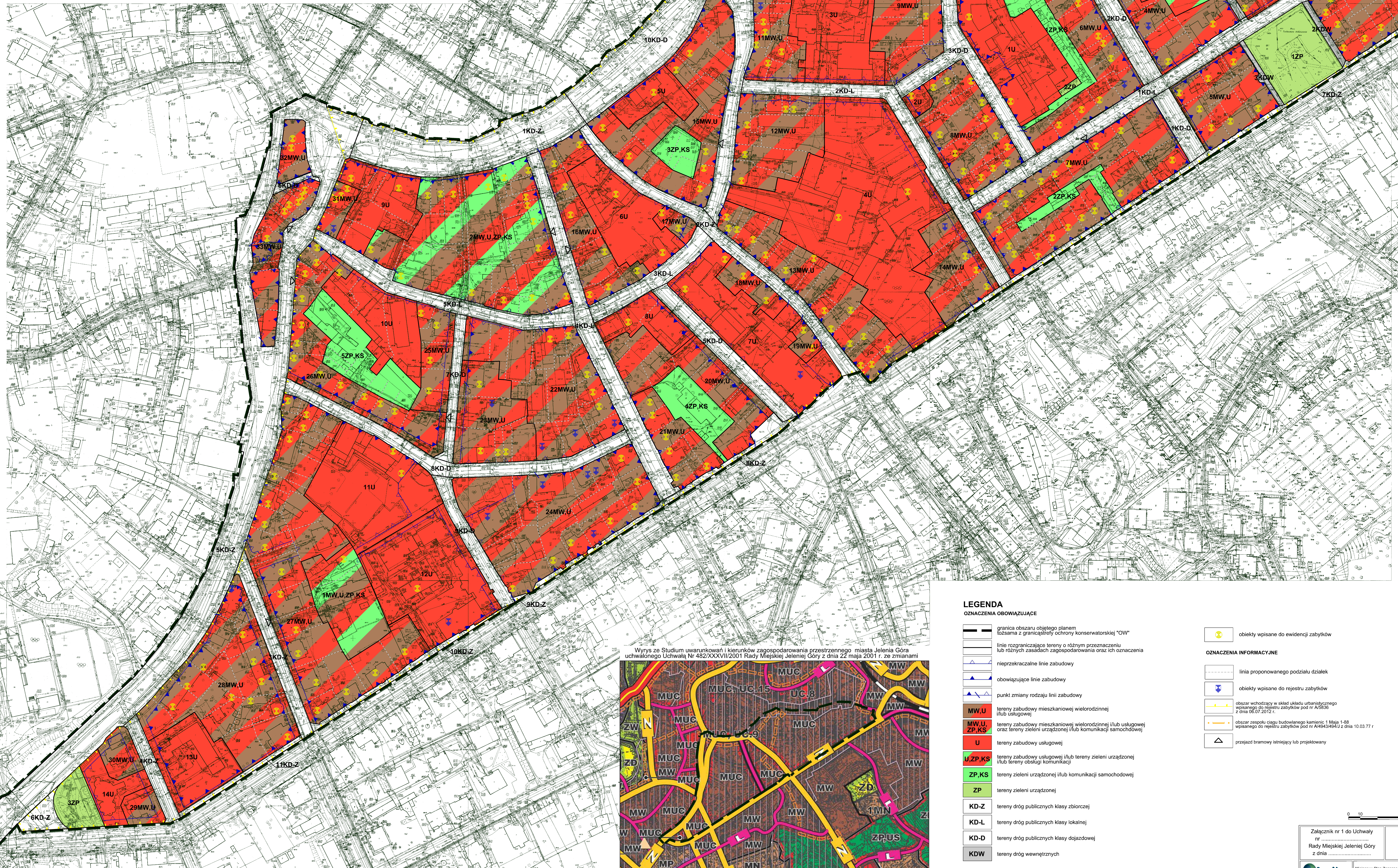


MIEJSCOWY PLAN ZAGOSPODAROWANIA PRZESTRZENNEGO

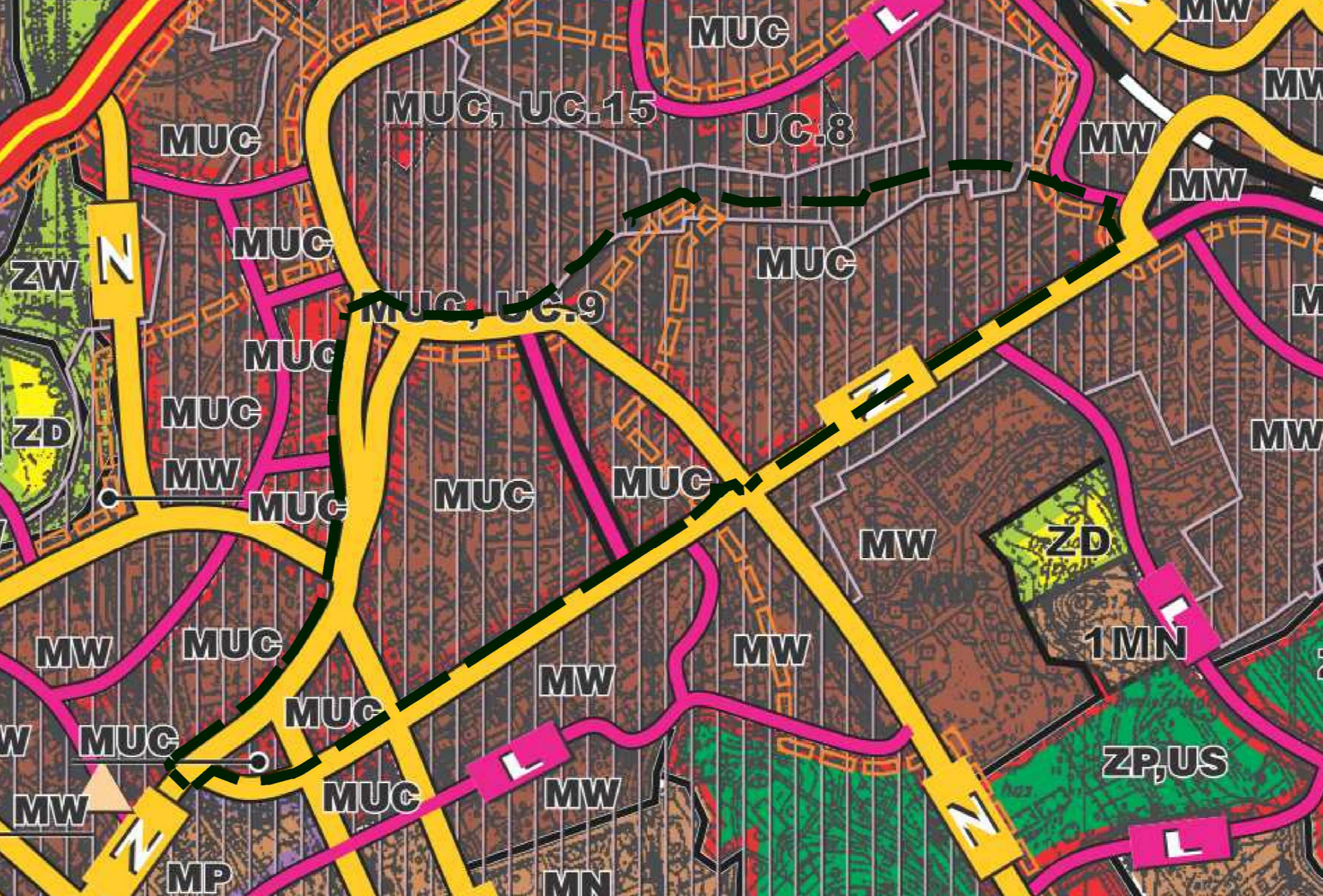
dla terenu Przedmieścia Południowego w Jeleniej Górze

RYSUNEK PLANU

SKALA 1:1000



Wyrus ze Studium uwarunkowań i kierunków zagospodarowania przestrzennego miasta Jelenia Góra uchwalonego Uchwałą Nr 482/XXXVII/2001 Rady Miejskiej Jeleniej Góry z dnia 22 maja 2001 r. ze zmianami



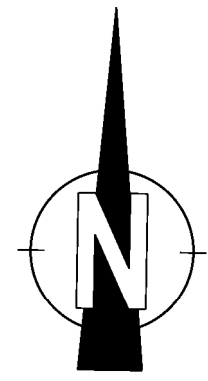
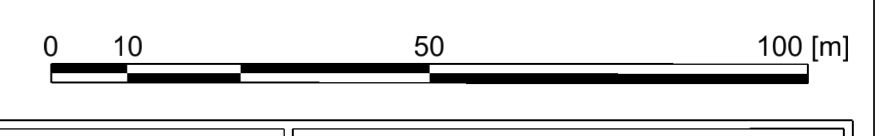
LEGENDA

OZNACZENIA OBOWIĄZUJĄCE

- granica obszaru objętego planem tożsama z granicą strefy ochrony konserwatorskiej "OW"
- linie rozgraniczające tereny o różnym przeznaczeniu lub różnych zasadach zagospodarowania oraz ich oznaczenia
- nieprzekraczające linie zabudowy
- obowiązujące linie zabudowy
- punkt zmiany rodzaju linii zabudowy
- MW,U tereny zabudowy mieszkaniowej wielorodzinnej
- MW,U,ZP,KS tereny zabudowy mieszkaniowej wielorodzinnej i/lub usługowej oraz tereny zieleni urządzonej i/lub komunikacji samochodowej
- U tereny zabudowy usługowej
- U,ZP,KS tereny zabudowy usługowej i/lub tereny zieleni urządzonej i/lub tereny obsługi komunikacji
- ZP,KS tereny zieleni urządzonej i/lub komunikacji samochodowej
- ZP tereny zieleni urządzonej
- KD-Z tereny dróg publicznych klasy zbiorczej
- KD-L tereny dróg publicznych klasy lokalnej
- KD-D tereny dróg publicznych klasy dojazdowej
- KDW tereny dróg wewnętrznych

OZNACZENIA INFORMACYJNE

- obiekty wpisane do ewidencji zabytków
- linia proponowanego podziału działek
- obiekty wpisane do rejestru zabytków
- obszar wchodzący w skład układu urbanistycznego wpisanego do rejestru zabytków pod nr A/3936 z dnia 06.07.2012 r.
- obszar zespołu ciał budowlanych kamienic 1 Maja 1-88 wpisanego do rejestru zabytków pod nr A/44344 z dnia 10.03.77 r.
- przejazd bramowy istniejący lub projektowany



Załącznik nr 1 do Uchwały
nr
Rady Miejskiej Jeleniej Góry
z dnia

Przewodniczący
Rady Miejskiej Jeleniej Góry

Miejscowy Plan Zagospodarowania Przestrzennego
dla terenu Przedmieścia Południowego w
Jeleniej Górze

Lex URBi

skala
rysunku
1:1 000